

КАРТА-ПЛАН ТЕРРИТОРИИ

69:39:0260334

(номер кадастрового квартала (номера смежных кадастровых кварталов), являющегося (являющихся) территорией, на которой выполняются комплексные кадастровые работы)

Дата подготовки карты-плана территории 05.08.2022 г.

Пояснительная записка

1. Сведения о заказчике

УЗИО ВЫШНЕВОЛОЦКОГО Г/О, ИНН: 6908002050, ОГРН: 1026901600241

(полное наименование органа местного самоуправления муниципального района или городского округа, органа исполнительной власти города федерального значения Москвы, Санкт-Петербурга или Севастополя, основной государственный регистрационный номер, идентификационный номер налогоплательщика)

—

(сведения об утверждении карты-плана территории)

2. Сведения о кадастровом инженере:

Фамилия, имя, отчество (при наличии отчества): Горин Константин Павлович

Страховой номер индивидуального лицевого счета: 07056791173

Контактный телефон: 8(8112) 73-90-11

Адрес электронной почты и почтовый адрес, по которым осуществляется связь с кадастровым инженером: г.Псков, Иркутский пер., д.2, офис 10, Geo_Standart@mail.ru

Наименование саморегулируемой организации кадастровых инженеров (СРО), членом которой является кадастровый инженер: Ассоциации "Гильдия кадастровых инженеров"

Номер регистрации в государственном реестре лиц, осуществляющих кадастровую деятельность: 33315

Сокращенное наименование юридического лица, если кадастровый инженер является работником юридического лица: ООО "Гео Стандарт", г.Псков, Иркутский пер., д.2, офис 10

3. Основания выполнения комплексных кадастровых работ

Муниципальный контракт на выполнение комплексных кадастровых работ на территории №8 от 31.03.2022

(наименование и реквизиты государственного или муниципального контракта на выполнение комплексных кадастровых работ)

4. Перечень документов, использованных при подготовке карты-плана территории

№ п/п	Наименование документа	Реквизиты документа
1	2	3
1	Кадастровый план территории	№КУВИ-001/2022-46644686 от 01.04.2022
2	Выписка о пунктах государственной геодезической сети	№111/5155 от 26.04.2022
3	Ответ Управления Федеральной службы государственной регистрации кадастра и картографии по Тверской области	№21/62821/22 от 08.04.2022

5. Сведения о геодезической основе, использованной при подготовке карты-плана территории

Система координат МСК-69, зона 2

№ п/п	Название пункта и тип	Класс геодезической сети	Координаты, м		Сведения о состоянии на 16.05.2022		
			X	Y	наружного знака	центра пункта	марки

1	2	3	4	5	пункта 6	кта 7	8
1	Васильево, пирамида	2	349704.87	2208601.42	утрачен	сохранился	сохранился
2	Заречье, пирамида	3	387355.91	2181667.06	утрачен	сохранился	сохранился
3	Пролетарский, пирамида	3	375354.60	2191497.81	сохранен	сохранен	сохранен
4	Леонтьево, сигнал	2	381194.85	2189220.76	утрачен	сохранен	сохранен

6. Сведения о средствах измерений

№ п/п	Наименование прибора (инструмента, аппаратуры)	Сведения об утверждении типа измерений	Реквизиты свидетельства о поверке прибора (инструмента, аппаратуры)
1	2	3	4
1	PrinCe i50 - аппаратура геодезическая спутниковая	№ в государственном реестре средств измерений 75443-19, действительно до 16.03.2023 г., 16.03.2023	Свидетельство о поверке № С-АЦМ/17-03-2022/146614908 от 17.03.2022 г., до 16.03.2023 г.
2	PrinCe i90 - аппаратура геодезическая спутниковая	№ в государственном реестре средств измерений 78688-20, действительно до 11.01.2023 г., 11.01.2023	Свидетельство о поверке № С-АЦМ/12-01-2022/122966043 от 12.01.2022 г., до 11.01.2023 г.

7. Пояснения к разделам карты-плана территории

Комплексные кадастровые работы выполнены в рамках исполнения Муниципального контракта на выполнение комплексных кадастровых работ на территории № 8 от 31.03.2022 г. Заказчик: УПРАВЛЕНИЕ ЗЕМЕЛЬНО-ИМУЩЕСТВЕННЫХ ОТНОШЕНИЙ И ЖИЛИЩНОЙ ПОЛИТИКИ АДМИНИСТРАЦИИ ВЫШНЕВОЛОЦКОГО ГОРОДСКОГО ОКРУГА. Участник: ОБЩЕСТВО С ОГРАНИЧЕННОЙ ОТВЕТСТВЕННОСТЬЮ "ГЕО СТАНДАРТ" на территории Вышневолоцкого городского округа Тверской области в границах кадастрового квартала 69:39:0260334.

Общее количество объектов недвижимости, согласно кадастрового плана территории: 64 (шестьдесят четыре) из них:

- уточнено местоположение одиннадцати земельных участков с кадастровыми номерами: 69:39:0260334:5, 69:39:0260334:18, 69:39:0260334:17, 69:39:0260334:4, 69:39:0260334:16, 69:39:0260334:15, 69:39:0260334:6, 69:39:0260334:13, 69:39:0260334:8, 69:39:0260334:12, 69:39:0260334:11;

- исправлена реестровая ошибка в отношении двух земельных участков с кадастровыми номерами: 69:39:0260334:19, 69:39:0260334:112;

- границы семи земельных участков с кадастровыми номерами 69:39:0260334:1, 69:39:0260334:2, 69:39:0260334:3, 69:39:0260334:14, 69:39:0260334:225, 69:39:0260334:9, 69:39:0260334:10 установлены, сведения о них содержатся в Едином государственном реестре прав;

- уточнено местоположение девятнадцати объектов капитального строительства: 69:39:0260334:50, 69:39:0010101:182, 69:39:0260334:53, 69:39:0260334:22, 69:39:0260334:55, 69:39:0010101:186, 69:39:0260334:57, 69:39:0010101:187, 69:39:0260334:59, 69:39:0260334:113, 69:39:0260334:60, 69:39:0260334:23, 69:39:0260334:21, 69:39:0260334:67, 69:39:0010101:195, 69:39:0260334:24, 69:39:0010101:197, 69:39:0260334:71, 69:39:0010101:600 из них шесть отсутствуют в кадастровом плане территории;

- сведения о границе одного объекта капитального строительства с кадастровым номером 69:39:0260334:224 содержатся в Едином государственном реестре прав.

Кадастровый план территории кадастрового квартала 69:39:0260334 включает в себя объекты недвижимости, которые фактически располагаются в других кадастровых кварталах:

- объекты капитального строительства с кадастровыми номерами 69:39:0260334:25, 69:39:0260334:26, 69:39:0260334:27, 69:39:0260334:31, 69:39:0260334:52 фактически располагаются в других кадастровых кварталах, в отношении которых в ООО «Гео Стандарт» не проводятся комплексные кадастровые работы;

- объекты капитального строительства с кадастровыми номерами 69:39:0260334:29, 69:39:0260334:30, 69:39:0260334:32, 69:39:0260334:35, 69:39:0260334:37 фактически располагаются в кадастровом квартале 69:39:0260328, в отношении которого проводятся комплексные кадастровые работы в рамках исполнения Муниципального контракта на выполнение комплексных кадастровых работ на территории № 8 от 31.03.2022 г.;

- объекты капитального строительства с кадастровыми номерами 69:39:0260334:34, 69:39:0260334:44, 69:39:0260334:45 фактически располагаются в кадастровом квартале 69:39:0260329, в отношении которого проводятся комплексные кадастровые работы в рамках исполнения Муниципального контракта на выполнение комплексных кадастровых работ на территории № 8 от 31.03.2022 г.;

- объекты капитального строительства с кадастровыми номерами 69:39:0260334:51, 69:39:0260334:54, 69:39:0260334:56, 69:39:0260334:58, 69:39:0260334:66, 69:39:0260334:70 фактически располагаются в кадастровом квартале 69:39:0260333, в отношении которого проводятся комплексные кадастровые работы в рамках исполнения Муниципального контракта на выполнение комплексных кадастровых работ на территории № 8 от 31.03.2022 г.;

- объекты капитального строительства с кадастровыми номерами 69:39:0260334:61, 69:39:0260334:72, 69:39:0260334:73, 69:39:0260334:74, 69:39:0260334:75 фактически располагаются в кадастровом квартале 69:39:0260323, в отношении которого проводятся комплексные кадастровые работы в рамках исполнения Муниципального контракта на выполнение комплексных кадастровых работ на территории № 8 от 31.03.2022 г.;

Кадастровый план территории кадастрового квартала 69:39:0260334 включает в себя сооружения с кадастровыми номерами 69:39:0260334:76, 69:39:0260334:77, которые являются линейными сооружениями и в карта план территории не включаются.

При выезде на место было выявлено, что объект капитального строительства с кадастровым номером 69:39:0260334:46 уничтожен пожаром. Сведения о правах на данный объект недвижимости содержатся в Едином государственном реестре недвижимости, однако из комплексных кадастровых работ он исключен.

В ходе проведения комплексных кадастровых работ было выявлен двойной учет, а именно:

- объект капитального строительства с кадастровым номером 69:39:0260334:68 и объект капитального строительства с кадастровым номером 69:39:0260333:25 является одним и тем же объектом недвижимости, имеет одинаковый адресный ориентир. В ходе проведения комплексных кадастровых работ был уточнен объект капитального строительства с кадастровым номером 69:39:0260333:25, который фактически располагается в кадастровом квартале 69:39:0260333 на

земельном участке с кадастровым номером 69:39:0260333:9, в отношении которого в ООО «Гео Стандарт» также проводятся комплексные кадастровые работы;

- объект капитального строительства с кадастровым номером 69:39:0260334:69 и объект капитального строительства с кадастровым номером 69:39:0260334:24 является одним и тем же объектом недвижимости, имеет одинаковый адресный ориентир. В ходе проведения комплексных кадастровых работ был уточнен объект капитального строительства с кадастровым номером 69:39:0260334:24.

Земельный участок с кадастровым номером 69:39:0260334:20 подлежит исключению из сведений Единого государственного реестра недвижимости в связи с тем, что ок фактически не существует и не используется, права отсутствуют.

В ходе выполнения комплексных кадастровых работ образование новых земельных участков не проводилось в связи с отсутствием проекта межевания территории.

При заполнении сведений о характерных точках границ земельных участков заполняются обозначения характерных и уточняемых точек. Для обозначения уточняемых точек используется сочетание строчной буквы "н" русского алфавита, числа, записанного арабскими цифрами, и заглавной буквы "У" русского алфавита (например, н1У) - для новых точек границ земельных участков; сочетание строчной буквы "н" русского алфавита, числа, записанного арабскими цифрами, и заглавной буквы "О" русского алфавита (например, н1О) - для новых точек контура здания, сооружения, объекта незавершенного строительства. При формировании карта-плана территории указанное обозначение точек не предусмотрено XML-схемой. В электронный документ для всех точек будет выгружено обозначение в формате числа.

Карта-план территории подготовлен кадастровым инженером Гориным Константином Павловичем (квалификационный аттестат № 60-15-0160 от 13.02.2015 г.) включенным в реестр членов Ассоциации "Гильдия кадастровых инженеров" 02.04.2019 г. № 011. Номер регистрации в государственном реестре лиц, осуществляющих кадастровую деятельность – 33315. Страховой номер индивидуального лицевого счета в системе обязательного пенсионного страхования Российской Федерации (СНИЛС) 070-567-911-73

Пояснения к разделу "Сведения об уточняемых земельных участках"

В ходе проведения комплексных кадастровых работ была уточнено местоположение и площадь земельного участка с кадастровым номером 69:39:0260334:5. В отношении уточняемого земельного участка были произведены геодезические работы по определению координат его границ.

Предельные минимальные и максимальные размеры в территориальной зоне ЖМ, соответствующие виду разрешенного использования земельного участка «В целях индивидуального жилищного строительства», согласно действующих «Правил землепользования и застройки городского округа», утвержденных Решением Думы Вышневолоцкого городского округа от 30.12.2020 г. № 249 равны:

- максимальная площадь для вновь предоставляемых земельных участков для индивидуального жилищного строительства – 2000 м.кв.;

- минимальная площадь для вновь предоставляемых земельных участков для индивидуального жилищного строительства – 400 м.кв..

Площадь уточняемого земельного участка на 130 кв.м. больше площади, чем по сведениям Единого государственного реестра недвижимости и составила 689 кв.м.

На уточняемом земельном участке располагается здание с кадастровым номером 69:39:0260334:50.

В ходе проведения комплексных кадастровых работ была уточнено местоположение и площадь земельного участка с кадастровым номером 69:39:0260334:18. В отношении уточняемого земельного участка были произведены геодезические работы по определению координат его границ.

Предельные минимальные и максимальные размеры в территориальной зоне ЖМ, соответствующие виду разрешенного использования земельного участка «В целях индивидуального жилищного строительства», согласно действующих «Правил землепользования

и застройки городского округа», утвержденных Решением Думы Вышневолоцкого городского округа от 30.12.2020 г. № 249 равны:

- максимальная площадь для вновь предоставляемых земельных участков для индивидуального жилищного строительства – 2000 м.кв.;
- минимальная площадь для вновь предоставляемых земельных участков для индивидуального жилищного строительства – 400 м.кв..

Площадь уточняемого земельного участка на 216 кв.м. больше площади, чем по сведениям Единого государственного реестра недвижимости и составила 600 кв.м.

На уточняемом земельном участке располагается здание с кадастровым номером 69:39:0260334:55.

В ходе проведения комплексных кадастровых работ была уточнено местоположение и площадь земельного участка с кадастровым номером 69:39:0260334:17. В отношении уточняемого земельного участка были произведены геодезические работы по определению координат его границ.

Предельные минимальные и максимальные размеры в территориальной зоне ЖМ, соответствующие виду разрешенного использования земельного участка «В целях индивидуального жилищного строительства», согласно действующих «Правил землепользования и застройки городского округа», утвержденных Решением Думы Вышневолоцкого городского округа от 30.12.2020 г. № 249 равны:

- максимальная площадь для вновь предоставляемых земельных участков для индивидуального жилищного строительства – 2000 м.кв.;
- минимальная площадь для вновь предоставляемых земельных участков для индивидуального жилищного строительства – 400 м.кв..

Площадь уточняемого земельного участка равна площади по сведениям Единого государственного реестра недвижимости и составила 594 кв.м.

На уточняемом земельном участке располагается здание с кадастровым номером 69:39:0260334:57.

В ходе проведения комплексных кадастровых работ была уточнено местоположение и площадь земельного участка с кадастровым номером 69:39:0260334:4. В отношении уточняемого земельного участка были произведены геодезические работы по определению координат его границ.

Предельные минимальные и максимальные размеры в территориальной зоне ЖМ, соответствующие виду разрешенного использования земельного участка «В целях индивидуального жилищного строительства», согласно действующих «Правил землепользования и застройки городского округа», утвержденных Решением Думы Вышневолоцкого городского округа от 30.12.2020 г. № 249 равны:

- максимальная площадь для вновь предоставляемых земельных участков для индивидуального жилищного строительства – 2000 м.кв.;
- минимальная площадь для вновь предоставляемых земельных участков для индивидуального жилищного строительства – 400 м.кв..

Площадь уточняемого земельного участка на 26 кв.м. больше площади, чем по сведениям Единого государственного реестра недвижимости и составила 620 кв.м.

На уточняемом земельном участке располагается здание с кадастровым номером 69:39:0010101:187.

В ходе проведения комплексных кадастровых работ была уточнено местоположение и площадь земельного участка с кадастровым номером 69:39:0260334:16. В отношении уточняемого земельного участка были произведены геодезические работы по определению координат его границ.

Предельные минимальные и максимальные размеры в территориальной зоне ЖМ, соответствующие виду разрешенного использования земельного участка «В целях индивидуального жилищного строительства», согласно действующих «Правил землепользования

и застройки городского округа», утвержденных Решением Думы Вышневолоцкого городского округа от 30.12.2020 г. № 249 равны:

- максимальная площадь для вновь предоставляемых земельных участков для индивидуального жилищного строительства – 2000 м.кв.;
- минимальная площадь для вновь предоставляемых земельных участков для индивидуального жилищного строительства – 400 м.кв..

Площадь уточняемого земельного участка на 61 кв.м. меньше площади, чем по сведениям Единого государственного реестра недвижимости и составила 600 кв.м.

На уточняемом земельном участке располагается здание с кадастровым номером 69:39:0260334:59.

В ходе проведения комплексных кадастровых работ была уточнено местоположение и площадь земельного участка с кадастровым номером 69:39:0260334:15. В отношении уточняемого земельного участка были произведены геодезические работы по определению координат его границ.

Предельные минимальные и максимальные размеры в территориальной зоне ЖМ, соответствующие виду разрешенного использования земельного участка «В целях индивидуального жилищного строительства», согласно действующих «Правил землепользования и застройки городского округа», утвержденных Решением Думы Вышневолоцкого городского округа от 30.12.2020 г. № 249 равны:

- максимальная площадь для вновь предоставляемых земельных участков для индивидуального жилищного строительства – 2000 м.кв.;
- минимальная площадь для вновь предоставляемых земельных участков для индивидуального жилищного строительства – 400 м.кв..

Площадь уточняемого земельного участка равна площади по сведениям Единого государственного реестра недвижимости и составила 594 кв.м.

На уточняемом земельном участке располагается здание с кадастровым номером 69:39:0260334:60.

В ходе проведения комплексных кадастровых работ была уточнено местоположение и площадь земельного участка с кадастровым номером 69:39:0260334:6. В отношении уточняемого земельного участка были произведены геодезические работы по определению координат его границ.

Предельные минимальные и максимальные размеры в территориальной зоне ЖМ, соответствующие виду разрешенного использования земельного участка «В целях индивидуального жилищного строительства», согласно действующих «Правил землепользования и застройки городского округа», утвержденных Решением Думы Вышневолоцкого городского округа от 30.12.2020 г. № 249 равны:

- максимальная площадь для вновь предоставляемых земельных участков для индивидуального жилищного строительства – 2000 м.кв.;
- минимальная площадь для вновь предоставляемых земельных участков для индивидуального жилищного строительства – 400 м.кв..

Площадь уточняемого земельного участка на 57 кв.м. больше площади, чем по сведениям Единого государственного реестра недвижимости и составила 651 кв.м.

На уточняемом земельном участке располагается здание с кадастровым номером 69:39:0260334:23.

В ходе проведения комплексных кадастровых работ была уточнено местоположение и площадь земельного участка с кадастровым номером 69:39:0260334:13. В отношении уточняемого земельного участка были произведены геодезические работы по определению координат его границ.

Предельные минимальные и максимальные размеры в территориальной зоне ЖМ, соответствующие виду разрешенного использования земельного участка «В целях индивидуального жилищного строительства», согласно действующих «Правил землепользования

и застройки городского округа», утвержденных Решением Думы Вышневолоцкого городского округа от 30.12.2020 г. № 249 равны:

- максимальная площадь для вновь предоставляемых земельных участков для индивидуального жилищного строительства – 2000 м.кв.;
- минимальная площадь для вновь предоставляемых земельных участков для индивидуального жилищного строительства – 400 м.кв..

Площадь уточняемого земельного участка равна площади по сведениям Единого государственного реестра недвижимости и составила 594 кв.м.

На уточняемом земельном участке располагается здание с кадастровым номером 69:39:0260334:67.

В ходе проведения комплексных кадастровых работ была уточнено местоположение и площадь земельного участка с кадастровым номером 69:39:0260334:8. В отношении уточняемого земельного участка были произведены геодезические работы по определению координат его границ.

Предельные минимальные и максимальные размеры в территориальной зоне ЖМ, соответствующие виду разрешенного использования земельного участка «В целях индивидуального жилищного строительства», согласно действующих «Правил землепользования и застройки городского округа», утвержденных Решением Думы Вышневолоцкого городского округа от 30.12.2020 г. № 249 равны:

- максимальная площадь для вновь предоставляемых земельных участков для индивидуального жилищного строительства – 2000 м.кв.;
- минимальная площадь для вновь предоставляемых земельных участков для индивидуального жилищного строительства – 400 м.кв..

Площадь уточняемого земельного участка равна площади по сведениям Единого государственного реестра недвижимости и составила 594 кв.м.

На уточняемом земельном участке располагается здание с кадастровым номером 69:39:0010101:195.

В ходе проведения комплексных кадастровых работ была уточнено местоположение и площадь земельного участка с кадастровым номером 69:39:0260334:12. В отношении уточняемого земельного участка были произведены геодезические работы по определению координат его границ.

Предельные минимальные и максимальные размеры в территориальной зоне ЖМ, соответствующие виду разрешенного использования земельного участка «В целях индивидуального жилищного строительства», согласно действующих «Правил землепользования и застройки городского округа», утвержденных Решением Думы Вышневолоцкого городского округа от 30.12.2020 г. № 249 равны:

- максимальная площадь для вновь предоставляемых земельных участков для индивидуального жилищного строительства – 2000 м.кв.;
- минимальная площадь для вновь предоставляемых земельных участков для индивидуального жилищного строительства – 400 м.кв..

Площадь уточняемого земельного участка равна площади по сведениям Единого государственного реестра недвижимости и составила 594 кв.м.

На уточняемом земельном участке располагается здание с кадастровым номером 69:39:0260334:24.

В ходе проведения комплексных кадастровых работ была уточнено местоположение и площадь земельного участка с кадастровым номером 69:39:0260334:11. В отношении уточняемого земельного участка были произведены геодезические работы по определению координат его границ.

Предельные минимальные и максимальные размеры в территориальной зоне ЖМ, соответствующие виду разрешенного использования земельного участка «В целях индивидуального жилищного строительства», согласно действующих «Правил землепользования

и застройки городского округа», утвержденных Решением Думы Вышневолоцкого городского округа от 30.12.2020 г. № 249 равны:

- максимальная площадь для вновь предоставляемых земельных участков для индивидуального жилищного строительства – 2000 м.кв.;
- минимальная площадь для вновь предоставляемых земельных участков для индивидуального жилищного строительства – 400 м.кв..

Площадь уточняемого земельного участка на 18 кв.м. больше площади, чем по сведениям Единого государственного реестра недвижимости и составила 612 кв.м.

На уточняемом земельном участке располагается здание с кадастровым номером 69:39:0260334:71.

Пояснения к разделу "Сведения об уточняемых земельных участках, необходимые для исправления реестровых ошибок в сведениях о местоположении их границ"

В ходе проведения комплексных кадастровых работ в отношении земельного участка с кадастровым номером 69:39:0260334:19 была выявлена реестровая ошибка, а именно: границы исправляемого земельного участка пересекают границы смежного земельного участка с кадастровым номером 69:39:0260334:18, а также объект капитального строительства с кадастровым номером 69:39:0260334:55. Возможная причина возникновения реестровой ошибки - это ошибка, допущенная лицом, ранее выполнившим кадастровые работы в отношении данного земельного участка.

В отношении уточняемого земельного участка были произведены геодезические работы по определению координат границ земельного участка по его фактическому пользованию.

Предельные минимальные и максимальные размеры в территориальной зоне ЖМ, соответствующие виду разрешенного использования земельного участка «В целях индивидуального жилищного строительства», согласно действующих «Правил землепользования и застройки городского округа», утвержденных Решением Думы Вышневолоцкого городского округа от 30.12.2020 г. № 249 равны:

- максимальная площадь для вновь предоставляемых земельных участков для индивидуального жилищного строительства – 2000 м.кв.;
- минимальная площадь для вновь предоставляемых земельных участков для индивидуального жилищного строительства – 400 м.кв..

Площадь уточняемого земельного участка равна площади по сведениям Единого государственного реестра недвижимости и составила 592 кв.м.

На данном земельном участке располагается объект капитального строительства с кадастровым номером 69:39:0260334:53.

В ходе проведения комплексных кадастровых работ в отношении земельного участка с кадастровым номером 69:39:0260334:112 была выявлена реестровая ошибка, а именно: границы исправляемого земельного участка пересекают границы смежного земельного участка с кадастровым номером 69:39:0260334:6. Собственник исправляемого земельного участка фактически использует земельный участок в большей площади, однако согласно инвентаризации земель 1994 года земельный участок с кадастровым номером 69:39:0260334:112 в таких границах не предоставлялся. Граница земельного пересекате красную линию и земли общего пользования. Возможная причина возникновения реестровой ошибки - это ошибка, допущенная лицом, ранее выполнившим кадастровые работы в отношении данного земельного участка.

В отношении уточняемого земельного участка были произведены геодезические работы по определению координат границ земельного участка по его фактическому пользованию.

Предельные минимальные и максимальные размеры в территориальной зоне ЖМ, соответствующие виду разрешенного использования земельного участка «В целях индивидуального жилищного строительства», согласно действующих «Правил землепользования и застройки городского округа», утвержденных Решением Думы Вышневолоцкого городского округа от 30.12.2020 г. № 249 равны:

- максимальная площадь для вновь предоставляемых земельных участков для индивидуального жилищного строительства – 2000 м.кв.;

- минимальная площадь для вновь предоставляемых земельных участков для индивидуального жилищного строительства – 400 м.кв..

Площадь уточняемого земельного участка на 6 кв.м. больше площади, чем по сведениям Единого государственного реестра недвижимости и составила 630 кв.м.

Пояснения к разделу "Описание местоположения здания, сооружения, объекта незавершенного строительства на земельном участке"

В ходе проведения комплексных кадастровых работ было проведено уточнение местоположения объекта капитального строительства с кадастровым номером 69:39:0260334:50. Объект капитального строительства располагается на земельном участке с кадастровым номером 69:39:0260334:5.

В результате выполнения комплексных кадастровых работ уточняется фактическое местоположение уже существующих на земельных участках зданий, сооружений или объектов незавершенного строительства. При этом такие сведения, как площадь, этажность, год постройки и материал стен не уточняются в рамках проведения комплексных кадастровых работ.

В ходе проведения комплексных кадастровых работ было проведено уточнение местоположения объекта капитального строительства с кадастровым номером 69:39:0010101:182. Объект капитального строительства располагается на земельном участке с кадастровым номером 69:39:0260334:1.

В результате выполнения комплексных кадастровых работ уточняется фактическое местоположение уже существующих на земельных участках зданий, сооружений или объектов незавершенного строительства. При этом такие сведения, как площадь, этажность, год постройки и материал стен не уточняются в рамках проведения комплексных кадастровых работ.

В ходе проведения комплексных кадастровых работ было проведено уточнение местоположения объекта капитального строительства с кадастровым номером 69:39:0260334:53. Объект капитального строительства располагается на земельном участке с кадастровым номером 69:39:0260334:19.

В результате выполнения комплексных кадастровых работ уточняется фактическое местоположение уже существующих на земельных участках зданий, сооружений или объектов незавершенного строительства. При этом такие сведения, как площадь, этажность, год постройки и материал стен не уточняются в рамках проведения комплексных кадастровых работ.

В ходе проведения комплексных кадастровых работ было проведено уточнение местоположения объекта капитального строительства с кадастровым номером 69:39:0260334:22. Объект капитального строительства располагается на земельном участке с кадастровым номером 69:39:0260334:2.

В результате выполнения комплексных кадастровых работ уточняется фактическое местоположение уже существующих на земельных участках зданий, сооружений или объектов незавершенного строительства. При этом такие сведения, как площадь, этажность, год постройки и материал стен не уточняются в рамках проведения комплексных кадастровых работ.

В ходе проведения комплексных кадастровых работ было проведено уточнение местоположения объекта капитального строительства с кадастровым номером 69:39:0260334:55. Объект капитального строительства располагается на земельном участке с кадастровым номером 69:39:0260334:18.

В результате выполнения комплексных кадастровых работ уточняется фактическое местоположение уже существующих на земельных участках зданий, сооружений или объектов незавершенного строительства. При этом такие сведения, как площадь, этажность, год постройки и материал стен не уточняются в рамках проведения комплексных кадастровых работ.

В ходе проведения комплексных кадастровых работ было проведено уточнение местоположения объекта капитального строительства с кадастровым номером 69:39:0010101:186. Объект капитального строительства располагается на земельном участке с кадастровым номером 69:39:0260334:3.

В результате выполнения комплексных кадастровых работ уточняется фактическое местоположение уже существующих на земельных участках зданий, сооружений или объектов

незавершенного строительства. При этом такие сведения, как площадь, этажность, год постройки и материал стен не уточняются в рамках проведения комплексных кадастровых работ.

Сведения об уточняемых земельных участках

1. Сведения о характерных точках границы уточняемого земельного участка с кадастровым номером 69:39:0260334:5

Зона № 2

Обозначение характерных точек границ	Существующие координаты, м		Уточненные координаты, м		Метод определения координат	Средняя квадратическая погрешность определения координат характерной точки (Mt), м	Формулы, примененные для расчета средней квадратической погрешности определения координат характерной точки (Mt), м
	X	Y	X	Y			
1	2	3	4	5	6	7	8
н1У	–	–	368930.2 9	2195764. 62	Метод спутниковых геодезических измерений (определений)	0.10	$Mt = \sqrt{(0.07^2 + 0.07^2)} = 0.10$
1	368946.0 5	2195786. 69	368946.0 5	2195786. 69	Метод спутниковых геодезических измерений (определений)	0.10	$Mt = \sqrt{(0.07^2 + 0.07^2)} = 0.10$
2	368943.4 0	2195788. 57	368943.4 0	2195788. 57	Метод спутниковых геодезических измерений (определений)	0.10	$Mt = \sqrt{(0.07^2 + 0.07^2)} = 0.10$
3	368925.3 0	2195801. 22	368925.3 0	2195801. 22	Метод спутниковых геодезических измерений (определений)	0.10	$Mt = \sqrt{(0.07^2 + 0.07^2)} = 0.10$
н2У	–	–	368909.2 8	2195780. 17	Метод спутниковых геодезических измерений (определений)	0.10	$Mt = \sqrt{(0.07^2 + 0.07^2)} = 0.10$
н1У	–	–	368930.2 9	2195764. 62	Метод спутниковых	0.10	$Mt = \sqrt{(0.07^2 + 0.07^2)} = 0.10$

					х геодезическ их измерений (определен ий)		
--	--	--	--	--	--	--	--

2. Сведения о частях границ уточняемого земельного участка с кадастровым номером 69:39:0260334:5

Обозначение части границ		Горизонтальное проложение (S), м	Описание прохождения части границ	Отметка о наличии земельного спора о местоположении границ земельного участка
от т.	до т.			
1	2	3	4	5
н1У	1	27.12	–	–
1	2	3.25	–	–
2	3	22.08	–	–
3	н2У	26.45	–	–
н2У	н1У	26.14	–	–

3. Общие сведения об уточняемом земельном участке с кадастровым номером 69:39:0260334:5

№ п/п	Наименование характеристики земельного участка	Значение характеристики
1	2	3
1	Адрес земельного участка	Российская Федерация, Тверская обл., Вышний Волочек г, Ровная ул, Российская Федерация, Тверская область, городской округ Вышневолоцкий, город Вышний Волочек, улица Ровная, земельный участок 38
	Местоположение земельного участка (при отсутствии присвоенного адреса)	–
	Дополнительные сведения о местоположении земельного участка	земельный участок 38
2	Площадь земельного участка ± величина погрешности определения площади ($P \pm \Delta P$), м ²	689 кв.м ± 9.19 кв.м
3	Формула, примененная для расчета предельной допустимой погрешности определения площади земельного участка (ΔP), м ²	$\Delta P = 3.5 * 0.10 * \sqrt{689} = 9.19$
4	Площадь земельного участка согласно сведениям Единого государственного реестра недвижимости ($P_{\text{кад}}$), м ²	559
5	Оценка расхождения P и $P_{\text{кад}}$ ($P - P_{\text{кад}}$), м ²	130 кв.м
6	Предельный минимальный и максимальный размеры земельного участка ($P_{\text{мин}}$ и $P_{\text{макс}}$), м ²	400 2000
7	Кадастровый или иной номер (обозначение) здания, сооружения, объекта незавершенного строительства, расположенного на земельном участке	69:39:0260334:50
8	Иные сведения	В ходе проведения комплексных кадастровых работ была уточнено местоположение и площадь земельного участка с кадастровым номером 69:39:0260334:5. В отношении уточняемого земельного участка были произведены геодезические работы по определению координат его границ. Предельные минимальные и максимальные размеры в территориальной зоне ЖМ, соответствующие виду

	<p>разрешенного использования земельного участка «В целях индивидуального жилищного строительства», согласно действующих «Правил землепользования и застройки городского округа», утвержденных Решением Думы Вышневолоцкого городского округа от 30.12.2020 г. № 249 равны:</p> <p>- максимальная площадь для вновь предоставляемых земельных участков для индивидуального жилищного строительства – 2000 м.кв.;</p> <p>- минимальная площадь для вновь предоставляемых земельных участков для индивидуального жилищного строительства – 400 м.кв..</p> <p>Площадь уточняемого земельного участка на 130 кв.м. больше площади, чем по сведениям Единого государственного реестра недвижимости и составила 689 кв.м.</p> <p>На уточняемом земельном участке располагается здание с кадастровым номером 69:39:0260334:50.</p>
--	---

Сведения об уточняемых земельных участках

1. Сведения о характерных точках границы уточняемого земельного участка с кадастровым номером 69:39:0260334:18

Зона № 2

Обозначение характерных точек границ	Существующие координаты, м		Уточненные координаты, м		Метод определения координат	Средняя квадратическая погрешность определения координат характерной точки (Mt), м	Формулы, примененные для расчета средней квадратической погрешности определения координат характерной точки (Mt), м
	X	Y	X	Y			
1	2	3	4	5	6	7	8
нЗУ	–	–	368891.6 6	2195793. 58	Метод спутниковых геодезических измерений (определений)	0.10	$Mt = \sqrt{(0.07^2 + 0.07^2)} = 0.10$
4	368907.5 5	2195814. 98	368907.5 5	2195814. 98	Метод спутниковых геодезических измерений (определений)	0.10	$Mt = \sqrt{(0.07^2 + 0.07^2)} = 0.10$
5	368889.9 3	2195827. 62	368889.9 3	2195827. 62	Метод спутниковых геодезических измерений	0.10	$Mt = \sqrt{(0.07^2 + 0.07^2)} = 0.10$

					(определен ий)		
н4У	–	–	368873.0 8	2195805. 96	Метод спутниковы х геодезическ их измерений (определен ий)	0.10	$Mt=\sqrt{(0.07^2+0.07^2)}=0.10$
н5У	–	–	368882.8 3	2195798. 04	Метод спутниковы х геодезическ их измерений (определен ий)	0.10	$Mt=\sqrt{(0.07^2+0.07^2)}=0.10$
н6У	–	–	368883.8 5	2195799. 32	Метод спутниковы х геодезическ их измерений (определен ий)	0.10	$Mt=\sqrt{(0.07^2+0.07^2)}=0.10$
н3У	–	–	368891.6 6	2195793. 58	Метод спутниковы х геодезическ их измерений (определен ий)	0.10	$Mt=\sqrt{(0.07^2+0.07^2)}=0.10$

2. Сведения о частях границ уточняемого земельного участка с кадастровым номером 69:39:0260334:18

Обозначение части границ		Горизонтальное проложение (S), м	Описание прохождения части границ	Отметка о наличии земельного спора о местоположении границ земельного участка
от т.	до т.			
1	2	3	4	5
н3У	4	26.65	–	–
4	5	21.68	–	–
5	н4У	27.44	–	–
н4У	н5У	12.56	–	–
н5У	н6У	1.64	–	–
н6У	н3У	9.69	–	–

3. Общие сведения об уточняемом земельном участке с кадастровым номером 69:39:0260334:18

№ п/п	Наименование характеристики земельного участка	Значение характеристики
1	2	3
1	Адрес земельного участка	Российская Федерация, Тверская обл., Вышний Волочек г, Ровная ул, Российская Федерация, Тверская область, городской округ Вышневолоцкий, город Вышний Волочек, улица Ровная, земельный участок 42
	Местоположение земельного участка	–

	(при отсутствии присвоенного адреса)	
	Дополнительные сведения о местоположении земельного участка	земельный участок 42
2	Площадь земельного участка \pm величина погрешности определения площади ($P \pm \Delta P$), м ²	600 кв.м \pm 8.57 кв.м
3	Формула, примененная для расчета предельной допустимой погрешности определения площади земельного участка (ΔP), м ²	$\Delta P = 3.5 * 0.10 * \sqrt{600} = 8.57$
4	Площадь земельного участка согласно сведениям Единого государственного реестра недвижимости ($P_{\text{кад}}$), м ²	384
5	Оценка расхождения P и $P_{\text{кад}}$ ($P - P_{\text{кад}}$), м ²	216 кв.м
6	Предельный минимальный и максимальный размеры земельного участка ($P_{\text{мин}}$ и $P_{\text{макс}}$), м ²	400 2000
7	Кадастровый или иной номер (обозначение) здания, сооружения, объекта незавершенного строительства, расположенного на земельном участке	69:39:0260334:55
8	Иные сведения	<p>В ходе проведения комплексных кадастровых работ была уточнено местоположение и площадь земельного участка с кадастровым номером 69:39:0260334:18. В отношении уточняемого земельного участка были произведены геодезические работы по определению координат его границ. Предельные минимальные и максимальные размеры в территориальной зоне ЖМ, соответствующие виду разрешенного использования земельного участка «В целях индивидуального жилищного строительства», согласно действующих «Правил землепользования и застройки городского округа», утвержденных Решением Думы Вышневолоцкого городского округа от 30.12.2020 г. № 249 равны:</p> <ul style="list-style-type: none"> - максимальная площадь для вновь предоставляемых земельных участков для индивидуального жилищного строительства – 2000 м.кв.; - минимальная площадь для вновь предоставляемых земельных участков для индивидуального жилищного строительства – 400 м.кв.. <p>Площадь уточняемого земельного участка на 216 кв.м. больше площади, чем по сведениям Единого государственного реестра недвижимости и составила 600 кв.м.</p> <p>На уточняемом земельном участке располагается здание с кадастровым номером 69:39:0260334:55.</p>
Сведения об уточняемых земельных участках		
1. Сведения о характерных точках границы уточняемого земельного участка с кадастровым номером <u>69:39:0260334:17</u>		
Зона № 2		

Обозначение характерных точек границ	Существующие координаты, м		Уточненные координаты, м		Метод определения координат	Средняя квадратическая погрешность определения координат характерной точки (Mt), м	Формулы, примененные для расчета средней квадратической погрешности определения координат характерной точки (Mt), м
	X	Y	X	Y			
1	2	3	4	5	6	7	8
н4У	–	–	368873.0 8	2195805. 96	Метод спутниковых геодезических измерений (определений)	0.10	$Mt=\sqrt{(0.07^2+0.07^2)}=0.10$
5	368889.9 3	2195827. 62	368889.9 3	2195827. 62	Метод спутниковых геодезических измерений (определений)	0.10	$Mt=\sqrt{(0.07^2+0.07^2)}=0.10$
н7У	–	–	368872.3 9	2195840. 53	Метод спутниковых геодезических измерений (определений)	0.10	$Mt=\sqrt{(0.07^2+0.07^2)}=0.10$
н8У	–	–	368855.7 4	2195818. 44	Метод спутниковых геодезических измерений (определений)	0.10	$Mt=\sqrt{(0.07^2+0.07^2)}=0.10$
н4У	–	–	368873.0 8	2195805. 96	Метод спутниковых геодезических измерений (определений)	0.10	$Mt=\sqrt{(0.07^2+0.07^2)}=0.10$

**2. Сведения о частях границ уточняемого земельного участка с кадастровым номером
69:39:0260334:17**

Обозначение части границ		Горизонтальное проложение (S), м	Описание прохождения части границ	Отметка о наличии земельного спора о местоположении границ земельного участка
от т.	до т.			
1	2	3	4	5

н4У	5	27.44	–	–
5	н7У	21.78	–	–
н7У	н8У	27.66	–	–
н8У	н4У	21.36	–	–

3. Общие сведения об уточняемом земельном участке с кадастровым номером 69:39:0260334:17

№ п/п	Наименование характеристики земельного участка	Значение характеристики
1	2	3
1	Адрес земельного участка	Российская Федерация, Тверская обл., Вышний Волочек г, Ровная ул, Российская Федерация, Тверская область, городской округ Вышневолоцкий, город Вышний Волочек, улица Ровная, земельный участок 44
	Местоположение земельного участка (при отсутствии присвоенного адреса)	–
	Дополнительные сведения о местоположении земельного участка	земельный участок 44
2	Площадь земельного участка ± величина погрешности определения площади ($P \pm \Delta P$), м ²	594 кв.м ± 8.53 кв.м
3	Формула, примененная для расчета предельной допустимой погрешности определения площади земельного участка (ΔP), м ²	$\Delta P = 3.5 * 0.10 * \sqrt{594} = 8.53$
4	Площадь земельного участка согласно сведениям Единого государственного реестра недвижимости ($P_{\text{кад}}$), м ²	594
5	Оценка расхождения P и $P_{\text{кад}}$ ($P - P_{\text{кад}}$), м ²	0 кв.м
6	Предельный минимальный и максимальный размеры земельного участка ($P_{\text{мин}}$ и $P_{\text{макс}}$), м ²	400 2000
7	Кадастровый или иной номер (обозначение) здания, сооружения, объекта незавершенного строительства, расположенного на земельном участке	69:39:0260334:57
8	Иные сведения	В ходе проведения комплексных кадастровых работ была уточнено местоположение и площадь земельного участка с кадастровым номером 69:39:0260334:17. В отношении уточняемого земельного участка были произведены геодезические работы по определению координат его границ. Предельные минимальные и максимальные размеры в территориальной зоне ЖМ, соответствующие виду разрешенного использования земельного участка «В целях индивидуального жилищного строительства», согласно действующих «Правил землепользования и застройки городского округа», утвержденных Решением Думы Вышневолоцкого городского округа от 30.12.2020 г. № 249 равны: - максимальная площадь для вновь предоставляемых земельных участков для индивидуального жилищного строительства – 2000 м.кв.; - минимальная площадь для вновь предоставляемых земельных участков для индивидуального жилищного строительства – 400

м.кв..
 Площадь уточняемого земельного участка равна площади по сведениям Единого государственного реестра недвижимости и составила 594 кв.м.
 На уточняемом земельном участке располагается здание с кадастровым номером 69:39:0260334:57.

Сведения об уточняемых земельных участках

1. Сведения о характерных точках границы уточняемого земельного участка с кадастровым номером 69:39:0260334:4

Зона № 2

Обозначение характерных точек границ	Существующие координаты, м		Уточненные координаты, м		Метод определения координат	Средняя квадратическая погрешность определения координат характерной точки (Mt), м	Формулы, примененные для расчета средней квадратической погрешности определения координат характерной точки (Mt), м
	X	Y	X	Y			
1	2	3	4	5	6	7	8
5	368889.9 3	2195827. 62	368889.9 3	2195827. 62	Метод спутниковых геодезических измерений (определений)	0.10	$Mt=\sqrt{(0.07^2+0.07^2)}=0.10$
6	368902.8 3	2195844. 83	368902.8 3	2195844. 83	Метод спутниковых геодезических измерений (определений)	0.10	$Mt=\sqrt{(0.07^2+0.07^2)}=0.10$
7	368903.1 9	2195845. 12	368903.1 9	2195845. 12	Метод спутниковых геодезических измерений (определений)	0.10	$Mt=\sqrt{(0.07^2+0.07^2)}=0.10$
8	368906.9 7	2195850. 23	368906.9 7	2195850. 23	Метод спутниковых геодезических измерений (определений)	0.10	$Mt=\sqrt{(0.07^2+0.07^2)}=0.10$
9	368889.3 2	2195863. 28	368889.3 2	2195863. 28	Метод спутниковых геодезических измерений (определений)	0.10	$Mt=\sqrt{(0.07^2+0.07^2)}=0.10$

					их измерений (определений)		
10	368875.0 7	2195844. 19	368875.0 7	2195844. 19	Метод спутниковых геодезических измерений (определений)	0.10	$Mt=\sqrt{(0.07^2+0.07^2)}=0.10$
н7У	–	–	368872.3 9	2195840. 53	Метод спутниковых геодезических измерений (определений)	0.10	$Mt=\sqrt{(0.07^2+0.07^2)}=0.10$
5	368889.9 3	2195827. 62	368889.9 3	2195827. 62	Метод спутниковых геодезических измерений (определений)	0.10	$Mt=\sqrt{(0.07^2+0.07^2)}=0.10$

2. Сведения о частях границ уточняемого земельного участка с кадастровым номером 69:39:0260334:4

Обозначение части границ		Горизонтальное проложение (S), м	Описание прохождения части границ	Отметка о наличии земельного спора о местоположении границ земельного участка
от т.	до т.			
1	2	3	4	5
5	6	21.51	–	–
6	7	0.46	–	–
7	8	6.36	–	–
8	9	21.95	–	–
9	10	23.82	–	–
10	н7У	4.54	–	–
н7У	5	21.78	–	–

3. Общие сведения об уточняемом земельном участке с кадастровым номером 69:39:0260334:4

№ п/п	Наименование характеристики земельного участка	Значение характеристики
1	2	3
1	Адрес земельного участка	Российская Федерация, Тверская обл., Вышний Волочек г, Малая Транспортная ул, Российская Федерация, Тверская область, городской округ Вышневолоцкий, город Вышний Волочек, улица Малая Транспортная, земельный участок 43
	Местоположение земельного участка (при отсутствии присвоенного адреса)	–
	Дополнительные сведения о местоположении земельного участка	земельный участок 43
2	Площадь земельного участка ± величина погрешности определения площади (Р ±	620 кв.м ± 8.71 кв.м

	ΔP), м ²	
3	Формула, примененная для расчета предельной допустимой погрешности определения площади земельного участка (ΔP), м ²	$\Delta P = 3.5 * 0.10 * \sqrt{620} = 8.71$
4	Площадь земельного участка согласно сведениям Единого государственного реестра недвижимости ($P_{\text{кад}}$), м ²	594
5	Оценка расхождения P и $P_{\text{кад}}$ ($P - P_{\text{кад}}$), м ²	26 кв.м
6	Предельный минимальный и максимальный размеры земельного участка ($P_{\text{мин}}$ и $P_{\text{макс}}$), м ²	400 2000
7	Кадастровый или иной номер (обозначение) здания, сооружения, объекта незавершенного строительства, расположенного на земельном участке	69:39:0010101:187
8	Иные сведения	<p>В ходе проведения комплексных кадастровых работ была уточнено местоположение и площадь земельного участка с кадастровым номером 69:39:0260334:4. В отношении уточняемого земельного участка были произведены геодезические работы по определению координат его границ. Предельные минимальные и максимальные размеры в территориальной зоне ЖМ, соответствующие виду разрешенного использования земельного участка «В целях индивидуального жилищного строительства», согласно действующих «Правил землепользования и застройки городского округа», утвержденных Решением Думы Вышневолоцкого городского округа от 30.12.2020 г. № 249 равны:</p> <ul style="list-style-type: none"> - максимальная площадь для вновь предоставляемых земельных участков для индивидуального жилищного строительства – 2000 м.кв.; - минимальная площадь для вновь предоставляемых земельных участков для индивидуального жилищного строительства – 400 м.кв.. <p>Площадь уточняемого земельного участка на 26 кв.м. больше площади, чем по сведениям Единого государственного реестра недвижимости и составила 620 кв.м.</p> <p>На уточняемом земельном участке располагается здание с кадастровым номером 69:39:0010101:187.</p>

Сведения об уточняемых земельных участках

1. Сведения о характерных точках границы уточняемого земельного участка с кадастровым номером 69:39:0260334:16

Зона № 2

Обозначение характерных точек границ	Существующие координаты, м	Уточненные координаты, м	Метод определения координат	Средняя квадратическая погрешность	Формулы, примененные для расчета средней квадратическо
--------------------------------------	----------------------------	--------------------------	-----------------------------	------------------------------------	--

	X	Y	X	Y		определения координат характерной точки (Mt), м	й погрешности определения координат характерной точки (Mt), м
1	2	3	4	5	6	7	8
н8У	–	–	368855.74	2195818.44	Метод спутниковых геодезических измерений (определений)	0.10	$Mt=\sqrt{(0.07^2+0.07^2)}=0.10$
н7У	–	–	368872.39	2195840.53	Метод спутниковых геодезических измерений (определений)	0.10	$Mt=\sqrt{(0.07^2+0.07^2)}=0.10$
н9У	–	–	368854.85	2195853.15	Метод спутниковых геодезических измерений (определений)	0.10	$Mt=\sqrt{(0.07^2+0.07^2)}=0.10$
н10У	–	–	368838.05	2195832.10	Метод спутниковых геодезических измерений (определений)	0.10	$Mt=\sqrt{(0.07^2+0.07^2)}=0.10$
н8У	–	–	368855.74	2195818.44	Метод спутниковых геодезических измерений (определений)	0.10	$Mt=\sqrt{(0.07^2+0.07^2)}=0.10$

2. Сведения о частях границ уточняемого земельного участка с кадастровым номером 69:39:0260334:16

Обозначение части границ		Горизонтальное проложение (S), м	Описание прохождения части границ	Отметка о наличии земельного спора о местоположении границ земельного участка
от т.	до т.			
1	2	3	4	5
н8У	н7У	27.66	–	–
н7У	н9У	21.61	–	–
н9У	н10У	26.93	–	–
н10У	н8У	22.35	–	–

3. Общие сведения об уточняемом земельном участке с кадастровым номером 69:39:0260334:16

№ п/п	Наименование характеристики земельного участка	Значение характеристики
1	2	3
1	Адрес земельного участка	Российская Федерация, Тверская обл., Вышний Волочек г, Ровная ул, Российская Федерация, Тверская область, городской округ Вышневолоцкий, город Вышний Волочек, улица Ровная, земельный участок 46
	Местоположение земельного участка (при отсутствии присвоенного адреса)	–
	Дополнительные сведения о местоположении земельного участка	земельный участок 46
2	Площадь земельного участка ± величина погрешности определения площади ($P \pm \Delta P$), м ²	600 кв.м ± 8.57 кв.м
3	Формула, примененная для расчета предельной допустимой погрешности определения площади земельного участка (ΔP), м ²	$\Delta P = 3.5 * 0.10 * \sqrt{600} = 8.57$
4	Площадь земельного участка согласно сведениям Единого государственного реестра недвижимости ($P_{\text{кад}}$), м ²	661
5	Оценка расхождения P и $P_{\text{кад}}$ ($P - P_{\text{кад}}$), м ²	61 кв.м
6	Предельный минимальный и максимальный размеры земельного участка ($P_{\text{мин}}$ и $P_{\text{макс}}$), м ²	400 2000
7	Кадастровый или иной номер (обозначение) здания, сооружения, объекта незавершенного строительства, расположенного на земельном участке	69:39:0260334:59
8	Иные сведения	<p>В ходе проведения комплексных кадастровых работ была уточнено местоположение и площадь земельного участка с кадастровым номером 69:39:0260334:16. В отношении уточняемого земельного участка были произведены геодезические работы по определению координат его границ.</p> <p>Предельные минимальные и максимальные размеры в территориальной зоне ЖМ, соответствующие виду разрешенного использования земельного участка «В целях индивидуального жилищного строительства», согласно действующих «Правил землепользования и застройки городского округа», утвержденных Решением Думы Вышневолоцкого городского округа от 30.12.2020 г. № 249 равны:</p> <ul style="list-style-type: none"> - максимальная площадь для вновь предоставляемых земельных участков для индивидуального жилищного строительства – 2000 м.кв.; - минимальная площадь для вновь предоставляемых земельных участков для индивидуального жилищного строительства – 400 м.кв.. <p>Площадь уточняемого земельного участка на 61 кв.м. меньше площади, чем по сведениям Единого государственного реестра недвижимости и составила 600 кв.м.</p> <p>На уточняемом земельном участке располагается</p>

здание с кадастровым номером 69:39:0260334:59.

Сведения об уточняемых земельных участках**1. Сведения о характерных точках границы уточняемого земельного участка с кадастровым номером 69:39:0260334:15****Зона № 2**

Обозначение характерных точек границ	Существующие координаты, м		Уточненные координаты, м		Метод определения координат	Средняя квадратическая погрешность определения координат характерной точки (Mt), м	Формулы, примененные для расчета средней квадратической погрешности определения координат характерной точки (Mt), м
	X	Y	X	Y			
1	2	3	4	5	6	7	8
н9У	–	–	368854.8 5	2195853. 15	Метод спутниковых геодезических измерений (определений)	0.10	$Mt = \sqrt{(0.07^2 + 0.07^2)} = 0.10$
12	368836.9 4	2195866. 80	368836.9 4	2195866. 80	Метод спутниковых геодезических измерений (определений)	0.10	$Mt = \sqrt{(0.07^2 + 0.07^2)} = 0.10$
13	368820.8 6	2195845. 55	368820.8 6	2195845. 55	Метод спутниковых геодезических измерений (определений)	0.10	$Mt = \sqrt{(0.07^2 + 0.07^2)} = 0.10$
н10У	–	–	368838.0 5	2195832. 10	Метод спутниковых геодезических измерений (определений)	0.10	$Mt = \sqrt{(0.07^2 + 0.07^2)} = 0.10$
н9У	–	–	368854.8 5	2195853. 15	Метод спутниковых геодезических измерений (определений)	0.10	$Mt = \sqrt{(0.07^2 + 0.07^2)} = 0.10$

2. Сведения о частях границ уточняемого земельного участка с кадастровым номером

69:39:0260334:15

Обозначение части границ		Горизонтальное проложение (S), м	Описание прохождения части границ	Отметка о наличии земельного спора о местоположении границ земельного участка
от т.	до т.			
1	2	3	4	5
н9У	12	22.52	–	–
12	13	26.65	–	–
13	н10У	21.83	–	–
н10У	н9У	26.93	–	–
3. Общие сведения об уточняемом земельном участке с кадастровым номером 69:39:0260334:15				
№ п/п	Наименование характеристики земельного участка	Значение характеристики		
1	2	3		
1	Адрес земельного участка	Российская Федерация, Тверская обл., Вышний Волочек г, Ровная ул, Российская Федерация, Тверская область, городской округ Вышневолоцкий, город Вышний Волочек, улица Ровная, земельный участок 48		
	Местоположение земельного участка (при отсутствии присвоенного адреса)	–		
	Дополнительные сведения о местоположении земельного участка	земельный участок 48		
2	Площадь земельного участка ± величина погрешности определения площади ($P \pm \Delta P$), м ²	594 кв.м ± 8.53 кв.м		
3	Формула, примененная для расчета предельной допустимой погрешности определения площади земельного участка (ΔP), м ²	$\Delta P = 3.5 * 0.10 * \sqrt{594} = 8.53$		
4	Площадь земельного участка согласно сведениям Единого государственного реестра недвижимости ($P_{\text{кад}}$), м ²	594		
5	Оценка расхождения P и $P_{\text{кад}}$ ($P - P_{\text{кад}}$), м ²	0 кв.м		
6	Предельный минимальный и максимальный размеры земельного участка ($P_{\text{мин}}$ и $P_{\text{макс}}$), м ²	400 2000		
7	Кадастровый или иной номер (обозначение) здания, сооружения, объекта незавершенного строительства, расположенного на земельном участке	69:39:0260334:60		
8	Иные сведения	В ходе проведения комплексных кадастровых работ была уточнено местоположение и площадь земельного участка с кадастровым номером 69:39:0260334:15. В отношении уточняемого земельного участка были произведены геодезические работы по определению координат его границ. Предельные минимальные и максимальные размеры в территориальной зоне ЖМ, соответствующие виду разрешенного использования земельного участка «В целях индивидуального жилищного строительства», согласно действующих «Правил землепользования и застройки городского округа», утвержденных Решением Думы Вышневолоцкого городского округа от 30.12.2020 г. № 249 равны: - максимальная площадь для вновь предоставляемых земельных участков для		

	<p>индивидуального жилищного строительства – 2000 м.кв.;</p> <p>- минимальная площадь для вновь предоставляемых земельных участков для индивидуального жилищного строительства – 400 м.кв..</p> <p>Площадь уточняемого земельного участка равна площади по сведениям Единого государственного реестра недвижимости и составила 594 кв.м.</p> <p>На уточняемом земельном участке располагается здание с кадастровым номером 69:39:0260334:60.</p>
--	--

Сведения об уточняемых земельных участках

1. Сведения о характерных точках границы уточняемого земельного участка с кадастровым номером 69:39:0260334:6

Зона № 2

Обозначение характерных точек границ	Существующие координаты, м		Уточненные координаты, м		Метод определения координат	Средняя квадратическая погрешность определения координат характерной точки (Mt), м	Формулы, примененные для расчета средней квадратической погрешности определения координат характерной точки (Mt), м
	X	Y	X	Y			
1	2	3	4	5	6	7	8
н9У	–	–	368854.85	2195853.15	Метод спутниковых геодезических измерений (определений)	0.10	$Mt = \sqrt{(0.07^2 + 0.07^2)} = 0.10$
н12У	–	–	368856.94	2195856.09	Метод спутниковых геодезических измерений (определений)	0.10	$Mt = \sqrt{(0.07^2 + 0.07^2)} = 0.10$
11	368870.86	2195875.62	368870.86	2195875.62	Метод спутниковых геодезических измерений (определений)	0.10	$Mt = \sqrt{(0.07^2 + 0.07^2)} = 0.10$
н11У	–	–	368871.79	2195876.95	Метод спутниковых геодезических измерений (определений)	0.10	$Mt = \sqrt{(0.07^2 + 0.07^2)} = 0.10$

					ий)		
14	368854.4 3	2195890. 39	368854.4 3	2195890. 39	Метод спутниковых геодезических измерений (определен ий)	0.10	$Mt=\sqrt{(0.07^2+0.07^2)}=0.10$
15	368852.9 6	2195888. 36	368852.9 6	2195888. 36	Метод спутниковых геодезических измерений (определен ий)	0.10	$Mt=\sqrt{(0.07^2+0.07^2)}=0.10$
12	368836.9 4	2195866. 80	368836.9 4	2195866. 80	Метод спутниковых геодезических измерений (определен ий)	0.10	$Mt=\sqrt{(0.07^2+0.07^2)}=0.10$
н9У	–	–	368854.8 5	2195853. 15	Метод спутниковых геодезических измерений (определен ий)	0.10	$Mt=\sqrt{(0.07^2+0.07^2)}=0.10$

2. Сведения о частях границ уточняемого земельного участка с кадастровым номером 69:39:0260334:6

Обозначение части границ		Горизонтальное проложение (S), м	Описание прохождения части границ	Отметка о наличии земельного спора о местоположении границ земельного участка
от т.	до т.			
1	2	3	4	5
н9У	н12У	3.61	–	–
н12У	11	23.98	–	–
11	н11У	1.62	–	–
н11У	14	21.95	–	–
14	15	2.51	–	–
15	12	26.86	–	–
12	н9У	22.52	–	–

3. Общие сведения об уточняемом земельном участке с кадастровым номером 69:39:0260334:6

№ п/п	Наименование характеристики земельного участка	Значение характеристики
1	2	3
1	Адрес земельного участка	Российская Федерация, Тверская обл., Вышний Волочек г, Малая Транспортная ул, Российская Федерация, Тверская область, городской округ Вышневолоцкий, город Вышний Волочек, улица Малая Транспортная, земельный участок 47
	Местоположение земельного участка	–

	(при отсутствии присвоенного адреса)	
	Дополнительные сведения о местоположении земельного участка	земельный участок 47
2	Площадь земельного участка \pm величина погрешности определения площади ($P \pm \Delta P$), м ²	651 кв.м \pm 8.93 кв.м
3	Формула, примененная для расчета предельной допустимой погрешности определения площади земельного участка (ΔP), м ²	$\Delta P = 3.5 * 0.10 * \sqrt{651} = 8.93$
4	Площадь земельного участка согласно сведениям Единого государственного реестра недвижимости ($P_{\text{кад}}$), м ²	594
5	Оценка расхождения P и $P_{\text{кад}}$ ($P - P_{\text{кад}}$), м ²	57 кв.м
6	Предельный минимальный и максимальный размеры земельного участка ($P_{\text{мин}}$ и $P_{\text{макс}}$), м ²	400 2000
7	Кадастровый или иной номер (обозначение) здания, сооружения, объекта незавершенного строительства, расположенного на земельном участке	69:39:0260334:23
8	Иные сведения	<p>В ходе проведения комплексных кадастровых работ была уточнено местоположение и площадь земельного участка с кадастровым номером 69:39:0260334:6. В отношении уточняемого земельного участка были произведены геодезические работы по определению координат его границ. Предельные минимальные и максимальные размеры в территориальной зоне ЖМ, соответствующие виду разрешенного использования земельного участка «В целях индивидуального жилищного строительства», согласно действующих «Правил землепользования и застройки городского округа», утвержденных Решением Думы Вышневолоцкого городского округа от 30.12.2020 г. № 249 равны:</p> <ul style="list-style-type: none"> - максимальная площадь для вновь предоставляемых земельных участков для индивидуального жилищного строительства – 2000 м.кв.; - минимальная площадь для вновь предоставляемых земельных участков для индивидуального жилищного строительства – 400 м.кв.. <p>Площадь уточняемого земельного участка на 57 кв.м. больше площади, чем по сведениям Единого государственного реестра недвижимости и составила 651 кв.м.</p> <p>На уточняемом земельном участке располагается здание с кадастровым номером 69:39:0260334:23.</p>
Сведения об уточняемых земельных участках		
1. Сведения о характерных точках границы уточняемого земельного участка с кадастровым номером <u>69:39:0260334:13</u>		
Зона № 2		

Обозначение характерных точек границ	Существующие координаты, м		Уточненные координаты, м		Метод определения координат	Средняя квадратическая погрешность определения координат характерной точки (Mt), м	Формулы, примененные для расчета средней квадратической погрешности определения координат характерной точки (Mt), м
	X	Y	X	Y			
1	2	3	4	5	6	7	8
н13У	–	–	368803.1 1	2195857. 95	Метод спутниковых геодезических измерений (определений)	0.10	$Mt=\sqrt{(0.07^2+0.07^2)}=0.10$
16	368803.4 2	2195858. 37	368803.4 2	2195858. 37	Метод спутниковых геодезических измерений (определений)	0.10	$Mt=\sqrt{(0.07^2+0.07^2)}=0.10$
17	368805.6 3	2195861. 47	368805.6 3	2195861. 47	Метод спутниковых геодезических измерений (определений)	0.10	$Mt=\sqrt{(0.07^2+0.07^2)}=0.10$
18	368812.7 3	2195871. 00	368812.7 3	2195871. 00	Метод спутниковых геодезических измерений (определений)	0.10	$Mt=\sqrt{(0.07^2+0.07^2)}=0.10$
19	368816.2 1	2195875. 76	368816.2 1	2195875. 76	Метод спутниковых геодезических измерений (определений)	0.10	$Mt=\sqrt{(0.07^2+0.07^2)}=0.10$
20	368819.4 9	2195879. 79	368819.4 9	2195879. 79	Метод спутниковых геодезических измерений (определений)	0.10	$Mt=\sqrt{(0.07^2+0.07^2)}=0.10$

					ий)		
21	368801.2 7	2195892. 49	368801.2 7	2195892. 49	Метод спутниковых геодезических измерений (определенный)	0.10	$Mt=\sqrt{(0.07^2+0.07^2)}=0.10$
н14У	–	–	368785.6 3	2195870. 36	Метод спутниковых геодезических измерений (определенный)	0.10	$Mt=\sqrt{(0.07^2+0.07^2)}=0.10$
н15У	–	–	368785.4 1	2195870. 05	Метод спутниковых геодезических измерений (определенный)	0.10	$Mt=\sqrt{(0.07^2+0.07^2)}=0.10$
н13У	–	–	368803.1 1	2195857. 95	Метод спутниковых геодезических измерений (определенный)	0.10	$Mt=\sqrt{(0.07^2+0.07^2)}=0.10$

2. Сведения о частях границ уточняемого земельного участка с кадастровым номером 69:39:0260334:13

Обозначение части границ		Горизонтальное проложение (S), м	Описание прохождения части границ	Отметка о наличии земельного спора о местоположении границ земельного участка
от т.	до т.			
1	2	3	4	5
н13У	16	0.52	–	–
16	17	3.81	–	–
17	18	11.88	–	–
18	19	5.90	–	–
19	20	5.20	–	–
20	21	22.21	–	–
21	н14У	27.10	–	–
н14У	н15У	0.38	–	–
н15У	н13У	21.44	–	–

3. Общие сведения об уточняемом земельном участке с кадастровым номером 69:39:0260334:13

№ п/п	Наименование характеристики земельного участка	Значение характеристики
1	2	3
1	Адрес земельного участка	Российская Федерация, Тверская обл., Вышний Волочек г, Ровная ул, Российская Федерация, Тверская область, городской округ Вышневолоцкий, город Вышний Волочек, улица Ровная, земельный

		участок 52
	Местоположение земельного участка (при отсутствии присвоенного адреса)	–
	Дополнительные сведения о местоположении земельного участка	земельный участок 52
2	Площадь земельного участка \pm величина погрешности определения площади ($P \pm \Delta P$), м ²	594 кв.м \pm 8.53 кв.м
3	Формула, примененная для расчета предельной допустимой погрешности определения площади земельного участка (ΔP), м ²	$\Delta P = 3.5 * 0.10 * \sqrt{594} = 8.53$
4	Площадь земельного участка согласно сведениям Единого государственного реестра недвижимости ($P_{\text{кад}}$), м ²	594
5	Оценка расхождения P и $P_{\text{кад}}$ ($P - P_{\text{кад}}$), м ²	0 кв.м
6	Предельный минимальный и максимальный размеры земельного участка ($P_{\text{мин}}$ и $P_{\text{макс}}$), м ²	400 2000
7	Кадастровый или иной номер (обозначение) здания, сооружения, объекта незавершенного строительства, расположенного на земельном участке	69:39:0260334:67
8	Иные сведения	<p>В ходе проведения комплексных кадастровых работ была уточнено местоположение и площадь земельного участка с кадастровым номером 69:39:0260334:13. В отношении уточняемого земельного участка были произведены геодезические работы по определению координат его границ. Предельные минимальные и максимальные размеры в территориальной зоне ЖМ, соответствующие виду разрешенного использования земельного участка «В целях индивидуального жилищного строительства», согласно действующих «Правил землепользования и застройки городского округа», утвержденных Решением Думы Вышневолоцкого городского округа от 30.12.2020 г. № 249 равны:</p> <ul style="list-style-type: none"> - максимальная площадь для вновь предоставляемых земельных участков для индивидуального жилищного строительства – 2000 м.кв.; - минимальная площадь для вновь предоставляемых земельных участков для индивидуального жилищного строительства – 400 м.кв.. <p>Площадь уточняемого земельного участка равна площади по сведениям Единого государственного реестра недвижимости и составила 594 кв.м. На уточняемом земельном участке располагается здание с кадастровым номером 69:39:0260334:67.</p>
Сведения об уточняемых земельных участках		
1. Сведения о характерных точках границы уточняемого земельного участка с кадастровым номером <u>69:39:0260334:8</u>		
Зона № <u>2</u>		

Обозначение характерных точек границ	Существующие координаты, м		Уточненные координаты, м		Метод определения координат	Средняя квадратическая погрешность определения координат характерной точки (Mt), м	Формулы, примененные для расчета средней квадратической погрешности определения координат характерной точки (Mt), м
	X	Y	X	Y			
1	2	3	4	5	6	7	8
20	368819.4 9	2195879. 79	368819.4 9	2195879. 79	Метод спутниковых геодезических измерений (определений)	0.10	$Mt=\sqrt{(0.07^2+0.07^2)}=0.10$
22	368834.8 1	2195901. 21	368834.8 1	2195901. 21	Метод спутниковых геодезических измерений (определений)	0.10	$Mt=\sqrt{(0.07^2+0.07^2)}=0.10$
н16У	–	–	368834.9 9	2195901. 45	Метод спутниковых геодезических измерений (определений)	0.10	$Mt=\sqrt{(0.07^2+0.07^2)}=0.10$
23	368818.3 3	2195914. 72	368818.3 3	2195914. 72	Метод спутниковых геодезических измерений (определений)	0.10	$Mt=\sqrt{(0.07^2+0.07^2)}=0.10$
21	368801.2 7	2195892. 49	368801.2 7	2195892. 49	Метод спутниковых геодезических измерений (определений)	0.10	$Mt=\sqrt{(0.07^2+0.07^2)}=0.10$
20	368819.4 9	2195879. 79	368819.4 9	2195879. 79	Метод спутниковых геодезических измерений (определений)	0.10	$Mt=\sqrt{(0.07^2+0.07^2)}=0.10$

					ий)		
2. Сведения о частях границ уточняемого земельного участка с кадастровым номером 69:39:0260334:8							
Обозначение части границ		Горизонтальное проложение (S), м	Описание прохождения части границ	Отметка о наличии земельного спора о местоположении границ земельного участка			
от т.	до т.						
1	2	3	4	5			
20	22	26.33	–	–			
22	н16У	0.30	–	–			
н16У	23	21.30	–	–			
23	21	28.02	–	–			
21	20	22.21	–	–			
3. Общие сведения об уточняемом земельном участке с кадастровым номером 69:39:0260334:8							
№ п/п	Наименование характеристики земельного участка		Значение характеристики				
1	2		3				
1	Адрес земельного участка		Российская Федерация, Тверская обл., Вышний Волочек г, Малая Транспортная ул, Российская Федерация, Тверская область, городской округ Вышневолоцкий, город Вышний Волочек, улица Малая Транспортная, земельный участок 51				
	Местоположение земельного участка (при отсутствии присвоенного адреса)		–				
	Дополнительные сведения о местоположении земельного участка		земельный участок 51				
2	Площадь земельного участка ± величина погрешности определения площади ($P \pm \Delta P$), м ²		594 кв.м ± 8.53 кв.м				
3	Формула, примененная для расчета предельной допустимой погрешности определения площади земельного участка (ΔP), м ²		$\Delta P = 3.5 * 0.10 * \sqrt{594} = 8.53$				
4	Площадь земельного участка согласно сведениям Единого государственного реестра недвижимости ($P_{\text{кад}}$), м ²		594				
5	Оценка расхождения P и $P_{\text{кад}}$ ($P - P_{\text{кад}}$), м ²		0 кв.м				
6	Предельный минимальный и максимальный размеры земельного участка ($P_{\text{мин}}$ и $P_{\text{макс}}$), м ²		400 2000				
7	Кадастровый или иной номер (обозначение) здания, сооружения, объекта незавершенного строительства, расположенного на земельном участке		69:39:0010101:195				
8	Иные сведения		В ходе проведения комплексных кадастровых работ была уточнено местоположение и площадь земельного участка с кадастровым номером 69:39:0260334:8. В отношении уточняемого земельного участка были произведены геодезические работы по определению координат его границ. Предельные минимальные и максимальные размеры в территориальной зоне ЖМ, соответствующие виду разрешенного использования земельного участка «В целях индивидуального жилищного строительства», согласно действующих «Правил землепользования и застройки городского округа», утвержденных Решением Думы Вышневолоцкого городского округа				

	<p>от 30.12.2020 г. № 249 равны:</p> <ul style="list-style-type: none"> - максимальная площадь для вновь предоставляемых земельных участков для индивидуального жилищного строительства – 2000 м.кв.; - минимальная площадь для вновь предоставляемых земельных участков для индивидуального жилищного строительства – 400 м.кв.. <p>Площадь уточняемого земельного участка равна площади по сведениям Единого государственного реестра недвижимости и составила 594 кв.м. На уточняемом земельном участке располагается здание с кадастровым номером 69:39:0010101:195.</p>
--	--

Сведения об уточняемых земельных участках

1. Сведения о характерных точках границы уточняемого земельного участка с кадастровым номером 69:39:0260334:12

Зона № 2

Обозначение характерных точек границ	Существующие координаты, м		Уточненные координаты, м		Метод определения координат	Средняя квадратическая погрешность определения координат характерной точки (Mt), м	Формулы, примененные для расчета средней квадратической погрешности определения координат характерной точки (Mt), м
	X	Y	X	Y			
1	2	3	4	5	6	7	8
н14У	–	–	368785.6 3	2195870. 36	Метод спутниковых геодезических измерений (определений)	0.10	$Mt = \sqrt{(0.07^2 + 0.07^2)} = 0.10$
21	368801.2 7	2195892. 49	368801.2 7	2195892. 49	Метод спутниковых геодезических измерений (определений)	0.10	$Mt = \sqrt{(0.07^2 + 0.07^2)} = 0.10$
24	368783.3 6	2195905. 21	368783.3 6	2195905. 21	Метод спутниковых геодезических измерений (определений)	0.10	$Mt = \sqrt{(0.07^2 + 0.07^2)} = 0.10$
н17У	–	–	368767.7 7	2195883. 17	Метод спутниковых геодезических измерений (определений)	0.10	$Mt = \sqrt{(0.07^2 + 0.07^2)} = 0.10$

					их измерений (определений)		
н14У	–	–	368785.6 3	2195870. 36	Метод спутниковых геодезических измерений (определений)	0.10	$Mt = \sqrt{(0.07^2 + 0.07^2)} = 0.10$

2. Сведения о частях границ уточняемого земельного участка с кадастровым номером 69:39:0260334:12

Обозначение части границ		Горизонтальное проложение (S), м	Описание прохождения части границ	Отметка о наличии земельного спора о местоположении границ земельного участка
от т.	до т.			
1	2	3	4	5
н14У	21	27.10	–	–
21	24	21.97	–	–
24	н17У	27.00	–	–
н17У	н14У	21.98	–	–

3. Общие сведения об уточняемом земельном участке с кадастровым номером 69:39:0260334:12

№ п/п	Наименование характеристики земельного участка	Значение характеристики
1	2	3
1	Адрес земельного участка	Российская Федерация, Тверская обл., Вышний Волочек г, Ровная ул, Российская Федерация, Тверская область, городской округ Вышневолоцкий, город Вышний Волочек, улица Ровная, земельный участок 54
	Местоположение земельного участка (при отсутствии присвоенного адреса)	–
	Дополнительные сведения о местоположении земельного участка	земельный участок 54
2	Площадь земельного участка ± величина погрешности определения площади ($P \pm \Delta P$), м ²	594 кв.м ± 8.53 кв.м
3	Формула, примененная для расчета предельной допустимой погрешности определения площади земельного участка (ΔP), м ²	$\Delta P = 3.5 * 0.10 * \sqrt{594} = 8.53$
4	Площадь земельного участка согласно сведениям Единого государственного реестра недвижимости ($P_{\text{кад}}$), м ²	594
5	Оценка расхождения P и $P_{\text{кад}}$ ($P - P_{\text{кад}}$), м ²	0 кв.м
6	Предельный минимальный и максимальный размеры земельного участка ($P_{\text{мин}}$ и $P_{\text{макс}}$), м ²	400 2000
7	Кадастровый или иной номер (обозначение) здания, сооружения, объекта незавершенного строительства, расположенного на земельном участке	69:39:0260334:24
8	Иные сведения	В ходе проведения комплексных кадастровых работ была уточнено местоположение и площадь земельного участка с кадастровым номером

	<p>69:39:0260334:12. В отношении уточняемого земельного участка были произведены геодезические работы по определению координат его границ. Предельные минимальные и максимальные размеры в территориальной зоне ЖМ, соответствующие виду разрешенного использования земельного участка «В целях индивидуального жилищного строительства», согласно действующих «Правил землепользования и застройки городского округа», утвержденных Решением Думы Вышневолоцкого городского округа от 30.12.2020 г. № 249 равны:</p> <ul style="list-style-type: none"> - максимальная площадь для вновь предоставляемых земельных участков для индивидуального жилищного строительства – 2000 м.кв.; - минимальная площадь для вновь предоставляемых земельных участков для индивидуального жилищного строительства – 400 м.кв.. <p>Площадь уточняемого земельного участка равна площади по сведениям Единого государственного реестра недвижимости и составила 594 кв.м. На уточняемом земельном участке располагается здание с кадастровым номером 69:39:0260334:24.</p>
--	--

Сведения об уточняемых земельных участках

1. Сведения о характерных точках границы уточняемого земельного участка с кадастровым номером 69:39:0260334:11

Зона № 2

Обозначение характерных точек границ	Существующие координаты, м		Уточненные координаты, м		Метод определения координат	Средняя квадратическая погрешность определения координат характерной точки (Mt), м	Формулы, примененные для расчета средней квадратической погрешности определения координат характерной точки (Mt), м
	X	Y	X	Y			
1	2	3	4	5	6	7	8
н17У	–	–	368767.77	2195883.17	Метод спутниковых геодезических измерений (определений)	0.10	$Mt = \sqrt{(0.07^2 + 0.07^2)} = 0.10$
24	368783.36	2195905.21	368783.36	2195905.21	Метод спутниковых геодезических измерений (определений)	0.10	$Mt = \sqrt{(0.07^2 + 0.07^2)} = 0.10$
25	368775.11	2195911.24	368775.11	2195911.24	Метод спутниковых	0.10	$Mt = \sqrt{(0.07^2 + 0.07^2)} = 0.10$

					х геодезическ их измерений (определен ий)		
26	368770.3 8	2195914. 82	368770.3 8	2195914. 82	Метод спутниковы х геодезическ их измерений (определен ий)	0.10	$Mt=\sqrt{(0.07^2+0.07^2)}=0.10$
27	368765.5 2	2195918. 49	368765.5 2	2195918. 49	Метод спутниковы х геодезическ их измерений (определен ий)	0.10	$Mt=\sqrt{(0.07^2+0.07^2)}=0.10$
н18У	–	–	368749.2 0	2195896. 42	Метод спутниковы х геодезическ их измерений (определен ий)	0.10	$Mt=\sqrt{(0.07^2+0.07^2)}=0.10$
н17У	–	–	368767.7 7	2195883. 17	Метод спутниковы х геодезическ их измерений (определен ий)	0.10	$Mt=\sqrt{(0.07^2+0.07^2)}=0.10$

2. Сведения о частях границ уточняемого земельного участка с кадастровым номером 69:39:0260334:11

Обозначение части границ		Горизонтальное проложение (S), м	Описание прохождения части границ	Отметка о наличии земельного спора о местоположении границ земельного участка
от т.	до т.			
1	2	3	4	5
н17У	24	27.00	–	–
24	25	10.22	–	–
25	26	5.93	–	–
26	27	6.09	–	–
27	н18У	27.45	–	–
н18У	н17У	22.81	–	–

3. Общие сведения об уточняемом земельном участке с кадастровым номером 69:39:0260334:11

№ п/п	Наименование характеристики земельного участка	Значение характеристики
1	2	3
1	Адрес земельного участка	Российская Федерация, Тверская обл., Вышний Волочек г, Ровная ул, Российская Федерация,

		Тверская область, городской округ Вышневолоцкий, город Вышний Волочек, улица Ровная, земельный участок 56
	Местоположение земельного участка (при отсутствии присвоенного адреса)	–
	Дополнительные сведения о местоположении земельного участка	земельный участок 56
2	Площадь земельного участка \pm величина погрешности определения площади ($P \pm \Delta P$), м ²	612 кв.м \pm 8.66 кв.м
3	Формула, примененная для расчета предельной допустимой погрешности определения площади земельного участка (ΔP), м ²	$\Delta P = 3.5 * 0.10 * \sqrt{612} = 8.66$
4	Площадь земельного участка согласно сведениям Единого государственного реестра недвижимости ($P_{\text{кад}}$), м ²	594
5	Оценка расхождения P и $P_{\text{кад}}$ ($P - P_{\text{кад}}$), м ²	18 кв.м
6	Предельный минимальный и максимальный размеры земельного участка ($P_{\text{мин}}$ и $P_{\text{макс}}$), м ²	400 2000
7	Кадастровый или иной номер (обозначение) здания, сооружения, объекта незавершенного строительства, расположенного на земельном участке	69:39:0260334:71
8	Иные сведения	<p>В ходе проведения комплексных кадастровых работ была уточнено местоположение и площадь земельного участка с кадастровым номером 69:39:0260334:11. В отношении уточняемого земельного участка были произведены геодезические работы по определению координат его границ.</p> <p>Предельные минимальные и максимальные размеры в территориальной зоне ЖМ, соответствующие виду разрешенного использования земельного участка «В целях индивидуального жилищного строительства», согласно действующих «Правил землепользования и застройки городского округа», утвержденных Решением Думы Вышневолоцкого городского округа от 30.12.2020 г. № 249 равны:</p> <ul style="list-style-type: none"> - максимальная площадь для вновь предоставляемых земельных участков для индивидуального жилищного строительства – 2000 м.кв.; - минимальная площадь для вновь предоставляемых земельных участков для индивидуального жилищного строительства – 400 м.кв.. <p>Площадь уточняемого земельного участка на 18 кв.м. больше площади, чем по сведениям Единого государственного реестра недвижимости и составила 612 кв.м.</p> <p>На уточняемом земельном участке располагается здание с кадастровым номером 69:39:0260334:71.</p>

Сведения об уточняемых земельных участках, необходимые для исправления реестровых ошибок в сведениях о местоположении их границ

1. Сведения о характерных точках границы уточняемого земельного участка с кадастровым номером 69:39:0260334:19

Зона № 2

Обозначение характерных точек границ	Существующие координаты, м		Уточненные координаты, м		Метод определения координат	Средняя квадратическая погрешность определения координат характерной точки (M _t), м	Формулы, примененные для расчета средней квадратической погрешности определения координат характерной точки (M _t), м
	X	Y	X	Y			
1	2	3	4	5	6	7	8
28	368908.4 6	2195780. 85	368909.2 8	2195780. 17	Метод спутниковых геодезических измерений (определений)	0.10	$M_t = \sqrt{(0.07^2 + 0.07^2)} = 0.10$
29	368915.9 4	2195790. 70	368925.3 0	2195801. 22	Метод спутниковых геодезических измерений (определений)	0.10	$M_t = \sqrt{(0.07^2 + 0.07^2)} = 0.10$
3	368925.3 0	2195801. 22	368907.5 5	2195814. 98	Метод спутниковых геодезических измерений (определений)	0.10	$M_t = \sqrt{(0.07^2 + 0.07^2)} = 0.10$
4	368907.5 5	2195814. 98	368891.6 6	2195793. 58	Метод спутниковых геодезических измерений (определений)	0.10	$M_t = \sqrt{(0.07^2 + 0.07^2)} = 0.10$
30	368901.3 3	2195807. 39	368909.2 8	2195780. 17	Метод спутниковых геодезических измерений (определений)	0.10	$M_t = \sqrt{(0.07^2 + 0.07^2)} = 0.10$
31	368890.1	2195794.	–	–	Метод	0.10	$M_t = \sqrt{(0.07^2 + 0.07^2)}$

	6	66			спутниковых геодезических измерений (определений)		$0.07^2=0.10$
32	368895.13	2195791.04	–	–	Метод спутниковых геодезических измерений (определений)	0.10	$Mt=\sqrt{(0.07^2+0.07^2)=0.10}$
33	368902.19	2195785.64	–	–	Метод спутниковых геодезических измерений (определений)	0.10	$Mt=\sqrt{(0.07^2+0.07^2)=0.10}$
28	368908.46	2195780.85	–	–	Метод спутниковых геодезических измерений (определений)	0.10	$Mt=\sqrt{(0.07^2+0.07^2)=0.10}$
28	368908.46	2195780.85	–	–	Метод спутниковых геодезических измерений (определений)	0.10	$Mt=\sqrt{(0.07^2+0.07^2)=0.10}$

2. Сведения о частях границ уточняемого земельного участка с кадастровым номером 69:39:0260334:19

Обозначение части границ		Горизонтальное проложение (S), м	Описание прохождения части границ	Отметка о наличии земельного спора о местоположении границ земельного участка
от т.	до т.			
1	2	3	4	5
28	29	26.45	–	–
29	3	22.46	–	–
3	4	26.65	–	–
4	30	22.14	–	–

3. Характеристики уточняемого земельного участка с кадастровым номером 69:39:0260334:19

№ п/п	Наименование характеристики	Значение характеристики
1	2	3
1	Площадь земельного участка ± величина погрешности определения площади ($P \pm \Delta P$), м ²	592 кв.м ± 8.52 кв.м

1	2	3	4	5	6	7	8
н7У	–	–	368872.3 9	2195840. 53	Метод спутниковых геодезических измерений (определений)	0.10	$M_t = \sqrt{(0.07^2 + 0.07^2)} = 0.10$
10	368875.0 7	2195844. 19	368875.0 7	2195844. 19	Метод спутниковых геодезических измерений (определений)	0.10	$M_t = \sqrt{(0.07^2 + 0.07^2)} = 0.10$
9	368889.3 2	2195863. 28	368889.3 2	2195863. 28	Метод спутниковых геодезических измерений (определений)	0.10	$M_t = \sqrt{(0.07^2 + 0.07^2)} = 0.10$
н11У	–	–	368871.7 9	2195876. 95	Метод спутниковых геодезических измерений (определений)	0.10	$M_t = \sqrt{(0.07^2 + 0.07^2)} = 0.10$
11	368870.8 6	2195875. 62	368870.8 6	2195875. 62	Метод спутниковых геодезических измерений (определений)	0.10	$M_t = \sqrt{(0.07^2 + 0.07^2)} = 0.10$
н12У	–	–	368856.9 4	2195856. 09	Метод спутниковых геодезических измерений (определений)	0.10	$M_t = \sqrt{(0.07^2 + 0.07^2)} = 0.10$
н9У	–	–	368854.8 5	2195853. 15	Метод спутниковых геодезических измерений (определений)	0.10	$M_t = \sqrt{(0.07^2 + 0.07^2)} = 0.10$

н7У	–	–	368872.3 9	2195840. 53	Метод спутниковых геодезических измерений (определенный)	0.10	$M_t = \sqrt{(0.07^2 + 0.07^2)} = 0.10$
-----	---	---	---------------	----------------	--	------	---

2. Сведения о частях границ уточняемого земельного участка с кадастровым номером 69:39:0260334:112

Обозначение части границ		Горизонтальное проложение (S), м	Описание прохождения части границ	Отметка о наличии земельного спора о местоположении границ земельного участка
от т.	до т.			
1	2	3	4	5
н7У	10	4.54	–	–
10	9	23.82	–	–
9	н11У	22.23	–	–
н11У	11	1.62	–	–
11	н12У	23.98	–	–
н12У	н9У	3.61	–	–
н9У	н7У	21.61	–	–

3. Характеристики уточняемого земельного участка с кадастровым номером 69:39:0260334:112

№ п/п	Наименование характеристики	Значение характеристики
1	2	3
1	Площадь земельного участка ± величина погрешности определения площади ($P \pm \Delta P$), м ²	630 кв.м ± 8.79 кв.м
2	Формула, примененная для расчета предельной допустимой погрешности определения площади земельного участка (ΔP), м ²	$\Delta P = 3.5 * 0.10 * \sqrt{630} = 8.79$
3	Иные сведения	<p>В ходе проведения комплексных кадастровых работ в отношении земельного участка с кадастровым номером 69:39:0260334:112 была выявлена реестровая ошибка, а именно: границы исправляемого земельного участка пересекают границы смежного земельного участка с кадастровым номером 69:39:0260334:6. Собственник исправляемого земельного участка фактически использует земельный участок в большей площади, однако согласно инвентаризации земель 1994 года земельный участок с кадастровым номером 69:39:0260334:112 в таких границах не предоставлялся. Граница земельного пересекате красную линию и земли общего пользования. Возможная причина возникновения реестровой ошибки - это ошибка, допущенная лицом, ранее выполнившим кадастровые работы в отношении данного земельного участка.</p> <p>В отношении уточняемого земельного участка были произведены геодезические работы по определению координат границ земельного участка по его фактическому пользованию.</p> <p>Предельные минимальные и максимальные размеры в территориальной зоне ЖМ, соответствующие виду разрешенного использования земельного участка «В</p>

		<p>целях индивидуального жилищного строительства», согласно действующих «Правил землепользования и застройки городского округа», утвержденных Решением Думы Вышневолоцкого городского округа от 30.12.2020 г. № 249 равны:</p> <ul style="list-style-type: none">- максимальная площадь для вновь предоставляемых земельных участков для индивидуального жилищного строительства – 2000 м.кв.;- минимальная площадь для вновь предоставляемых земельных участков для индивидуального жилищного строительства – 400 м.кв.. <p>Площадь уточняемого земельного участка на 6 кв.м. больше площади, чем по сведениям Единого государственного реестра недвижимости и составила 630 кв.м.</p>
--	--	--

Описание местоположения здания, сооружения, объекта незавершенного строительства на земельном участке

**1. Сведения о характерных точках контура
вид объекта недвижимости (здание, сооружение, объект незавершенного строительства) Здание
кадастровый номер (обозначение) 69:39:0260334:50**

Зона № 2

Номер контура	Номера характерных точек контура	Существующие			Уточненные			Метод определения координат	Средняя квадратическая погрешность определения координат характерной точки (Mt), м	Формулы, примененные для расчета средней квадратической погрешности определения координат характерной точки (Mt), м
		Координаты, м		R, м	Координаты, м		R, м			
		X	Y		X	Y				
1	2	3	4	5	6	7	8	9	10	11
69:39:0260334:50(1)	н1О	–	–	–	368927.89	2195768.02	–	Метод спутниковых геодезических измерений (определений)	0.10	$Mt=\sqrt{(0.07^2+0.07^2)}=0.10$
69:39:0260334:50(1)	н2О	–	–	–	368933.19	2195775.40	–	Метод спутниковых геодезических измерений (определений)	0.10	$Mt=\sqrt{(0.07^2+0.07^2)}=0.10$
69:39:0260334:50(1)	н3О	–	–	–	368925.65	2195780.81	–	Метод спутниковых геодезических измерений (определений)	0.10	$Mt=\sqrt{(0.07^2+0.07^2)}=0.10$
69:39:0260334:50(1)	н4О	–	–	–	368920.36	2195773.43	–	Метод спутниковых геодезических измерений	0.10	$Mt=\sqrt{(0.07^2+0.07^2)}=0.10$

69:39:0260334:50(1)	н1О	—	—	—	368927.89	2195768.02	—	(определений) Метод спутниковых геодезических измерений (определений)	0.10	$Mt = \sqrt{(0.07^2 + 0.07^2)} = 0.10$
---------------------	-----	---	---	---	-----------	------------	---	--	------	--

2. Характеристики здания, сооружения, объекта незавершенного строительства с кадастровым номером (обозначением) 69:39:0260334:50

№ п/п	Наименование характеристики	Значение характеристики
1	2	3
1	Вид объекта недвижимости	Здание
2	Ранее присвоенный государственный учетный номер здания, сооружения, объекта незавершенного строительства (кадастровый, инвентарный или условный номер)	—
3	Кадастровый номер земельного участка (земельных участков), в границах которого (которых) расположено здание, сооружение, объект незавершенного строительства	69:39:0260334:5
4	Номер кадастрового квартала (кадастровых кварталов), в пределах которого (которых) расположено здание, сооружение, объект незавершенного строительства	69:39:0260334
5	Адрес здания, сооружения, объекта незавершенного строительства	Российская Федерация, Тверская обл., Вышний Волочек г, Ровная ул, 38 д, Российская Федерация, Тверская область, городской округ Вышневолоцкий, город Вышний Волочек, улица Ровная, дом 38
	Местоположение здания, сооружения, объекта незавершенного строительства	—
	Дополнительные сведения о местоположении	—
6	Иные сведения	В ходе проведения комплексных кадастровых работ было проведено уточнение местоположения объекта капитального строительства с кадастровым номером 69:39:0260334:50. Объект капитального строительства располагается на земельном участке с кадастровым номером 69:39:0260334:5. В результате выполнения комплексных кадастровых работ уточняется фактическое местоположение уже существующих на земельных участках зданий, сооружений или объектов незавершенного строительства. При этом такие сведения, как площадь, этажность, год постройки и материал стен не уточняются в рамках проведения комплексных кадастровых работ.

Описание местоположения здания, сооружения, объекта незавершенного строительства на земельном участке

**1. Сведения о характерных точках контура
вид объекта недвижимости (здание, сооружение, объект незавершенного строительства) Здание
кадастровый номер (обозначение) 69:39:0010101:182**

Зона № 2

Номер контура	Номера характерных точек контура	Существующие			Уточненные			Метод определения координат	Средняя квадратическая погрешность определения координат характерной точки (Mt), м	Формулы, примененные для расчета средней квадратической погрешности определения координат характерной точки (Mt), м
		Координаты, м		R, м	Координаты, м		R, м			
		X	Y		X	Y				
1	2	3	4	5	6	7	8	9	10	11
69:39:0010101:182 (1)	н50	–	–	–	368952.04	2195800.24	–	Метод спутниковых геодезических измерений (определений)	0.10	$Mt=\sqrt{(0.07^2+0.07^2)}=0.10$
69:39:0010101:182 (1)	н60	–	–	–	368959.74	2195810.31	–	Метод спутниковых геодезических измерений (определений)	0.10	$Mt=\sqrt{(0.07^2+0.07^2)}=0.10$
69:39:0010101:182 (1)	н70	–	–	–	368948.79	2195818.40	–	Метод спутниковых геодезических измерений (определений)	0.10	$Mt=\sqrt{(0.07^2+0.07^2)}=0.10$
69:39:0010101:182 (1)	н80	–	–	–	368944.76	2195813.11	–	Метод спутниковых геодезических измерений	0.10	$Mt=\sqrt{(0.07^2+0.07^2)}=0.10$

								(определений)		
69:39:0010101:182(1)	н90	–	–	–	368946.79	2195811.68	–	Метод спутниковых геодезических измерений (определений)	0.10	$Mt=\sqrt{(0.07^2+0.07^2)}=0.10$
69:39:0010101:182(1)	н100	–	–	–	368943.07	2195806.68	–	Метод спутниковых геодезических измерений (определений)	0.10	$Mt=\sqrt{(0.07^2+0.07^2)}=0.10$
69:39:0010101:182(1)	н50	–	–	–	368952.04	2195800.24	–	Метод спутниковых геодезических измерений (определений)	0.10	$Mt=\sqrt{(0.07^2+0.07^2)}=0.10$

2. Характеристики здания, сооружения, объекта незавершенного строительства с кадастровым номером (обозначением) 69:39:0010101:182

№ п/п	Наименование характеристики	Значение характеристики
1	2	3
1	Вид объекта недвижимости	Здание
2	Ранее присвоенный государственный учетный номер здания, сооружения, объекта незавершенного строительства (кадастровый, инвентарный или условный номер)	–
3	Кадастровый номер земельного участка (земельных участков), в границах которого (которых) расположено здание, сооружение, объект незавершенного строительства	69:39:0260334:1
4	Номер кадастрового квартала (кадастровых кварталов), в пределах которого (которых) расположено здание, сооружение, объект незавершенного строительства	69:39:0260334
5	Адрес здания, сооружения, объекта незавершенного строительства	Российская Федерация, Тверская обл., Вышний Волочек г, Малая Транспортная ул, 37 д, Российская Федерация, Тверская область, городской округ Вышневолоцкий, город Вышний Волочек, улица Малая Транспортная, дом 37

	Местоположение здания, сооружения, объекта незавершенного строительства	–
	Дополнительные сведения о местоположении	–
6	Иные сведения	В ходе проведения комплексных кадастровых работ было проведено уточнение местоположения объекта капитального строительства с кадастровым номером 69:39:0010101:182. Объект капитального строительства располагается на земельном участке с кадастровым номером 69:39:0260334:1. В результате выполнения комплексных кадастровых работ уточняется фактическое местоположение уже существующих на земельных участках зданий, сооружений или объектов незавершенного строительства. При этом такие сведения, как площадь, этажность, год постройки и материал стен не уточняются в рамках проведения комплексных кадастровых работ.

Описание местоположения здания, сооружения, объекта незавершенного строительства на земельном участке

**1. Сведения о характерных точках контура
вид объекта недвижимости (здание, сооружение, объект незавершенного строительства) Здание
кадастровый номер (обозначение) 69:39:0260334:53**

Зона № 2

Номер контура	Номера характерных точек контура	Существующие			Уточненные			Метод определения координат	Средняя квадратическая погрешность определения координат характерной точки (Mt), м	Формулы, примененные для расчета средней квадратической погрешности определения координат характерной точки (Mt), м
		Координаты, м		R, м	Координаты, м		R, м			
		X	Y		X	Y				
1	2	3	4	5	6	7	8	9	10	11
69:39:0260334:53(1)	n110	–	–	–	368905.04	2195785.01	–	Метод спутниковых геодезических измерений (определений)	0.10	$Mt = \sqrt{(0.07^2 + 0.07^2)} = 0.10$
69:39:0260334:53(1)	n120	–	–	–	368912.38	2195795.18	–	Метод спутниковых геодезических измерений (определений)	0.10	$Mt = \sqrt{(0.07^2 + 0.07^2)} = 0.10$

69:39:0260334:53(1)	н130	–	–	–	368904.09	2195800.75	–	Метод спутниковых геодезических измерений (определений)	0.10	$Mt=\sqrt{(0.07^2+0.07^2)}=0.10$
69:39:0260334:53(1)	н140	–	–	–	368896.75	2195790.58	–	Метод спутниковых геодезических измерений (определений)	0.10	$Mt=\sqrt{(0.07^2+0.07^2)}=0.10$
69:39:0260334:53(1)	н110	–	–	–	368905.04	2195785.01	–	Метод спутниковых геодезических измерений (определений)	0.10	$Mt=\sqrt{(0.07^2+0.07^2)}=0.10$

2. Характеристики здания, сооружения, объекта незавершенного строительства с кадастровым номером (обозначением) 69:39:0260334:53

№ п/п	Наименование характеристики	Значение характеристики
1	2	3
1	Вид объекта недвижимости	Здание
2	Ранее присвоенный государственный учетный номер здания, сооружения, объекта незавершенного строительства (кадастровый, инвентарный или условный номер)	–
3	Кадастровый номер земельного участка (земельных участков), в границах которого (которых) расположено здание, сооружение, объект незавершенного строительства	69:39:0260334:19
4	Номер кадастрового квартала (кадастровых кварталов), в пределах которого (которых) расположено здание, сооружение, объект незавершенного строительства	69:39:0260334
5	Адрес здания, сооружения, объекта незавершенного строительства	Российская Федерация, Тверская обл., Вышний Волочек г, Ровная ул, 40 д, Российская Федерация, Тверская область, городской округ Вышневолоцкий, город Вышний Волочек, улица Ровная, дом 40
	Местоположение здания,	–

	сооружения, объекта незавершенного строительства	
	Дополнительные сведения о местоположении	–
6	Иные сведения	<p>В ходе проведения комплексных кадастровых работ было проведено уточнение местоположения объекта капитального строительства с кадастровым номером 69:39:0260334:53. Объект капитального строительства располагается на земельном участке с кадастровым номером 69:39:0260334:19.</p> <p>В результате выполнения комплексных кадастровых работ уточняется фактическое местоположение уже существующих на земельных участках зданий, сооружений или объектов незавершенного строительства. При этом такие сведения, как площадь, этажность, год постройки и материал стен не уточняются в рамках проведения комплексных кадастровых работ.</p>

Описание местоположения здания, сооружения, объекта незавершенного строительства на земельном участке

**1. Сведения о характерных точках контура
вид объекта недвижимости (здание, сооружение, объект незавершенного строительства) Здание
кадастровый номер (обозначение) 69:39:0260334:22**

Зона № 2

Номер контура	Номера характерных точек контура	Существующие			Уточненные			Метод определения координат	Средняя квадратическая погрешность определения координат характерной точки (Mt), м	Формулы, примененные для расчета средней квадратической погрешности определения координат характерной точки (Mt), м
		Координаты, м		R, м	Координаты, м		R, м			
		X	Y		X	Y				
1	2	3	4	5	6	7	8	9	10	11
69:39:0260334:22(1)	n150	–	–	–	368932.65	21958.21.45	–	Метод спутниковых геодезических измерений (определений)	0.10	$Mt = \sqrt{(0.07^2 + 0.07^2)} = 0.10$
69:39:0260334:22(1)	n160	–	–	–	368936.85	21958.27.05	–	Метод спутниковых геодезических измерений (определений)	0.10	$Mt = \sqrt{(0.07^2 + 0.07^2)} = 0.10$

69:39:0260334:22(1)	н170	–	–	–	368929.74	2195832.39	–	Метод спутниковых геодезических измерений (определений)	0.10	$Mt=\sqrt{(0.07^2+0.07^2)}=0.10$
69:39:0260334:22(1)	н180	–	–	–	368925.54	2195826.79	–	Метод спутниковых геодезических измерений (определений)	0.10	$Mt=\sqrt{(0.07^2+0.07^2)}=0.10$
69:39:0260334:22(1)	н150	–	–	–	368932.65	2195821.45	–	Метод спутниковых геодезических измерений (определений)	0.10	$Mt=\sqrt{(0.07^2+0.07^2)}=0.10$

2. Характеристики здания, сооружения, объекта незавершенного строительства с кадастровым номером (обозначением) 69:39:0260334:22

№ п/п	Наименование характеристики	Значение характеристики
1	2	3
1	Вид объекта недвижимости	Здание
2	Ранее присвоенный государственный учетный номер здания, сооружения, объекта незавершенного строительства (кадастровый, инвентарный или условный номер)	–
3	Кадастровый номер земельного участка (земельных участков), в границах которого (которых) расположено здание, сооружение, объект незавершенного строительства	69:39:0260334:2
4	Номер кадастрового квартала (кадастровых кварталов), в пределах которого (которых) расположено здание, сооружение, объект незавершенного строительства	69:39:0260334
5	Адрес здания, сооружения, объекта незавершенного строительства	Российская Федерация, Тверская обл., Вышний Волочек г, Малая Транспортная ул, 39 д, Российская Федерация, Тверская область, городской округ Вышневолоцкий, город Вышний Волочек, улица Малая Транспортная, дом 39
	Местоположение здания,	–

	сооружения, объекта незавершенного строительства	
	Дополнительные сведения о местоположении	–
6	Иные сведения	В ходе проведения комплексных кадастровых работ было проведено уточнение местоположения объекта капитального строительства с кадастровым номером 69:39:0260334:22. Объект капитального строительства располагается на земельном участке с кадастровым номером 69:39:0260334:2. В результате выполнения комплексных кадастровых работ уточняется фактическое местоположение уже существующих на земельных участках зданий, сооружений или объектов незавершенного строительства. При этом такие сведения, как площадь, этажность, год постройки и материал стен не уточняются в рамках проведения комплексных кадастровых работ.

Описание местоположения здания, сооружения, объекта незавершенного строительства на земельном участке

**1. Сведения о характерных точках контура
вид объекта недвижимости (здание, сооружение, объект незавершенного строительства) Здание
кадастровый номер (обозначение) 69:39:0260334:55**

Зона № 2

Номер контура	Номера характерных точек контура	Существующие			Уточненные			Метод определения координат	Средняя квадратическая погрешность определения координат характерной точки (Mt), м	Формулы, примененные для расчета средней квадратической погрешности определения координат характерной точки (Mt), м
		Координаты, м		R, м	Координаты, м		R, м			
		X	Y		X	Y				
1	2	3	4	5	6	7	8	9	10	11
69:39:0260334:55(1)	n190	–	–	–	368890.67	2195794.99	–	Метод спутниковых геодезических измерений (определений)	0.10	$Mt = \sqrt{(0.07^2 + 0.07^2)} = 0.10$
69:39:0260334:55(1)	n200	–	–	–	368897.97	2195804.38	–	Метод спутниковых геодезических измерений (определений)	0.10	$Mt = \sqrt{(0.07^2 + 0.07^2)} = 0.10$

69:39:0260334:55(1)	н210	–	–	–	368891.75	2195809.22	–	Метод спутниковых геодезических измерений (определений)	0.10	$Mt=\sqrt{(0.07^2+0.07^2)}=0.10$
69:39:0260334:55(1)	н220	–	–	–	368884.45	2195799.83	–	Метод спутниковых геодезических измерений (определений)	0.10	$Mt=\sqrt{(0.07^2+0.07^2)}=0.10$
69:39:0260334:55(1)	н190	–	–	–	368890.67	2195794.99	–	Метод спутниковых геодезических измерений (определений)	0.10	$Mt=\sqrt{(0.07^2+0.07^2)}=0.10$

2. Характеристики здания, сооружения, объекта незавершенного строительства с кадастровым номером (обозначением) 69:39:0260334:55

№ п/п	Наименование характеристики	Значение характеристики
1	2	3
1	Вид объекта недвижимости	Здание
2	Ранее присвоенный государственный учетный номер здания, сооружения, объекта незавершенного строительства (кадастровый, инвентарный или условный номер)	–
3	Кадастровый номер земельного участка (земельных участков), в границах которого (которых) расположено здание, сооружение, объект незавершенного строительства	69:39:0260334:18
4	Номер кадастрового квартала (кадастровых кварталов), в пределах которого (которых) расположено здание, сооружение, объект незавершенного строительства	69:39:0260334
5	Адрес здания, сооружения, объекта незавершенного строительства	Российская Федерация, Тверская обл., Вышний Волочек г, Ровная ул, 42 д, Российская Федерация, Тверская область, городской округ Вышневолоцкий, город Вышний Волочек, улица Ровная, дом 42
	Местоположение здания, сооружения, объекта	–

	незавершенного строительства	
	Дополнительные сведения о местоположении	–
6	Иные сведения	<p>В ходе проведения комплексных кадастровых работ было проведено уточнение местоположения объекта капитального строительства с кадастровым номером 69:39:0260334:55. Объект капитального строительства располагается на земельном участке с кадастровым номером 69:39:0260334:18.</p> <p>В результате выполнения комплексных кадастровых работ уточняется фактическое местоположение уже существующих на земельных участках зданий, сооружений или объектов незавершенного строительства. При этом такие сведения, как площадь, этажность, год постройки и материал стен не уточняются в рамках проведения комплексных кадастровых работ.</p>

Описание местоположения здания, сооружения, объекта незавершенного строительства на земельном участке

**1. Сведения о характерных точках контура
вид объекта недвижимости (здание, сооружение, объект незавершенного строительства) Здание
кадастровый номер (обозначение) 69:39:0010101:186**

Зона № 2

Номер контура	Номера характерных точек контура	Существующие			Уточненные			Метод определения координат	Средняя квадратическая погрешность определения координат характерной точки (Mt), м	Формулы, примененные для расчета средней квадратической погрешности определения координат характерной точки (Mt), м
		Координаты, м		R, м	Координаты, м		R, м			
		X	Y		X	Y				
1	2	3	4	5	6	7	8	9	10	11
69:39:0010101:186 (1)	н230	–	–	–	368917.25	2195828.74	–	Метод спутниковых геодезических измерений (определений)	0.10	$Mt = \sqrt{(0.07^2 + 0.07^2)} = 0.10$
69:39:0010101:186 (1)	н240	–	–	–	368923.46	2195837.21	–	Метод спутниковых геодезических измерений (определений)	0.10	$Mt = \sqrt{(0.07^2 + 0.07^2)} = 0.10$

69:39:0010101:186 (1)	н250	–	–	–	368918 .14	21958 41.11	–	Метод спутниковых геодезических измерений (определений)	0.10	$Mt=\sqrt{(0.07^2+0.07^2)}=0.10$
69:39:0010101:186 (1)	н260	–	–	–	368911 .93	21958 32.64	–	Метод спутниковых геодезических измерений (определений)	0.10	$Mt=\sqrt{(0.07^2+0.07^2)}=0.10$
69:39:0010101:186 (1)	н230	–	–	–	368917 .25	21958 28.74	–	Метод спутниковых геодезических измерений (определений)	0.10	$Mt=\sqrt{(0.07^2+0.07^2)}=0.10$

2. Характеристики здания, сооружения, объекта незавершенного строительства с кадастровым номером (обозначением) 69:39:0010101:186

№ п/п	Наименование характеристики	Значение характеристики
1	2	3
1	Вид объекта недвижимости	Здание
2	Ранее присвоенный государственный учетный номер здания, сооружения, объекта незавершенного строительства (кадастровый, инвентарный или условный номер)	–
3	Кадастровый номер земельного участка (земельных участков), в границах которого (которых) расположено здание, сооружение, объект незавершенного строительства	69:39:0260334:3
4	Номер кадастрового квартала (кадастровых кварталов), в пределах которого (которых) расположено здание, сооружение, объект незавершенного строительства	69:39:0260334
5	Адрес здания, сооружения, объекта незавершенного строительства	Российская Федерация, Тверская обл., Вышний Волочек г, Малая Транспортная ул, 41 д, Российская Федерация, Тверская область, городской округ Вышневолоцкий, город Вышний Волочек, улица Малая Транспортная, дом 41
	Местоположение здания, сооружения, объекта	–

	незавершенного строительства	
	Дополнительные сведения о местоположении	–
6	Иные сведения	В ходе проведения комплексных кадастровых работ было проведено уточнение местоположения объекта капитального строительства с кадастровым номером 69:39:0010101:186. Объект капитального строительства располагается на земельном участке с кадастровым номером 69:39:0260334:3. В результате выполнения комплексных кадастровых работ уточняется фактическое местоположение уже существующих на земельных участках зданий, сооружений или объектов незавершенного строительства. При этом такие сведения, как площадь, этажность, год постройки и материал стен не уточняются в рамках проведения комплексных кадастровых работ.

Описание местоположения здания, сооружения, объекта незавершенного строительства на земельном участке

1. Сведения о характерных точках контура

вид объекта недвижимости (здание, сооружение, объект незавершенного строительства) Здание
кадастровый номер (обозначение) 69:39:0260334:57

Зона № 2

Номер контура	Номера характерных точек контура	Существующие			Уточненные			Метод определения координат	Средняя квадратическая погрешность определения координат характерной точки (Mt), м	Формулы, примененные для расчета средней квадратической погрешности определения координат характерной точки (Mt), м
		Координаты, м		R, м	Координаты, м		R, м			
		X	Y		X	Y				
1	2	3	4	5	6	7	8	9	10	11
69:39:0260334:57(1)	н270	–	–	–	368867.95	2195811.12	–	Метод спутниковых геодезических измерений (определений)	0.10	$Mt = \sqrt{(0.07^2 + 0.07^2)} = 0.10$
69:39:0260334:57(1)	н280	–	–	–	368873.93	2195819.14	–	Метод спутниковых геодезических измерений (определений)	0.10	$Mt = \sqrt{(0.07^2 + 0.07^2)} = 0.10$
69:39:	н290	–	–	–	368866	21958	–	Метод	0.10	$Mt = \sqrt{(0.07^2 + 0.07^2)}$

02603 34:57(1)					.41	24.75		спутниковых геодезических измерений (определений))=0.10
69:39:02603 34:57(1)	н300	–	–	–	368860.43	2195816.73	–	Метод спутниковых геодезических измерений (определений)	0.10	$M_t = \sqrt{(0.07^2 + 0.07^2)} = 0.10$
69:39:02603 34:57(1)	н270	–	–	–	368867.95	2195811.12	–	Метод спутниковых геодезических измерений (определений)	0.10	$M_t = \sqrt{(0.07^2 + 0.07^2)} = 0.10$

2. Характеристики здания, сооружения, объекта незавершенного строительства с кадастровым номером (обозначением) 69:39:0260334:57

№ п/п	Наименование характеристики	Значение характеристики
1	2	3
1	Вид объекта недвижимости	Здание
2	Ранее присвоенный государственный учетный номер здания, сооружения, объекта незавершенного строительства (кадастровый, инвентарный или условный номер)	–
3	Кадастровый номер земельного участка (земельных участков), в границах которого (которых) расположено здание, сооружение, объект незавершенного строительства	69:39:0260334:17
4	Номер кадастрового квартала (кадастровых кварталов), в пределах которого (которых) расположено здание, сооружение, объект незавершенного строительства	69:39:0260334
5	Адрес здания, сооружения, объекта незавершенного строительства	Российская Федерация, Тверская обл., Вышний Волочек г, Ровная ул, 44 д, Российская Федерация, Тверская область, городской округ Вышневолоцкий, город Вышний Волочек, улица Ровная, дом 44
	Местоположение здания, сооружения, объекта незавершенного строительства	–

	Дополнительные сведения о местоположении	–
6	Иные сведения	<p>В ходе проведения комплексных кадастровых работ было проведено уточнение местоположения объекта капитального строительства с кадастровым номером 69:39:0260334:57. Объект капитального строительства располагается на земельном участке с кадастровым номером 69:39:0260334:17.</p> <p>В результате выполнения комплексных кадастровых работ уточняется фактическое местоположение уже существующих на земельных участках зданий, сооружений или объектов незавершенного строительства. При этом такие сведения, как площадь, этажность, год постройки и материал стен не уточняются в рамках проведения комплексных кадастровых работ.</p>

Описание местоположения здания, сооружения, объекта незавершенного строительства на земельном участке

1. Сведения о характерных точках контура

вид объекта недвижимости (здание, сооружение, объект незавершенного строительства) Здание
кадастровый номер (обозначение) 69:39:0010101:187

Зона № 2

Номер контура	Номер характерных точек контура	Существующие			Уточненные			Метод определения координат	Средняя квадратическая погрешность определения координат характерной точки (Mt), м	Формулы, примененные для расчета средней квадратической погрешности определения координат характерной точки (Mt), м
		Координаты, м		R, м	Координаты, м		R, м			
		X	Y		X	Y				
1	2	3	4	5	6	7	8	9	10	11
69:39:0010101:187 (1)	н31О	–	–	–	368892.33	2195846.30	–	Метод спутниковых геодезических измерений (определений)	0.10	$Mt = \sqrt{(0.07^2 + 0.07^2)} = 0.10$
69:39:0010101:187 (1)	н32О	–	–	–	368898.84	2195855.17	–	Метод спутниковых геодезических измерений (определений)	0.10	$Mt = \sqrt{(0.07^2 + 0.07^2)} = 0.10$
69:39:	н33О	–	–	–	368893	21958	–	Метод	0.10	$Mt = \sqrt{(0.07^2 + 0.07^2)}$

00101 01:187 (1)					.05	59.42		спутнико вых геодези ческих измери й (определ ений))=0.10
69:39: 00101 01:187 (1)	н34О	–	–	–	368886 .54	21958 50.55	–	Метод спутнико вых геодези ческих измери й (определ ений)	0.10	$M_t = \sqrt{(0.07^2 + 0.07^2)}$)=0.10
69:39: 00101 01:187 (1)	н31О	–	–	–	368892 .33	21958 46.30	–	Метод спутнико вых геодези ческих измери й (определ ений)	0.10	$M_t = \sqrt{(0.07^2 + 0.07^2)}$)=0.10

2. Характеристики здания, сооружения, объекта незавершенного строительства с кадастровым номером (обозначением) 69:39:0010101:187

№ п/п	Наименование характеристики	Значение характеристики
1	2	3
1	Вид объекта недвижимости	Здание
2	Ранее присвоенный государственный учетный номер здания, сооружения, объекта незавершенного строительства (кадастровый, инвентарный или условный номер)	–
3	Кадастровый номер земельного участка (земельных участков), в границах которого (которых) расположено здание, сооружение, объект незавершенного строительства	69:39:0260334:4
4	Номер кадастрового квартала (кадастровых кварталов), в пределах которого (которых) расположено здание, сооружение, объект незавершенного строительства	69:39:0260334
5	Адрес здания, сооружения, объекта незавершенного строительства	Российская Федерация, Тверская обл., Вышний Волочек г, Малая Транспортная ул, 43 д, Российская Федерация, Тверская область, городской округ Вышневолоцкий, город Вышний Волочек, улица Малая Транспортная, дом 43
	Местоположение здания, сооружения, объекта незавершенного строительства	–

	Дополнительные сведения о местоположении	–
6	Иные сведения	В ходе проведения комплексных кадастровых работ было проведено уточнение местоположения объекта капитального строительства с кадастровым номером 69:39:0010101:187. Объект капитального строительства располагается на земельном участке с кадастровым номером 69:39:0260334:4. В результате выполнения комплексных кадастровых работ уточняется фактическое местоположение уже существующих на земельных участках зданий, сооружений или объектов незавершенного строительства. При этом такие сведения, как площадь, этажность, год постройки и материал стен не уточняются в рамках проведения комплексных кадастровых работ.

Описание местоположения здания, сооружения, объекта незавершенного строительства на земельном участке

**1. Сведения о характерных точках контура
вид объекта недвижимости (здание, сооружение, объект незавершенного строительства) Здание
кадастровый номер (обозначение) 69:39:0260334:59**

Зона № 2

Номер контура	Номера характерных точек контура	Существующие			Уточненные			Метод определения координат	Средняя квадратическая погрешность определения координат характерной точки (Mt), м	Формулы, примененные для расчета средней квадратической погрешности определения координат характерной точки (Mt), м
		Координаты, м		R, м	Координаты, м		R, м			
		X	Y		X	Y				
1	2	3	4	5	6	7	8	9	10	11
69:39:0260334:59(1)	н350	–	–	–	368854.49	2195820.93	–	Метод спутниковых геодезических измерений (определений)	0.10	$Mt = \sqrt{(0.07^2 + 0.07^2)} = 0.10$
69:39:0260334:59(1)	н360	–	–	–	368860.57	2195830.10	–	Метод спутниковых геодезических измерений (определений)	0.10	$Mt = \sqrt{(0.07^2 + 0.07^2)} = 0.10$
69:39:02603	н370	–	–	–	368853.93	2195834.50	–	Метод спутнико	0.10	$Mt = \sqrt{(0.07^2 + 0.07^2)} = 0.10$

34:59(1)								вых геодезических измерений (определений)		
69:39:02603 34:59(1)	н380	–	–	–	368847.85	2195825.33	–	Метод спутниковых геодезических измерений (определений)	0.10	$M_t = \sqrt{(0.07^2 + 0.07^2)} = 0.10$
69:39:02603 34:59(1)	н350	–	–	–	368854.49	2195820.93	–	Метод спутниковых геодезических измерений (определений)	0.10	$M_t = \sqrt{(0.07^2 + 0.07^2)} = 0.10$

2. Характеристики здания, сооружения, объекта незавершенного строительства с кадастровым номером (обозначением) 69:39:0260334:59

№ п/п	Наименование характеристики	Значение характеристики
1	2	3
1	Вид объекта недвижимости	Здание
2	Ранее присвоенный государственный учетный номер здания, сооружения, объекта незавершенного строительства (кадастровый, инвентарный или условный номер)	–
3	Кадастровый номер земельного участка (земельных участков), в границах которого (которых) расположено здание, сооружение, объект незавершенного строительства	69:39:0260334:16
4	Номер кадастрового квартала (кадастровых кварталов), в пределах которого (которых) расположено здание, сооружение, объект незавершенного строительства	69:39:0260334
5	Адрес здания, сооружения, объекта незавершенного строительства	Российская Федерация, Тверская обл., Вышний Волочек г, Ровная ул, 46 д, Российская Федерация, Тверская область, городской округ Вышневолоцкий, город Вышний Волочек, улица Ровная, дом 46
	Местоположение здания, сооружения, объекта незавершенного строительства	–
	Дополнительные сведения о	–

	местоположении	
6	Иные сведения	<p>В ходе проведения комплексных кадастровых работ было проведено уточнение местоположения объекта капитального строительства с кадастровым номером 69:39:0260334:59. Объект капитального строительства располагается на земельном участке с кадастровым номером 69:39:0260334:16.</p> <p>В результате выполнения комплексных кадастровых работ уточняется фактическое местоположение уже существующих на земельных участках зданий, сооружений или объектов незавершенного строительства. При этом такие сведения, как площадь, этажность, год постройки и материал стен не уточняются в рамках проведения комплексных кадастровых работ.</p>

Описание местоположения здания, сооружения, объекта незавершенного строительства на земельном участке

**1. Сведения о характерных точках контура
вид объекта недвижимости (здание, сооружение, объект незавершенного строительства) Здание
кадастровый номер (обозначение) 69:39:0260334:113**

Зона № 2

Номер контура	Номера характерных точек контура	Существующие			Уточненные			Метод определения координат	Средняя квадратическая погрешность определения координат характерной точки (Mt), м	Формулы, примененные для расчета средней квадратической погрешности определения координат характерной точки (Mt), м
		Координаты, м		R, м	Координаты, м		R, м			
		X	Y		X	Y				
1	2	3	4	5	6	7	8	9	10	11
69:39:0260334:113 (1)	н390	–	–	–	368879.87	2195853.72	–	Метод спутниковых геодезических измерений (определений)	0.10	$Mt = \sqrt{(0.07^2 + 0.07^2)} = 0.10$
69:39:0260334:113 (1)	н400	–	–	–	368886.77	2195863.10	–	Метод спутниковых геодезических измерений (определений)	0.10	$Mt = \sqrt{(0.07^2 + 0.07^2)} = 0.10$
69:39:02603	н410	–	–	–	368877.69	2195870.05	–	Метод спутнико	0.10	$Mt = \sqrt{(0.07^2 + 0.07^2)} = 0.10$

34:113 (1)								вых геодезич еских измерени й (определ ений)		
69:39: 02603 34:113 (1)	н42О	–	–	–	368870 .78	21958 60.67	–	Метод спутнико вых геодезич еских измерени й (определ ений)	0.10	$Mt=\sqrt{(0.07^2+0.07^2)}$)=0.10
69:39: 02603 34:113 (1)	н39О	–	–	–	368879 .87	21958 53.72	–	Метод спутнико вых геодезич еских измерени й (определ ений)	0.10	$Mt=\sqrt{(0.07^2+0.07^2)}$)=0.10

2. Характеристики здания, сооружения, объекта незавершенного строительства с кадастровым номером (обозначением) 69:39:0260334:113

№ п/п	Наименование характеристики	Значение характеристики
1	2	3
1	Вид объекта недвижимости	Здание
2	Ранее присвоенный государственный учетный номер здания, сооружения, объекта незавершенного строительства (кадастровый, инвентарный или условный номер)	–
3	Кадастровый номер земельного участка (земельных участков), в границах которого (которых) расположено здание, сооружение, объект незавершенного строительства	69:39:0260334:112
4	Номер кадастрового квартала (кадастровых кварталов), в пределах которого (которых) расположено здание, сооружение, объект незавершенного строительства	69:39:0260334
5	Адрес здания, сооружения, объекта незавершенного строительства	Российская Федерация, Тверская обл., Вышний Волочек г, Малая Транспортная ул, 45 д, Российская Федерация, Тверская область, городской округ Вышневолоцкий, город Вышний Волочек, улица Малая Транспортная, дом 45
	Местоположение здания, сооружения, объекта незавершенного строительства	–
	Дополнительные сведения о	–

	местоположении	
6	Иные сведения	<p>В ходе проведения комплексных кадастровых работ было проведено уточнение местоположения объекта капитального строительства с кадастровым номером 69:39:0260334:113. Объект капитального строительства располагается на земельном участке с кадастровым номером 69:39:0260334:112.</p> <p>В результате выполнения комплексных кадастровых работ уточняется фактическое местоположение уже существующих на земельных участках зданий, сооружений или объектов незавершенного строительства. При этом такие сведения, как площадь, этажность, год постройки и материал стен не уточняются в рамках проведения комплексных кадастровых работ.</p>

Описание местоположения здания, сооружения, объекта незавершенного строительства на земельном участке

1. Сведения о характерных точках контура

вид объекта недвижимости (здание, сооружение, объект незавершенного строительства) Здание
кадастровый номер (обозначение) 69:39:0260334:60

Зона № 2

Номер контура	Номера характерных точек контура	Существующие			Уточненные			Метод определения координат	Средняя квадратическая погрешность определения координат характерной точки (Mt), м	Формулы, примененные для расчета средней квадратической погрешности определения координат характерной точки (Mt), м
		Координаты, м		R, м	Координаты, м		R, м			
		X	Y		X	Y				
1	2	3	4	5	6	7	8	9	10	11
69:39:0260334:60(1)	н430	–	–	–	368830.43	2195838.51	–	Метод спутниковых геодезических измерений (определений)	0.10	$Mt = \sqrt{(0.07^2 + 0.07^2)} = 0.10$
69:39:0260334:60(1)	н440	–	–	–	368835.92	2195845.65	–	Метод спутниковых геодезических измерений (определений)	0.10	$Mt = \sqrt{(0.07^2 + 0.07^2)} = 0.10$
69:39:02603	н450	–	–	–	368830.52	2195849.80	–	Метод спутнико	0.10	$Mt = \sqrt{(0.07^2 + 0.07^2)} = 0.10$

34:60(1)								вых геодезических измерений (определений)		
69:39:02603 34:60(1)	н460	–	–	–	368825.03	2195842.66	–	Метод спутниковых геодезических измерений (определений)	0.10	$M_t = \sqrt{(0.07^2 + 0.07^2)} = 0.10$
69:39:02603 34:60(1)	н430	–	–	–	368830.43	2195838.51	–	Метод спутниковых геодезических измерений (определений)	0.10	$M_t = \sqrt{(0.07^2 + 0.07^2)} = 0.10$

2. Характеристики здания, сооружения, объекта незавершенного строительства с кадастровым номером (обозначением) 69:39:0260334:60

№ п/п	Наименование характеристики	Значение характеристики
1	2	3
1	Вид объекта недвижимости	Здание
2	Ранее присвоенный государственный учетный номер здания, сооружения, объекта незавершенного строительства (кадастровый, инвентарный или условный номер)	–
3	Кадастровый номер земельного участка (земельных участков), в границах которого (которых) расположено здание, сооружение, объект незавершенного строительства	69:39:0260334:15
4	Номер кадастрового квартала (кадастровых кварталов), в пределах которого (которых) расположено здание, сооружение, объект незавершенного строительства	69:39:0260334
5	Адрес здания, сооружения, объекта незавершенного строительства	Российская Федерация, Тверская обл., Вышний Волочек г, Ровная ул, 48 д, Российская Федерация, Тверская область, городской округ Вышневолоцкий, город Вышний Волочек, улица Ровная, дом 48
	Местоположение здания, сооружения, объекта незавершенного строительства	–
	Дополнительные сведения о	–

	местоположении	
6	Иные сведения	<p>В ходе проведения комплексных кадастровых работ было проведено уточнение местоположения объекта капитального строительства с кадастровым номером 69:39:0260334:60. Объект капитального строительства располагается на земельном участке с кадастровым номером 69:39:0260334:15.</p> <p>В результате выполнения комплексных кадастровых работ уточняется фактическое местоположение уже существующих на земельных участках зданий, сооружений или объектов незавершенного строительства. При этом такие сведения, как площадь, этажность, год постройки и материал стен не уточняются в рамках проведения комплексных кадастровых работ.</p>

Описание местоположения здания, сооружения, объекта незавершенного строительства на земельном участке

1. Сведения о характерных точках контура

вид объекта недвижимости (здание, сооружение, объект незавершенного строительства) Здание
кадастровый номер (обозначение) 69:39:0260334:23

Зона № 2

Номер контура	Номера характерных точек контура	Существующие			Уточненные			Метод определения координат	Средняя квадратическая погрешность определения координат характерной точки (Mt), м	Формулы, примененные для расчета средней квадратической погрешности определения координат характерной точки (Mt), м
		Координаты, м		R, м	Координаты, м		R, м			
		X	Y		X	Y				
1	2	3	4	5	6	7	8	9	10	11
69:39:0260334:23(1)	н470	–	–	–	368857.63	2195870.50	–	Метод спутниковых геодезических измерений (определений)	0.10	$Mt = \sqrt{(0.07^2 + 0.07^2)} = 0.10$
69:39:0260334:23(1)	н480	–	–	–	368864.48	2195879.81	–	Метод спутниковых геодезических измерений (определений)	0.10	$Mt = \sqrt{(0.07^2 + 0.07^2)} = 0.10$
69:39:02603	н490	–	–	–	368856.81	2195885.42	–	Метод спутнико	0.10	$Mt = \sqrt{(0.07^2 + 0.07^2)} = 0.10$

34:23(1)								вых геодезических измерений (определений)		
69:39:02603 34:23(1)	н500	–	–	–	368849.96	2195876.11	–	Метод спутниковых геодезических измерений (определений)	0.10	$Mt=\sqrt{(0.07^2+0.07^2)}=0.10$
69:39:02603 34:23(1)	н470	–	–	–	368857.63	2195870.50	–	Метод спутниковых геодезических измерений (определений)	0.10	$Mt=\sqrt{(0.07^2+0.07^2)}=0.10$

2. Характеристики здания, сооружения, объекта незавершенного строительства с кадастровым номером (обозначением) 69:39:0260334:23

№ п/п	Наименование характеристики	Значение характеристики
1	2	3
1	Вид объекта недвижимости	Здание
2	Ранее присвоенный государственный учетный номер здания, сооружения, объекта незавершенного строительства (кадастровый, инвентарный или условный номер)	–
3	Кадастровый номер земельного участка (земельных участков), в границах которого (которых) расположено здание, сооружение, объект незавершенного строительства	69:39:0260334:6
4	Номер кадастрового квартала (кадастровых кварталов), в пределах которого (которых) расположено здание, сооружение, объект незавершенного строительства	69:39:0260334
5	Адрес здания, сооружения, объекта незавершенного строительства	Российская Федерация, Тверская обл., Вышний Волочек г, Малая Транспортная ул, 47 д, Российская Федерация, Тверская область, городской округ Вышневолоцкий, город Вышний Волочек, улица Малая Транспортная, дом 47
	Местоположение здания, сооружения, объекта незавершенного строительства	–
	Дополнительные сведения о	–

	местоположении	
6	Иные сведения	В ходе проведения комплексных кадастровых работ было проведено уточнение местоположения объекта капитального строительства с кадастровым номером 69:39:0260334:23. Объект капитального строительства располагается на земельном участке с кадастровым номером 69:39:0260334:6. В результате выполнения комплексных кадастровых работ уточняется фактическое местоположение уже существующих на земельных участках зданий, сооружений или объектов незавершенного строительства. При этом такие сведения, как площадь, этажность, год постройки и материал стен не уточняются в рамках проведения комплексных кадастровых работ.

Описание местоположения здания, сооружения, объекта незавершенного строительства на земельном участке

1. Сведения о характерных точках контура

вид объекта недвижимости (здание, сооружение, объект незавершенного строительства) Здание
кадастровый номер (обозначение) 69:39:0260334:21

Зона № 2

Номер контура	Номера характерных точек контура	Существующие			Уточненные			Метод определения координат	Средняя квадратическая погрешность определения координат характерной точки (Mt), м	Формулы, примененные для расчета средней квадратической погрешности определения координат характерной точки (Mt), м
		Координаты, м		R, м	Координаты, м		R, м			
		X	Y		X	Y				
1	2	3	4	5	6	7	8	9	10	11
69:39:0260334:21(1)	н510	–	–	–	368816.73	2195849.07	–	Метод спутниковых геодезических измерений (определений)	0.10	$Mt = \sqrt{(0.07^2 + 0.07^2)} = 0.10$
69:39:0260334:21(1)	н520	–	–	–	368823.03	2195857.35	–	Метод спутниковых геодезических измерений (определений)	0.10	$Mt = \sqrt{(0.07^2 + 0.07^2)} = 0.10$
69:39:0260334:21(1)	н530	–	–	–	368814.13	2195863.55	–	Метод спутниковых	0.10	$Mt = \sqrt{(0.07^2 + 0.07^2)} = 0.10$

1)								геодезических измерений (определений)		
69:39:0260334:21(1)	н54О	–	–	–	368807.84	2195855.27	–	Метод спутниковых геодезических измерений (определений)	0.10	$Mt=\sqrt{(0.07^2+0.07^2)}=0.10$
69:39:0260334:21(1)	н51О	–	–	–	368816.73	2195849.07	–	Метод спутниковых геодезических измерений (определений)	0.10	$Mt=\sqrt{(0.07^2+0.07^2)}=0.10$

2. Характеристики здания, сооружения, объекта незавершенного строительства с кадастровым номером (обозначением) 69:39:0260334:21

№ п/п	Наименование характеристики	Значение характеристики
1	2	3
1	Вид объекта недвижимости	Здание
2	Ранее присвоенный государственный учетный номер здания, сооружения, объекта незавершенного строительства (кадастровый, инвентарный или условный номер)	–
3	Кадастровый номер земельного участка (земельных участков), в границах которого (которых) расположено здание, сооружение, объект незавершенного строительства	69:39:0260334:14
4	Номер кадастрового квартала (кадастровых кварталов), в пределах которого (которых) расположено здание, сооружение, объект незавершенного строительства	69:39:0260334
5	Адрес здания, сооружения, объекта незавершенного строительства	Российская Федерация, Тверская обл., Вышний Волочек г, Ровная ул, 50 д, Российская Федерация, Тверская область, городской округ Вышневолоцкий, город Вышний Волочек, улица Ровная, дом 50
	Местоположение здания, сооружения, объекта незавершенного строительства	–
	Дополнительные сведения о местоположении	–

6	Иные сведения	<p>В ходе проведения комплексных кадастровых работ было проведено уточнение местоположения объекта капитального строительства с кадастровым номером 69:39:0260334:21. Объект капитального строительства располагается на земельном участке с кадастровым номером 69:39:0260334:14.</p> <p>В результате выполнения комплексных кадастровых работ уточняется фактическое местоположение уже существующих на земельных участках зданий, сооружений или объектов незавершенного строительства. При этом такие сведения, как площадь, этажность, год постройки и материал стен не уточняются в рамках проведения комплексных кадастровых работ.</p>
---	---------------	--

Описание местоположения здания, сооружения, объекта незавершенного строительства на земельном участке

**1. Сведения о характерных точках контура
вид объекта недвижимости (здание, сооружение, объект незавершенного строительства) Здание
кадастровый номер (обозначение) 69:39:0260334:67**

Зона № 2

Номер контура	Номера характерных точек контура	Существующие			Уточненные			Метод определения координат	Средняя квадратическая погрешность определения координат характерной точки (Mt), м	Формулы, примененные для расчета средней квадратической погрешности определения координат характерной точки (Mt), м
		Координаты, м		R, м	Координаты, м		R, м			
		X	Y		X	Y				
1	2	3	4	5	6	7	8	9	10	11
69:39:0260334:67(1)	н550	–	–	–	368795.95	2195863.31	–	Метод спутниковых геодезических измерений (определений)	0.10	$Mt = \sqrt{(0.07^2 + 0.07^2)} = 0.10$
69:39:0260334:67(1)	н560	–	–	–	368802.58	2195872.82	–	Метод спутниковых геодезических измерений (определений)	0.10	$Mt = \sqrt{(0.07^2 + 0.07^2)} = 0.10$
69:39:0260334:67(1)	н570	–	–	–	368794.28	2195878.56	–	Метод спутниковых	0.10	$Mt = \sqrt{(0.07^2 + 0.07^2)} = 0.10$

1)								геодезических измерений (определений)		
69:39:0260334:67(1)	н58О	–	–	–	368787.65	2195869.05	–	Метод спутниковых геодезических измерений (определений)	0.10	$Mt=\sqrt{(0.07^2+0.07^2)}=0.10$
69:39:0260334:67(1)	н55О	–	–	–	368795.95	2195863.31	–	Метод спутниковых геодезических измерений (определений)	0.10	$Mt=\sqrt{(0.07^2+0.07^2)}=0.10$

2. Характеристики здания, сооружения, объекта незавершенного строительства с кадастровым номером (обозначением) 69:39:0260334:67

№ п/п	Наименование характеристики	Значение характеристики
1	2	3
1	Вид объекта недвижимости	Здание
2	Ранее присвоенный государственный учетный номер здания, сооружения, объекта незавершенного строительства (кадастровый, инвентарный или условный номер)	–
3	Кадастровый номер земельного участка (земельных участков), в границах которого (которых) расположено здание, сооружение, объект незавершенного строительства	69:39:0260334:13
4	Номер кадастрового квартала (кадастровых кварталов), в пределах которого (которых) расположено здание, сооружение, объект незавершенного строительства	69:39:0260334
5	Адрес здания, сооружения, объекта незавершенного строительства	Российская Федерация, Тверская обл., Вышний Волочек г, Ровная ул, 52 д, Российская Федерация, Тверская область, городской округ Вышневолоцкий, город Вышний Волочек, улица Ровная, дом 52
	Местоположение здания, сооружения, объекта незавершенного строительства	–
	Дополнительные сведения о местоположении	–

6	Иные сведения	<p>В ходе проведения комплексных кадастровых работ было проведено уточнение местоположения объекта капитального строительства с кадастровым номером 69:39:0260334:67. Объект капитального строительства располагается на земельном участке с кадастровым номером 69:39:0260334:13.</p> <p>В результате выполнения комплексных кадастровых работ уточняется фактическое местоположение уже существующих на земельных участках зданий, сооружений или объектов незавершенного строительства. При этом такие сведения, как площадь, этажность, год постройки и материал стен не уточняются в рамках проведения комплексных кадастровых работ.</p>
---	---------------	--

Описание местоположения здания, сооружения, объекта незавершенного строительства на земельном участке

**1. Сведения о характерных точках контура
вид объекта недвижимости (здание, сооружение, объект незавершенного строительства) Здание
кадастровый номер (обозначение) 69:39:0010101:195**

Зона № 2

Номер контура	Номера характерных точек контура	Существующие			Уточненные			Метод определения координат	Средняя квадратическая погрешность определения координат характерной точки (Mt), м	Формулы, примененные для расчета средней квадратической погрешности определения координат характерной точки (Mt), м
		Координаты, м		R, м	Координаты, м		R, м			
		X	Y		X	Y				
1	2	3	4	5	6	7	8	9	10	11
69:39:0010101:195 (1)	н590	–	–	–	368821.30	2195898.78	–	Метод спутниковых геодезических измерений (определений)	0.10	$Mt = \sqrt{(0.07^2 + 0.07^2)} = 0.10$
69:39:0010101:195 (1)	н600	–	–	–	368827.40	2195906.70	–	Метод спутниковых геодезических измерений (определений)	0.10	$Mt = \sqrt{(0.07^2 + 0.07^2)} = 0.10$
69:39:0010101:195	н610	–	–	–	368818.89	2195913.25	–	Метод спутниковых	0.10	$Mt = \sqrt{(0.07^2 + 0.07^2)} = 0.10$

(1)								геодезических измерений (определений)		
69:39:0010101:195 (1)	н62О	–	–	–	368812.79	2195905.33	–	Метод спутниковых геодезических измерений (определений)	0.10	$Mt=\sqrt{(0.07^2+0.07^2)}=0.10$
69:39:0010101:195 (1)	н59О	–	–	–	368821.30	2195898.78	–	Метод спутниковых геодезических измерений (определений)	0.10	$Mt=\sqrt{(0.07^2+0.07^2)}=0.10$

2. Характеристики здания, сооружения, объекта незавершенного строительства с кадастровым номером (обозначением) 69:39:0010101:195

№ п/п	Наименование характеристики	Значение характеристики
1	2	3
1	Вид объекта недвижимости	Здание
2	Ранее присвоенный государственный учетный номер здания, сооружения, объекта незавершенного строительства (кадастровый, инвентарный или условный номер)	–
3	Кадастровый номер земельного участка (земельных участков), в границах которого (которых) расположено здание, сооружение, объект незавершенного строительства	69:39:0260334:8
4	Номер кадастрового квартала (кадастровых кварталов), в пределах которого (которых) расположено здание, сооружение, объект незавершенного строительства	69:39:0260334
5	Адрес здания, сооружения, объекта незавершенного строительства	Российская Федерация, Тверская обл., Вышний Волочек г, Малая Транспортная ул, 51 д, Российская Федерация, Тверская область, городской округ Вышневолоцкий, город Вышний Волочек, улица Малая Транспортная, дом 51
	Местоположение здания, сооружения, объекта незавершенного строительства	–
	Дополнительные сведения о местоположении	–

6	Иные сведения	В ходе проведения комплексных кадастровых работ было проведено уточнение местоположения объекта капитального строительства с кадастровым номером 69:39:0010101:195. Объект капитального строительства располагается на земельном участке с кадастровым номером 69:39:0260334:8. В результате выполнения комплексных кадастровых работ уточняется фактическое местоположение уже существующих на земельных участках зданий, сооружений или объектов незавершенного строительства. При этом такие сведения, как площадь, этажность, год постройки и материал стен не уточняются в рамках проведения комплексных кадастровых работ.
---	---------------	--

Описание местоположения здания, сооружения, объекта незавершенного строительства на земельном участке

**1. Сведения о характерных точках контура
вид объекта недвижимости (здание, сооружение, объект незавершенного строительства) Здание
кадастровый номер (обозначение) 69:39:0260334:24**

Зона № 2

Номер контура	Номера характерных точек контура	Существующие			Уточненные			Метод определения координат	Средняя квадратическая погрешность определения координат характерной точки (Mt), м	Формулы, примененные для расчета средней квадратической погрешности определения координат характерной точки (Mt), м
		Координаты, м		R, м	Координаты, м		R, м			
		X	Y		X	Y				
1	2	3	4	5	6	7	8	9	10	11
69:39:0260334:24(1)	н63О	–	–	–	368779.00	2195875.23	–	Метод спутниковых геодезических измерений (определений)	0.10	$Mt = \sqrt{(0.07^2 + 0.07^2)} = 0.10$
69:39:0260334:24(1)	н64О	–	–	–	368784.23	2195882.56	–	Метод спутниковых геодезических измерений (определений)	0.10	$Mt = \sqrt{(0.07^2 + 0.07^2)} = 0.10$
69:39:0260334:24(1)	н65О	–	–	–	368778.06	2195886.96	–	Метод спутниковых геодезич	0.10	$Mt = \sqrt{(0.07^2 + 0.07^2)} = 0.10$

								еских измерений (определений)		
69:39:0260334:24(1)	н66О	–	–	–	368772.83	2195879.63	–	Метод спутниковых геодезических измерений (определений)	0.10	$Mt=\sqrt{(0.07^2+0.07^2)}=0.10$
69:39:0260334:24(1)	н63О	–	–	–	368779.00	2195875.23	–	Метод спутниковых геодезических измерений (определений)	0.10	$Mt=\sqrt{(0.07^2+0.07^2)}=0.10$

2. Характеристики здания, сооружения, объекта незавершенного строительства с кадастровым номером (обозначением) 69:39:0260334:24

№ п/п	Наименование характеристики	Значение характеристики
1	2	3
1	Вид объекта недвижимости	Здание
2	Ранее присвоенный государственный учетный номер здания, сооружения, объекта незавершенного строительства (кадастровый, инвентарный или условный номер)	–
3	Кадастровый номер земельного участка (земельных участков), в границах которого (которых) расположено здание, сооружение, объект незавершенного строительства	69:39:0260334:12
4	Номер кадастрового квартала (кадастровых кварталов), в пределах которого (которых) расположено здание, сооружение, объект незавершенного строительства	69:39:0260334
5	Адрес здания, сооружения, объекта незавершенного строительства	Российская Федерация, Тверская обл., Вышний Волочек г, Ровная ул, 54 д, Российская Федерация, Тверская область, городской округ Вышневолоцкий, город Вышний Волочек, улица Ровная, дом 54
	Местоположение здания, сооружения, объекта незавершенного строительства	–
	Дополнительные сведения о местоположении	–
6	Иные сведения	В ходе проведения комплексных кадастровых работ было

	<p>проведено уточнение местоположения объекта капитального строительства с кадастровым номером 69:39:0260334:24. Объект капитального строительства располагается на земельном участке с кадастровым номером 69:39:0260334:12.</p> <p>В результате выполнения комплексных кадастровых работ уточняется фактическое местоположение уже существующих на земельных участках зданий, сооружений или объектов незавершенного строительства. При этом такие сведения, как площадь, этажность, год постройки и материал стен не уточняются в рамках проведения комплексных кадастровых работ.</p>
--	---

Описание местоположения здания, сооружения, объекта незавершенного строительства на земельном участке

1. Сведения о характерных точках контура
вид объекта недвижимости (здание, сооружение, объект незавершенного строительства) Здание
кадастровый номер (обозначение) 69:39:0010101:197

Зона № 2

Номер контура	Номера характерных точек контура	Существующие			Уточненные			Метод определения координат	Средняя квадратическая погрешность определения координат характерной точки (Mt), м	Формулы, примененные для расчета средней квадратической погрешности определения координат характерной точки (Mt), м
		Координаты, м		R, м	Координаты, м		R, м			
		X	Y		X	Y				
1	2	3	4	5	6	7	8	9	10	11
69:39:0010101:197 (1)	н670	–	–	–	368807.67	2195909.96	–	Метод спутниковых геодезических измерений (определений)	0.10	$Mt = \sqrt{(0.07^2 + 0.07^2)} = 0.10$
69:39:0010101:197 (1)	н680	–	–	–	368813.28	2195917.63	–	Метод спутниковых геодезических измерений (определений)	0.10	$Mt = \sqrt{(0.07^2 + 0.07^2)} = 0.10$
69:39:0010101:197 (1)	н690	–	–	–	368806.05	2195922.92	–	Метод спутниковых геодезических измерений (определений)	0.10	$Mt = \sqrt{(0.07^2 + 0.07^2)} = 0.10$

								еских измерений (определений)		
69:39:0010101:197 (1)	н70О	–	–	–	368800.44	2195915.25	–	Метод спутниковых геодезических измерений (определений)	0.10	$Mt=\sqrt{(0.07^2+0.07^2)}=0.10$
69:39:0010101:197 (1)	н67О	–	–	–	368807.67	2195909.96	–	Метод спутниковых геодезических измерений (определений)	0.10	$Mt=\sqrt{(0.07^2+0.07^2)}=0.10$

2. Характеристики здания, сооружения, объекта незавершенного строительства с кадастровым номером (обозначением) 69:39:0010101:197

№ п/п	Наименование характеристики	Значение характеристики
1	2	3
1	Вид объекта недвижимости	Здание
2	Ранее присвоенный государственный учетный номер здания, сооружения, объекта незавершенного строительства (кадастровый, инвентарный или условный номер)	–
3	Кадастровый номер земельного участка (земельных участков), в границах которого (которых) расположено здание, сооружение, объект незавершенного строительства	69:39:0260334:9
4	Номер кадастрового квартала (кадастровых кварталов), в пределах которого (которых) расположено здание, сооружение, объект незавершенного строительства	69:39:0260334
5	Адрес здания, сооружения, объекта незавершенного строительства	Российская Федерация, Тверская обл., Вышний Волочек г, Малая Транспортная ул, 53 д, Российская Федерация, Тверская область, городской округ Вышневолоцкий, город Вышний Волочек, улица Малая Транспортная, дом 53
	Местоположение здания, сооружения, объекта незавершенного строительства	–
	Дополнительные сведения о местоположении	–
6	Иные сведения	В ходе проведения комплексных кадастровых работ было

проведено уточнение местоположения объекта капитального строительства с кадастровым номером 69:39:0010101:197. Объект капитального строительства располагается на земельном участке с кадастровым номером 69:39:0260334:9. В результате выполнения комплексных кадастровых работ уточняется фактическое местоположение уже существующих на земельных участках зданий, сооружений или объектов незавершенного строительства. При этом такие сведения, как площадь, этажность, год постройки и материал стен не уточняются в рамках проведения комплексных кадастровых работ.

Описание местоположения здания, сооружения, объекта незавершенного строительства на земельном участке

1. Сведения о характерных точках контура
вид объекта недвижимости (здание, сооружение, объект незавершенного строительства) Здание
кадастровый номер (обозначение) 69:39:0260334:71

Зона № 2

Номер контура	Номера характерных точек контура	Существующие			Уточненные			Метод определения координат	Средняя квадратическая погрешность определения координат характерной точки (Mt), м	Формулы, примененные для расчета средней квадратической погрешности определения координат характерной точки (Mt), м
		Координаты, м		R, м	Координаты, м		R, м			
		X	Y		X	Y				
1	2	3	4	5	6	7	8	9	10	11
69:39:0260334:71(1)	н71О	–	–	–	368755.61	2195892.26	–	Метод спутниковых геодезических измерений (определений)	0.10	$Mt = \sqrt{(0.07^2 + 0.07^2)} = 0.10$
69:39:0260334:71(1)	н72О	–	–	–	368761.90	2195901.06	–	Метод спутниковых геодезических измерений (определений)	0.10	$Mt = \sqrt{(0.07^2 + 0.07^2)} = 0.10$
69:39:0260334:71(1)	н73О	–	–	–	368755.92	2195905.29	–	Метод спутниковых геодезических измерений	0.10	$Mt = \sqrt{(0.07^2 + 0.07^2)} = 0.10$

								измерений (определений)		
69:39:0260334:71(1)	н74О	—	—	—	368749.63	2195896.49	—	Метод спутниковых геодезических измерений (определений)	0.10	$Mt=\sqrt{(0.07^2+0.07^2)}=0.10$
69:39:0260334:71(1)	н71О	—	—	—	368755.61	2195892.26	—	Метод спутниковых геодезических измерений (определений)	0.10	$Mt=\sqrt{(0.07^2+0.07^2)}=0.10$

2. Характеристики здания, сооружения, объекта незавершенного строительства с кадастровым номером (обозначением) 69:39:0260334:71

№ п/п	Наименование характеристики	Значение характеристики
1	2	3
1	Вид объекта недвижимости	Здание
2	Ранее присвоенный государственный учетный номер здания, сооружения, объекта незавершенного строительства (кадастровый, инвентарный или условный номер)	—
3	Кадастровый номер земельного участка (земельных участков), в границах которого (которых) расположено здание, сооружение, объект незавершенного строительства	69:39:0260334:11
4	Номер кадастрового квартала (кадастровых кварталов), в пределах которого (которых) расположено здание, сооружение, объект незавершенного строительства	69:39:0260334
5	Адрес здания, сооружения, объекта незавершенного строительства	Российская Федерация, Тверская обл., Вышний Волочек г, Ровная ул, 56 д, Российская Федерация, Тверская область, городской округ Вышневолоцкий, город Вышний Волочек, улица Ровная, дом 56
	Местоположение здания, сооружения, объекта незавершенного строительства	—
	Дополнительные сведения о местоположении	—
6	Иные сведения	В ходе проведения комплексных кадастровых работ было проведено уточнение местоположения объекта капитального

	<p>строительства с кадастровым номером 69:39:0260334:71. Объект капитального строительства располагается на земельном участке с кадастровым номером 69:39:0260334:11.</p> <p>В результате выполнения комплексных кадастровых работ уточняется фактическое местоположение уже существующих на земельных участках зданий, сооружений или объектов незавершенного строительства. При этом такие сведения, как площадь, этажность, год постройки и материал стен не уточняются в рамках проведения комплексных кадастровых работ.</p>
--	---

Описание местоположения здания, сооружения, объекта незавершенного строительства на земельном участке

1. Сведения о характерных точках контура

вид объекта недвижимости (здание, сооружение, объект незавершенного строительства) Здание
 кадастровый номер (обозначение) 69:39:0010101:600

Зона № 2

Номер контура	Номера характерных точек контура	Существующие			Уточненные			Метод определения координат	Средняя квадратическая погрешность определения координат характерной точки (Mt), м	Формулы, примененные для расчета средней квадратической погрешности определения координат характерной точки (Mt), м
		Координаты, м		R, м	Координаты, м		R, м			
		X	Y		X	Y				
1	2	3	4	5	6	7	8	9	10	11
69:39:0010101:600 (1)	н750	–	–	–	368780.80	2195924.30	–	Метод спутниковых геодезических измерений (определений)	0.10	$Mt = \sqrt{(0.07^2 + 0.07^2)} = 0.10$
69:39:0010101:600 (1)	н760	–	–	–	368788.93	2195935.47	–	Метод спутниковых геодезических измерений (определений)	0.10	$Mt = \sqrt{(0.07^2 + 0.07^2)} = 0.10$
69:39:0010101:600 (1)	н770	–	–	–	368782.03	2195940.56	–	Метод спутниковых геодезических измерений	0.10	$Mt = \sqrt{(0.07^2 + 0.07^2)} = 0.10$

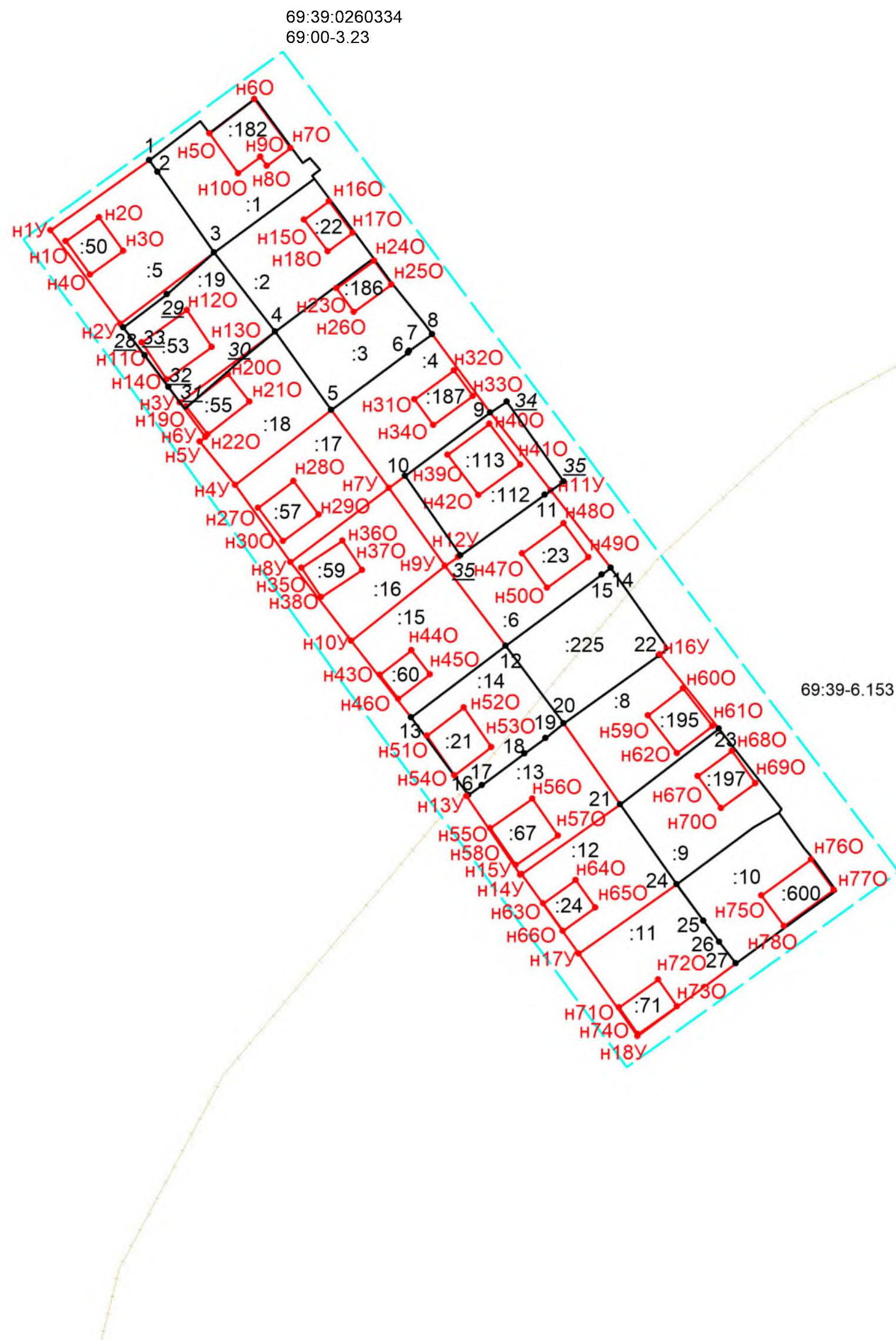
								измерений (определений)		
69:39:0010101:600(1)	н780	—	—	—	368773.90	2195929.32	—	Метод спутниковых геодезических измерений (определений)	0.10	$Mt=\sqrt{(0.07^2+0.07^2)}=0.10$
69:39:0010101:600(1)	н750	—	—	—	368780.80	2195924.30	—	Метод спутниковых геодезических измерений (определений)	0.10	$Mt=\sqrt{(0.07^2+0.07^2)}=0.10$

2. Характеристики здания, сооружения, объекта незавершенного строительства с кадастровым номером (обозначением) 69:39:0010101:600

№ п/п	Наименование характеристики	Значение характеристики
1	2	3
1	Вид объекта недвижимости	Здание
2	Ранее присвоенный государственный учетный номер здания, сооружения, объекта незавершенного строительства (кадастровый, инвентарный или условный номер)	—
3	Кадастровый номер земельного участка (земельных участков), в границах которого (которых) расположено здание, сооружение, объект незавершенного строительства	69:39:0260334:10
4	Номер кадастрового квартала (кадастровых кварталов), в пределах которого (которых) расположено здание, сооружение, объект незавершенного строительства	69:39:0260334
5	Адрес здания, сооружения, объекта незавершенного строительства	Российская Федерация, Тверская обл., Вышний Волочек г, Малая Транспортная ул, 55 д, Российская Федерация, Тверская область, городской округ Вышневолоцкий, город Вышний Волочек, улица Малая Транспортная, дом 55
	Местоположение здания, сооружения, объекта незавершенного строительства	—
	Дополнительные сведения о местоположении	—
6	Иные сведения	В ходе проведения комплексных кадастровых работ было проведено уточнение местоположения объекта капитального

		<p>строительства с кадастровым номером 69:39:0010101:600. Объект капитального строительства располагается на земельном участке с кадастровым номером 69:39:0260334:10.</p> <p>В результате выполнения комплексных кадастровых работ уточняется фактическое местоположение уже существующих на земельных участках зданий, сооружений или объектов незавершенного строительства. При этом такие сведения, как площадь, этажность, год постройки и материал стен не уточняются в рамках проведения комплексных кадастровых работ.</p>
--	--	--

СХЕМА ГРАНИЦ ЗЕМЕЛЬНЫХ УЧАСТКОВ



Условные обозначения:

- - существующая часть границы, имеющаяся в ЕГРН сведения о которой достаточны для определения ее местоположения
- - уточняемая часть границы
- - граница кадастрового квартала 69:39:0260334
- :1 - обозначение земельного участка
- :11 - обозначение объекта капитального строительства
- 69:39:0260334 - обозначение кадастрового квартала
- H1Y - обозначение новой характерной точки границы земельного участка
- H1O - обозначение новой характерной точки объекта капитального строительства
- 69:00-3.23 - Муниципальное образование Тверской области городской округ город Вышний Волочек
- - 69:39-6.153 - Охранная зона стационарного пункта наблюдений Метеостанция М-2 Вышний Волочек

СХЕМА ГЕОДЕЗИЧЕСКИХ ПОСТРОЕНИЙ



Условные обозначения:

- - существующая часть границы, имеющаяся в ЕГРН сведения о которой достаточны для определения ее местоположения
- - уточняемая часть границы
- - граница кадастрового квартала 69:39:0260334
- :1 - обозначение земельного участка
- :11 - обозначение объекта капитального строительства
- 69:39:0260334 - обозначение кадастрового квартала
- н1У - обозначение новой характерной точки границы земельного участка
- н1О - обозначение новой характерной точки объекта капитального строительства
- 69:00-3.23 - Муниципальное образование Тверской области городской округ город Вышний Волочек
- - 69:39-6.153 - Охранная зона стационарного пункта наблюдений Метеостанция М-2 Вышний Волочек
- - пункт государственной геодезической сети
- - направление геодезических построений при определении
- координат характерных точек