

КАРТА-ПЛАН ТЕРРИТОРИИ

69:39:0260323

(номер кадастрового квартала (номера смежных кадастровых кварталов), являющегося (являющихся) территорией, на которой выполняются комплексные кадастровые работы)

Дата подготовки карты-плана территории 05.08.2022 г.

Пояснительная записка

1. Сведения о заказчике

УЗИО ВЫШНЕВОЛОЦКОГО Г/О, ИНН: 6908002050, ОГРН: 1026901600241

(полное наименование органа местного самоуправления муниципального района или городского округа, органа исполнительной власти города федерального значения Москвы, Санкт-Петербурга или Севастополя, основной государственный регистрационный номер, идентификационный номер налогоплательщика)

—

(сведения об утверждении карты-плана территории)

2. Сведения о кадастровом инженерере:

Фамилия, имя, отчество (при наличии отчества): Горин Константин Павлович

Страховой номер индивидуального лицевого счета: 07056791173

Контактный телефон: 8(8112) 73-90-11

Адрес электронной почты и почтовый адрес, по которым осуществляется связь с кадастровым инженером: г.Псков, Иркутский пер., д.2, офис 10, Geo_Standart@mail.ru

Наименование саморегулируемой организации кадастровых инженеров (СРО), членом которой является кадастровый инженер: Ассоциации "Гильдия кадастровых инженеров"

Номер регистрации в государственном реестре лиц, осуществляющих кадастровую деятельность: 33315

Сокращенное наименование юридического лица, если кадастровый инженер является работником юридического лица: ООО "Гео Стандарт", г.Псков, Иркутский пер., д.2, офис 10

3. Основания выполнения комплексных кадастровых работ

Муниципальный контракт на выполнение комплексных кадастровых работ на территории №8 от 31.03.2022

(наименование и реквизиты государственного или муниципального контракта на выполнение комплексных кадастровых работ)

4. Перечень документов, использованных при подготовке карты-плана территории

№ п/п	Наименование документа	Реквизиты документа
1	2	3
1	Кадастровый план территории	№КУВИ-001/2022-46653810 от 01.04.2022
2	Выписка о пунктах государственной геодезической сети	№111/5155 от 26.04.2022
3	Ответ Управления Федеральной службы государственной регистрации кадастра и картографии по Тверской области	№21/62821/22 от 08.04.2022

5. Сведения о геодезической основе, использованной при подготовке карты-плана территории

Система координат МСК-69, зона 2

№ п/п	Название пункта и тип	Класс геодезической сети	Координаты, м		Сведения о состоянии на 16.05.2022		
			X	Y	наружного знака	центра пункта	марки

1	2	3	4	5	пункта 6	кта 7	8
1	Васильево, пирамида	2	349704.87	2208601.42	утрачен	сохранилс я	сохранилс я
2	Заречье, пирамида	3	387355.91	2181667.06	утрачен	сохранилс я	сохранилс я
3	Пролетарский, пирамида	3	375354.60	2191497.81	сохран ился	сохран илс я	сохран илс я
4	Леонтьево, сигнал	2	381194.85	2189220.76	утрачен	сохран илс я	сохран илс я

6. Сведения о средствах измерений

№ п/п	Наименование прибора (инструмента, аппаратуры)	Сведения об утверждении типа измерений	Реквизиты свидетельства о поверке прибора (инструмента, аппаратуры)
1	2	3	4
1	PrinCe i50 - аппаратура геодезическая спутниковая	№ в государственном реестре средств измерений 75443- 19, действительно до 16.03.2023 г., 16.03.2023	Свидетельство о поверке № С- АЦМ/17-03-2022/146614908 от 17.03.2022 г., до 16.03.2023 г.
2	PrinCe i90 - аппаратура геодезическая спутниковая	№ в государственном реестре средств измерений 78688- 20, действительно до 11.01.2023 г., 11.01.2023	Свидетельство о поверке № С- АЦМ/12-01-2022/122966043 от 12.01.2022 г., до 11.01.2023 г.

7. Пояснения к разделам карты-плана территории

Комплексные кадастровые работы выполнены в рамках исполнения Муниципального контракта на выполнение комплексных кадастровых работ на территории № 8 от 31.03.2022 г. Заказчик: УПРАВЛЕНИЕ ЗЕМЕЛЬНО-ИМУЩЕСТВЕННЫХ ОТНОШЕНИЙ И ЖИЛИЩНОЙ ПОЛИТИКИ АДМИНИСТРАЦИИ ВЫШНЕВОЛОЦКОГО ГОРОДСКОГО ОКРУГА. Участник: ОБЩЕСТВО С ОГРАНИЧЕННОЙ ОТВЕТСТВЕННОСТЬЮ "ГЕО СТАНДАРТ" на территории Вышневолоцкого городского округа Тверской области в границах кадастрового квартала 69:39:0260323.

Общее количество объектов недвижимости, согласно кадастрового плана территории: 13 (тринадцать) из них:

- уточнено местоположение четырех земельных участков с кадастровыми номерами: 69:39:0260323:3, 69:39:0260323:6, 69:39:0260323:8, 69:39:0260323:7;

- исправлена реестровая ошибка в отношении двух земельных участков с кадастровыми номерами: 69:39:0260323:10, 69:39:0260323:4;

- границы трех земельных участков с кадастровыми номерами 69:39:0260323:5, 69:39:0260323:1, 69:39:0260323:2 установлены, сведения о них содержатся в Едином государственном реестре прав;

- уточнено местоположение семи объектов капитального строительства: 69:39:0260323:12, 69:39:0260333:27, 69:39:0260334:61, 69:39:0260334:74, 69:39:0260323:14, 69:39:0260334:73, 69:39:0260334:75 из них пять отсутствует в кадастровом плане территории;

Кадастровый план территории кадастрового квартала 69:39:0260323 включает в себя объекты недвижимости, которые фактически располагаются в других кадастровых кварталах:

- земельный участок с кадастровым номером 69:39:0260323:11 фактически располагается в кадастровом квартале 69:39:0260328, в отношении которого также проводятся комплексные кадастровые работы в рамках исполнения Муниципального контракта на выполнение комплексных кадастровых работ на территории № 8 от 31.03.2022 г.

Собственник земельного участка с кадастровым номером 69:39:0260323:3 пользуется большей площадью. Данный земельный участок возможно оформить путем образования земельного участка из земель, находящихся в государственной или муниципальной собственности.

Координаты, м	
X	Y
1	2
369137.12	2195506.21
369144.36	2195516.06
369113.89	2195537.62
369108.84	2195529.09
369137.12	2195506.21

Собственник земельного участка с кадастровым номером 69:39:0260323:4 пользуется большей площадью. Данный земельный участок возможно оформить путем образования земельного участка из земель, находящихся в государственной или муниципальной собственности.

Координаты, м	
X	Y
1	2
369090.87	2195556.52
369107.93	2195579.44
369096.10	2195588.23
369084.08	2195561.04
369090.87	2195556.52

Земельный участок с кадастровым номером 69:39:0260323:9 подлежат исключению из сведений Единого государственного реестра недвижимости в связи с тем, что участки фактически не существуют и не используются, права отсутствуют.

В ходе выполнения комплексных кадастровых работ образование новых земельных участков не проводилось в связи с отсутствием проекта межевания территории.

При заполнении сведений о характерных точках границ земельных участков заполняются обозначения характерных и уточняемых точек. Для обозначения уточняемых точек используется сочетание строчной буквы "н" русского алфавита, числа, записанного арабскими цифрами, и заглавной буквы "У" русского алфавита (например, н1У) - для новых точек границ земельных участков; сочетание строчной буквы "н" русского алфавита, числа, записанного арабскими цифрами, и заглавной буквы "О" русского алфавита (например, н1О) - для новых точек контура здания, сооружения, объекта незавершенного строительства. При формировании карта-плана

территории указанное обозначение точек не предусмотрено XML-схемой. В электронный документ для всех точек будет выгружено обозначение в формате числа.

Карта-план территории подготовлен кадастровым инженером Гориным Константином Павловичем (квалификационный аттестат № 60-15-0160 от 13.02.2015 г.) включенным в реестр членов Ассоциации "Гильдия кадастровых инженеров" 02.04.2019 г. № 011. Номер регистрации в государственном реестре лиц, осуществляющих кадастровую деятельность – 33315. Страховой номер индивидуального лицевого счета в системе обязательного пенсионного страхования Российской Федерации (СНИЛС) 070-567-911-73

Пояснения к разделу "Сведения об уточняемых земельных участках"

В ходе проведения комплексных кадастровых работ была уточнено местоположение и площадь земельного участка с кадастровым номером 69:39:0260323:3. В отношении уточняемого земельного участка были произведены геодезические работы по определению координат его границ.

Предельные минимальные и максимальные размеры в территориальной зоне ЖМ, соответствующие виду разрешенного использования земельного участка «В целях индивидуального жилищного строительства», согласно действующих «Правил землепользования и застройки городского округа», утвержденных Решением Думы Вышневолоцкого городского округа от 30.12.2020 г. № 249 равны:

- максимальная площадь для вновь предоставляемых земельных участков для индивидуального жилищного строительства – 2000 м.кв.;
- минимальная площадь для вновь предоставляемых земельных участков для индивидуального жилищного строительства – 400 м.кв..

Площадь уточняемого земельного участка на 390 кв.м. больше площади, чем по сведениям Единого государственного реестра недвижимости и составила 1200 кв.м.

На уточняемом земельном участке располагается здание с кадастровым номером 69:39:0260333:27.

В ходе проведения комплексных кадастровых работ была уточнено местоположение и площадь земельного участка с кадастровым номером 69:39:0260323:6. В отношении уточняемого земельного участка были произведены геодезические работы по определению координат его границ.

Предельные минимальные и максимальные размеры в территориальной зоне ЖМ, соответствующие виду разрешенного использования земельного участка «В целях индивидуального жилищного строительства», согласно действующих «Правил землепользования и застройки городского округа», утвержденных Решением Думы Вышневолоцкого городского округа от 30.12.2020 г. № 249 равны:

- максимальная площадь для вновь предоставляемых земельных участков для индивидуального жилищного строительства – 2000 м.кв.;
- минимальная площадь для вновь предоставляемых земельных участков для индивидуального жилищного строительства – 400 м.кв..

Площадь уточняемого земельного участка на 5 кв.м. больше площади, чем по сведениям Единого государственного реестра недвижимости и составила 1004 кв.м.

На уточняемом земельном участке располагается здание с кадастровым номером 69:39:0260334:61.

В ходе проведения комплексных кадастровых работ была уточнено местоположение и площадь земельного участка с кадастровым номером 69:39:0260323:8. В отношении уточняемого земельного участка были произведены геодезические работы по определению координат его границ.

Предельные минимальные и максимальные размеры в территориальной зоне ЖМ, соответствующие виду разрешенного использования земельного участка «В целях индивидуального жилищного строительства», согласно действующих «Правил землепользования и застройки городского округа», утвержденных Решением Думы Вышневолоцкого городского округа от 30.12.2020 г. № 249 равны:

- максимальная площадь для вновь предоставляемых земельных участков для индивидуального жилищного строительства – 2000 м.кв.;
- минимальная площадь для вновь предоставляемых земельных участков для индивидуального жилищного строительства – 400 м.кв..

Площадь уточняемого земельного участка на 28 кв.м. больше площади, чем по сведениям Единого государственного реестра недвижимости и составила 675 кв.м.

На уточняемом земельном участке располагается здание с кадастровым номером 69:39:0260334:74.

В ходе проведения комплексных кадастровых работ была уточнено местоположение и площадь земельного участка с кадастровым номером 69:39:0260323:7. В отношении уточняемого земельного участка были произведены геодезические работы по определению координат его границ.

Предельные минимальные и максимальные размеры в территориальной зоне ЖМ, соответствующие виду разрешенного использования земельного участка «В целях индивидуального жилищного строительства», согласно действующих «Правил землепользования и застройки городского округа», утвержденных Решением Думы Вышневолоцкого городского округа от 30.12.2020 г. № 249 равны:

- максимальная площадь для вновь предоставляемых земельных участков для индивидуального жилищного строительства – 2000 м.кв.;
- минимальная площадь для вновь предоставляемых земельных участков для индивидуального жилищного строительства – 400 м.кв..

Площадь уточняемого земельного участка на 141 кв.м. больше площади, чем по сведениям Единого государственного реестра недвижимости и составила 735 кв.м.

На уточняемом земельном участке располагается здание с кадастровым номером 69:39:0260334:73.

Пояснения к разделу "Сведения об уточняемых земельных участках, необходимые для исправления реестровых ошибок в сведениях о местоположении их границ"

В ходе проведения комплексных кадастровых работ в отношении земельного участка с кадастровым номером 69:39:0260323:10 была выявлена реестровая ошибка, а именно: фактические границы исправляемого земельного участка не соответствуют границам по сведениям Единого государственного реестра недвижимости. Возможная причина возникновения реестровой ошибки - это ошибка, допущенная лицом, ранее выполнившим кадастровые работы в отношении данного земельного участка.

В отношении уточняемого земельного участка были произведены геодезические работы по определению координат границ земельного участка по его фактическому пользованию.

Предельные минимальные и максимальные размеры в территориальной зоне ЖМ, соответствующие виду разрешенного использования земельного участка «В целях индивидуального жилищного строительства», согласно действующих «Правил землепользования и застройки городского округа», утвержденных Решением Думы Вышневолоцкого городского округа от 30.12.2020 г. № 249 равны:

- максимальная площадь для вновь предоставляемых земельных участков для индивидуального жилищного строительства – 2000 м.кв.;
- минимальная площадь для вновь предоставляемых земельных участков для индивидуального жилищного строительства – 400 м.кв..

Площадь уточняемого земельного участка равна площади по сведениям Единого государственного реестра недвижимости и составила 146 кв.м.

В ходе проведения комплексных кадастровых работ в отношении земельного участка с кадастровым номером 69:39:0260323:4 была выявлена реестровая ошибка, а именно: фактические границы исправляемого земельного участка не соответствуют границам по сведениям Единого государственного реестра недвижимости. Возможная причина возникновения реестровой ошибки - это ошибка, допущенная лицом, ранее выполнившим кадастровые работы в отношении данного земельного участка.

В отношении уточняемого земельного участка были произведены геодезические работы по определению координат границ земельного участка по его фактическому пользованию.

Предельные минимальные и максимальные размеры в территориальной зоне ЖМ, соответствующие виду разрешенного использования земельного участка «В целях индивидуального жилищного строительства», согласно действующих «Правил землепользования и застройки городского округа», утвержденных Решением Думы Вышневолоцкого городского округа от 30.12.2020 г. № 249 равны:

- максимальная площадь для вновь предоставляемых земельных участков для индивидуального жилищного строительства – 2000 м.кв.;

- минимальная площадь для вновь предоставляемых земельных участков для индивидуального жилищного строительства – 400 м.кв..

Площадь уточняемого земельного участка равна площади по сведениям Единого государственного реестра недвижимости и составила 800 кв.м.

Пояснения к разделу "Описание местоположения здания, сооружения, объекта незавершенного строительства на земельном участке"

В ходе проведения комплексных кадастровых работ было проведено уточнение местоположения объекта капитального строительства с кадастровым номером 69:39:0260323:12. Объект капитального строительства располагается на земельном участке с кадастровым номером 69:39:0260323:5.

В результате выполнения комплексных кадастровых работ уточняется фактическое местоположение уже существующих на земельных участках зданий, сооружений или объектов незавершенного строительства. При этом такие сведения, как площадь, этажность, год постройки и материал стен не уточняются в рамках проведения комплексных кадастровых работ.

В ходе проведения комплексных кадастровых работ было проведено уточнение местоположения объекта капитального строительства с кадастровым номером 69:39:0260333:27. Объект капитального строительства располагается на земельном участке с кадастровым номером 69:39:0260323:3.

В результате выполнения комплексных кадастровых работ уточняется фактическое местоположение уже существующих на земельных участках зданий, сооружений или объектов незавершенного строительства. При этом такие сведения, как площадь, этажность, год постройки и материал стен не уточняются в рамках проведения комплексных кадастровых работ.

В ходе проведения комплексных кадастровых работ было проведено уточнение местоположения объекта капитального строительства с кадастровым номером 69:39:0260334:61. Объект капитального строительства располагается на земельном участке с кадастровым номером 69:39:0260323:6.

В результате выполнения комплексных кадастровых работ уточняется фактическое местоположение уже существующих на земельных участках зданий, сооружений или объектов незавершенного строительства. При этом такие сведения, как площадь, этажность, год постройки и материал стен не уточняются в рамках проведения комплексных кадастровых работ.

В ходе проведения комплексных кадастровых работ было проведено уточнение местоположения объекта капитального строительства с кадастровым номером 69:39:0260334:74. Объект капитального строительства располагается на земельном участке с кадастровым номером 69:39:0260323:8.

В результате выполнения комплексных кадастровых работ уточняется фактическое местоположение уже существующих на земельных участках зданий, сооружений или объектов незавершенного строительства. При этом такие сведения, как площадь, этажность, год постройки и материал стен не уточняются в рамках проведения комплексных кадастровых работ.

В ходе проведения комплексных кадастровых работ было проведено уточнение местоположения объекта незавершенного строительства с кадастровым номером 69:39:0260323:14. Объект незавершенного строительства располагается на земельном участке с кадастровым номером 69:39:0260323:4.

В результате выполнения комплексных кадастровых работ уточняется фактическое местоположение уже существующих на земельных участках зданий, сооружений или объектов незавершенного строительства. При этом такие сведения, как площадь, этажность, год постройки и материал стен не уточняются в рамках проведения комплексных кадастровых работ.

В ходе проведения комплексных кадастровых работ было проведено уточнение местоположения объекта капитального строительства с кадастровым номером 69:39:0260334:73. Объект капитального строительства располагается на земельном участке с кадастровым номером 69:39:0260323:7.

В результате выполнения комплексных кадастровых работ уточняется фактическое местоположение уже существующих на земельных участках зданий, сооружений или объектов незавершенного строительства. При этом такие сведения, как площадь, этажность, год постройки и материал стен не уточняются в рамках проведения комплексных кадастровых работ.

В ходе проведения комплексных кадастровых работ было проведено уточнение местоположения объекта капитального строительства с кадастровым номером 69:39:0260334:75. Объект капитального строительства располагается на земельном участке с кадастровым номером 69:39:0260323:1.

В результате выполнения комплексных кадастровых работ уточняется фактическое местоположение уже существующих на земельных участках зданий, сооружений или объектов незавершенного строительства. При этом такие сведения, как площадь, этажность, год постройки и материал стен не уточняются в рамках проведения комплексных кадастровых работ.

Сведения об уточняемых земельных участках

1. Сведения о характерных точках границы уточняемого земельного участка с кадастровым номером 69:39:0260323:3

Зона № 2

Обозначение характерных точек границ	Существующие координаты, м		Уточненные координаты, м		Метод определения координат	Средняя квадратическая погрешность определения координат характерной точки (Mt), м	Формулы, примененные для расчета средней квадратической погрешности определения координат характерной точки (Mt), м
	X	Y	X	Y			
1	2	3	4	5	6	7	8
н1У	–	–	369144.3 6	2195516. 06	Метод спутниковых геодезических измерений (определений)	0.10	$Mt = \sqrt{(0.07^2 + 0.07^2)} = 0.10$
н2У	–	–	369162.9 1	2195541. 26	Метод спутниковых геодезических измерений (определений)	0.10	$Mt = \sqrt{(0.07^2 + 0.07^2)} = 0.10$
н3У	–	–	369152.4 9	2195548. 53	Метод спутниковых геодезических измерений (определений)	0.10	$Mt = \sqrt{(0.07^2 + 0.07^2)} = 0.10$
н4У	–	–	369133.6 5	2195561. 66	Метод спутниковых геодезических измерений (определений)	0.10	$Mt = \sqrt{(0.07^2 + 0.07^2)} = 0.10$
н5У	–	–	369130.3 3	2195563. 97	Метод спутниковых геодезических измерений (определений)	0.10	$Mt = \sqrt{(0.07^2 + 0.07^2)} = 0.10$
н6У	–	–	369115.4 4	2195540. 13	Метод спутниковых	0.10	$Mt = \sqrt{(0.07^2 + 0.07^2)} = 0.10$

					х геодезическ их измерений (определен ий)		
н7У	–	–	369113.8 9	2195537. 62	Метод спутниковы х геодезическ их измерений (определен ий)	0.10	$M_t = \sqrt{(0.07^2 + 0.07^2)} = 0.10$
н1У	–	–	369144.3 6	2195516. 06	Метод спутниковы х геодезическ их измерений (определен ий)	0.10	$M_t = \sqrt{(0.07^2 + 0.07^2)} = 0.10$

2. Сведения о частях границ уточняемого земельного участка с кадастровым номером 69:39:0260323:3

Обозначение части границ		Горизонтальное проложение (S), м	Описание прохождения части границ	Отметка о наличии земельного спора о местоположении границ земельного участка
от т.	до т.			
1	2	3	4	5
н1У	н2У	31.29	–	–
н2У	н3У	12.71	–	–
н3У	н4У	22.96	–	–
н4У	н5У	4.04	–	–
н5У	н6У	28.11	–	–
н6У	н7У	2.95	–	–
н7У	н1У	37.33	–	–

3. Общие сведения об уточняемом земельном участке с кадастровым номером 69:39:0260323:3

№ п/п	Наименование характеристики земельного участка	Значение характеристики
1	2	3
1	Адрес земельного участка	Российская Федерация, Тверская обл., Вышний Волочек г, Асфальтовая ул, Российская Федерация, Тверская область, городской округ Вышневолоцкий, город Вышний Волочек, улица Асфальтовая, земельный участок 16
	Местоположение земельного участка (при отсутствии присвоенного адреса)	–
	Дополнительные сведения о местоположении земельного участка	земельный участок 16
2	Площадь земельного участка ± величина погрешности определения площади ($P \pm \Delta P$), м ²	1200 кв.м ± 12.13 кв.м
3	Формула, примененная для расчета предельной допустимой погрешности определения площади земельного участка (ΔP), м ²	$\Delta P = 3.5 * 0.10 * \sqrt{1200} = 12.13$
4	Площадь земельного участка согласно	810

	сведениям Единого государственного реестра недвижимости ($P_{\text{кад}}$), м^2	
5	Оценка расхождения P и $P_{\text{кад}}$ ($P - P_{\text{кад}}$), м^2	390 кв.м
6	Предельный минимальный и максимальный размеры земельного участка ($P_{\text{мин}}$ и $P_{\text{макс}}$), м^2	400 2000
7	Кадастровый или иной номер (обозначение) здания, сооружения, объекта незавершенного строительства, расположенного на земельном участке	69:39:0260333:27
8	Иные сведения	<p>В ходе проведения комплексных кадастровых работ была уточнено местоположение и площадь земельного участка с кадастровым номером 69:39:0260323:3. В отношении уточняемого земельного участка были произведены геодезические работы по определению координат его границ. Предельные минимальные и максимальные размеры в территориальной зоне ЖМ, соответствующие виду разрешенного использования земельного участка «В целях индивидуального жилищного строительства», согласно действующих «Правил землепользования и застройки городского округа», утвержденных Решением Думы Вышневолоцкого городского округа от 30.12.2020 г. № 249 равны:</p> <ul style="list-style-type: none"> - максимальная площадь для вновь предоставляемых земельных участков для индивидуального жилищного строительства – 2000 м.кв.; - минимальная площадь для вновь предоставляемых земельных участков для индивидуального жилищного строительства – 400 м.кв.. <p>Площадь уточняемого земельного участка на 390 кв.м. больше площади, чем по сведениям Единого государственного реестра недвижимости и составила 1200 кв.м.</p> <p>На уточняемом земельном участке располагается здание с кадастровым номером 69:39:0260333:27.</p>

Сведения об уточняемых земельных участках

1. Сведения о характерных точках границы уточняемого земельного участка с кадастровым номером 69:39:0260323:6

Зона № 2

Обозначение характерных точек границ	Существующие координаты, м		Уточненные координаты, м		Метод определения координат	Средняя квадратическая погрешность определения координат характерной точки (Mt), м	Формулы, примененные для расчета средней квадратической погрешности определения координат характерной точки (Mt), м
	X	Y	X	Y			
1	2	3	4	5	6	7	8
n13У	–	–	369180.9 6	2195528. 92	Метод спутниковых геодезическ	0.10	$Mt = \sqrt{(0.07^2 + 0.07^2)} = 0.10$

					их измерений (определений)		
н12У	–	–	369197.66	2195552.22	Метод спутниковых геодезических измерений (определений)	0.10	$Mt=\sqrt{(0.07^2+0.07^2)}=0.10$
н14У	–	–	369169.79	2195572.41	Метод спутниковых геодезических измерений (определений)	0.10	$Mt=\sqrt{(0.07^2+0.07^2)}=0.10$
н3У	–	–	369152.49	2195548.53	Метод спутниковых геодезических измерений (определений)	0.10	$Mt=\sqrt{(0.07^2+0.07^2)}=0.10$
н2У	–	–	369162.91	2195541.26	Метод спутниковых геодезических измерений (определений)	0.10	$Mt=\sqrt{(0.07^2+0.07^2)}=0.10$
н13У	–	–	369180.96	2195528.92	Метод спутниковых геодезических измерений (определений)	0.10	$Mt=\sqrt{(0.07^2+0.07^2)}=0.10$

2. Сведения о частях границ уточняемого земельного участка с кадастровым номером 69:39:0260323:6

Обозначение части границ		Горизонтальное проложение (S), м	Описание прохождения части границ	Отметка о наличии земельного спора о местоположении границ земельного участка
от т.	до т.			
1	2	3	4	5
н13У	н12У	28.67	–	–
н12У	н14У	34.41	–	–
н14У	н3У	29.49	–	–
н3У	н2У	12.71	–	–
н2У	н13У	21.86	–	–

3. Общие сведения об уточняемом земельном участке с кадастровым номером 69:39:0260323:6

№ п/п	Наименование характеристики земельного участка	Значение характеристики
1	2	3
1	Адрес земельного участка	Российская Федерация, Тверская обл., Вышний Волочек г, Ровная ул, Российская Федерация, Тверская область, городской округ Вышневолоцкий, город Вышний Волочек, улица Ровная, земельный участок 5
	Местоположение земельного участка (при отсутствии присвоенного адреса)	–
	Дополнительные сведения о местоположении земельного участка	земельный участок 5
2	Площадь земельного участка ± величина погрешности определения площади ($P \pm \Delta P$), м ²	1004 кв.м ± 11.09 кв.м
3	Формула, примененная для расчета предельной допустимой погрешности определения площади земельного участка (ΔP), м ²	$\Delta P = 3.5 * 0.10 * \sqrt{1004} = 11.09$
4	Площадь земельного участка согласно сведениям Единого государственного реестра недвижимости ($P_{\text{кад}}$), м ²	999
5	Оценка расхождения P и $P_{\text{кад}}$ ($P - P_{\text{кад}}$), м ²	5 кв.м
6	Предельный минимальный и максимальный размеры земельного участка ($P_{\text{мин}}$ и $P_{\text{макс}}$), м ²	400 2000
7	Кадастровый или иной номер (обозначение) здания, сооружения, объекта незавершенного строительства, расположенного на земельном участке	69:39:0260334:61
8	Иные сведения	<p>В ходе проведения комплексных кадастровых работ была уточнено местоположение и площадь земельного участка с кадастровым номером 69:39:0260323:6. В отношении уточняемого земельного участка были произведены геодезические работы по определению координат его границ.</p> <p>Предельные минимальные и максимальные размеры в территориальной зоне ЖМ, соответствующие виду разрешенного использования земельного участка «В целях индивидуального жилищного строительства», согласно действующих «Правил землепользования и застройки городского округа», утвержденных Решением Думы Вышневолоцкого городского округа от 30.12.2020 г. № 249 равны:</p> <ul style="list-style-type: none"> - максимальная площадь для вновь предоставляемых земельных участков для индивидуального жилищного строительства – 2000 м.кв.; - минимальная площадь для вновь предоставляемых земельных участков для индивидуального жилищного строительства – 400 м.кв.. <p>Площадь уточняемого земельного участка на 5 кв.м. больше площади, чем по сведениям Единого государственного реестра недвижимости и составила 1004 кв.м.</p> <p>На уточняемом земельном участке располагается</p>

здание с кадастровым номером 69:39:0260334:61.

Сведения об уточняемых земельных участках**1. Сведения о характерных точках границы уточняемого земельного участка с кадастровым номером 69:39:0260323:8****Зона № 2**

Обозначение характерных точек границ	Существующие координаты, м		Уточненные координаты, м		Метод определения координат	Средняя квадратическая погрешность определения координат характерной точки (Mt), м	Формулы, примененные для расчета средней квадратической погрешности определения координат характерной точки (Mt), м
	X	Y	X	Y			
1	2	3	4	5	6	7	8
н3У	–	–	369152.49	2195548.53	Метод спутниковых геодезических измерений (определений)	0.10	$Mt = \sqrt{(0.07^2 + 0.07^2)} = 0.10$
н14У	–	–	369169.79	2195572.41	Метод спутниковых геодезических измерений (определений)	0.10	$Mt = \sqrt{(0.07^2 + 0.07^2)} = 0.10$
н15У	–	–	369151.67	2195585.65	Метод спутниковых геодезических измерений (определений)	0.10	$Mt = \sqrt{(0.07^2 + 0.07^2)} = 0.10$
н4У	–	–	369133.65	2195561.66	Метод спутниковых геодезических измерений (определений)	0.10	$Mt = \sqrt{(0.07^2 + 0.07^2)} = 0.10$
н3У	–	–	369152.49	2195548.53	Метод спутниковых геодезических измерений (определений)	0.10	$Mt = \sqrt{(0.07^2 + 0.07^2)} = 0.10$

2. Сведения о частях границ уточняемого земельного участка с кадастровым номером

69:39:0260323:8

Обозначение части границ		Горизонтальное проложение (S), м	Описание прохождения части границ	Отметка о наличии земельного спора о местоположении границ земельного участка
от т.	до т.			
1	2	3	4	5
н3У	н14У	29.49	–	–
н14У	н15У	22.44	–	–
н15У	н4У	30.00	–	–
н4У	н3У	22.96	–	–
3. Общие сведения об уточняемом земельном участке с кадастровым номером 69:39:0260323:8				
№ п/п	Наименование характеристики земельного участка	Значение характеристики		
1	2	3		
1	Адрес земельного участка	Российская Федерация, Тверская обл., Вышний Волочек г, Ровная ул, Российская Федерация, Тверская область, городской округ Вышневолоцкий, город Вышний Волочек, улица Ровная, земельный участок 7А		
	Местоположение земельного участка (при отсутствии присвоенного адреса)	–		
	Дополнительные сведения о местоположении земельного участка	земельный участок 7а		
2	Площадь земельного участка ± величина погрешности определения площади ($P \pm \Delta P$), м ²	675 кв.м ± 9.09 кв.м		
3	Формула, примененная для расчета предельной допустимой погрешности определения площади земельного участка (ΔP), м ²	$\Delta P = 3.5 * 0.10 * \sqrt{675} = 9.09$		
4	Площадь земельного участка согласно сведениям Единого государственного реестра недвижимости ($P_{\text{кад}}$), м ²	647		
5	Оценка расхождения P и $P_{\text{кад}}$ ($P - P_{\text{кад}}$), м ²	28 кв.м		
6	Предельный минимальный и максимальный размеры земельного участка ($P_{\text{мин}}$ и $P_{\text{макс}}$), м ²	400 2000		
7	Кадастровый или иной номер (обозначение) здания, сооружения, объекта незавершенного строительства, расположенного на земельном участке	69:39:0260334:74		
8	Иные сведения	В ходе проведения комплексных кадастровых работ была уточнено местоположение и площадь земельного участка с кадастровым номером 69:39:0260323:8. В отношении уточняемого земельного участка были произведены геодезические работы по определению координат его границ. Предельные минимальные и максимальные размеры в территориальной зоне ЖМ, соответствующие виду разрешенного использования земельного участка «В целях индивидуального жилищного строительства», согласно действующих «Правил землепользования и застройки городского округа», утвержденных Решением Думы Вышневолоцкого городского округа от 30.12.2020 г. № 249 равны: - максимальная площадь для вновь предоставляемых земельных участков для		

	<p>индивидуального жилищного строительства – 2000 м.кв.;</p> <p>- минимальная площадь для вновь предоставляемых земельных участков для индивидуального жилищного строительства – 400 м.кв..</p> <p>Площадь уточняемого земельного участка на 28 кв.м. больше площади, чем по сведениям Единого государственного реестра недвижимости и составила 675 кв.м.</p> <p>На уточняемом земельном участке располагается здание с кадастровым номером 69:39:0260334:74.</p>
--	--

Сведения об уточняемых земельных участках

1. Сведения о характерных точках границы уточняемого земельного участка с кадастровым номером 69:39:0260323:7

Зона №2

Обозначение характерных точек границ	Существующие координаты, м		Уточненные координаты, м		Метод определения координат	Средняя квадратическая погрешность определения координат характерной точки (Mt), м	Формулы, примененные для расчета средней квадратической погрешности определения координат характерной точки (Mt), м
	X	Y	X	Y			
1	2	3	4	5	6	7	8
н4У	–	–	369133.6 5	2195561. 66	Метод спутниковых геодезических измерений (определений)	0.10	$Mt = \sqrt{(0.07^2 + 0.07^2)} = 0.10$
н15У	–	–	369151.6 7	2195585. 65	Метод спутниковых геодезических измерений (определений)	0.10	$Mt = \sqrt{(0.07^2 + 0.07^2)} = 0.10$
2	369132.5 5	2195599. 94	369132.5 5	2195599. 94	Метод спутниковых геодезических измерений (определений)	0.10	$Mt = \sqrt{(0.07^2 + 0.07^2)} = 0.10$
3	369123.3 5	2195588. 00	369123.3 5	2195588. 00	Метод спутниковых геодезических измерений	0.10	$Mt = \sqrt{(0.07^2 + 0.07^2)} = 0.10$

					(определен ий)		
4	369123.1 0	2195588. 18	369123.1 0	2195588. 18	Метод спутниковы х геодезическ их измерений (определен ий)	0.10	$Mt=\sqrt{(0.07^2+0.07^2)}=0.10$
1	369113.7 5	2195575. 13	369113.7 5	2195575. 13	Метод спутниковы х геодезическ их измерений (определен ий)	0.10	$Mt=\sqrt{(0.07^2+0.07^2)}=0.10$
н5У	–	–	369130.3 3	2195563. 97	Метод спутниковы х геодезическ их измерений (определен ий)	0.10	$Mt=\sqrt{(0.07^2+0.07^2)}=0.10$
н4У	–	–	369133.6 5	2195561. 66	Метод спутниковы х геодезическ их измерений (определен ий)	0.10	$Mt=\sqrt{(0.07^2+0.07^2)}=0.10$

2. Сведения о частях границ уточняемого земельного участка с кадастровым номером 69:39:0260323:7

Обозначение части границ		Горизонтальное проложение (S), м	Описание прохождения части границ	Отметка о наличии земельного спора о местоположении границ земельного участка
от т.	до т.			
1	2	3	4	5
н4У	н15У	30.00	–	–
н15У	2	23.87	–	–
2	3	15.07	–	–
3	4	0.31	–	–
4	1	16.05	–	–
1	н5У	19.99	–	–
н5У	н4У	4.04	–	–

3. Общие сведения об уточняемом земельном участке с кадастровым номером 69:39:0260323:7

№ п/п	Наименование характеристики земельного участка	Значение характеристики
1	2	3
1	Адрес земельного участка	Российская Федерация, Тверская обл., Вышний Волочек г, Ровная ул, Российская Федерация, Тверская область, городской округ Вышневолоцкий, город Вышний Волочек, улица Ровная, земельный участок 7

	Местоположение земельного участка (при отсутствии присвоенного адреса)	–
	Дополнительные сведения о местоположении земельного участка	земельный участок 7
2	Площадь земельного участка ± величина погрешности определения площади ($P \pm \Delta P$), м ²	735 кв.м ± 9.49 кв.м
3	Формула, примененная для расчета предельной допустимой погрешности определения площади земельного участка (ΔP), м ²	$\Delta P = 3.5 * 0.10 * \sqrt{735} = 9.49$
4	Площадь земельного участка согласно сведениям Единого государственного реестра недвижимости ($P_{\text{кад}}$), м ²	594
5	Оценка расхождения P и $P_{\text{кад}}$ ($P - P_{\text{кад}}$), м ²	141 кв.м
6	Предельный минимальный и максимальный размеры земельного участка ($P_{\text{мин}}$ и $P_{\text{макс}}$), м ²	400 2000
7	Кадастровый или иной номер (обозначение) здания, сооружения, объекта незавершенного строительства, расположенного на земельном участке	69:39:0260334:73
8	Иные сведения	<p>В ходе проведения комплексных кадастровых работ была уточнено местоположение и площадь земельного участка с кадастровым номером 69:39:0260323:7. В отношении уточняемого земельного участка были произведены геодезические работы по определению координат его границ. Предельные минимальные и максимальные размеры в территориальной зоне ЖМ, соответствующие виду разрешенного использования земельного участка «В целях индивидуального жилищного строительства», согласно действующих «Правил землепользования и застройки городского округа», утвержденных Решением Думы Вышневолоцкого городского округа от 30.12.2020 г. № 249 равны:</p> <ul style="list-style-type: none"> - максимальная площадь для вновь предоставляемых земельных участков для индивидуального жилищного строительства – 2000 м.кв.; - минимальная площадь для вновь предоставляемых земельных участков для индивидуального жилищного строительства – 400 м.кв.. <p>Площадь уточняемого земельного участка на 141 кв.м. больше площади, чем по сведениям Единого государственного реестра недвижимости и составила 735 кв.м.</p> <p>На уточняемом земельном участке располагается здание с кадастровым номером 69:39:0260334:73.</p>

Сведения об уточняемых земельных участках, необходимые для исправления реестровых ошибок в сведениях о местоположении их границ

1. Сведения о характерных точках границы уточняемого земельного участка с кадастровым номером 69:39:0260323:10

Зона № 2

Обозначение характерных точек границ	Существующие координаты, м		Уточненные координаты, м		Метод определения координат	Средняя квадратическая погрешность определения координат характерной точки (M _t), м	Формулы, примененные для расчета средней квадратической погрешности определения координат характерной точки (M _t), м
	X	Y	X	Y			
1	2	3	4	5	6	7	8
5	369200.0 0	2195521. 84	369185.0 4	2195525. 96	Метод спутниковых геодезических измерений (определений)	0.10	$M_t = \sqrt{(0.07^2 + 0.07^2)} = 0.10$
6	369210.5 5	2195536. 42	369195.5 9	2195540. 54	Метод спутниковых геодезических измерений (определений)	0.10	$M_t = \sqrt{(0.07^2 + 0.07^2)} = 0.10$
7	369212.2 4	2195538. 77	369197.2 8	2195542. 89	Метод спутниковых геодезических измерений (определений)	0.10	$M_t = \sqrt{(0.07^2 + 0.07^2)} = 0.10$
8	369216.7 3	2195545. 02	369201.7 7	2195549. 14	Метод спутниковых геодезических измерений (определений)	0.10	$M_t = \sqrt{(0.07^2 + 0.07^2)} = 0.10$
9	369216.7 3	2195545. 02	369197.6 6	2195552. 22	Метод спутниковых геодезических измерений (определений)	0.10	$M_t = \sqrt{(0.07^2 + 0.07^2)} = 0.10$
10	369212.6	2195548.	369180.9	2195528.	Метод	0.10	$M_t = \sqrt{(0.07^2 + 0.07^2)}$

	2	10	6	92	спутниковых геодезических измерений (определений)		$0.07^2=0.10$
11	369195.9 2	2195524. 80	369185.0 4	2195525. 96	Метод спутниковых геодезических измерений (определений)	0.10	$Mt=\sqrt{(0.07^2+0.07^2)=0.10}$
5	369200.0 0	2195521. 84	–	–	Метод спутниковых геодезических измерений (определений)	0.10	$Mt=\sqrt{(0.07^2+0.07^2)=0.10}$

2. Сведения о частях границ уточняемого земельного участка с кадастровым номером 69:39:0260323:10

Обозначение части границ		Горизонтальное проложение (S), м	Описание прохождения части границ	Отметка о наличии земельного спора о местоположении границ земельного участка
от т.	до т.			
1	2	3	4	5
5	6	18.00	–	–
6	7	2.89	–	–
7	8	7.70	–	–
8	9	5.14	–	–
9	10	28.67	–	–
10	11	5.04	–	–

3. Характеристики уточняемого земельного участка с кадастровым номером 69:39:0260323:10

№ п/п	Наименование характеристики	Значение характеристики
1	2	3
1	Площадь земельного участка ± величина погрешности определения площади ($P \pm \Delta P$), м ²	146 кв.м ± 4.23 кв.м
2	Формула, примененная для расчета предельной допустимой погрешности определения площади земельного участка (ΔP), м ²	$\Delta P = 3.5 * 0.10 * \sqrt{146} = 4.23$
3	Иные сведения	В ходе проведения комплексных кадастровых работ в отношении земельного участка с кадастровым номером 69:39:0260323:10 была выявлена реестровая ошибка, а именно: фактические границы исправляемого земельного участка не соответствуют границам по сведениям Единого государственного реестра недвижимости. Возможная причина возникновения реестровой ошибки - это ошибка, допущенная лицом, ранее выполнившим кадастровые работы в отношении данного земельного участка.

	<p>В отношении уточняемого земельного участка были произведены геодезические работы по определению координат границ земельного участка по его фактическому пользованию.</p> <p>Предельные минимальные и максимальные размеры в территориальной зоне ЖМ, соответствующие виду разрешенного использования земельного участка «В целях индивидуального жилищного строительства», согласно действующих «Правил землепользования и застройки городского округа», утвержденных Решением Думы Вышневолоцкого городского округа от 30.12.2020 г. № 249 равны:</p> <ul style="list-style-type: none"> - максимальная площадь для вновь предоставляемых земельных участков для индивидуального жилищного строительства – 2000 м.кв.; - минимальная площадь для вновь предоставляемых земельных участков для индивидуального жилищного строительства – 400 м.кв.. <p>Площадь уточняемого земельного участка равна площади по сведениям Единого государственного реестра недвижимости и составила 146 кв.м.</p>
--	---

Сведения об уточняемых земельных участках, необходимые для исправления реестровых ошибок в сведениях о местоположении их границ

1. Сведения о характерных точках границы уточняемого земельного участка с кадастровым номером 69:39:0260323:4

Зона № 2

Обозначение характерных точек границ	Существующие координаты, м		Уточненные координаты, м		Метод определения координат	Средняя квадратическая погрешность определения координат характерной точки (M _t), м	Формулы, примененные для расчета средней квадратической погрешности определения координат характерной точки (M _t), м
	X	Y	X	Y			
1	2	3	4	5	6	7	8
12	369111.8 5	2195537. 18	369115.4 4	2195540. 13	Метод спутниковых геодезических измерений (определений)	0.10	$M_t = \sqrt{(0.07^2 + 0.07^2)} = 0.10$
13	369129.2 5	2195562. 56	369130.3 3	2195563. 97	Метод спутниковых геодезических измерений (определений)	0.10	$M_t = \sqrt{(0.07^2 + 0.07^2)} = 0.10$
1	369113.7 5	2195575. 13	369113.7 5	2195575. 13	Метод спутниковых	0.10	$M_t = \sqrt{(0.07^2 + 0.07^2)} = 0.10$

					х геодезическ их измерений (определен ий)		
14	369109.5 0	2195578. 29	369107.9 3	2195579. 44	Метод спутниковы х геодезическ их измерений (определен ий)	0.10	$Mt=\sqrt{(0.07^2+0.07^2)}=0.10$
15	369109.5 0	2195578. 29	369090.8 7	2195556. 52	Метод спутниковы х геодезическ их измерений (определен ий)	0.10	$Mt=\sqrt{(0.07^2+0.07^2)}=0.10$
12	369091.0 5	2195551. 43	369115.4 4	2195540. 13	Метод спутниковы х геодезическ их измерений (определен ий)	0.10	$Mt=\sqrt{(0.07^2+0.07^2)}=0.10$
–	369111.8 5	2195537. 18	–	–	Метод спутниковы х геодезическ их измерений (определен ий)	0.10	$Mt=\sqrt{(0.07^2+0.07^2)}=0.10$

2. Сведения о частях границ уточняемого земельного участка с кадастровым номером 69:39:0260323:4

Обозначение части границ		Горизонтальное проложение (S), м	Описание прохождения части границ	Отметка о наличии земельного спора о местоположении границ земельного участка
от т.	до т.			
1	2	3	4	5
12	13	28.11	–	–
13	1	19.99	–	–
1	14	7.24	–	–
14	15	28.57	–	–
15	12	29.54	–	–

3. Характеристики уточняемого земельного участка с кадастровым номером 69:39:0260323:4

№ п/п	Наименование характеристики	Значение характеристики
1	2	3
1	Площадь земельного участка ± величина погрешности определения площади ($P \pm \Delta P$), м ²	800 кв.м ± 9.90 кв.м

2	Формула, примененная для расчета предельной допустимой погрешности определения площади земельного участка (ΔP), м ²	$\Delta P = 3.5 * 0.10 * \sqrt{800} = 9.90$
3	Иные сведения	<p>В ходе проведения комплексных кадастровых работ в отношении земельного участка с кадастровым номером 69:39:0260323:4 была выявлена реестровая ошибка, а именно: фактические границы исправляемого земельного участка не соответствуют границам по сведениям Единого государственного реестра недвижимости. Возможная причина возникновения реестровой ошибки - это ошибка, допущенная лицом, ранее выполнившим кадастровые работы в отношении данного земельного участка. В отношении уточняемого земельного участка были произведены геодезические работы по определению координат границ земельного участка по его фактическому пользованию.</p> <p>Предельные минимальные и максимальные размеры в территориальной зоне ЖМ, соответствующие виду разрешенного использования земельного участка «В целях индивидуального жилищного строительства», согласно действующих «Правил землепользования и застройки городского округа», утвержденных Решением Думы Вышневолоцкого городского округа от 30.12.2020 г. № 249 равны:</p> <ul style="list-style-type: none"> - максимальная площадь для вновь предоставляемых земельных участков для индивидуального жилищного строительства – 2000 м.кв.; - минимальная площадь для вновь предоставляемых земельных участков для индивидуального жилищного строительства – 400 м.кв.. <p>Площадь уточняемого земельного участка равна площади по сведениям Единого государственного реестра недвижимости и составила 800 кв.м.</p>

Описание местоположения здания, сооружения, объекта незавершенного строительства на земельном участке

**1. Сведения о характерных точках контура
вид объекта недвижимости (здание, сооружение, объект незавершенного строительства) Здание
кадастровый номер (обозначение) 69:39:0260323:12**

Зона № 2

Номер контура	Номера характерных точек контура	Существующие			Уточненные			Метод определения координат	Средняя квадратическая погрешность определения координат характерной точки (Mt), м	Формулы, примененные для расчета средней квадратической погрешности определения координат характерной точки (Mt), м
		Координаты, м		R, м	Координаты, м		R, м			
		X	Y		X	Y				
1	2	3	4	5	6	7	8	9	10	11
69:39:0260323:12(1)	н1О	–	–	–	369229.21	2195507.44	–	Метод спутниковых геодезических измерений (определений)	0.10	$Mt=\sqrt{(0.07^2+0.07^2)}=0.10$
69:39:0260323:12(1)	н2О	–	–	–	369234.42	2195514.30	–	Метод спутниковых геодезических измерений (определений)	0.10	$Mt=\sqrt{(0.07^2+0.07^2)}=0.10$
69:39:0260323:12(1)	н3О	–	–	–	369226.33	2195520.44	–	Метод спутниковых геодезических измерений (определений)	0.10	$Mt=\sqrt{(0.07^2+0.07^2)}=0.10$
69:39:0260323:12(1)	н4О	–	–	–	369221.12	2195513.59	–	Метод спутниковых геодезических измерений	0.10	$Mt=\sqrt{(0.07^2+0.07^2)}=0.10$

69:39:0260323:12(1)	н1О	—	—	—	369229.21	2195507.44	—	(определений) Метод спутниковых геодезических измерений (определений)	0.10	$Mt = \sqrt{(0.07^2 + 0.07^2)} = 0.10$
---------------------	-----	---	---	---	-----------	------------	---	--	------	--

2. Характеристики здания, сооружения, объекта незавершенного строительства с кадастровым номером (обозначением) 69:39:0260323:12

№ п/п	Наименование характеристики	Значение характеристики
1	2	3
1	Вид объекта недвижимости	Здание
2	Ранее присвоенный государственный учетный номер здания, сооружения, объекта незавершенного строительства (кадастровый, инвентарный или условный номер)	—
3	Кадастровый номер земельного участка (земельных участков), в границах которого (которых) расположено здание, сооружение, объект незавершенного строительства	69:39:0260323:5
4	Номер кадастрового квартала (кадастровых кварталов), в пределах которого (которых) расположено здание, сооружение, объект незавершенного строительства	69:39:0260323
5	Адрес здания, сооружения, объекта незавершенного строительства	Российская Федерация, Тверская обл., Вышний Волочек г, Ровная ул, 3 д, Российская Федерация, Тверская область, городской округ Вышневолоцкий, город Вышний Волочек, улица Ровная, дом 3
	Местоположение здания, сооружения, объекта незавершенного строительства	—
	Дополнительные сведения о местоположении	—
6	Иные сведения	В ходе проведения комплексных кадастровых работ было проведено уточнение местоположения объекта капитального строительства с кадастровым номером 69:39:0260323:12. Объект капитального строительства располагается на земельном участке с кадастровым номером 69:39:0260323:5. В результате выполнения комплексных кадастровых работ уточняется фактическое местоположение уже существующих на земельных участках зданий, сооружений или объектов незавершенного строительства. При этом такие сведения, как площадь, этажность, год постройки и материал стен не уточняются в рамках проведения комплексных кадастровых работ.

Описание местоположения здания, сооружения, объекта незавершенного строительства на земельном участке

**1. Сведения о характерных точках контура
вид объекта недвижимости (здание, сооружение, объект незавершенного строительства) Здание
кадастровый номер (обозначение) 69:39:0260333:27**

Зона № 2

Номер контура	Номера характерных точек контура	Существующие			Уточненные			Метод определения координат	Средняя квадратическая погрешность определения координат характерной точки (Mt), м	Формулы, примененные для расчета средней квадратической погрешности определения координат характерной точки (Mt), м
		Координаты, м		R, м	Координаты, м		R, м			
		X	Y		X	Y				
1	2	3	4	5	6	7	8	9	10	11
69:39:0260333:27(1)	н50	–	–	–	369142.29	2195522.67	–	Метод спутниковых геодезических измерений (определений)	0.10	$Mt=\sqrt{(0.07^2+0.07^2)}=0.10$
69:39:0260333:27(1)	н60	–	–	–	369149.66	2195532.64	–	Метод спутниковых геодезических измерений (определений)	0.10	$Mt=\sqrt{(0.07^2+0.07^2)}=0.10$
69:39:0260333:27(1)	н70	–	–	–	369141.95	2195538.34	–	Метод спутниковых геодезических измерений (определений)	0.10	$Mt=\sqrt{(0.07^2+0.07^2)}=0.10$
69:39:0260333:27(1)	н80	–	–	–	369134.58	2195528.37	–	Метод спутниковых геодезических измерений	0.10	$Mt=\sqrt{(0.07^2+0.07^2)}=0.10$

69:39:0260333:27(1)	н50	—	—	—	369142.29	2195522.67	—	(определений) Метод спутниковых геодезических измерений (определений)	0.10	$Mt = \sqrt{(0.07^2 + 0.07^2)} = 0.10$
---------------------	-----	---	---	---	-----------	------------	---	--	------	--

2. Характеристики здания, сооружения, объекта незавершенного строительства с кадастровым номером (обозначением) 69:39:0260333:27

№ п/п	Наименование характеристики	Значение характеристики
1	2	3
1	Вид объекта недвижимости	Здание
2	Ранее присвоенный государственный учетный номер здания, сооружения, объекта незавершенного строительства (кадастровый, инвентарный или условный номер)	—
3	Кадастровый номер земельного участка (земельных участков), в границах которого (которых) расположено здание, сооружение, объект незавершенного строительства	69:39:0260323:3
4	Номер кадастрового квартала (кадастровых кварталов), в пределах которого (которых) расположено здание, сооружение, объект незавершенного строительства	69:39:0260323
5	Адрес здания, сооружения, объекта незавершенного строительства	Российская Федерация, Тверская обл., Вышний Волочек г, Асфальтовая ул, 16 д, Российская Федерация, Тверская область, городской округ Вышневолоцкий, город Вышний Волочек, улица Асфальтовая, дом 16
	Местоположение здания, сооружения, объекта незавершенного строительства	—
	Дополнительные сведения о местоположении	—
6	Иные сведения	В ходе проведения комплексных кадастровых работ было проведено уточнение местоположения объекта капитального строительства с кадастровым номером 69:39:0260333:27. Объект капитального строительства располагается на земельном участке с кадастровым номером 69:39:0260323:3. В результате выполнения комплексных кадастровых работ уточняется фактическое местоположение уже существующих на земельных участках зданий, сооружений или объектов незавершенного строительства. При этом такие сведения, как площадь, этажность, год постройки и материал стен не уточняются в рамках проведения комплексных кадастровых работ.

Описание местоположения здания, сооружения, объекта незавершенного строительства на земельном участке

**1. Сведения о характерных точках контура
вид объекта недвижимости (здание, сооружение, объект незавершенного строительства) Здание
кадастровый номер (обозначение) 69:39:0260334:61**

Зона № 2

Номер контура	Номера характерных точек контура	Существующие			Уточненные			Метод определения координат	Средняя квадратическая погрешность определения координат характерной точки (Mt), м	Формулы, примененные для расчета средней квадратической погрешности определения координат характерной точки (Mt), м
		Координаты, м		R, м	Координаты, м		R, м			
		X	Y		X	Y				
1	2	3	4	5	6	7	8	9	10	11
69:39:0260334:61(1)	н90	–	–	–	369170.91	2195550.75	–	Метод спутниковых геодезических измерений (определений)	0.10	$Mt=\sqrt{(0.07^2+0.07^2)}=0.10$
69:39:0260334:61(1)	н100	–	–	–	369172.73	2195553.22	–	Метод спутниковых геодезических измерений (определений)	0.10	$Mt=\sqrt{(0.07^2+0.07^2)}=0.10$
69:39:0260334:61(1)	н110	–	–	–	369177.43	2195549.74	–	Метод спутниковых геодезических измерений (определений)	0.10	$Mt=\sqrt{(0.07^2+0.07^2)}=0.10$
69:39:0260334:61(1)	н120	–	–	–	369184.13	2195558.65	–	Метод спутниковых геодезических измерений	0.10	$Mt=\sqrt{(0.07^2+0.07^2)}=0.10$

								(определений)		
69:39:0260334:61(1)	н130	–	–	–	369172.20	2195567.48	–	Метод спутниковых геодезических измерений (определений)	0.10	$Mt=\sqrt{(0.07^2+0.07^2)}=0.10$
69:39:0260334:61(1)	н140	–	–	–	369165.50	2195558.57	–	Метод спутниковых геодезических измерений (определений)	0.10	$Mt=\sqrt{(0.07^2+0.07^2)}=0.10$
69:39:0260334:61(1)	н150	–	–	–	369166.48	2195557.85	–	Метод спутниковых геодезических измерений (определений)	0.10	$Mt=\sqrt{(0.07^2+0.07^2)}=0.10$
69:39:0260334:61(1)	н160	–	–	–	369164.68	2195555.41	–	Метод спутниковых геодезических измерений (определений)	0.10	$Mt=\sqrt{(0.07^2+0.07^2)}=0.10$
69:39:0260334:61(1)	н90	–	–	–	369170.91	2195550.75	–	Метод спутниковых геодезических измерений (определений)	0.10	$Mt=\sqrt{(0.07^2+0.07^2)}=0.10$

2. Характеристики здания, сооружения, объекта незавершенного строительства с кадастровым номером (обозначением) 69:39:0260334:61

№ п/п	Наименование характеристики	Значение характеристики
1	2	3
1	Вид объекта недвижимости	Здание
2	Ранее присвоенный государственный учетный номер здания, сооружения, объекта незавершенного строительства	–

1	2	3	4	5	6	7	8	9	10	11
69:39:0260334:74(1)	н170	–	–	–	369158.81	2195563.52	–	Метод спутниковых геодезических измерений (определений)	0.10	$Mt=\sqrt{(0.07^2+0.07^2)}=0.10$
69:39:0260334:74(1)	н180	–	–	–	369165.28	2195572.38	–	Метод спутниковых геодезических измерений (определений)	0.10	$Mt=\sqrt{(0.07^2+0.07^2)}=0.10$
69:39:0260334:74(1)	н190	–	–	–	369154.65	2195580.15	–	Метод спутниковых геодезических измерений (определений)	0.10	$Mt=\sqrt{(0.07^2+0.07^2)}=0.10$
69:39:0260334:74(1)	н200	–	–	–	369148.18	2195571.29	–	Метод спутниковых геодезических измерений (определений)	0.10	$Mt=\sqrt{(0.07^2+0.07^2)}=0.10$
69:39:0260334:74(1)	н170	–	–	–	369158.81	2195563.52	–	Метод спутниковых геодезических измерений (определений)	0.10	$Mt=\sqrt{(0.07^2+0.07^2)}=0.10$

2. Характеристики здания, сооружения, объекта незавершенного строительства с кадастровым номером (обозначением) 69:39:0260334:74

№ п/п	Наименование характеристики	Значение характеристики
1	2	3
1	Вид объекта недвижимости	Здание
2	Ранее присвоенный государственный учетный номер здания, сооружения, объекта незавершенного строительства (кадастровый, инвентарный или	–

1	2	3	4	5	6	7	8	9	10	11
69:39:0260323:14(1)	н21О	–	–	–	369114.48	2195545.28	–	Метод спутниковых геодезических измерений (определений)	0.10	$Mt=\sqrt{(0.07^2+0.07^2)}=0.10$
69:39:0260323:14(1)	н22О	–	–	–	369120.23	2195553.67	–	Метод спутниковых геодезических измерений (определений)	0.10	$Mt=\sqrt{(0.07^2+0.07^2)}=0.10$
69:39:0260323:14(1)	н23О	–	–	–	369109.50	2195561.02	–	Метод спутниковых геодезических измерений (определений)	0.10	$Mt=\sqrt{(0.07^2+0.07^2)}=0.10$
69:39:0260323:14(1)	н24О	–	–	–	369103.76	2195552.62	–	Метод спутниковых геодезических измерений (определений)	0.10	$Mt=\sqrt{(0.07^2+0.07^2)}=0.10$
69:39:0260323:14(1)	н21О	–	–	–	369114.48	2195545.28	–	Метод спутниковых геодезических измерений (определений)	0.10	$Mt=\sqrt{(0.07^2+0.07^2)}=0.10$

2. Характеристики здания, сооружения, объекта незавершенного строительства с кадастровым номером (обозначением) 69:39:0260323:14

№ п/п	Наименование характеристики	Значение характеристики
1	2	3
1	Вид объекта недвижимости	Объект незавершенного строительства
2	Ранее присвоенный государственный учетный номер здания, сооружения, объекта незавершенного строительства (кадастровый, инвентарный или	–

1	2	3	4	5	6	7	8	9	10	11
69:39:0260334:73(1)	н250	–	–	–	369134.20	2195580.14	–	Метод спутниковых геодезических измерений (определений)	0.10	$Mt=\sqrt{(0.07^2+0.07^2)}=0.10$
69:39:0260334:73(1)	н260	–	–	–	369141.40	2195590.02	–	Метод спутниковых геодезических измерений (определений)	0.10	$Mt=\sqrt{(0.07^2+0.07^2)}=0.10$
69:39:0260334:73(1)	н270	–	–	–	369131.91	2195596.94	–	Метод спутниковых геодезических измерений (определений)	0.10	$Mt=\sqrt{(0.07^2+0.07^2)}=0.10$
69:39:0260334:73(1)	н280	–	–	–	369124.71	2195587.06	–	Метод спутниковых геодезических измерений (определений)	0.10	$Mt=\sqrt{(0.07^2+0.07^2)}=0.10$
69:39:0260334:73(1)	н250	–	–	–	369134.20	2195580.14	–	Метод спутниковых геодезических измерений (определений)	0.10	$Mt=\sqrt{(0.07^2+0.07^2)}=0.10$

2. Характеристики здания, сооружения, объекта незавершенного строительства с кадастровым номером (обозначением) 69:39:0260334:73

№ п/п	Наименование характеристики	Значение характеристики
1	2	3
1	Вид объекта недвижимости	Здание
2	Ранее присвоенный государственный учетный номер здания, сооружения, объекта незавершенного строительства (кадастровый, инвентарный или	–

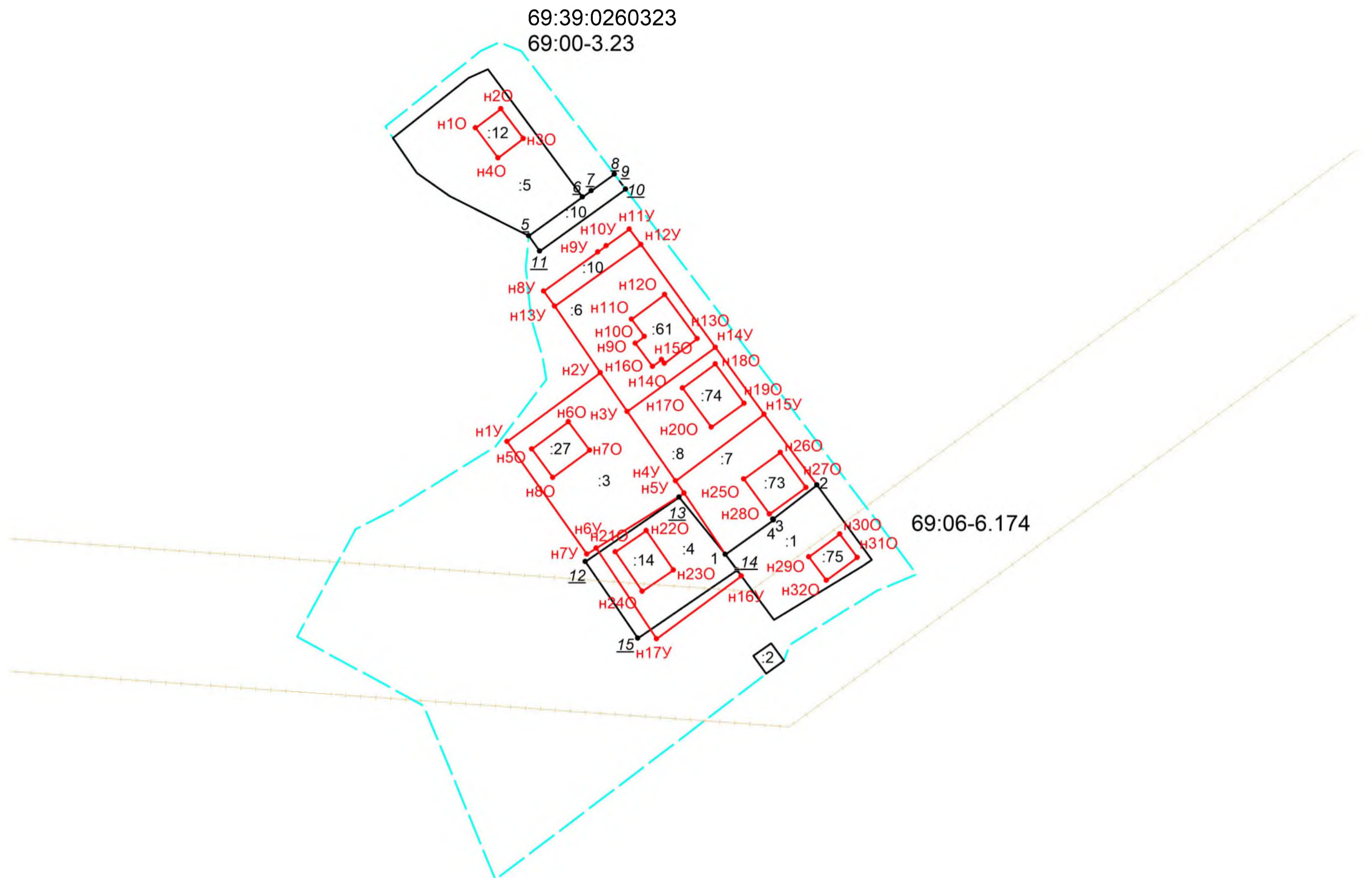
69:39:0260334:75(1)	н29О	–	–	–	369113.12	2195597.72	–	Метод спутниковых геодезических измерений (определений)	0.10	$Mt=\sqrt{(0.07^2+0.07^2)}=0.10$
69:39:0260334:75(1)	н30О	–	–	–	369119.31	2195606.13	–	Метод спутниковых геодезических измерений (определений)	0.10	$Mt=\sqrt{(0.07^2+0.07^2)}=0.10$
69:39:0260334:75(1)	н31О	–	–	–	369112.94	2195610.83	–	Метод спутниковых геодезических измерений (определений)	0.10	$Mt=\sqrt{(0.07^2+0.07^2)}=0.10$
69:39:0260334:75(1)	н32О	–	–	–	369106.74	2195602.43	–	Метод спутниковых геодезических измерений (определений)	0.10	$Mt=\sqrt{(0.07^2+0.07^2)}=0.10$
69:39:0260334:75(1)	н29О	–	–	–	369113.12	2195597.72	–	Метод спутниковых геодезических измерений (определений)	0.10	$Mt=\sqrt{(0.07^2+0.07^2)}=0.10$

2. Характеристики здания, сооружения, объекта незавершенного строительства с кадастровым номером (обозначением) 69:39:0260334:75

№ п/п	Наименование характеристики	Значение характеристики
1	2	3
1	Вид объекта недвижимости	Здание
2	Ранее присвоенный государственный учетный номер здания, сооружения, объекта незавершенного строительства (кадастровый, инвентарный или условный номер)	–

3	Кадастровый номер земельного участка (земельных участков), в границах которого (которых) расположено здание, сооружение, объект незавершенного строительства	69:39:0260323:1
4	Номер кадастрового квартала (кадастровых кварталов), в пределах которого (которых) расположено здание, сооружение, объект незавершенного строительства	69:39:0260323
5	Адрес здания, сооружения, объекта незавершенного строительства	Российская Федерация, Тверская обл., Вышний Волочек г, Ровная ул, 9 д, Российская Федерация, Тверская область, городской округ Вышневолоцкий, город Вышний Волочек, улица Ровная, дом 9
	Местоположение здания, сооружения, объекта незавершенного строительства	–
	Дополнительные сведения о местоположении	–
6	Иные сведения	В ходе проведения комплексных кадастровых работ было проведено уточнение местоположения объекта капитального строительства с кадастровым номером 69:39:0260334:75. Объект капитального строительства располагается на земельном участке с кадастровым номером 69:39:0260323:1. В результате выполнения комплексных кадастровых работ уточняется фактическое местоположение уже существующих на земельных участках зданий, сооружений или объектов незавершенного строительства. При этом такие сведения, как площадь, этажность, год постройки и материал стен не уточняются в рамках проведения комплексных кадастровых работ.

СХЕМА ГРАНИЦ ЗЕМЕЛЬНЫХ УЧАСТКОВ



Условные обозначения:

- - существующая часть границы, имеющаяся в ЕГРН сведения о которой достаточны для определения ее местоположения
- - уточняемая часть границы
- - граница кадастрового квартала 69:39:0260323
- :1 - обозначение земельного участка
- :11 - обозначение объекта капитального строительства
- 69:39:0260323 - обозначение кадастрового квартала
- н1У - обозначение новой характерной точки границы земельного участка
- н1О - обозначение новой характерной точки объекта капитального строительства
- 69:00-3.23 - Муниципальное образование Тверской области городской округ город Вышний Волочек
- - 69:06-6.174 - Охранная зона ВЛ-35 кВ "Кашарово-ОЭЗ 1,2 с отпайкой на ПС ЖБИ 1,2", Тверская область, Вышневолоцкий район

Масштаб 1:1000

СХЕМА ГЕОДЕЗИЧЕСКИХ ПОСТРОЕНИЙ



Условные обозначения:

- - существующая часть границы, имеющаяся в ЕГРН сведения о которой достаточны для определения ее местоположения
- - уточняемая часть границы
- - - - - граница кадастрового квартала 69:39:0260323
- :1 - обозначение земельного участка
- :11 - обозначение объекта капитального строительства
- 69:39:0260323 - обозначение кадастрового квартала
- n1У - обозначение новой характерной точки границы земельного участка
- n1О - обозначение новой характерной точки объекта капитального строительства
- 69:00-3.23 - Муниципальное образование Тверской области городской округ город Вышний Волочек
- - - - - 69:06-6.174 - Охранная зона ВЛ-35 кВ "Кашарово-ОЭЗ 1,2 с отпайкой на ПС ЖБИ 1,2", Тверская область, Вышневолоцкий район
- - пункт государственной геодезической сети
- - - - - направление геодезических построений при определении координат характерных точек