

КАРТА-ПЛАН ТЕРРИТОРИИ

69:06:0193702

(номер кадастрового квартала (номера смежных кадастровых кварталов), являющегося (являющихся) территорией, на которой выполняются комплексные кадастровые работы)

Дата подготовки карты-плана территории 15.07.2022 г.

Пояснительная записка

1. Сведения о заказчике

АДМИНИСТРАЦИЯ ВЫШНЕВОЛОЦКОГО ГОРОДСКОГО ОКРУГА, ИНН: 6908003825, ОГРН: 1026901605103

(полное наименование органа местного самоуправления муниципального района или городского округа, органа исполнительной власти города федерального значения Москвы, Санкт-Петербурга или Севастополя, основной государственный регистрационный номер, идентификационный номер налогоплательщика)

Постановление №1 от 13.07.2022

(сведения об утверждении карты-плана территории)

2. Сведения о кадастровом инженере:

Фамилия, имя, отчество (при наличии отчества): Харюк Алексей Юрьевич

Страховой номер индивидуального лицевого счета: 05816040750

Контактный телефон: +79109310923

Адрес электронной почты и почтовый адрес, по которым осуществляется связь с кадастровым инженером: Тверская область, г. Тверь, ул. Ерофеева, д.4, akhariuk@mail.ru

Наименование саморегулируемой организации кадастровых инженеров (СРО), членом которой является кадастровый инженер: СРО "ОПКД"

Номер регистрации в государственном реестре лиц, осуществляющих кадастровую деятельность: 1941

Сокращенное наименование юридического лица, если кадастровый инженер является работником юридического лица: ООО "Главное БТИ", Тверская область, г. Тверь, ул. Ерофеева, д.4

3. Основания выполнения комплексных кадастровых работ

Муниципальный контракт №7 от 30.03.2022

(наименование и реквизиты государственного или муниципального контракта на выполнение комплексных кадастровых работ)

4. Перечень документов, использованных при подготовке карты-плана территории

№ п/п	Наименование документа	Реквизиты документа
1	2	3
1	Кадастровый план территории	№КУВИ-001/2022-46626703 от 01.04.2022, выдан Филиал Федерального государственного бюджетного учреждения «Федеральная кадастровая палата Федеральной службы государственной регистрации, кадастра и картографии» по Тверской области
2	Ответ на заявление о предоставлении документов государственного фонда данных	№21-61807/22 от 04.04.2022
3	Выписка из каталогов координат	№13-11/0450619 от 29.01.2019
4	Постановление о предоставлении земель с/т Солнечное	№б/н от 13.07.2022

5. Сведения о геодезической основе, использованной при подготовке карты-плана территории

Система координат МСК-69, зона 2

№ п/п	Название пункта и тип	Класс геодезической сети	Координаты, м		Сведения о состоянии на 14.07.2022		
			X	Y	наружного знака пункта	центра пункта	марки
1	2	3	4	5	6	7	8
1	Сигнал "Каблуково" №1202, пир.6.5, центр 1	2 кл	288398.82	2294965.47	сохранялся	сохранился	сохранился
2	Сигнал "Сырково" №1278, пир.6.0м.центр 2 оп	3 кл	308468.59	2191525.53	сохранялся	сохранился	сохранился
3	Сигнал "Хотилово" 1556, пир.6,4 м . центр 37	2 кл	389680.87	1344495.10	сохранялся	сохранился	сохранился

6. Сведения о средствах измерений

№ п/п	Наименование прибора (инструмента, аппаратуры)	Сведения об утверждении типа измерений	Реквизиты свидетельства о поверке прибора (инструмента, аппаратуры)
1	2	3	4
1	Аппаратура геодезическая спутниковая EFT M1 GNSS	53818-13, 09.12.2022	Свидетельство о поверке №С-ГСХ/10-12-2021/117147632 от 10.12.2021 г
2	Комплекс наземного слежения.приема и обработки сигналов ГНСС EFT RS1,рег. номер 61009-15	RS1-2020-1022, 14.10.2022 г	свидетельство о поверке С-ГСХ/15-10-2021/102555355 от 15.10.2021 г
3	Электронный тахеометр Spektra Precision Fokus 6.5"	№43615-10, 25.09.2022 г	Свидетельство о поверке №С-ВЮМ /26-09-2021/99417421 от 26.09.2021 г

7. Пояснения к разделам карты-плана территории

1.Комплексные кадастровые работы на территории Тверской области, Вышневолоцкого муниципального района, на территории садоводческого товарищества «Солнечное» (в граница кадастрового квартала 69:06:0193702) выполнялись в рамках муниципального контракта №7 от 30 марта 2022г., заказчиком работ является Управление земельно-имущественных отношений и жилищной политики администрации Вышневолоцкого городского округа (далее - Заказчик), в лице и.о. руководителя Виноградовой Ольги Александровны.

2. Карта-план территории составлен на основе кадастрового плана территории кадастрового квартала 69:06:0193702. Сведения из ГФД на ст «Солнечное» (копии ситуационного плана земельного участка садоводческого товарищества «Солнечное»), направленные заказчиком работ исполнителю комплексных кадастровых работ исх №736 11.04.2022г. Постановления администрации Вышневолоцкого района Тверской области №214 от 29.04.1993г.

Перечень ранее учтенных земельных участков в границах кадастрового квартала 69:06:0193702 отсутствует.

В связи с отсутствием утвержденного Проекта межевания на территорию садоводческого товарищества «Солнечное» образование земельных участков в рамках комплексных

кадастровых работ не осуществлялось.

Работы по внесению в сведения Единого государственного реестра недвижимости (далее - ЕГРН) сведений о ранее учтенных объектах недвижимости в кадастровом квартале 69:06:0193702 не производились, однако, были внесены сведения о 9 (девяти) ранее учтенных земельных участках в кадастровом квартале 69:06:0193701, которые фактически являются многоконтурными земельными участками, один из контуров которых располагается в границах кадастрового квартала 69:06:0193702.

Согласно Постановления администрации Вышневолоцкого района Тверской области №214 от 29.04.1993г. ст «Солнечное» предоставлено дополнительный земельный участок, общей площадью 4 га, отдельно земли общего пользования не обозначены, в связи с этим участок общего пользования в 69:06:0193702 не сформирован. Все земли общего пользования ст «Солнечное» включены в карта-план территории, подготовленный в отношении кадастрового квартала 69:06:0193701. Кадастровый номер земельного участка – 69:06:0193701:172.

3. По сведениям Единого государственного реестра недвижимости (далее - ЕГРН) в кадастровом квартале 69:06:0193702 расположено 58 земельных участков, в том числе единое землепользование 11, многоконтурных земельных участков 13 (кадастровые номера присвоены в кадастровом квартале 69:06:0000000, 69:06:0193701).

Земельные участки с кадастровыми номерами: МКЗУ - 69:06:0000000:1626, 69:06:0193701:207, 69:06:0193701:336, 69:06:0193701:319, 69:06:0193701:577 69:06:0193701:582, 69:06:0193701:581, 69:06:0193701:580, 69:06:0193701:583, 69:06:0193701:584, 69:06:0193701:579, 69:06:0193701:578, 69:06:0193701:574; обособленные участки - 69:06:0193702:5 (69:06:0000000:66), 69:06:0193702:6 (69:06:0000000:67), 69:06:0193702:4 (69:06:0000000:61), 69:06:0193702:12 (69:06:0000000:146), 69:06:0193702:11 (69:06:0000000:145), 69:06:0193702:10 (69:06:0000000:134), 69:06:0193702:9 (69:06:0000000:79), 69:06:0193701:165 (69:06:0000000:60), 69:06:0193702:2 (69:06:0000019:283), 69:06:0193702:180 (69:06:0000000:173), 69:06:0193702:8 (69:06:0000000:78) не уточнялись в рамках данного карта-план территории, в виду того, что сведения об указанных земельных участках включены в карта-план территории, подготовленный в отношении кадастрового квартала 69:06:0193701.

Уточнение местоположения границ земельных участков определялось исходя из фактического расположения земельных участков.

В ходе проведения комплексных кадастровых работ уточнены сведения о местоположение границ и площади 39 земельных участков, границы которых не установлены в соответствии с требованиями действующего законодательства. Площадь земельных участков уточнена в пределах 10%, от площади, сведения о которой содержатся в ЕГРН, что соответствует п.3 ч. 42.8 Федерального закона от 24.07.2007 №221-ФЗ «О кадастровой деятельности».

Также обеспечено исправление реестровой ошибки в сведениях о местоположении границ 4 (четырёх) земельных участков: 69:06:0193702:7, 69:06:0193702:324, 69:06:0193702:200, 69:06:0193702:193.

В результате геодезического обмера указанных земельных участков было выявлено, что их фактическое расположение не соответствует сведениям, которые содержатся в ЕГРН. Площадь вышеуказанных земельных участков в результате исправления реестровой ошибки не изменилась.

4. В результате проверки картографической основы выявлено, что границы кадастрового квартала 69:06:0193702 фактически расположены на землях лесного фонда (квартал 65 Лужниковского участкового лесничества Фировского лесничества Тверской области), что также подтверждается ответом Врио Министра лесного хозяйства Тверской области В.В. Барышкова (№22-09010 от 26.06.2022г.), однако, на основании Постановления администрации

Вышневолоцкого района Тверской области №214 от 29.04.1993г. ст «Солнечный» предоставлено дополнительно земельный участок. площадью 4,0 га из земель ОА «Мстинское» и ПСК «Боровно» по составу угодий – леса II группы. В настоящее время в ЕГРН частично внесены границы Фировского лесничества, которые границы кадастрового квартала 69:06:0193702 не пересекают, местоположение границ лесных участков не установлены.

Таким образом полагаем, что указанное пересечение не препятствует проведению комплексных работ в кадастровом квартале 69:06:0193702. Земельные участки, расположенные в границах кадастрового квартала 69:06:0193702 фактически не используются, строений нет.

Наложений на земли водного фонда и прибрежные полосы водных объектов не выявлено.

5. Согласно материалам, представленным Заказчиком: Правила землепользования и застройки Коломенского сельского поселения Вышневолоцкого района Тверской области, утвержденных Решение Совета депутатов Коломенского сельского поселения от 30.01.2015г. №2, с внесенными изменениями Решением Совета депутатов Коломенского сельского поселения от 18.12.2017г. №26, Схема градостроительного зонирования Коломенского сельского поселения Вышневолоцкого района Тверской области, кадастровый квартал 69:06:0193702 расположен в территориальной зоне 7 СХЗ-2 (зона, предназначенная для ведения садоводства, огородничества, дачного хозяйства). Основные виды разрешенного использования в зоне СХЗ-2: Коммунальное обслуживание (3.1), Ведение садоводства (13.2), Ведение дачного хозяйства (13.3).

Для видов разрешенного использования Ведение садоводства, Ведение дачного хозяйства установлены предельные параметры - предельный минимальный размер земельных участков - 300 кв.м; предельный максимальный размер земельных участков - 3000 кв.м.

Сведения об уточняемых земельных участках

1. Сведения о характерных точках границы уточняемого земельного участка с кадастровым номером 69:06:0193702:205

Зона № 2

Обозначение характерных точек границ	Существующие координаты, м		Уточненные координаты, м		Метод определения координат	Средняя квадратическая погрешность определения координат характерной точки (Mt), м	Формулы, примененные для расчета средней квадратической погрешности определения координат характерной точки (Mt), м
	X	Y	X	Y			
1	2	3	4	5	6	7	8
n1У	–	–	384004.4 2	2181336. 64	Метод спутниковых геодезических измерений (определенный)	0.10	$Mt = \sqrt{(0.07^2 + 0.07^2)} = 0.10$
n2У	–	–	383997.9 4	2181363. 11	Метод спутниковых геодезических измерений (определенный)	0.10	$Mt = \sqrt{(0.07^2 + 0.07^2)} = 0.10$

н3У	–	–	383983.3 0	2181360. 21	ий) Метод спутников ых геодезичес ких измерений (определен ий)	0.10	$Mt=\sqrt{(0.07^2+0.07^2)}=0.10$
н4У	–	–	383990.6 0	2181334. 57	Метод спутников ых геодезичес ких измерений (определен ий)	0.10	$Mt=\sqrt{(0.07^2+0.07^2)}=0.10$
н1У	–	–	384004.4 2	2181336. 64	Метод спутников ых геодезичес ких измерений (определен ий)	0.10	$Mt=\sqrt{(0.07^2+0.07^2)}=0.10$

**2. Сведения о частях границ уточняемого земельного участка с кадастровым номером
69:06:0193702:205**

Обозначение части границ		Горизонтальное проложение (S), м	Описание прохождения части границ	Отметка о наличии земельного спора о местоположении границ земельного участка
от г.	до г.			
1	2	3	4	5
н1У	н2У	27.25	–	–
н2У	н3У	14.92	–	–
н3У	н4У	26.66	–	–
н4У	н1У	13.97	–	–

**3. Общие сведения об уточняемом земельном участке с кадастровым номером
69:06:0193702:205**

№ п/п	Наименование характеристики земельного участка	Значение характеристики
1	2	3
1	Адрес земельного участка	Российская Федерация, Тверская обл., СНТ Солнечное тер, 122А уч, Российская Федерация, Тверская область, г.о. Вышневолоцкий, тер. СНТ Солнечное, уч 122А
	Местоположение земельного участка (при отсутствии присвоенного адреса)	–
	Дополнительные сведения о местоположении земельного участка	–
2	Площадь земельного участка ± величина погрешности определения площади ($P \pm \Delta P$), м ²	388 кв.м ± 6.89 кв.м

3	Формула, примененная для расчета предельной допустимой погрешности определения площади земельного участка (ΔP), м ²	$\Delta P = 3.5 * 0.10 * \sqrt{388} = 6.89$
4	Площадь земельного участка согласно сведениям Единого государственного реестра недвижимости ($P_{\text{кад}}$), м ²	400
5	Оценка расхождения P и $P_{\text{кад}}$ ($P - P_{\text{кад}}$), м ²	12 кв.м
6	Предельный минимальный и максимальный размеры земельного участка ($P_{\text{мин}}$ и $P_{\text{макс}}$), м ²	–
7	Кадастровый или иной номер (обозначение) здания, сооружения, объекта незавершенного строительства, расположенного на земельном участке	–
8	Иные сведения	–

Сведения об уточняемых земельных участках

1. Сведения о характерных точках границы уточняемого земельного участка с кадастровым номером 69:06:0193702:199

Зона № 2

Обозначение характерных точек границ	Существующие координаты, м		Уточненные координаты, м		Метод определения координат	Средняя квадратическая погрешность определения координат характерной точки (Mt), м	Формулы, примененные для расчета средней квадратической погрешности определения координат характерной точки (Mt), м
	X	Y	X	Y			
1	2	3	4	5	6	7	8
н5У	–	–	384018.28	2181339.21	Метод спутниковых геодезических измерений (определений)	0.10	$Mt = \sqrt{(0.07^2 + 0.07^2)} = 0.10$
н6У	–	–	384011.81	2181365.81	Метод спутниковых геодезических измерений (определений)	0.10	$Mt = \sqrt{(0.07^2 + 0.07^2)} = 0.10$
н2У	–	–	383997.9	2181363.	Метод	0.10	$Mt = \sqrt{(0.07^2 + 0.07^2)}$

			4	11	спутниковых геодезических измерений (определений)		.07 ²)=0.10
н1У	–	–	384004.42	2181336.64	Метод спутниковых геодезических измерений (определений)	0.10	$Mt = \sqrt{(0.07^2 + 0.07^2)} = 0.10$
н5У	–	–	384018.28	2181339.21	Метод спутниковых геодезических измерений (определений)	0.10	$Mt = \sqrt{(0.07^2 + 0.07^2)} = 0.10$

2. Сведения о частях границ уточняемого земельного участка с кадастровым номером 69:06:0193702:199

Обозначение части границ		Горизонтальное проложение (S), м	Описание прохождения части границ	Отметка о наличии земельного спора о местоположении границ земельного участка
от т.	до т.			
1	2	3	4	5
н5У	н6У	27.38	–	–
н6У	н2У	14.13	–	–
н2У	н1У	27.25	–	–
н1У	н5У	14.10	–	–

3. Общие сведения об уточняемом земельном участке с кадастровым номером 69:06:0193702:199

№ п/п	Наименование характеристики земельного участка	Значение характеристики
1	2	3
1	Адрес земельного участка	Российская Федерация, Тверская обл., СНТ Солнечное тер, 157А уч, Российская Федерация, Тверская область, г.о. Вышневолоцкий, тер. СНТ Солнечное, уч 157А
	Местоположение земельного участка (при отсутствии присвоенного адреса)	–
	Дополнительные сведения о местоположении земельного участка	–
2	Площадь земельного участка ± величина погрешности определения площади ($P \pm \Delta P$), м ²	385 кв.м ± 6.87 кв.м
3	Формула, примененная для расчета предельной допустимой погрешности	$\Delta P = 3.5 * 0.10 * \sqrt{385} = 6.87$

	определения площади земельного участка (ΔP), m^2	
4	Площадь земельного участка согласно сведениям Единого государственного реестра недвижимости ($P_{\text{кад}}$), m^2	400
5	Оценка расхождения P и $P_{\text{кад}}$ ($P - P_{\text{кад}}$), m^2	15 кв.м
6	Предельный минимальный и максимальный размеры земельного участка ($P_{\text{мин}}$ и $P_{\text{макс}}$), m^2	—
7	Кадастровый или иной номер (обозначение) здания, сооружения, объекта незавершенного строительства, расположенного на земельном участке	—
8	Иные сведения	—

Сведения об уточняемых земельных участках

1. Сведения о характерных точках границы уточняемого земельного участка с кадастровым номером 69:06:0193702:195 Зона № 2

Обозначение характерных точек границ	Существующие координаты, м		Уточненные координаты, м		Метод определения координат	Средняя квадратическая погрешность определения координат характерной точки (Mt), м	Формулы, примененные для расчета средней квадратической погрешности определения координат характерной точки (Mt), м
	X	Y	X	Y			
1	2	3	4	5	6	7	8
н7У	—	—	384038.8 5	2181342. 30	Метод спутниковых геодезических измерений (определений)	0.10	$Mt = \sqrt{(0.07^2 + 0.07^2)} = 0.10$
н8У	—	—	384033.2 2	2181369. 55	Метод спутниковых геодезических измерений (определений)	0.10	$Mt = \sqrt{(0.07^2 + 0.07^2)} = 0.10$
н6У	—	—	384011.8 1	2181365. 81	Метод спутниковых	0.10	$Mt = \sqrt{(0.07^2 + 0.07^2)} = 0.10$

					геодезических измерений (определений)		
н5У	–	–	384018.28	2181339.21	Метод спутниковых геодезических измерений (определений)	0.10	$Mt=\sqrt{(0.07^2+0.07^2)}=0.10$
н7У	–	–	384038.85	2181342.30	Метод спутниковых геодезических измерений (определений)	0.10	$Mt=\sqrt{(0.07^2+0.07^2)}=0.10$

2. Сведения о частях границ уточняемого земельного участка с кадастровым номером 69:06:0193702:195

Обозначение части границ		Горизонтальное проложение (S), м	Описание прохождения части границ	Отметка о наличии земельного спора о местоположении границ земельного участка
от т.	до т.			
1	2	3	4	5
н7У	н8У	27.83	–	–
н8У	н6У	21.73	–	–
н6У	н5У	27.38	–	–
н5У	н7У	20.80	–	–

3. Общие сведения об уточняемом земельном участке с кадастровым номером 69:06:0193702:195

№ п/п	Наименование характеристики земельного участка	Значение характеристики
1	2	3
1	Адрес земельного участка	Российская Федерация, Тверская обл., СНТ Солнечное тер, 147 уч, Российская Федерация, Тверская область, г.о. Вышневолоцкий, тер. СНТ Солнечное, уч 147
	Местоположение земельного участка (при отсутствии присвоенного адреса)	–
	Дополнительные сведения о местоположении земельного участка	–
2	Площадь земельного участка ± величина погрешности определения площади ($P \pm \Delta P$), м ²	586 кв.м ± 8.47 кв.м
3	Формула, примененная для расчета предельной допустимой погрешности определения площади земельного участка (ΔP), м ²	$\Delta P = 3.5 * 0.10 * \sqrt{586} = 8.47$

4	Площадь земельного участка согласно сведениям Единого государственного реестра недвижимости ($P_{\text{кад}}$), м^2	600
5	Оценка расхождения P и $P_{\text{кад}}$ ($P - P_{\text{кад}}$), м^2	14 кв.м
6	Предельный минимальный и максимальный размеры земельного участка ($P_{\text{мин}}$ и $P_{\text{макс}}$), м^2	–
7	Кадастровый или иной номер (обозначение) здания, сооружения, объекта незавершенного строительства, расположенного на земельном участке	–
8	Иные сведения	–

Сведения об уточняемых земельных участках

1. Сведения о характерных точках границы уточняемого земельного участка с кадастровым номером 69:06:0193701:190 Зона № 2

Обозначение характерных точек границ	Существующие координаты, м		Уточненные координаты, м		Метод определения координат	Средняя квадратическая погрешность определения координат характерной точки (Mt), м	Формулы, примененные для расчета средней квадратической погрешности определения координат характерной точки (Mt), м
	X	Y	X	Y			
1	2	3	4	5	6	7	8
н9У	–	–	384051.5 1	2181344. 21	Метод спутниковых геодезических измерений (определений)	0.10	$Mt = \sqrt{(0.07^2 + 0.07^2)} = 0.10$
н10У	–	–	384046.2 2	2181372. 05	Метод спутниковых геодезических измерений (определений)	0.10	$Mt = \sqrt{(0.07^2 + 0.07^2)} = 0.10$
н8У	–	–	384033.2 2	2181369. 55	Метод спутниковых геодезических измерений (определений)	0.10	$Mt = \sqrt{(0.07^2 + 0.07^2)} = 0.10$

					измерений (определен ий)		
н7У	–	–	384038.8 5	2181342. 30	Метод спутников ых геодезичес ких измерений (определен ий)	0.10	$Mt=\sqrt{(0.07^2+0.07^2)}=0.10$
н9У	–	–	384051.5 1	2181344. 21	Метод спутников ых геодезичес ких измерений (определен ий)	0.10	$Mt=\sqrt{(0.07^2+0.07^2)}=0.10$

**2. Сведения о частях границ уточняемого земельного участка с кадастровым номером
69:06:0193701:190**

Обозначение части границ		Горизонтальное проложение (S), м	Описание прохождения части границ	Отметка о наличии земельного спора о местоположении границ земельного участка
от т.	до т.			
1	2	3	4	5
н9У	н10У	28.34	–	–
н10У	н8У	13.24	–	–
н8У	н7У	27.83	–	–
н7У	н9У	12.80	–	–

**3. Общие сведения об уточняемом земельном участке с кадастровым номером
69:06:0193701:190**

№ п/п	Наименование характеристики земельного участка	Значение характеристики
1	2	3
1	Адрес земельного участка	Российская Федерация, Тверская обл., СНТ Солнечное тер, 77 уч, Российская Федерация, Тверская область, г.о. Вышневолоцкий, тер. СНТ Солнечное, уч 77
	Местоположение земельного участка (при отсутствии присвоенного адреса)	–
	Дополнительные сведения о местоположении земельного участка	–
2	Площадь земельного участка ± величина погрешности определения площади ($P \pm \Delta P$), м ²	365 кв.м ± 6.69 кв.м
3	Формула, примененная для расчета предельной допустимой погрешности определения площади земельного участка (ΔP), м ²	$\Delta P = 3.5 * 0.10 * \sqrt{365} = 6.69$
4	Площадь земельного участка согласно сведениям Единого	400

	государственного реестра недвижимости ($P_{\text{кад}}$), м^2	
5	Оценка расхождения P и $P_{\text{кад}}$ ($P - P_{\text{кад}}$), м^2	35 кв.м
6	Предельный минимальный и максимальный размеры земельного участка ($P_{\text{мин}}$ и $P_{\text{макс}}$), м^2	–
7	Кадастровый или иной номер (обозначение) здания, сооружения, объекта незавершенного строительства, расположенного на земельном участке	–
8	Иные сведения	–

Сведения об уточняемых земельных участках

1. Сведения о характерных точках границы уточняемого земельного участка с кадастровым номером 69:06:0193702:179 Зона № 2

Обозначение характерных точек границ	Существующие координаты, м		Уточненные координаты, м		Метод определения координат	Средняя квадратическая погрешность определения координат характерной точки (Mt), м	Формулы, примененные для расчета средней квадратической погрешности определения координат характерной точки (Mt), м
	X	Y	X	Y			
1	2	3	4	5	6	7	8
н11У	–	–	384076.35	2181347.94	Метод спутниковых геодезических измерений (определений)	0.10	$Mt = \sqrt{(0.07^2 + 0.07^2)} = 0.10$
н12У	–	–	384070.91	2181376.57	Метод спутниковых геодезических измерений (определений)	0.10	$Mt = \sqrt{(0.07^2 + 0.07^2)} = 0.10$
н10У	–	–	384046.22	2181372.05	Метод спутниковых геодезических измерений (определений)	0.10	$Mt = \sqrt{(0.07^2 + 0.07^2)} = 0.10$

н9У	–	–	384051.5 1	2181344. 21	ий) Метод спутников ых геодезичес ких измерений (определен ий)	0.10	$Mt = \sqrt{(0.07^2 + 0.07^2)} = 0.10$
н11У	–	–	384076.3 5	2181347. 94	Метод спутников ых геодезичес ких измерений (определен ий)	0.10	$Mt = \sqrt{(0.07^2 + 0.07^2)} = 0.10$

**2. Сведения о частях границ уточняемого земельного участка с кадастровым номером
69:06:0193702:179**

Обозначение части границ		Горизонтальное проложение (S), м	Описание прохождения части границ	Отметка о наличии земельного спора о местоположении границ земельного участка
от т.	до т.			
1	2	3	4	5
н11У	н12У	29.14	–	–
н12У	н10У	25.10	–	–
н10У	н9У	28.34	–	–
н9У	н11У	25.12	–	–

**3. Общие сведения об уточняемом земельном участке с кадастровым номером
69:06:0193702:179**

№ п/п	Наименование характеристики земельного участка	Значение характеристики
1	2	3
1	Адрес земельного участка	Российская Федерация, Тверская обл., СНТ Солнечное тер, 64 уч, Российская Федерация, Тверская область, г.о. Вышневолоцкий, тер. СНТ Солнечное, уч 64
	Местоположение земельного участка (при отсутствии присвоенного адреса)	–
	Дополнительные сведения о местоположении земельного участка	–
2	Площадь земельного участка ± величина погрешности определения площади ($P \pm \Delta P$), м ²	721 кв.м ± 9.40 кв.м
3	Формула, примененная для расчета предельной допустимой погрешности определения площади земельного участка (ΔP), м ²	$\Delta P = 3.5 * 0.10 * \sqrt{721} = 9.40$
4	Площадь земельного участка согласно сведениям Единого государственного реестра недвижимости ($P_{\text{кад}}$), м ²	1400

5	Оценка расхождения P и $P_{\text{кад}}$ ($P - P_{\text{кад}}$), M^2	679 кв.м
6	Предельный минимальный и максимальный размеры земельного участка ($P_{\text{мин}}$ и $P_{\text{макс}}$), M^2	—
7	Кадастровый или иной номер (обозначение) здания, сооружения, объекта незавершенного строительства, расположенного на земельном участке	—
8	Иные сведения	—

Сведения об уточняемых земельных участках

1. Сведения о характерных точках границы уточняемого земельного участка с кадастровым номером 69:06:0193702:190 Зона № 2

Обозначение характерных точек границ	Существующие координаты, м		Уточненные координаты, м		Метод определения координат	Средняя квадратическая погрешность определения координат характерной точки (Mt), м	Формулы, примененные для расчета средней квадратической погрешности определения координат характерной точки (Mt), м
	X	Y	X	Y			
1	2	3	4	5	6	7	8
н13У	—	—	383947.90	2181387.08	Метод спутниковых геодезических измерений (определений)	0.10	$Mt = \sqrt{(0.07^2 + 0.07^2)} = 0.10$
н14У	—	—	383929.53	2181383.76	Метод спутниковых геодезических измерений (определений)	0.10	$Mt = \sqrt{(0.07^2 + 0.07^2)} = 0.10$
н15У	—	—	383928.20	2181383.54	Метод спутниковых геодезических измерений (определений)	0.10	$Mt = \sqrt{(0.07^2 + 0.07^2)} = 0.10$
н16У	—	—	383932.1	2181359.	Метод	0.10	$Mt = \sqrt{(0.07^2 + 0.07^2)}$

			0	46	спутниковых геодезических измерений (определений)		.07 ²)=0.10
н17У	–	–	383951.44	2181363.04	Метод спутниковых геодезических измерений (определений)	0.10	$Mt = \sqrt{(0.07^2 + 0.07^2)} = 0.10$
н13У	–	–	383947.90	2181387.08	Метод спутниковых геодезических измерений (определений)	0.10	$Mt = \sqrt{(0.07^2 + 0.07^2)} = 0.10$

2. Сведения о частях границ уточняемого земельного участка с кадастровым номером 69:06:0193702:190

Обозначение части границ		Горизонтальное проложение (S), м	Описание прохождения части границ	Отметка о наличии земельного спора о местоположении границ земельного участка
от т.	до т.			
1	2	3	4	5
н13У	н14У	18.67	–	–
н14У	н15У	1.35	–	–
н15У	н16У	24.39	–	–
н16У	н17У	19.67	–	–
н17У	н13У	24.30	–	–

3. Общие сведения об уточняемом земельном участке с кадастровым номером 69:06:0193702:190

№ п/п	Наименование характеристики земельного участка	Значение характеристики
1	2	3
1	Адрес земельного участка	Российская Федерация, Тверская обл., СНТ Солнечное тер, 8 уч, Российская Федерация, Тверская область, г.о. Вышневолоцкий, тер. СНТ Солнечное, уч 8
	Местоположение земельного участка (при отсутствии присвоенного адреса)	–
	Дополнительные сведения о местоположении земельного участка	–
2	Площадь земельного участка ± величина погрешности определения площади ($P \pm \Delta P$), м ²	483 кв.м ± 7.69 кв.м
3	Формула, примененная для расчета	$\Delta P = 3.5 * 0.10 * \sqrt{483} = 7.69$

	предельной допустимой погрешности определения площади земельного участка (ΔP), м ²	
4	Площадь земельного участка согласно сведениям Единого государственного реестра недвижимости ($P_{\text{кад}}$), м ²	500
5	Оценка расхождения P и $P_{\text{кад}}$ ($P - P_{\text{кад}}$), м ²	17 кв.м
6	Предельный минимальный и максимальный размеры земельного участка ($P_{\text{мин}}$ и $P_{\text{макс}}$), м ²	–
7	Кадастровый или иной номер (обозначение) здания, сооружения, объекта незавершенного строительства, расположенного на земельном участке	–
8	Иные сведения	–

Сведения об уточняемых земельных участках

1. Сведения о характерных точках границы уточняемого земельного участка с кадастровым номером 69:06:0193702:188

Зона № 2

Обозначение характерных точек границ	Существующие координаты, м		Уточненные координаты, м		Метод определения координат	Средняя квадратическая погрешность определения координат характерной точки (Mt), м	Формулы, примененные для расчета средней квадратической погрешности определения координат характерной точки (Mt), м
	X	Y	X	Y			
1	2	3	4	5	6	7	8
н18У	–	–	383971.57	2181366.69	Метод спутниковых геодезических измерений (определений)	0.10	$Mt = \sqrt{(0.07^2 + 0.07^2)} = 0.10$
н19У	–	–	383968.34	2181391.17	Метод спутниковых геодезических измерений (определений)	0.10	$Mt = \sqrt{(0.07^2 + 0.07^2)} = 0.10$
н13У	–	–	383947.90	2181387.08	Метод спутниковых	0.10	$Mt = \sqrt{(0.07^2 + 0.07^2)} = 0.10$

					ых геодезических измерений (определений)		
н17У	–	–	383951.44	2181363.04	Метод спутниковых геодезических измерений (определений)	0.10	$Mt = \sqrt{(0.07^2 + 0.07^2)} = 0.10$
н18У	–	–	383971.57	2181366.69	Метод спутниковых геодезических измерений (определений)	0.10	$Mt = \sqrt{(0.07^2 + 0.07^2)} = 0.10$

2. Сведения о частях границ уточняемого земельного участка с кадастровым номером 69:06:0193702:188

Обозначение части границ		Горизонтальное проложение (S), м	Описание прохождения части границ	Отметка о наличии земельного спора о местоположении границ земельного участка
от г.	до г.			
1	2	3	4	5
н18У	н19У	24.69	–	–
н19У	н13У	20.85	–	–
н13У	н17У	24.30	–	–
н17У	н18У	20.46	–	–

3. Общие сведения об уточняемом земельном участке с кадастровым номером 69:06:0193702:188

№ п/п	Наименование характеристики земельного участка	Значение характеристики
1	2	3
1	Адрес земельного участка	Российская Федерация, Тверская обл., СНТ Солнечное тер, 23а уч, Российская Федерация, Тверская область, г.о. Вышневолоцкий, тер. СНТ Солнечное, уч 23а
	Местоположение земельного участка (при отсутствии присвоенного адреса)	–
	Дополнительные сведения о местоположении земельного участка	–
2	Площадь земельного участка ± величина погрешности определения площади ($P \pm \Delta P$), м ²	505 кв.м ± 7.87 кв.м
3	Формула, примененная для расчета предельной допустимой погрешности определения площади земельного	$\Delta P = 3.5 * 0.10 * \sqrt{505} = 7.87$

	участка (ΔP), м ²	
4	Площадь земельного участка согласно сведениям Единого государственного реестра недвижимости ($P_{\text{кад}}$), м ²	500
5	Оценка расхождения P и $P_{\text{кад}}$ ($P - P_{\text{кад}}$), м ²	5 кв.м
6	Предельный минимальный и максимальный размеры земельного участка ($P_{\text{мин}}$ и $P_{\text{макс}}$), м ²	–
7	Кадастровый или иной номер (обозначение) здания, сооружения, объекта незавершенного строительства, расположенного на земельном участке	–
8	Иные сведения	–

Сведения об уточняемых земельных участках

1. Сведения о характерных точках границы уточняемого земельного участка с кадастровым номером 69:06:0193702:187

Зона № 2

Обозначение характерных точек границ	Существующие координаты, м		Уточненные координаты, м		Метод определения координат	Средняя квадратическая погрешность определения координат характерной точки (Mt), м	Формулы, примененные для расчета средней квадратической погрешности определения координат характерной точки (Mt), м
	X	Y	X	Y			
1	2	3	4	5	6	7	8
н20У	–	–	383987.50	2181394.44	Метод спутниковых геодезических измерений (определений)	0.10	$Mt = \sqrt{(0.07^2 + 0.07^2)} = 0.10$
н21У	–	–	383985.74	2181394.14	Метод спутниковых геодезических измерений (определений)	0.10	$Mt = \sqrt{(0.07^2 + 0.07^2)} = 0.10$
н19У	–	–	383968.34	2181391.17	Метод спутниковых геодезических измерений (определений)	0.10	$Mt = \sqrt{(0.07^2 + 0.07^2)} = 0.10$

					ких измерений (определений)		
н18У	–	–	383971.57	2181366.69	Метод спутниковых геодезических измерений (определений)	0.10	$Mt=\sqrt{(0.07^2+0.07^2)}=0.10$
н22У	–	–	383992.42	2181370.36	Метод спутниковых геодезических измерений (определений)	0.10	$Mt=\sqrt{(0.07^2+0.07^2)}=0.10$
н20У	–	–	383987.50	2181394.44	Метод спутниковых геодезических измерений (определений)	0.10	$Mt=\sqrt{(0.07^2+0.07^2)}=0.10$

2. Сведения о частях границ уточняемого земельного участка с кадастровым номером 69:06:0193702:187

Обозначение части границ		Горизонтальное проложение (S), м	Описание прохождения части границ	Отметка о наличии земельного спора о местоположении границ земельного участка
от г.	до г.			
1	2	3	4	5
н20У	н21У	1.79	–	–
н21У	н19У	17.65	–	–
н19У	н18У	24.69	–	–
н18У	н22У	21.17	–	–
н22У	н20У	24.58	–	–

3. Общие сведения об уточняемом земельном участке с кадастровым номером 69:06:0193702:187

№ п/п	Наименование характеристики земельного участка	Значение характеристики
1	2	3
1	Адрес земельного участка	Российская Федерация, Тверская обл., СНТ Солнечное тер, 1 уч, Российская Федерация, Тверская область, г.о. Вышневолоцкий, тер. СНТ Солнечное, уч 1
	Местоположение земельного участка (при отсутствии присвоенного адреса)	–
	Дополнительные сведения о	–

	местоположении земельного участка	
2	Площадь земельного участка \pm величина погрешности определения площади ($P \pm \Delta P$), м ²	500 кв.м \pm 7.83 кв.м
3	Формула, примененная для расчета предельной допустимой погрешности определения площади земельного участка (ΔP), м ²	$\Delta P = 3.5 * 0.10 * \sqrt{500} = 7.83$
4	Площадь земельного участка согласно сведениям Единого государственного реестра недвижимости ($P_{\text{кад}}$), м ²	500
5	Оценка расхождения P и $P_{\text{кад}}$ ($P - P_{\text{кад}}$), м ²	0 кв.м
6	Предельный минимальный и максимальный размеры земельного участка ($P_{\text{мин}}$ и $P_{\text{макс}}$), м ²	–
7	Кадастровый или иной номер (обозначение) здания, сооружения, объекта незавершенного строительства, расположенного на земельном участке	–
8	Иные сведения	–

Сведения об уточняемых земельных участках

1. Сведения о характерных точках границы уточняемого земельного участка с кадастровым номером 69:06:0193702:186 Зона № 2

Обозначение характерных точек границ	Существующие координаты, м		Уточненные координаты, м		Метод определения координат	Средняя квадратическая погрешность определения координат характерной точки (Mt), м	Формулы, примененные для расчета средней квадратической погрешности определения координат характерной точки (Mt), м
	X	Y	X	Y			
1	2	3	4	5	6	7	8
н23У	–	–	384008.17	2181398.06	Метод спутниковых геодезических измерений (определений)	0.10	$Mt = \sqrt{(0.07^2 + 0.07^2)} = 0.10$
н20У	–	–	383987.50	2181394.44	Метод спутниковых геодезических	0.10	$Mt = \sqrt{(0.07^2 + 0.07^2)} = 0.10$

					измерений (определен ий)		
н22У	–	–	383992.4 2	2181370. 36	Метод спутников ых геодезичес ких измерений (определен ий)	0.10	$Mt=\sqrt{(0.07^2+0.07^2)}=0.10$
н24У	–	–	384011.9 7	2181373. 74	Метод спутников ых геодезичес ких измерений (определен ий)	0.10	$Mt=\sqrt{(0.07^2+0.07^2)}=0.10$
н23У	–	–	384008.1 7	2181398. 06	Метод спутников ых геодезичес ких измерений (определен ий)	0.10	$Mt=\sqrt{(0.07^2+0.07^2)}=0.10$

**2. Сведения о частях границ уточняемого земельного участка с кадастровым номером
69:06:0193702:186**

Обозначение части границ		Горизонтальное проложение (S), м	Описание прохождения части границ	Отметка о наличии земельного спора о местоположении границ земельного участка
от т.	до т.			
1	2	3	4	5
н23У	н20У	20.98	–	–
н20У	н22У	24.58	–	–
н22У	н24У	19.84	–	–
н24У	н23У	24.62	–	–

**3. Общие сведения об уточняемом земельном участке с кадастровым номером
69:06:0193702:186**

№ п/п	Наименование характеристики земельного участка	Значение характеристики
1	2	3
1	Адрес земельного участка	Российская Федерация, Тверская обл., СНТ Солнечное тер, 91 уч, Российская Федерация, Тверская область, г.о. Вышневолоцкий, тер. СНТ Солнечное, уч 91
	Местоположение земельного участка (при отсутствии присвоенного адреса)	–
	Дополнительные сведения о местоположении земельного участка	–
2	Площадь земельного участка ±	502 кв.м ± 7.84 кв.м

	величина погрешности определения площади ($P \pm \Delta P$), м ²	
3	Формула, примененная для расчета предельной допустимой погрешности определения площади земельного участка (ΔP), м ²	$\Delta P = 3.5 * 0.10 * \sqrt{502} = 7.84$
4	Площадь земельного участка согласно сведениям Единого государственного реестра недвижимости ($P_{\text{кад}}$), м ²	500
5	Оценка расхождения P и $P_{\text{кад}}$ ($P - P_{\text{кад}}$), м ²	2 кв.м
6	Предельный минимальный и максимальный размеры земельного участка ($P_{\text{мин}}$ и $P_{\text{макс}}$), м ²	–
7	Кадастровый или иной номер (обозначение) здания, сооружения, объекта незавершенного строительства, расположенного на земельном участке	–
8	Иные сведения	–

Сведения об уточняемых земельных участках

1. Сведения о характерных точках границы уточняемого земельного участка с кадастровым номером 69:06:0193702:185 Зона № 2

Обозначение характерных точек границ	Существующие координаты, м		Уточненные координаты, м		Метод определения координат	Средняя квадратическая погрешность определения координат характерной точки (Mt), м	Формулы, примененные для расчета средней квадратической погрешности определения координат характерной точки (Mt), м
	X	Y	X	Y			
1	2	3	4	5	6	7	8
н25У	–	–	384051.04	2181380.94	Метод спутниковых геодезических измерений (определений)	0.10	$Mt = \sqrt{(0.07^2 + 0.07^2)} = 0.10$
н26У	–	–	384046.98	2181405.47	Метод спутниковых геодезических измерений (определений)	0.10	$Mt = \sqrt{(0.07^2 + 0.07^2)} = 0.10$

н27У	–	–	384027.3 2	2181401. 64	Метод спутниковых геодезических измерений (определений)	0.10	$Mt=\sqrt{(0.07^2+0.07^2)}=0.10$
н28У	–	–	384031.8 7	2181377. 42	Метод спутниковых геодезических измерений (определений)	0.10	$Mt=\sqrt{(0.07^2+0.07^2)}=0.10$
н25У	–	–	384051.0 4	2181380. 94	Метод спутниковых геодезических измерений (определений)	0.10	$Mt=\sqrt{(0.07^2+0.07^2)}=0.10$

2. Сведения о частях границ уточняемого земельного участка с кадастровым номером 69:06:0193702:185

Обозначение части границ		Горизонтальное проложение (S), м	Описание прохождения части границ	Отметка о наличии земельного спора о местоположении границ земельного участка
от г.	до г.			
1	2	3	4	5
н25У	н26У	24.86	–	–
н26У	н27У	20.03	–	–
н27У	н28У	24.64	–	–
н28У	н25У	19.49	–	–

3. Общие сведения об уточняемом земельном участке с кадастровым номером 69:06:0193702:185

№ п/п	Наименование характеристики земельного участка	Значение характеристики
1	2	3
1	Адрес земельного участка	Российская Федерация, Тверская обл., СНТ Солнечное тер, 19 уч, Российская Федерация, Тверская область, г.о. Вышневолоцкий, тер. СНТ Солнечное, уч 19
	Местоположение земельного участка (при отсутствии присвоенного адреса)	–
	Дополнительные сведения о местоположении земельного участка	–
2	Площадь земельного участка ± величина погрешности определения площади ($P \pm \Delta P$), м ²	489 кв.м ± 7.74 кв.м

3	Формула, примененная для расчета предельной допустимой погрешности определения площади земельного участка (ΔP), м ²	$\Delta P = 3.5 * 0.10 * \sqrt{489} = 7.74$
4	Площадь земельного участка согласно сведениям Единого государственного реестра недвижимости ($P_{\text{кад}}$), м ²	500
5	Оценка расхождения P и $P_{\text{кад}}$ ($P - P_{\text{кад}}$), м ²	11 кв.м
6	Предельный минимальный и максимальный размеры земельного участка ($P_{\text{мин}}$ и $P_{\text{макс}}$), м ²	–
7	Кадастровый или иной номер (обозначение) здания, сооружения, объекта незавершенного строительства, расположенного на земельном участке	–
8	Иные сведения	–

Сведения об уточняемых земельных участках

1. Сведения о характерных точках границы уточняемого земельного участка с кадастровым номером 69:06:0193702:182

Зона № 2

Обозначение характерных точек границ	Существующие координаты, м		Уточненные координаты, м		Метод определения координат	Средняя квадратическая погрешность определения координат характерной точки (Mt), м	Формулы, примененные для расчета средней квадратической погрешности определения координат характерной точки (Mt), м
	X	Y	X	Y			
1	2	3	4	5	6	7	8
н29У	–	–	384070.13	2181384.75	Метод спутниковых геодезических измерений (определений)	0.10	$Mt = \sqrt{(0.07^2 + 0.07^2)} = 0.10$
н30У	–	–	384065.87	2181409.04	Метод спутниковых геодезических измерений (определений)	0.10	$Mt = \sqrt{(0.07^2 + 0.07^2)} = 0.10$
н26У	–	–	384046.9	2181405.	Метод	0.10	$Mt = \sqrt{(0.07^2 + 0.07^2)}$

			8	47	спутниковых геодезических измерений (определений)		.07 ²)=0.10
н25У	–	–	384051.04	2181380.94	Метод спутниковых геодезических измерений (определений)	0.10	$Mt = \sqrt{(0.07^2 + 0.07^2)} = 0.10$
н29У	–	–	384070.13	2181384.75	Метод спутниковых геодезических измерений (определений)	0.10	$Mt = \sqrt{(0.07^2 + 0.07^2)} = 0.10$

2. Сведения о частях границ уточняемого земельного участка с кадастровым номером 69:06:0193702:182

Обозначение части границ		Горизонтальное проложение (S), м	Описание прохождения части границ	Отметка о наличии земельного спора о местоположении границ земельного участка
от т. 1	до т. 2			
		3	4	5
н29У	н30У	24.66	–	–
н30У	н26У	19.22	–	–
н26У	н25У	24.86	–	–
н25У	н29У	19.47	–	–

3. Общие сведения об уточняемом земельном участке с кадастровым номером 69:06:0193702:182

№ п/п	Наименование характеристики земельного участка	Значение характеристики
1	2	3
1	Адрес земельного участка	Российская Федерация, Тверская обл., СНТ Солнечное тер, 36 уч, Российская Федерация, Тверская область, г.о. Вышневолоцкий, тер. СНТ Солнечное, уч 36
	Местоположение земельного участка (при отсутствии присвоенного адреса)	–
	Дополнительные сведения о местоположении земельного участка	–
2	Площадь земельного участка ± величина погрешности определения площади ($P \pm \Delta P$), м ²	479 кв.м ± 7.66 кв.м
3	Формула, примененная для расчета предельной допустимой погрешности	$\Delta P = 3.5 * 0.10 * \sqrt{479} = 7.66$

	определения площади земельного участка (ΔP), m^2	
4	Площадь земельного участка согласно сведениям Единого государственного реестра недвижимости ($P_{\text{кад}}$), m^2	500
5	Оценка расхождения P и $P_{\text{кад}}$ ($P - P_{\text{кад}}$), m^2	21 кв.м
6	Предельный минимальный и максимальный размеры земельного участка ($P_{\text{мин}}$ и $P_{\text{макс}}$), m^2	–
7	Кадастровый или иной номер (обозначение) здания, сооружения, объекта незавершенного строительства, расположенного на земельном участке	–
8	Иные сведения	–

Сведения об уточняемых земельных участках

1. Сведения о характерных точках границы уточняемого земельного участка с кадастровым номером 69:06:0193702:181 Зона № 2

Обозначение характерных точек границ	Существующие координаты, м		Уточненные координаты, м		Метод определения координат	Средняя квадратическая погрешность определения координат характерной точки (Mt), м	Формулы, примененные для расчета средней квадратической погрешности определения координат характерной точки (Mt), м
	X	Y	X	Y			
1	2	3	4	5	6	7	8
н31У	–	–	384085.79	2181412.87	Метод спутниковых геодезических измерений (определений)	0.10	$Mt = \sqrt{(0.07^2 + 0.07^2)} = 0.10$
н30У	–	–	384065.87	2181409.04	Метод спутниковых геодезических измерений (определений)	0.10	$Mt = \sqrt{(0.07^2 + 0.07^2)} = 0.10$
н29У	–	–	384070.13	2181384.75	Метод спутниковых	0.10	$Mt = \sqrt{(0.07^2 + 0.07^2)} = 0.10$

					геодезических измерений (определений)		
н32У	–	–	384090.26	2181388.57	Метод спутниковых геодезических измерений (определений)	0.10	$Mt=\sqrt{(0.07^2+0.07^2)}=0.10$
н33У	–	–	384089.47	2181392.85	Метод спутниковых геодезических измерений (определений)	0.10	$Mt=\sqrt{(0.07^2+0.07^2)}=0.10$
н31У	–	–	384085.79	2181412.87	Метод спутниковых геодезических измерений (определений)	0.10	$Mt=\sqrt{(0.07^2+0.07^2)}=0.10$

2. Сведения о частях границ уточняемого земельного участка с кадастровым номером 69:06:0193702:181

Обозначение части границ		Горизонтальное проложение (S), м	Описание прохождения части границ	Отметка о наличии земельного спора о местоположении границ земельного участка
от т.	до т.			
1	2	3	4	5
н31У	н30У	20.28	–	–
н30У	н29У	24.66	–	–
н29У	н32У	20.49	–	–
н32У	н33У	4.35	–	–
н33У	н31У	20.36	–	–

3. Общие сведения об уточняемом земельном участке с кадастровым номером 69:06:0193702:181

№ п/п	Наименование характеристики земельного участка	Значение характеристики
1	2	3
1	Адрес земельного участка	Российская Федерация, Тверская обл., СНТ Солнечное тер, Российская Федерация, Тверская область, г.о. Вышневолоцкий, тер. СНТ Солнечное
	Местоположение земельного участка (при отсутствии присвоенного адреса)	–

	Дополнительные сведения о местоположении земельного участка	–
2	Площадь земельного участка ± величина погрешности определения площади ($P \pm \Delta P$), м ²	503 кв.м ± 7.85 кв.м
3	Формула, примененная для расчета предельной допустимой погрешности определения площади земельного участка (ΔP), м ²	$\Delta P = 3.5 * 0.10 * \sqrt{503} = 7.85$
4	Площадь земельного участка согласно сведениям Единого государственного реестра недвижимости ($P_{\text{кад}}$), м ²	500
5	Оценка расхождения P и $P_{\text{кад}}$ ($P - P_{\text{кад}}$), м ²	3 кв.м
6	Предельный минимальный и максимальный размеры земельного участка ($P_{\text{мин}}$ и $P_{\text{макс}}$), м ²	–
7	Кадастровый или иной номер (обозначение) здания, сооружения, объекта незавершенного строительства, расположенного на земельном участке	–
8	Иные сведения	–

Сведения об уточняемых земельных участках

1. Сведения о характерных точках границы уточняемого земельного участка с кадастровым номером 69:06:0193702:191

Зона № 2

Обозначение характерных точек границ	Существующие координаты, м		Уточненные координаты, м		Метод определения координат	Средняя квадратическая погрешность определения координат характерной точки (Mt), м	Формулы, примененные для расчета средней квадратической погрешности определения координат характерной точки (Mt), м
	X	Y	X	Y			
1	2	3	4	5	6	7	8
н14У	–	–	383929.53	2181383.76	Метод спутниковых геодезических измерений (определений)	0.10	$Mt = \sqrt{(0.07^2 + 0.07^2)} = 0.10$
н13У	–	–	383947.90	2181387.08	Метод спутниковых геодезических измерений (определений)	0.10	$Mt = \sqrt{(0.07^2 + 0.07^2)} = 0.10$

					ких измерений (определений)		
н34У	–	–	383943.85	2181411.24	Метод спутниковых геодезических измерений (определений)	0.10	$Mt=\sqrt{(0.07^2+0.07^2)}=0.10$
н35У	–	–	383925.04	2181407.81	Метод спутниковых геодезических измерений (определений)	0.10	$Mt=\sqrt{(0.07^2+0.07^2)}=0.10$
н14У	–	–	383929.53	2181383.76	Метод спутниковых геодезических измерений (определений)	0.10	$Mt=\sqrt{(0.07^2+0.07^2)}=0.10$

2. Сведения о частях границ уточняемого земельного участка с кадастровым номером 69:06:0193702:191

Обозначение части границ		Горизонтальное проложение (S), м	Описание прохождения части границ	Отметка о наличии земельного спора о местоположении границ земельного участка
от т.	до т.			
1	2	3	4	5
н14У	н13У	18.67	–	–
н13У	н34У	24.50	–	–
н34У	н35У	19.12	–	–
н35У	н14У	24.47	–	–

3. Общие сведения об уточняемом земельном участке с кадастровым номером 69:06:0193702:191

№ п/п	Наименование характеристики земельного участка	Значение характеристики
1	2	3
1	Адрес земельного участка	Российская Федерация, Тверская обл., СНТ Солнечное тер, Российская Федерация, Тверская область, г.о. Вышневолоцкий, тер. СНТ Солнечное
	Местоположение земельного участка (при отсутствии присвоенного адреса)	–
	Дополнительные сведения о местоположении земельного участка	–

2	Площадь земельного участка ± величина погрешности определения площади ($P \pm \Delta P$), м ²	463 кв.м ± 7.53 кв.м
3	Формула, примененная для расчета предельной допустимой погрешности определения площади земельного участка (ΔP), м ²	$\Delta P = 3.5 * 0.10 * \sqrt{463} = 7.53$
4	Площадь земельного участка согласно сведениям Единого государственного реестра недвижимости ($P_{\text{кад}}$), м ²	500
5	Оценка расхождения P и $P_{\text{кад}}$ ($P - P_{\text{кад}}$), м ²	37 кв.м
6	Предельный минимальный и максимальный размеры земельного участка ($P_{\text{мин}}$ и $P_{\text{макс}}$), м ²	–
7	Кадастровый или иной номер (обозначение) здания, сооружения, объекта незавершенного строительства, расположенного на земельном участке	–
8	Иные сведения	–

Сведения об уточняемых земельных участках

1. Сведения о характерных точках границы уточняемого земельного участка с кадастровым номером 69:06:0193702:192

Зона № 2

Обозначение характерных точек границ	Существующие координаты, м		Уточненные координаты, м		Метод определения координат	Средняя квадратическая погрешность определения координат характерной точки (Mt), м	Формулы, примененные для расчета средней квадратической погрешности определения координат характерной точки (Mt), м
	X	Y	X	Y			
1	2	3	4	5	6	7	8
н13У	–	–	383947.9 0	2181387. 08	Метод спутниковых геодезических измерений (определений)	0.10	$Mt = \sqrt{(0.07^2 + 0.07^2)} = 0.10$
н19У	–	–	383968.3 4	2181391. 17	Метод спутниковых геодезических измерений	0.10	$Mt = \sqrt{(0.07^2 + 0.07^2)} = 0.10$

					(определен ий)		
н36У	–	–	383964.6 0	2181415. 01	Метод спутников ых геодезичес ких измерений (определен ий)	0.10	$Mt=\sqrt{(0.07^2+0.07^2)}=0.10$
н34У	–	–	383943.8 5	2181411. 24	Метод спутников ых геодезичес ких измерений (определен ий)	0.10	$Mt=\sqrt{(0.07^2+0.07^2)}=0.10$
н13У	–	–	383947.9 0	2181387. 08	Метод спутников ых геодезичес ких измерений (определен ий)	0.10	$Mt=\sqrt{(0.07^2+0.07^2)}=0.10$

**2. Сведения о частях границ уточняемого земельного участка с кадастровым номером
69:06:0193702:192**

Обозначение части границ		Горизонтальное проложение (S), м	Описание прохождения части границ	Отметка о наличии земельного спора о местоположении границ земельного участка
от т.	до т.			
1	2	3	4	5
н13У	н19У	20.85	–	–
н19У	н36У	24.13	–	–
н36У	н34У	21.09	–	–
н34У	н13У	24.50	–	–

**3. Общие сведения об уточняемом земельном участке с кадастровым номером
69:06:0193702:192**

№ п/п	Наименование характеристики земельного участка	Значение характеристики
1	2	3
1	Адрес земельного участка	Российская Федерация, Тверская обл., СНТ Солнечное тер, Российская Федерация, Тверская область, г.о. Вышневолоцкий, тер. СНТ Солнечное
	Местоположение земельного участка (при отсутствии присвоенного адреса)	–
	Дополнительные сведения о местоположении земельного участка	–
2	Площадь земельного участка ± величина погрешности определения	510 кв.м ± 7.90 кв.м

	площади ($P \pm \Delta P$), м ²	
3	Формула, примененная для расчета предельной допустимой погрешности определения площади земельного участка (ΔP), м ²	$\Delta P = 3.5 * 0.10 * \sqrt{510} = 7.90$
4	Площадь земельного участка согласно сведениям Единого государственного реестра недвижимости ($P_{\text{кад}}$), м ²	500
5	Оценка расхождения P и $P_{\text{кад}}$ ($P - P_{\text{кад}}$), м ²	10 кв.м
6	Предельный минимальный и максимальный размеры земельного участка ($P_{\text{мин}}$ и $P_{\text{макс}}$), м ²	–
7	Кадастровый или иной номер (обозначение) здания, сооружения, объекта незавершенного строительства, расположенного на земельном участке	–
8	Иные сведения	–

Сведения об уточняемых земельных участках

1. Сведения о характерных точках границы уточняемого земельного участка с кадастровым номером 69:06:0193702:196

Зона № 2

Обозначение характерных точек границ	Существующие координаты, м		Уточненные координаты, м		Метод определения координат	Средняя квадратическая погрешность определения координат характерной точки (Mt), м	Формулы, примененные для расчета средней квадратической погрешности определения координат характерной точки (Mt), м
	X	Y	X	Y			
1	2	3	4	5	6	7	8
н19У	–	–	383968.34	2181391.17	Метод спутниковых геодезических измерений (определений)	0.10	$Mt = \sqrt{(0.07^2 + 0.07^2)} = 0.10$
н21У	–	–	383985.74	2181394.14	Метод спутниковых геодезических измерений (определений)	0.10	$Mt = \sqrt{(0.07^2 + 0.07^2)} = 0.10$

н37У	–	–	383982.4 3	2181418. 12	Метод спутниковых геодезических измерений (определений)	0.10	$Mt=\sqrt{(0.07^2+0.07^2)}=0.10$
н36У	–	–	383964.6 0	2181415. 01	Метод спутниковых геодезических измерений (определений)	0.10	$Mt=\sqrt{(0.07^2+0.07^2)}=0.10$
н19У	–	–	383968.3 4	2181391. 17	Метод спутниковых геодезических измерений (определений)	0.10	$Mt=\sqrt{(0.07^2+0.07^2)}=0.10$

2. Сведения о частях границ уточняемого земельного участка с кадастровым номером 69:06:0193702:196

Обозначение части границ		Горизонтальное проложение (S), м	Описание прохождения части границ	Отметка о наличии земельного спора о местоположении границ земельного участка
от т.	до т.			
1	2	3	4	5
н19У	н21У	17.65	–	–
н21У	н37У	24.21	–	–
н37У	н36У	18.10	–	–
н36У	н19У	24.13	–	–

3. Общие сведения об уточняемом земельном участке с кадастровым номером 69:06:0193702:196

№ п/п	Наименование характеристики земельного участка	Значение характеристики
1	2	3
1	Адрес земельного участка	Российская Федерация, Тверская обл., СНТ Солнечное тер, 153 уч, Российская Федерация, Тверская область, г.о. Вышневолоцкий, тер. СНТ Солнечное, уч 153
	Местоположение земельного участка (при отсутствии присвоенного адреса)	–
	Дополнительные сведения о местоположении земельного участка	–
2	Площадь земельного участка ± величина погрешности определения площади ($P \pm \Delta P$), м ²	432 кв.м ± 7.27 кв.м
3	Формула, примененная для расчета	$\Delta P = 3.5 * 0.10 * \sqrt{432} = 7.27$

	предельной допустимой погрешности определения площади земельного участка (ΔP), м ²	
4	Площадь земельного участка согласно сведениям Единого государственного реестра недвижимости ($P_{\text{кад}}$), м ²	400
5	Оценка расхождения P и $P_{\text{кад}}$ ($P - P_{\text{кад}}$), м ²	32 кв.м
6	Предельный минимальный и максимальный размеры земельного участка ($P_{\text{мин}}$ и $P_{\text{макс}}$), м ²	–
7	Кадастровый или иной номер (обозначение) здания, сооружения, объекта незавершенного строительства, расположенного на земельном участке	–
8	Иные сведения	–

Сведения об уточняемых земельных участках

1. Сведения о характерных точках границы уточняемого земельного участка с кадастровым номером 69:06:0193702:194

Зона № 2

Обозначение характерных точек границ	Существующие координаты, м		Уточненные координаты, м		Метод определения координат	Средняя квадратическая погрешность определения координат характерной точки (Mt), м	Формулы, примененные для расчета средней квадратической погрешности определения координат характерной точки (Mt), м
	X	Y	X	Y			
1	2	3	4	5	6	7	8
н21У	–	–	383985.74	2181394.14	Метод спутниковых геодезических измерений (определений)	0.10	$Mt = \sqrt{(0.07^2 + 0.07^2)} = 0.10$
н20У	–	–	383987.50	2181394.44	Метод спутниковых геодезических измерений (определений)	0.10	$Mt = \sqrt{(0.07^2 + 0.07^2)} = 0.10$
н23У	–	–	384008.17	2181398.06	Метод спутников	0.10	$Mt = \sqrt{(0.07^2 + 0.07^2)} = 0.10$

					ых геодезических измерений (определений)		
н38У	–	–	384004.14	2181422.20	Метод спутниковых геодезических измерений (определений)	0.10	$Mt=\sqrt{(0.07^2+0.07^2)}=0.10$
н37У	–	–	383982.43	2181418.12	Метод спутниковых геодезических измерений (определений)	0.10	$Mt=\sqrt{(0.07^2+0.07^2)}=0.10$
н21У	–	–	383985.74	2181394.14	Метод спутниковых геодезических измерений (определений)	0.10	$Mt=\sqrt{(0.07^2+0.07^2)}=0.10$

2. Сведения о частях границ уточняемого земельного участка с кадастровым номером 69:06:0193702:194

Обозначение части границ		Горизонтальное проложение (S), м	Описание прохождения части границ	Отметка о наличии земельного спора о местоположении границ земельного участка
от т. 1	до т. 2			
н21У	н20У	1.79	–	–
н20У	н23У	20.98	–	–
н23У	н38У	24.47	–	–
н38У	н37У	22.09	–	–
н37У	н21У	24.21	–	–

3. Общие сведения об уточняемом земельном участке с кадастровым номером 69:06:0193702:194

№ п/п	Наименование характеристики земельного участка	Значение характеристики
1	2	3
1	Адрес земельного участка	Российская Федерация, Тверская обл., СНТ Солнечное тер, 6А уч, Российская Федерация, Тверская область, г.о. Вышневолоцкий, тер. СНТ Солнечное, уч 6А
	Местоположение земельного участка (при отсутствии присвоенного)	–

	адреса)	
	Дополнительные сведения о местоположении земельного участка	—
2	Площадь земельного участка ± величина погрешности определения площади ($P \pm \Delta P$), м ²	546 кв.м ± 8.18 кв.м
3	Формула, примененная для расчета предельной допустимой погрешности определения площади земельного участка (ΔP), м ²	$\Delta P = 3.5 * 0.10 * \sqrt{546} = 8.18$
4	Площадь земельного участка согласно сведениям Единого государственного реестра недвижимости ($P_{\text{кад}}$), м ²	500
5	Оценка расхождения P и $P_{\text{кад}}$ ($P - P_{\text{кад}}$), м ²	46 кв.м
6	Предельный минимальный и максимальный размеры земельного участка ($P_{\text{мин}}$ и $P_{\text{макс}}$), м ²	—
7	Кадастровый или иной номер (обозначение) здания, сооружения, объекта незавершенного строительства, расположенного на земельном участке	—
8	Иные сведения	—

Сведения об уточняемых земельных участках

1. Сведения о характерных точках границы уточняемого земельного участка с кадастровым номером 69:06:0193702:197

Зона № 2

Обозначение характерных точек границ	Существующие координаты, м		Уточненные координаты, м		Метод определения координат	Средняя квадратическая погрешность определения координат характерной точки (Mt), м	Формулы, примененные для расчета средней квадратической погрешности определения координат характерной точки (Mt), м
	X	Y	X	Y			
1	2	3	4	5	6	7	8
н23У	—	—	384008.17	2181398.06	Метод спутниковых геодезических измерений (определений)	0.10	$Mt = \sqrt{(0.07^2 + 0.07^2)} = 0.10$
н27У	—	—	384027.32	2181401.64	Метод спутниковых	0.10	$Mt = \sqrt{(0.07^2 + 0.07^2)} = 0.10$

					геодезических измерений (определений)		
н39У	–	–	384023.28	2181425.72	Метод спутниковых геодезических измерений (определений)	0.10	$Mt=\sqrt{(0.07^2+0.07^2)}=0.10$
н38У	–	–	384004.14	2181422.20	Метод спутниковых геодезических измерений (определений)	0.10	$Mt=\sqrt{(0.07^2+0.07^2)}=0.10$
н23У	–	–	384008.17	2181398.06	Метод спутниковых геодезических измерений (определений)	0.10	$Mt=\sqrt{(0.07^2+0.07^2)}=0.10$

2. Сведения о частях границ уточняемого земельного участка с кадастровым номером 69:06:0193702:197

Обозначение части границ		Горизонтальное проложение (S), м	Описание прохождения части границ	Отметка о наличии земельного спора о местоположении границ земельного участка
от т.	до т.			
1	2	3	4	5
н23У	н27У	19.48	–	–
н27У	н39У	24.42	–	–
н39У	н38У	19.46	–	–
н38У	н23У	24.47	–	–

3. Общие сведения об уточняемом земельном участке с кадастровым номером 69:06:0193702:197

№ п/п	Наименование характеристики земельного участка	Значение характеристики
1	2	3
1	Адрес земельного участка	Российская Федерация, Тверская обл., СНТ Солнечное тер, 43 уч, Российская Федерация, Тверская область, г.о. Вышневолоцкий, тер. СНТ Солнечное, уч 43
	Местоположение земельного участка (при отсутствии присвоенного адреса)	–
	Дополнительные сведения о	–

	местоположении земельного участка	
2	Площадь земельного участка \pm величина погрешности определения площади ($P \pm \Delta P$), м ²	476 кв.м \pm 7.64 кв.м
3	Формула, примененная для расчета предельной допустимой погрешности определения площади земельного участка (ΔP), м ²	$\Delta P = 3.5 * 0.10 * \sqrt{476} = 7.64$
4	Площадь земельного участка согласно сведениям Единого государственного реестра недвижимости ($P_{\text{кад}}$), м ²	500
5	Оценка расхождения P и $P_{\text{кад}}$ ($P - P_{\text{кад}}$), м ²	24 кв.м
6	Предельный минимальный и максимальный размеры земельного участка ($P_{\text{мин}}$ и $P_{\text{макс}}$), м ²	–
7	Кадастровый или иной номер (обозначение) здания, сооружения, объекта незавершенного строительства, расположенного на земельном участке	–
8	Иные сведения	–

Сведения об уточняемых земельных участках

1. Сведения о характерных точках границы уточняемого земельного участка с кадастровым номером 69:06:0193702:201 Зона № 2

Обозначение характерных точек границ	Существующие координаты, м		Уточненные координаты, м		Метод определения координат	Средняя квадратическая погрешность определения координат характерной точки (Mt), м	Формулы, примененные для расчета средней квадратической погрешности определения координат характерной точки (Mt), м
	X	Y	X	Y			
1	2	3	4	5	6	7	8
н27У	–	–	384027.3 2	2181401. 64	Метод спутниковых геодезических измерений (определений)	0.10	$Mt = \sqrt{(0.07^2 + 0.07^2)} = 0.10$
н26У	–	–	384046.9 8	2181405. 47	Метод спутниковых геодезических	0.10	$Mt = \sqrt{(0.07^2 + 0.07^2)} = 0.10$

					измерений (определен ий)		
н40У	–	–	384042.3 9	2181429. 18	Метод спутников ых геодезичес ких измерений (определен ий)	0.10	$Mt=\sqrt{(0.07^2+0..07^2)}=0.10$
н39У	–	–	384023.2 8	2181425. 72	Метод спутников ых геодезичес ких измерений (определен ий)	0.10	$Mt=\sqrt{(0.07^2+0..07^2)}=0.10$
н27У	–	–	384027.3 2	2181401. 64	Метод спутников ых геодезичес ких измерений (определен ий)	0.10	$Mt=\sqrt{(0.07^2+0..07^2)}=0.10$

**2. Сведения о частях границ уточняемого земельного участка с кадастровым номером
69:06:0193702:201**

Обозначение части границ		Горизонтальное проложение (S), м	Описание прохождения части границ	Отметка о наличии земельного спора о местоположении границ земельного участка
от т.	до т.			
1	2	3	4	5
н27У	н26У	20.03	–	–
н26У	н40У	24.15	–	–
н40У	н39У	19.42	–	–
н39У	н27У	24.42	–	–

**3. Общие сведения об уточняемом земельном участке с кадастровым номером
69:06:0193702:201**

№ п/п	Наименование характеристики земельного участка	Значение характеристики
1	2	3
1	Адрес земельного участка	Российская Федерация, Тверская обл., СНТ Солнечное тер, 51 уч, Российская Федерация, Тверская область, г.о. Вышневолоцкий, тер. СНТ Солнечное, уч 51
	Местоположение земельного участка (при отсутствии присвоенного адреса)	–
	Дополнительные сведения о местоположении земельного участка	–
2	Площадь земельного участка ±	479 кв.м ± 7.66 кв.м

	величина погрешности определения площади ($P \pm \Delta P$), м ²	
3	Формула, примененная для расчета предельной допустимой погрешности определения площади земельного участка (ΔP), м ²	$\Delta P = 3.5 * 0.10 * \sqrt{479} = 7.66$
4	Площадь земельного участка согласно сведениям Единого государственного реестра недвижимости ($P_{\text{кад}}$), м ²	500
5	Оценка расхождения P и $P_{\text{кад}}$ ($P - P_{\text{кад}}$), м ²	21 кв.м
6	Предельный минимальный и максимальный размеры земельного участка ($P_{\text{мин}}$ и $P_{\text{макс}}$), м ²	–
7	Кадастровый или иной номер (обозначение) здания, сооружения, объекта незавершенного строительства, расположенного на земельном участке	–
8	Иные сведения	–

Сведения об уточняемых земельных участках

1. Сведения о характерных точках границы уточняемого земельного участка с кадастровым номером 69:06:0193702:202 Зона № 2

Обозначение характерных точек границ	Существующие координаты, м		Уточненные координаты, м		Метод определения координат	Средняя квадратическая погрешность определения координат характерной точки (Mt), м	Формулы, примененные для расчета средней квадратической погрешности определения координат характерной точки (Mt), м
	X	Y	X	Y			
1	2	3	4	5	6	7	8
н26У	–	–	384046.98	2181405.47	Метод спутниковых геодезических измерений (определений)	0.10	$Mt = \sqrt{(0.07^2 + 0.07^2)} = 0.10$
н30У	–	–	384065.87	2181409.04	Метод спутниковых геодезических измерений (определений)	0.10	$Mt = \sqrt{(0.07^2 + 0.07^2)} = 0.10$

н41У	–	–	384061.8 1	2181432. 76	ий) Метод спутников ых геодезичес ких измерений (определен ий)	0.10	$Mt=\sqrt{(0.07^2+0.07^2)}=0.10$
н40У	–	–	384042.3 9	2181429. 18	Метод спутников ых геодезичес ких измерений (определен ий)	0.10	$Mt=\sqrt{(0.07^2+0.07^2)}=0.10$
н26У	–	–	384046.9 8	2181405. 47	Метод спутников ых геодезичес ких измерений (определен ий)	0.10	$Mt=\sqrt{(0.07^2+0.07^2)}=0.10$

**2. Сведения о частях границ уточняемого земельного участка с кадастровым номером
69:06:0193702:202**

Обозначение части границ		Горизонтальное проложение (S), м	Описание прохождения части границ	Отметка о наличии земельного спора о местоположении границ земельного участка
от г.	до г.			
1	2	3	4	5
н26У	н30У	19.22	–	–
н30У	н41У	24.06	–	–
н41У	н40У	19.75	–	–
н40У	н26У	24.15	–	–

**3. Общие сведения об уточняемом земельном участке с кадастровым номером
69:06:0193702:202**

№ п/п	Наименование характеристики земельного участка	Значение характеристики
1	2	3
1	Адрес земельного участка	Российская Федерация, Тверская обл., СНТ Солнечное тер, Российская Федерация, Тверская область, г.о. Вышневолоцкий, тер. СНТ Солнечное
	Местоположение земельного участка (при отсутствии присвоенного адреса)	–
	Дополнительные сведения о местоположении земельного участка	–
2	Площадь земельного участка ± величина погрешности определения площади ($P \pm \Delta P$), м ²	470 кв.м ± 7.59 кв.м

3	Формула, примененная для расчета предельной допустимой погрешности определения площади земельного участка (ΔP), м ²	$\Delta P = 3.5 * 0.10 * \sqrt{470} = 7.59$
4	Площадь земельного участка согласно сведениям Единого государственного реестра недвижимости ($P_{\text{кад}}$), м ²	500
5	Оценка расхождения P и $P_{\text{кад}}$ ($P - P_{\text{кад}}$), м ²	30 кв.м
6	Предельный минимальный и максимальный размеры земельного участка ($P_{\text{мин}}$ и $P_{\text{макс}}$), м ²	–
7	Кадастровый или иной номер (обозначение) здания, сооружения, объекта незавершенного строительства, расположенного на земельном участке	–
8	Иные сведения	–

Сведения об уточняемых земельных участках

1. Сведения о характерных точках границы уточняемого земельного участка с кадастровым номером 69:06:0193702:203

Зона № 2

Обозначение характерных точек границ	Существующие координаты, м		Уточненные координаты, м		Метод определения координат	Средняя квадратическая погрешность определения координат характерной точки (Mt), м	Формулы, примененные для расчета средней квадратической погрешности определения координат характерной точки (Mt), м
	X	Y	X	Y			
1	2	3	4	5	6	7	8
н30У	–	–	384065.87	2181409.04	Метод спутниковых геодезических измерений (определений)	0.10	$Mt = \sqrt{(0.07^2 + 0.07^2)} = 0.10$
н31У	–	–	384085.79	2181412.87	Метод спутниковых геодезических измерений (определений)	0.10	$Mt = \sqrt{(0.07^2 + 0.07^2)} = 0.10$
н42У	–	–	384082.0	2181436.	Метод	0.10	$Mt = \sqrt{(0.07^2 + 0.07^2)}$

			3	46	спутниковых геодезических измерений (определений)		.07 ²)=0.10
н41У	–	–	384061.81	2181432.76	Метод спутниковых геодезических измерений (определений)	0.10	$Mt = \sqrt{(0.07^2 + 0.07^2)} = 0.10$
н30У	–	–	384065.87	2181409.04	Метод спутниковых геодезических измерений (определений)	0.10	$Mt = \sqrt{(0.07^2 + 0.07^2)} = 0.10$

2. Сведения о частях границ уточняемого земельного участка с кадастровым номером 69:06:0193702:203

Обозначение части границ		Горизонтальное проложение (S), м	Описание прохождения части границ	Отметка о наличии земельного спора о местоположении границ земельного участка
от т. 1	до т. 2			
		3	4	5
н30У	н31У	20.28	–	–
н31У	н42У	23.89	–	–
н42У	н41У	20.56	–	–
н41У	н30У	24.06	–	–

3. Общие сведения об уточняемом земельном участке с кадастровым номером 69:06:0193702:203

№ п/п	Наименование характеристики земельного участка	Значение характеристики
1	2	3
1	Адрес земельного участка	Российская Федерация, Тверская обл., СНТ Солнечное тер, 34 уч, Российская Федерация, Тверская область, г.о. Вышневолоцкий, тер. СНТ Солнечное, уч 34
	Местоположение земельного участка (при отсутствии присвоенного адреса)	–
	Дополнительные сведения о местоположении земельного участка	–
2	Площадь земельного участка ± величина погрешности определения площади ($P \pm \Delta P$), м ²	489 кв.м ± 7.74 кв.м
3	Формула, примененная для расчета предельной допустимой погрешности	$\Delta P = 3.5 * 0.10 * \sqrt{489} = 7.74$

	определения площади земельного участка (ΔP), м ²	
4	Площадь земельного участка согласно сведениям Единого государственного реестра недвижимости ($P_{\text{кад}}$), м ²	500
5	Оценка расхождения P и $P_{\text{кад}}$ ($P - P_{\text{кад}}$), м ²	11 кв.м
6	Предельный минимальный и максимальный размеры земельного участка ($P_{\text{мин}}$ и $P_{\text{макс}}$), м ²	–
7	Кадастровый или иной номер (обозначение) здания, сооружения, объекта незавершенного строительства, расположенного на земельном участке	–
8	Иные сведения	–

Сведения об уточняемых земельных участках

1. Сведения о характерных точках границы уточняемого земельного участка с кадастровым номером 69:06:0193702:198 Зона № 2

Обозначение характерных точек границ	Существующие координаты, м		Уточненные координаты, м		Метод определения координат	Средняя квадратическая погрешность определения координат характерной точки (Mt), м	Формулы, примененные для расчета средней квадратической погрешности определения координат характерной точки (Mt), м
	X	Y	X	Y			
1	2	3	4	5	6	7	8
н43У	–	–	383881.6 5	2181385. 30	Метод спутниковых геодезических измерений (определений)	0.10	$Mt = \sqrt{(0.07^2 + 0.07^2)} = 0.10$
н44У	–	–	383877.6 9	2181409. 04	Метод спутниковых геодезических измерений (определений)	0.10	$Mt = \sqrt{(0.07^2 + 0.07^2)} = 0.10$
н45У	–	–	383862.2 8	2181399. 30	Метод спутниковых	0.10	$Mt = \sqrt{(0.07^2 + 0.07^2)} = 0.10$

					геодезических измерений (определений)		
н46У	–	–	383872.27	2181378.14	Метод спутниковых геодезических измерений (определений)	0.10	$Mt=\sqrt{(0.07^2+0.07^2)}=0.10$
н43У	–	–	383881.65	2181385.30	Метод спутниковых геодезических измерений (определений)	0.10	$Mt=\sqrt{(0.07^2+0.07^2)}=0.10$

2. Сведения о частях границ уточняемого земельного участка с кадастровым номером 69:06:0193702:198

Обозначение части границ		Горизонтальное проложение (S), м	Описание прохождения части границ	Отметка о наличии земельного спора о местоположении границ земельного участка
от т.	до т.			
1	2	3	4	5
н43У	н44У	24.07	–	–
н44У	н45У	18.23	–	–
н45У	н46У	23.40	–	–
н46У	н43У	11.80	–	–

3. Общие сведения об уточняемом земельном участке с кадастровым номером 69:06:0193702:198

№ п/п	Наименование характеристики земельного участка	Значение характеристики
1	2	3
1	Адрес земельного участка	Российская Федерация, Тверская обл., СНТ Солнечное тер, 120 уч, Российская Федерация, Тверская область, г.о. Вышневолоцкий, тер. СНТ Солнечное, уч 120
	Местоположение земельного участка (при отсутствии присвоенного адреса)	–
	Дополнительные сведения о местоположении земельного участка	–
2	Площадь земельного участка ± величина погрешности определения площади ($P \pm \Delta P$), м ²	337 кв.м ± 6.43 кв.м
3	Формула, примененная для расчета предельной допустимой погрешности определения площади земельного участка (ΔP), м ²	$\Delta P = 3.5 * 0.10 * \sqrt{337} = 6.43$

4	Площадь земельного участка согласно сведениям Единого государственного реестра недвижимости ($P_{\text{кад}}$), м^2	370
5	Оценка расхождения P и $P_{\text{кад}}$ ($P - P_{\text{кад}}$), м^2	33 кв.м
6	Предельный минимальный и максимальный размеры земельного участка ($P_{\text{мин}}$ и $P_{\text{макс}}$), м^2	–
7	Кадастровый или иной номер (обозначение) здания, сооружения, объекта незавершенного строительства, расположенного на земельном участке	–
8	Иные сведения	–

Сведения об уточняемых земельных участках

1. Сведения о характерных точках границы уточняемого земельного участка с кадастровым номером 69:06:0193701:19 Зона № 2

Обозначение характерных точек границ	Существующие координаты, м		Уточненные координаты, м		Метод определения координат	Средняя квадратическая погрешность определения координат характерной точки (Mt), м	Формулы, примененные для расчета средней квадратической погрешности определения координат характерной точки (Mt), м
	X	Y	X	Y			
1	2	3	4	5	6	7	8
н47У	–	–	383858.4 1	218140.83	Метод спутниковых геодезических измерений (определений)	0.10	$Mt = \sqrt{(0.07^2 + 0.07^2)} = 0.10$
н48У	–	–	383851.2 6	2181426.91	Метод спутниковых геодезических измерений (определений)	0.10	$Mt = \sqrt{(0.07^2 + 0.07^2)} = 0.10$
н49У	–	–	383840.3 3	2181425.37	Метод спутниковых геодезических измерений (определений)	0.10	$Mt = \sqrt{(0.07^2 + 0.07^2)} = 0.10$

					измерений (определен ий)		
н50У	–	–	383832.2 5	2181424. 23	Метод спутников ых геодезичес ких измерений (определен ий)	0.10	$Mt=\sqrt{(0.07^2+0.07^2)}=0.10$
н51У	–	–	383845.5 2	2181396. 66	Метод спутников ых геодезичес ких измерений (определен ий)	0.10	$Mt=\sqrt{(0.07^2+0.07^2)}=0.10$
н47У	–	–	383858.4 1	2181404. 83	Метод спутников ых геодезичес ких измерений (определен ий)	0.10	$Mt=\sqrt{(0.07^2+0.07^2)}=0.10$

**2. Сведения о частях границ уточняемого земельного участка с кадастровым номером
69:06:0193701:19**

Обозначение части границ		Горизонтальное проложение (S), м	Описание прохождения части границ	Отметка о наличии земельного спора о местоположении границ земельного участка
от т.	до т.			
1	2	3	4	5
н47У	н48У	23.21	–	–
н48У	н49У	11.04	–	–
н49У	н50У	8.16	–	–
н50У	н51У	30.60	–	–
н51У	н47У	15.26	–	–

**3. Общие сведения об уточняемом земельном участке с кадастровым номером
69:06:0193701:19**

№ п/п	Наименование характеристики земельного участка	Значение характеристики
1	2	3
1	Адрес земельного участка	Российская Федерация, Тверская обл., СНТ Солнечное тер, Российская Федерация, Тверская область, г.о. Вышневолоцкий, тер. СНТ Солнечное
	Местоположение земельного участка (при отсутствии присвоенного адреса)	–
	Дополнительные сведения о местоположении земельного участка	–

2	Площадь земельного участка ± величина погрешности определения площади ($P \pm \Delta P$), м ²	451 кв.м ± 7.44 кв.м
3	Формула, примененная для расчета предельной допустимой погрешности определения площади земельного участка (ΔP), м ²	$\Delta P = 3.5 * 0.10 * \sqrt{451} = 7.44$
4	Площадь земельного участка согласно сведениям Единого государственного реестра недвижимости ($P_{\text{кад}}$), м ²	417
5	Оценка расхождения P и $P_{\text{кад}}$ ($P - P_{\text{кад}}$), м ²	34 кв.м
6	Предельный минимальный и максимальный размеры земельного участка ($P_{\text{мин}}$ и $P_{\text{макс}}$), м ²	–
7	Кадастровый или иной номер (обозначение) здания, сооружения, объекта незавершенного строительства, расположенного на земельном участке	–
8	Иные сведения	–

Сведения об уточняемых земельных участках

1. Сведения о характерных точках границы уточняемого земельного участка с кадастровым номером 69:06:0193702:183

Зона № 2

Обозначение характерных точек границ	Существующие координаты, м		Уточненные координаты, м		Метод определения координат	Средняя квадратическая погрешность определения координат характерной точки (Mt), м	Формулы, примененные для расчета средней квадратической погрешности определения координат характерной точки (Mt), м
	X	Y	X	Y			
1	2	3	4	5	6	7	8
н52У	–	–	383876.4 2	2181415. 16	Метод спутниковых геодезических измерений (определений)	0.10	$Mt = \sqrt{(0.07^2 + 0.07^2)} = 0.10$
н53У	–	–	383873.3 5	2181431. 38	Метод спутниковых геодезических измерений	0.10	$Mt = \sqrt{(0.07^2 + 0.07^2)} = 0.10$

					(определен ий)		
н48У	–	–	383851.2 6	2181426. 91	Метод спутников ых геодезичес ких измерений (определен ий)	0.10	$Mt=\sqrt{(0.07^2+0.07^2)}=0.10$
н47У	–	–	383858.4 1	2181404. 83	Метод спутников ых геодезичес ких измерений (определен ий)	0.10	$Mt=\sqrt{(0.07^2+0.07^2)}=0.10$
н52У	–	–	383876.4 2	2181415. 16	Метод спутников ых геодезичес ких измерений (определен ий)	0.10	$Mt=\sqrt{(0.07^2+0.07^2)}=0.10$

**2. Сведения о частях границ уточняемого земельного участка с кадастровым номером
69:06:0193702:183**

Обозначение части границ		Горизонтальное проложение (S), м	Описание прохождения части границ	Отметка о наличии земельного спора о местоположении границ земельного участка
от т.	до т.			
1	2	3	4	5
н52У	н53У	16.51	–	–
н53У	н48У	22.54	–	–
н48У	н47У	23.21	–	–
н47У	н52У	20.76	–	–

**3. Общие сведения об уточняемом земельном участке с кадастровым номером
69:06:0193702:183**

№ п/п	Наименование характеристики земельного участка	Значение характеристики
1	2	3
1	Адрес земельного участка	Российская Федерация, Тверская обл., СНТ Солнечное тер, 123 уч, Российская Федерация, Тверская область, г.о. Вышневолоцкий, тер. СНТ Солнечное, уч 123
	Местоположение земельного участка (при отсутствии присвоенного адреса)	–
	Дополнительные сведения о местоположении земельного участка	–
2	Площадь земельного участка ± величина погрешности определения	422 кв.м ± 7.19 кв.м

	площади ($P \pm \Delta P$), м ²	
3	Формула, примененная для расчета предельной допустимой погрешности определения площади земельного участка (ΔP), м ²	$\Delta P = 3.5 * 0.10 * \sqrt{422} = 7.19$
4	Площадь земельного участка согласно сведениям Единого государственного реестра недвижимости ($P_{\text{кад}}$), м ²	400
5	Оценка расхождения P и $P_{\text{кад}}$ ($P - P_{\text{кад}}$), м ²	22 кв.м
6	Предельный минимальный и максимальный размеры земельного участка ($P_{\text{мин}}$ и $P_{\text{макс}}$), м ²	–
7	Кадастровый или иной номер (обозначение) здания, сооружения, объекта незавершенного строительства, расположенного на земельном участке	–
8	Иные сведения	–

Сведения об уточняемых земельных участках

1. Сведения о характерных точках границы уточняемого земельного участка с кадастровым номером 69:06:0193701:225

Зона № 2

Обозначение характерных точек границ	Существующие координаты, м		Уточненные координаты, м		Метод определения координат	Средняя квадратическая погрешность определения координат характерной точки (Mt), м	Формулы, примененные для расчета средней квадратической погрешности определения координат характерной точки (Mt), м
	X	Y	X	Y			
1	2	3	4	5	6	7	8
н54У	–	–	383900.14	2181434.86	Метод спутниковых геодезических измерений (определений)	0.10	$Mt = \sqrt{(0.07^2 + 0.07^2)} = 0.10$
н55У	–	–	383903.93	2181410.62	Метод спутниковых геодезических измерений (определений)	0.10	$Mt = \sqrt{(0.07^2 + 0.07^2)} = 0.10$

н56У	–	–	383885.07	2181407.18	Метод спутниковых геодезических измерений (определений)	0.10	$Mt=\sqrt{(0.07^2+0.07^2)}=0.10$
н57У	–	–	383881.97	2181431.64	Метод спутниковых геодезических измерений (определений)	0.10	$Mt=\sqrt{(0.07^2+0.07^2)}=0.10$
н54У	–	–	383900.14	2181434.86	Метод спутниковых геодезических измерений (определений)	0.10	$Mt=\sqrt{(0.07^2+0.07^2)}=0.10$

2. Сведения о частях границ уточняемого земельного участка с кадастровым номером 69:06:0193701:225

Обозначение части границ		Горизонтальное проложение (S), м	Описание прохождения части границ	Отметка о наличии земельного спора о местоположении границ земельного участка
от т.	до т.			
1	2	3	4	5
н54У	н55У	24.53	–	–
н55У	н56У	19.17	–	–
н56У	н57У	24.66	–	–
н57У	н54У	18.45	–	–

3. Общие сведения об уточняемом земельном участке с кадастровым номером 69:06:0193701:225

№ п/п	Наименование характеристики земельного участка	Значение характеристики
1	2	3
1	Адрес земельного участка	Российская Федерация, Тверская обл., СНТ Солнечное тер, 54 уч, Российская Федерация, Тверская область, г.о. Вышневолоцкий, тер. СНТ Солнечное, уч 54
	Местоположение земельного участка (при отсутствии присвоенного адреса)	–
	Дополнительные сведения о местоположении земельного участка	–
2	Площадь земельного участка ± величина погрешности определения площади ($P \pm \Delta P$), м ²	462 кв.м ± 7.53 кв.м
3	Формула, примененная для расчета	$\Delta P = 3.5 * 0.10 * \sqrt{462} = 7.53$

	предельной допустимой погрешности определения площади земельного участка (ΔP), м ²	
4	Площадь земельного участка согласно сведениям Единого государственного реестра недвижимости ($P_{\text{кад}}$), м ²	500
5	Оценка расхождения P и $P_{\text{кад}}$ ($P - P_{\text{кад}}$), м ²	38 кв.м
6	Предельный минимальный и максимальный размеры земельного участка ($P_{\text{мин}}$ и $P_{\text{макс}}$), м ²	–
7	Кадастровый или иной номер (обозначение) здания, сооружения, объекта незавершенного строительства, расположенного на земельном участке	–
8	Иные сведения	–

Сведения об уточняемых земельных участках

1. Сведения о характерных точках границы уточняемого земельного участка с кадастровым номером 69:06:0193701:196

Зона № 2

Обозначение характерных точек границ	Существующие координаты, м		Уточненные координаты, м		Метод определения координат	Средняя квадратическая погрешность определения координат характерной точки (Mt), м	Формулы, примененные для расчета средней квадратической погрешности определения координат характерной точки (Mt), м
	X	Y	X	Y			
1	2	3	4	5	6	7	8
н58У	–	–	383962.8 4	2181421. 18	Метод спутниковых геодезических измерений (определений)	0.10	$Mt = \sqrt{(0.07^2 + 0.07^2)} = 0.10$
н59У	–	–	383958.6 2	2181445. 21	Метод спутниковых геодезических измерений (определений)	0.10	$Mt = \sqrt{(0.07^2 + 0.07^2)} = 0.10$
н60У	–	–	383938.8 2	2181441. 70	Метод спутников	0.10	$Mt = \sqrt{(0.07^2 + 0.07^2)} = 0.10$

					ых геодезических измерений (определений)		
н61У	–	–	383942.80	2181417.53	Метод спутниковых геодезических измерений (определений)	0.10	$Mt = \sqrt{(0.07^2 + 0.07^2)} = 0.10$
н58У	–	–	383962.84	2181421.18	Метод спутниковых геодезических измерений (определений)	0.10	$Mt = \sqrt{(0.07^2 + 0.07^2)} = 0.10$

2. Сведения о частях границ уточняемого земельного участка с кадастровым номером 69:06:0193701:196

Обозначение части границ		Горизонтальное проложение (S), м	Описание прохождения части границ	Отметка о наличии земельного спора о местоположении границ земельного участка
от г.	до г.			
1	2	3	4	5
н58У	н59У	24.40	–	–
н59У	н60У	20.11	–	–
н60У	н61У	24.50	–	–
н61У	н58У	20.37	–	–

3. Общие сведения об уточняемом земельном участке с кадастровым номером 69:06:0193701:196

№ п/п	Наименование характеристики земельного участка	Значение характеристики
1	2	3
1	Адрес земельного участка	Российская Федерация, Тверская обл., СНТ Солнечное тер, 1а уч, Российская Федерация, Тверская область, г.о. Вышневолоцкий, тер. СНТ Солнечное, уч 1а
	Местоположение земельного участка (при отсутствии присвоенного адреса)	–
	Дополнительные сведения о местоположении земельного участка	–
2	Площадь земельного участка ± величина погрешности определения площади ($P \pm \Delta P$), м ²	495 кв.м ± 7.79 кв.м
3	Формула, примененная для расчета предельной допустимой погрешности определения площади земельного	$\Delta P = 3.5 * 0.10 * \sqrt{495} = 7.79$

	участка (ΔP), м ²	
4	Площадь земельного участка согласно сведениям Единого государственного реестра недвижимости ($P_{\text{кад}}$), м ²	500
5	Оценка расхождения P и $P_{\text{кад}}$ ($P - P_{\text{кад}}$), м ²	5 кв.м
6	Предельный минимальный и максимальный размеры земельного участка ($P_{\text{мин}}$ и $P_{\text{макс}}$), м ²	–
7	Кадастровый или иной номер (обозначение) здания, сооружения, объекта незавершенного строительства, расположенного на земельном участке	–
8	Иные сведения	–

Сведения об уточняемых земельных участках

1. Сведения о характерных точках границы уточняемого земельного участка с кадастровым номером 69:06:0193701:200

Зона № 2

Обозначение характерных точек границ	Существующие координаты, м		Уточненные координаты, м		Метод определения координат	Средняя квадратическая погрешность определения координат характерной точки (Mt), м	Формулы, примененные для расчета средней квадратической погрешности определения координат характерной точки (Mt), м
	X	Y	X	Y			
1	2	3	4	5	6	7	8
н62У	–	–	383983.7 3	2181424. 94	Метод спутниковых геодезических измерений (определений)	0.10	$Mt = \sqrt{(0.07^2 + 0.07^2)} = 0.10$
н63У	–	–	383979.5 2	2181448. 91	Метод спутниковых геодезических измерений (определений)	0.10	$Mt = \sqrt{(0.07^2 + 0.07^2)} = 0.10$
н64У	–	–	383977.4 8	2181448. 54	Метод спутниковых геодезических измерений (определений)	0.10	$Mt = \sqrt{(0.07^2 + 0.07^2)} = 0.10$

					ких измерений (определений)		
н59У	–	–	383958.6 2	2181445. 21	Метод спутниковых геодезических измерений (определений)	0.10	$Mt=\sqrt{(0.07^2+0.07^2)}=0.10$
н58У	–	–	383962.8 4	2181421. 18	Метод спутниковых геодезических измерений (определений)	0.10	$Mt=\sqrt{(0.07^2+0.07^2)}=0.10$
н62У	–	–	383983.7 3	2181424. 94	Метод спутниковых геодезических измерений (определений)	0.10	$Mt=\sqrt{(0.07^2+0.07^2)}=0.10$

2. Сведения о частях границ уточняемого земельного участка с кадастровым номером 69:06:0193701:200

Обозначение части границ		Горизонтальное проложение (S), м	Описание прохождения части границ	Отметка о наличии земельного спора о местоположении границ земельного участка
от г.	до г.			
1	2	3	4	5
н62У	н63У	24.34	–	–
н63У	н64У	2.07	–	–
н64У	н59У	19.15	–	–
н59У	н58У	24.40	–	–
н58У	н62У	21.23	–	–

3. Общие сведения об уточняемом земельном участке с кадастровым номером 69:06:0193701:200

№ п/п	Наименование характеристики земельного участка	Значение характеристики
1	2	3
1	Адрес земельного участка	Российская Федерация, Тверская обл., СНТ Солнечное тер, Российская Федерация, Тверская область, г.о. Вышневолоцкий, тер. СНТ Солнечное
	Местоположение земельного участка (при отсутствии присвоенного адреса)	–
	Дополнительные сведения о	–

	местоположении земельного участка	
2	Площадь земельного участка \pm величина погрешности определения площади ($P \pm \Delta P$), м ²	517 кв.м \pm 7.96 кв.м
3	Формула, примененная для расчета предельной допустимой погрешности определения площади земельного участка (ΔP), м ²	$\Delta P = 3.5 * 0.10 * \sqrt{517} = 7.96$
4	Площадь земельного участка согласно сведениям Единого государственного реестра недвижимости ($P_{\text{кад}}$), м ²	500
5	Оценка расхождения P и $P_{\text{кад}}$ ($P - P_{\text{кад}}$), м ²	17 кв.м
6	Предельный минимальный и максимальный размеры земельного участка ($P_{\text{мин}}$ и $P_{\text{макс}}$), м ²	–
7	Кадастровый или иной номер (обозначение) здания, сооружения, объекта незавершенного строительства, расположенного на земельном участке	–
8	Иные сведения	–

Сведения об уточняемых земельных участках

1. Сведения о характерных точках границы уточняемого земельного участка с кадастровым номером 69:06:0193702:207

Зона № 2

Обозначение характерных точек границ	Существующие координаты, м		Уточненные координаты, м		Метод определения координат	Средняя квадратическая погрешность определения координат характерной точки (Mt), м	Формулы, примененные для расчета средней квадратической погрешности определения координат характерной точки (Mt), м
	X	Y	X	Y			
1	2	3	4	5	6	7	8
н65У	–	–	384041.3 6	2181435. 24	Метод спутниковых геодезических измерений (определений)	0.10	$Mt = \sqrt{(0.07^2 + 0.07^2)} = 0.10$
н66У	–	–	384037.2 1	2181459. 12	Метод спутниковых геодезических	0.10	$Mt = \sqrt{(0.07^2 + 0.07^2)} = 0.10$

					измерений (определен ий)		
н67У	–	–	384018.9 9	2181455. 90	Метод спутников ых геодезичес ких измерений (определен ий)	0.10	$Mt=\sqrt{(0.07^2+0..07^2)}=0.10$
н68У	–	–	384022.9 4	2181431. 95	Метод спутников ых геодезичес ких измерений (определен ий)	0.10	$Mt=\sqrt{(0.07^2+0..07^2)}=0.10$
н65У	–	–	384041.3 6	2181435. 24	Метод спутников ых геодезичес ких измерений (определен ий)	0.10	$Mt=\sqrt{(0.07^2+0..07^2)}=0.10$

**2. Сведения о частях границ уточняемого земельного участка с кадастровым номером
69:06:0193702:207**

Обозначение части границ		Горизонтальное проложение (S), м	Описание прохождения части границ	Отметка о наличии земельного спора о местоположении границ земельного участка
от т.	до т.			
1	2	3	4	5
н65У	н66У	24.24	–	–
н66У	н67У	18.50	–	–
н67У	н68У	24.27	–	–
н68У	н65У	18.71	–	–

**3. Общие сведения об уточняемом земельном участке с кадастровым номером
69:06:0193702:207**

№ п/п	Наименование характеристики земельного участка	Значение характеристики
1	2	3
1	Адрес земельного участка	Российская Федерация, Тверская обл., СНТ Солнечное тер, 92А уч, Российская Федерация, Тверская область, г.о. Вышневолоцкий, тер. СНТ Солнечное, уч 92А
	Местоположение земельного участка (при отсутствии присвоенного адреса)	–
	Дополнительные сведения о местоположении земельного участка	–
2	Площадь земельного участка ±	451 кв.м ± 7.44 кв.м

	величина погрешности определения площади ($P \pm \Delta P$), м ²	
3	Формула, примененная для расчета предельной допустимой погрешности определения площади земельного участка (ΔP), м ²	$\Delta P = 3.5 * 0.10 * \sqrt{451} = 7.44$
4	Площадь земельного участка согласно сведениям Единого государственного реестра недвижимости ($P_{\text{кад}}$), м ²	500
5	Оценка расхождения P и $P_{\text{кад}}$ ($P - P_{\text{кад}}$), м ²	49 кв.м
6	Предельный минимальный и максимальный размеры земельного участка ($P_{\text{мин}}$ и $P_{\text{макс}}$), м ²	–
7	Кадастровый или иной номер (обозначение) здания, сооружения, объекта незавершенного строительства, расположенного на земельном участке	–
8	Иные сведения	–

Сведения об уточняемых земельных участках

1. Сведения о характерных точках границы уточняемого земельного участка с кадастровым номером 69:06:0193702:206 Зона № 2

Обозначение характерных точек границ	Существующие координаты, м		Уточненные координаты, м		Метод определения координат	Средняя квадратическая погрешность определения координат характерной точки (Mt), м	Формулы, примененные для расчета средней квадратической погрешности определения координат характерной точки (Mt), м
	X	Y	X	Y			
1	2	3	4	5	6	7	8
н69У	–	–	384057.89	2181462.79	Метод спутниковых геодезических измерений (определений)	0.10	$Mt = \sqrt{(0.07^2 + 0.07^2)} = 0.10$
н70У	–	–	384039.31	2181459.50	Метод спутниковых геодезических измерений (определений)	0.10	$Mt = \sqrt{(0.07^2 + 0.07^2)} = 0.10$

н66У	–	–	384037.2 1	2181459. 12	Метод спутниковых геодезических измерений (определений)	0.10	$Mt=\sqrt{(0.07^2+0.07^2)}=0.10$
н65У	–	–	384041.3 6	2181435. 24	Метод спутниковых геодезических измерений (определений)	0.10	$Mt=\sqrt{(0.07^2+0.07^2)}=0.10$
н71У	–	–	384061.9 1	2181438. 95	Метод спутниковых геодезических измерений (определений)	0.10	$Mt=\sqrt{(0.07^2+0.07^2)}=0.10$
н69У	–	–	384057.8 9	2181462. 79	Метод спутниковых геодезических измерений (определений)	0.10	$Mt=\sqrt{(0.07^2+0.07^2)}=0.10$

2. Сведения о частях границ уточняемого земельного участка с кадастровым номером 69:06:0193702:206

Обозначение части границ		Горизонтальное проложение (S), м	Описание прохождения части границ	Отметка о наличии земельного спора о местоположении границ земельного участка
от т. 1	до т. 2			
н69У	н70У	18.87	–	–
н70У	н66У	2.13	–	–
н66У	н65У	24.24	–	–
н65У	н71У	20.88	–	–
н71У	н69У	24.18	–	–

3. Общие сведения об уточняемом земельном участке с кадастровым номером 69:06:0193702:206

№ п/п	Наименование характеристики земельного участка	Значение характеристики
1	2	3
1	Адрес земельного участка	Российская Федерация, Тверская обл., СНТ Солнечное тер, 9А уч, Российская Федерация, Тверская область, г.о. Вышневолоцкий, тер. СНТ

		Солнечное, уч 9А
	Местоположение земельного участка (при отсутствии присвоенного адреса)	—
	Дополнительные сведения о местоположении земельного участка	—
2	Площадь земельного участка ± величина погрешности определения площади ($P \pm \Delta P$), м ²	507 кв.м ± 7.88 кв.м
3	Формула, примененная для расчета предельной допустимой погрешности определения площади земельного участка (ΔP), м ²	$\Delta P = 3.5 * 0.10 * \sqrt{507} = 7.88$
4	Площадь земельного участка согласно сведениям Единого государственного реестра недвижимости ($P_{\text{кад}}$), м ²	500
5	Оценка расхождения P и $P_{\text{кад}}$ ($P - P_{\text{кад}}$), м ²	7 кв.м
6	Предельный минимальный и максимальный размеры земельного участка ($P_{\text{мин}}$ и $P_{\text{макс}}$), м ²	—
7	Кадастровый или иной номер (обозначение) здания, сооружения, объекта незавершенного строительства, расположенного на земельном участке	—
8	Иные сведения	—

Сведения об уточняемых земельных участках

1. Сведения о характерных точках границы уточняемого земельного участка с кадастровым номером 69:06:0193702:210

Зона № 2

Обозначение характерных точек границ	Существующие координаты, м		Уточненные координаты, м		Метод определения координат	Средняя квадратическая погрешность определения координат характерной точки (Mt), м	Формулы, примененные для расчета средней квадратической погрешности определения координат характерной точки (Mt), м
	X	Y	X	Y			
1	2	3	4	5	6	7	8
н72У	—	—	384076.27	2181466.04	Метод спутниковых геодезических измерений (определений)	0.10	$Mt = \sqrt{(0.07^2 + 0.07^2)} = 0.10$

н69У	–	–	384057.8 9	2181462. 79	Метод спутниковых геодезических измерений (определений)	0.10	$Mt=\sqrt{(0.07^2+0.07^2)}=0.10$
н71У	–	–	384061.9 1	2181438. 95	Метод спутниковых геодезических измерений (определений)	0.10	$Mt=\sqrt{(0.07^2+0.07^2)}=0.10$
н73У	–	–	384080.2 8	2181442. 21	Метод спутниковых геодезических измерений (определений)	0.10	$Mt=\sqrt{(0.07^2+0.07^2)}=0.10$
н72У	–	–	384076.2 7	2181466. 04	Метод спутниковых геодезических измерений (определений)	0.10	$Mt=\sqrt{(0.07^2+0.07^2)}=0.10$

2. Сведения о частях границ уточняемого земельного участка с кадастровым номером 69:06:0193702:210

Обозначение части границ		Горизонтальное проложение (S), м	Описание прохождения части границ	Отметка о наличии земельного спора о местоположении границ земельного участка
от г.	до г.			
1	2	3	4	5
н72У	н69У	18.67	–	–
н69У	н71У	24.18	–	–
н71У	н73У	18.66	–	–
н73У	н72У	24.17	–	–

3. Общие сведения об уточняемом земельном участке с кадастровым номером 69:06:0193702:210

№ п/п	Наименование характеристики земельного участка	Значение характеристики
1	2	3
1	Адрес земельного участка	Российская Федерация, Тверская обл., СНТ Солнечное тер, 27А уч, Российская Федерация, Тверская область, г.о. Вышневолоцкий, тер. СНТ Солнечное, уч 27А
	Местоположение земельного участка	–

	(при отсутствии присвоенного адреса)	
	Дополнительные сведения о местоположении земельного участка	—
2	Площадь земельного участка ± величина погрешности определения площади ($P \pm \Delta P$), м ²	451 кв.м ± 7.43 кв.м
3	Формула, примененная для расчета предельной допустимой погрешности определения площади земельного участка (ΔP), м ²	$\Delta P = 3.5 * 0.10 * \sqrt{451} = 7.43$
4	Площадь земельного участка согласно сведениям Единого государственного реестра недвижимости ($P_{\text{кад}}$), м ²	500
5	Оценка расхождения P и $P_{\text{кад}}$ ($P - P_{\text{кад}}$), м ²	49 кв.м
6	Предельный минимальный и максимальный размеры земельного участка ($P_{\text{мин}}$ и $P_{\text{макс}}$), м ²	—
7	Кадастровый или иной номер (обозначение) здания, сооружения, объекта незавершенного строительства, расположенного на земельном участке	—
8	Иные сведения	—

Сведения об уточняемых земельных участках

1. Сведения о характерных точках границы уточняемого земельного участка с кадастровым номером 69:06:0193702:208

Зона № 2

Обозначение характерных точек границ	Существующие координаты, м		Уточненные координаты, м		Метод определения координат	Средняя квадратическая погрешность определения координат характерной точки (Mt), м	Формулы, примененные для расчета средней квадратической погрешности определения координат характерной точки (Mt), м
	X	Y	X	Y			
1	2	3	4	5	6	7	8
н66У	—	—	384037.2 1	2181459. 12	Метод спутниковых геодезических измерений (определений)	0.10	$Mt = \sqrt{(0.07^2 + 0.07^2)} = 0.10$
н76У	—	—	384032.6 3	2181485. 16	Метод спутников	0.10	$Mt = \sqrt{(0.07^2 + 0.07^2)} = 0.10$

					ых геодезических измерений (определений)		
н77У	–	–	384014.73	2181481.98	Метод спутниковых геодезических измерений (определений)	0.10	$Mt=\sqrt{(0.07^2+0.07^2)}=0.10$
н67У	–	–	384018.99	2181455.90	Метод спутниковых геодезических измерений (определений)	0.10	$Mt=\sqrt{(0.07^2+0.07^2)}=0.10$
н66У	–	–	384037.21	2181459.12	Метод спутниковых геодезических измерений (определений)	0.10	$Mt=\sqrt{(0.07^2+0.07^2)}=0.10$

2. Сведения о частях границ уточняемого земельного участка с кадастровым номером 69:06:0193702:208

Обозначение части границ		Горизонтальное проложение (S), м	Описание прохождения части границ	Отметка о наличии земельного спора о местоположении границ земельного участка
от т.	до т.			
1	2	3	4	5
н66У	н76У	26.44	–	–
н76У	н77У	18.18	–	–
н77У	н67У	26.43	–	–
н67У	н66У	18.50	–	–

3. Общие сведения об уточняемом земельном участке с кадастровым номером 69:06:0193702:208

№ п/п	Наименование характеристики земельного участка	Значение характеристики
1	2	3
1	Адрес земельного участка	Российская Федерация, Тверская обл., СНТ Солнечное тер, 126А уч, Российская Федерация, Тверская область, г.о. Вышневолоцкий, тер. СНТ Солнечное, уч 126А
	Местоположение земельного участка (при отсутствии присвоенного адреса)	–

	Дополнительные сведения о местоположении земельного участка	–
2	Площадь земельного участка ± величина погрешности определения площади ($P \pm \Delta P$), м ²	485 кв.м ± 7.71 кв.м
3	Формула, примененная для расчета предельной допустимой погрешности определения площади земельного участка (ΔP), м ²	$\Delta P = 3.5 * 0.10 * \sqrt{485} = 7.71$
4	Площадь земельного участка согласно сведениям Единого государственного реестра недвижимости ($P_{\text{кад}}$), м ²	500
5	Оценка расхождения P и $P_{\text{кад}}$ ($P - P_{\text{кад}}$), м ²	15 кв.м
6	Предельный минимальный и максимальный размеры земельного участка ($P_{\text{мин}}$ и $P_{\text{макс}}$), м ²	–
7	Кадастровый или иной номер (обозначение) здания, сооружения, объекта незавершенного строительства, расположенного на земельном участке	–
8	Иные сведения	–

Сведения об уточняемых земельных участках, необходимые для исправления реестровых ошибок в сведениях о местоположении их границ

1. Сведения о характерных точках границы уточняемого земельного участка с кадастровым номером 69:06:0193702:193

Зона № 2

Обозначение характерных точек границ	Существующие координаты, м		Уточненные координаты, м		Метод определения координат	Средняя квадратическая погрешность определения координат характерной точки (M_t), м	Формулы, примененные для расчета средней квадратической погрешности определения координат характерной точки (M_t), м
	X	Y	X	Y			
1	2	3	4	5	6	7	8
н78У	–	–	383908.5 6	2181380. 22	Метод спутниковых геодезических измерений (определений)	0.10	$M_t = \sqrt{(0.07^2 + 0.07^2)} = 0.10$
н79У	–	–	383888.0 4	2181376. 29	Метод спутниковых	0.10	$M_t = \sqrt{(0.07^2 + 0.07^2)} = 0.10$

					геодезических измерений (определений)		
н80У	–	–	383893.9 1	2181352. 43	Метод спутниковых геодезических измерений (определений)	0.10	$Mt=\sqrt{(0.07^2+0.07^2)}=0.10$
н81У	–	–	383913.3 0	2181355. 91	Метод спутниковых геодезических измерений (определений)	0.10	$Mt=\sqrt{(0.07^2+0.07^2)}=0.10$
н78У	–	–	383908.5 6	2181380. 22	Метод спутниковых геодезических измерений (определений)	0.10	$Mt=\sqrt{(0.07^2+0.07^2)}=0.10$

2. Сведения о частях границ уточняемого земельного участка с кадастровым номером 69:06:0193702:193

Обозначение части границ		Горизонтальное проложение (S), м	Описание прохождения части границ	Отметка о наличии земельного спора о местоположении границ земельного участка
от т.	до т.			
1	2	3	4	5
н78У	н79У	20.89	–	–
н79У	н80У	24.57	–	–
н80У	н81У	19.70	–	–
н81У	н78У	24.77	–	–

3. Характеристики уточняемого земельного участка с кадастровым номером 69:06:0193702:193

№ п/п	Наименование характеристики	Значение характеристики
1	2	3
1	Площадь земельного участка ± величина погрешности определения площади ($P \pm \Delta P$), м ²	500 кв.м ± 7.83 кв.м
2	Формула, примененная для расчета предельной допустимой погрешности определения площади земельного участка (ΔP), м ²	$\Delta P = 3.5 * 0.10 * \sqrt{500} = 7.83$
3	Иные сведения	–

Сведения об уточняемых земельных участках, необходимые для исправления реестровых ошибок в сведениях о местоположении их границ

1. Сведения о характерных точках границы уточняемого земельного участка с кадастровым номером 69:06:0193702:324

Зона № 2

Обозначение характерных точек границ	Существующие координаты, м		Уточненные координаты, м		Метод определения координат	Средняя квадратическая погрешность определения координат характерной точки (M _t), м	Формулы, примененные для расчета средней квадратической погрешности определения координат характерной точки (M _t), м
	X	Y	X	Y			
1	2	3	4	5	6	7	8
н28У	–	–	384031.87	2181377.42	Метод спутниковых геодезических измерений (определений)	0.10	$M_t = \sqrt{(0.07^2 + 0.07^2)} = 0.10$
н27У	–	–	384027.32	2181401.64	Метод спутниковых геодезических измерений (определений)	0.10	$M_t = \sqrt{(0.07^2 + 0.07^2)} = 0.10$
н23У	–	–	384008.17	2181398.06	Метод спутниковых геодезических измерений (определений)	0.10	$M_t = \sqrt{(0.07^2 + 0.07^2)} = 0.10$
н24У	–	–	384011.97	2181373.74	Метод спутниковых геодезических измерений (определений)	0.10	$M_t = \sqrt{(0.07^2 + 0.07^2)} = 0.10$
н28У	–	–	384031.87	2181377.42	Метод спутниковых	0.10	$M_t = \sqrt{(0.07^2 + 0.07^2)} = 0.10$

					геодезических измерений (определений)		
--	--	--	--	--	---------------------------------------	--	--

2. Сведения о частях границ уточняемого земельного участка с кадастровым номером 69:06:0193702:324

Обозначение части границ		Горизонтальное проложение (S), м	Описание прохождения части границ	Отметка о наличии земельного спора о местоположении границ земельного участка
от т.	до т.			
1	2	3	4	5
н28У	н27У	24.64	—	—
н27У	н23У	19.48	—	—
н23У	н24У	24.62	—	—
н24У	н28У	20.24	—	—

3. Характеристики уточняемого земельного участка с кадастровым номером 69:06:0193702:324

№ п/п	Наименование характеристики	Значение характеристики
1	2	3
1	Площадь земельного участка ± величина погрешности определения площади ($P \pm \Delta P$), м ²	489 кв.м ± 7.74 кв.м
2	Формула, примененная для расчета предельной допустимой погрешности определения площади земельного участка (ΔP), м ²	$\Delta P = 3.5 * 0.10 * \sqrt{489} = 7.74$
3	Иные сведения	—

Сведения об уточняемых земельных участках, необходимые для исправления реестровых ошибок в сведениях о местоположении их границ

1. Сведения о характерных точках границы уточняемого земельного участка с кадастровым номером 69:06:0193702:200

Зона № 2

Обозначение характерных точек границ	Существующие координаты, м		Уточненные координаты, м		Метод определения координат	Средняя квадратическая погрешность определения координат характерной точки (M_t), м	Формулы, примененные для расчета средней квадратической погрешности определения координат характерной точки (M_t), м
	X	Y	X	Y			
1	2	3	4	5	6	7	8
н82У	—	—	383904.79	2181404.11	Метод спутниковых геодезических измерений (определен	0.10	$M_t = \sqrt{(0.07^2 + 0.07^2)} = 0.10$

					ий)		
н83У	–	–	383909.3 0	2181380. 36	Метод спутниковых геодезических измерений (определений)	0.10	$Mt=\sqrt{(0.07^2+0.07^2)}=0.10$
н15У	–	–	383928.2 0	2181383. 54	Метод спутниковых геодезических измерений (определений)	0.10	$Mt=\sqrt{(0.07^2+0.07^2)}=0.10$
н14У	–	–	383929.5 3	2181383. 76	Метод спутниковых геодезических измерений (определений)	0.10	$Mt=\sqrt{(0.07^2+0.07^2)}=0.10$
н35У	–	–	383925.0 4	2181407. 81	Метод спутниковых геодезических измерений (определений)	0.10	$Mt=\sqrt{(0.07^2+0.07^2)}=0.10$
н82У	–	–	383904.7 9	2181404. 11	Метод спутниковых геодезических измерений (определений)	0.10	$Mt=\sqrt{(0.07^2+0.07^2)}=0.10$

2. Сведения о частях границ уточняемого земельного участка с кадастровым номером 69:06:0193702:200

Обозначение части границ		Горизонтальное проложение (S), м	Описание прохождения части границ	Отметка о наличии земельного спора о местоположении границ земельного участка
от г.	до г.			
1	2	3	4	5
н82У	н83У	24.17	–	–
н83У	н15У	19.17	–	–
н15У	н14У	1.35	–	–
н14У	н35У	24.47	–	–
н35У	н82У	20.59	–	–

**3. Характеристики уточняемого земельного участка с кадастровым номером
69:06:0193702:200**

№ п/п	Наименование характеристики	Значение характеристики
1	2	3
1	Площадь земельного участка ± величина погрешности определения площади ($P \pm \Delta P$), м ²	500 кв.м ± 7.82 кв.м
2	Формула, примененная для расчета предельной допустимой погрешности определения площади земельного участка (ΔP), м ²	$\Delta P = 3.5 * 0.10 * \sqrt{500} = 7.82$
3	Иные сведения	—

Сведения об уточняемых земельных участках, необходимые для исправления реестровых ошибок в сведениях о местоположении их границ

1. Сведения о характерных точках границы уточняемого земельного участка с кадастровым номером 69:06:0193702:7

Зона № 2

Обозначение характерных точек границ	Существующие координаты, м		Уточненные координаты, м		Метод определения координат	Средняя квадратическая погрешность определения координат характерной точки (M_t), м	Формулы, примененные для расчета средней квадратической погрешности определения координат характерной точки (M_t), м
	X	Y	X	Y			
1	2	3	4	5	6	7	8
н64У	—	—	383977.48	2181448.54	Метод спутниковых геодезических измерений (определений)	0.10	$M_t = \sqrt{(0.07^2 + 0.07^2)} = 0.10$
н74У	—	—	383972.21	2181474.28	Метод спутниковых геодезических измерений (определений)	0.10	$M_t = \sqrt{(0.07^2 + 0.07^2)} = 0.10$
н75У	—	—	383954.23	2181471.27	Метод спутниковых геодезических измерений	0.10	$M_t = \sqrt{(0.07^2 + 0.07^2)} = 0.10$

					(определен ий)		
н59У	–	–	383958.6 2	2181445. 21	Метод спутников ых геодезичес ких измерений (определен ий)	0.10	$Mt=\sqrt{(0.07^2+0.07^2)}=0.10$
н64У	–	–	383977.4 8	2181448. 54	Метод спутников ых геодезичес ких измерений (определен ий)	0.10	$Mt=\sqrt{(0.07^2+0.07^2)}=0.10$

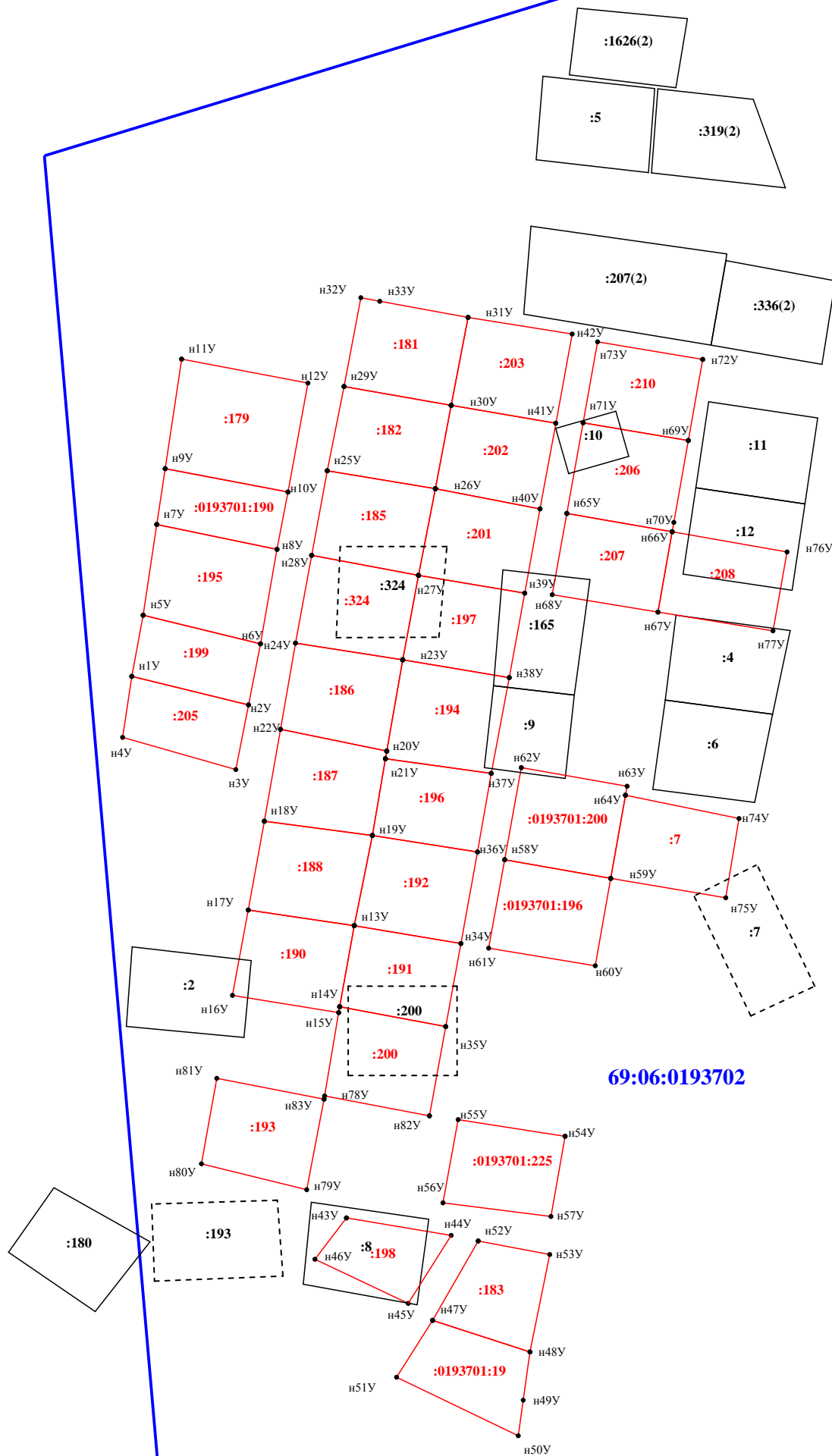
**2. Сведения о частях границ уточняемого земельного участка с кадастровым номером
69:06:0193702:7**

Обозначение части границ		Горизонтальное проложение (S), м	Описание прохождения части границ	Отметка о наличии земельного спора о местоположении границ земельного участка
от т.	до т.			
1	2	3	4	5
н64У	н74У	26.27	–	–
н74У	н75У	18.23	–	–
н75У	н59У	26.43	–	–
н59У	н64У	19.15	–	–

**3. Характеристики уточняемого земельного участка с кадастровым номером
69:06:0193702:7**

№ п/п	Наименование характеристики	Значение характеристики
1	2	3
1	Площадь земельного участка ± величина погрешности определения площади ($P \pm \Delta P$), м ²	492 кв.м ± 7.77 кв.м
2	Формула, примененная для расчета предельной допустимой погрешности определения площади земельного участка (ΔP), м ²	$\Delta P = 3.5 * 0.10 * \sqrt{492} = 7.77$
3	Иные сведения	–

Схема границ земельных участков



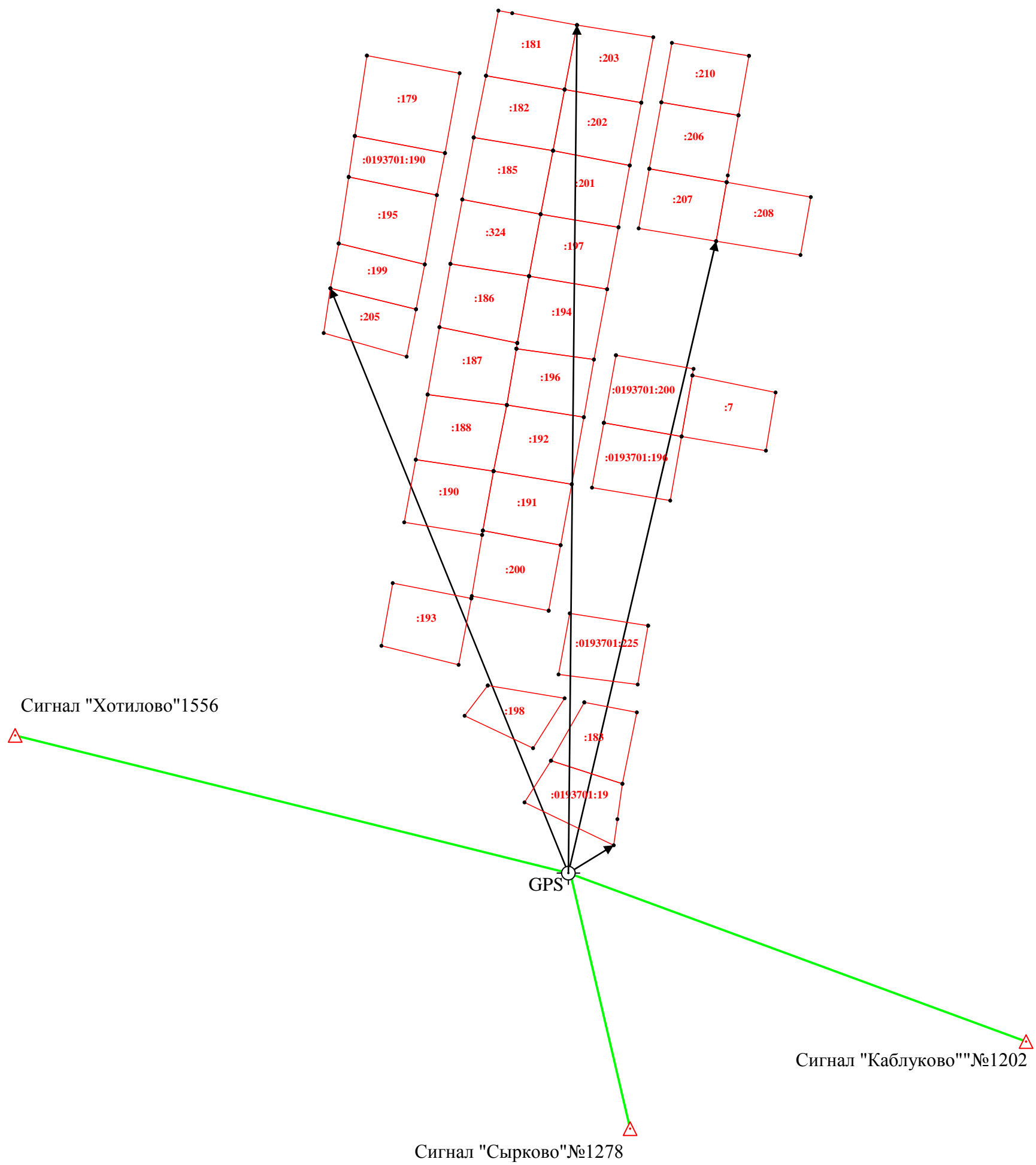
69:06:0193702

Условные обозначения:


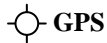



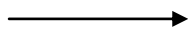
- - вновь образованная часть границы, сведения о которой достаточно для определения ее местоположения
- - существующая часть границы, имеющиеся в ЕГРН сведения о которой достаточно для определения ее местоположения
- - граница кадастрового квартала
- :8; :183 - обозначение земельного участка и объекта капитального строительства
- n38У - обозначение новой характерной точки границы, сведения о которой позволяют однозначно определить ее местоположение на местности

Масштаб 1:1300

Схема геодезических построений



Условные обозначения:

-  - пункт государственной геодезической сети
-  - пункт съёмочного обоснования, созданный при проведении кадастровых работ
-  - характерная точка границы, сведения о которой позволяют однозначно определить ее положение на местности
-  - вновь образованная часть границы, сведения о которой достаточны для определения ее местоположения
-  - направление на пункты ГГС
-  - направление на определяемую точку



**МИНИСТЕРСТВО
ЭКОНОМИЧЕСКОГО РАЗВИТИЯ
РОССИЙСКОЙ ФЕДЕРАЦИИ**

**ФЕДЕРАЛЬНАЯ СЛУЖБА
ГОСУДАРСТВЕННОЙ РЕГИСТРАЦИИ,
КАДАСТРА И КАРТОГРАФИИ**

**Управление Федеральной службы
государственной регистрации, кадастра и
картографии по Тверской области
(Управление Росреестра по Тверской области)**

Свободный пер., д. 2, г. Тверь. 170100

Тел./факс: (4822) 32-08-61

e-mail: 69_upr@rosreestr.ru

29.01.2019 № 13-14/04506-19

На № _____

Харьюку А.Ю.

ул. Прошина, д. 54,
г. Тверь

Ответ на заявление

Управление Росреестра по Тверской области на Ваше заявление от 16.01.2019 № ЭП-51 предоставляет выписку из каталога координат и высот геодезических пунктов на Тверскую область в МСК-69, 2000 г., 1, 2 зоны, с использованием ИАС Госгеонадзор.

Приложение: выписка на 1 л.

Начальник отдела землеустройства
и мониторинга земель

Е.Н. Воробьева

Голубева Наталья Альбертовна
(4822) 78-25-56

МИНИСТЕРСТВО ЭКОНОМИЧЕСКОГО РАЗВИТИЯ РОССИЙСКОЙ ФЕДЕРАЦИИ
ФЕДЕРАЛЬНАЯ СЛУЖБА ГОСУДАРСТВЕННОЙ РЕГИСТРАЦИИ,
КАДАСТРА И КАРТОГРАФИИ

Управление Федеральной службы государственной регистрации, кадастра и картографии по Тверской области

ВЫПИСКА

из каталога координат и высот геодезических пунктов на Тверскую область
в МСК-69, 2000 г., 1, 2 зоны, с использованием ИАС Госгеонадзор;
выдана Харюку А.Ю.

Система координат МСК-69

№ п/п	Номер, название пункта	Тип знака, высота знака, класс, тип центра	Координаты, (м)	
			x y	x y
1	2	3	4	5
1	1289 Костково	пир. 6.2 м., 3 кл., центр 2оп	313 455.84 2 191 130.26	-
2	1277 Бакунино	пир. 6.1 м., 2 кл., центр 2оп	308 362.22 2 187 260.06	309 609.63 1 369 535.15 вост. перекр.
3	1278 Сырково	пир. 6.0 м., 3 кл., центр 2	308 468.59 2 191 525.53	-


Выписку произвел

 25.01.2019
(подпись, дата)

И.о. главного специалиста-эксперта
отдела землеустройства
и мониторинга земель

Голубева Н.А.
(должность, Ф.И.О.)

Проверил

 25.01.2019
(подпись, дата)

Начальник отдела землеустройства
и мониторинга земель

Воробьева Е.Н.
(должность, Ф.И.О.)



**МИНИСТЕРСТВО
ЭКОНОМИЧЕСКОГО РАЗВИТИЯ
РОССИЙСКОЙ ФЕДЕРАЦИИ**

**ФЕДЕРАЛЬНАЯ СЛУЖБА
ГОСУДАРСТВЕННОЙ РЕГИСТРАЦИИ,
КАДАСТРА И КАРТОГРАФИИ**

**Управление Федеральной службы
государственной регистрации, кадастра и
картографии по Тверской области
(Управление Росреестра по Тверской области)**

Свободный пер., д. 2, г. Тверь, 170100

Тел./факс: (4822) 32-08-61

e-mail: 69_upr@rosreestr.ru

19.01.2019 № *13-11/04506-19*
На № _____

Харюку А.Ю.

ул. Прошина, д. 54,
г. Тверь

Ответ на заявление

Управление Росреестра по Тверской области на Ваше заявление от 16.01.2019 № ЭП-50 предоставляет выписку из каталога координат и высот геодезических пунктов на Тверскую область в МСК-69, 2000 г., 1, 2 зоны, с использованием ИАС Госгеонадзор.

Приложение: выписка на 1 л.

Начальник отдела землеустройства
и мониторинга земель

Е.Н. Воробьева

Голубева Наталья Альбертовна
(4822) 78-25-56

МИНИСТЕРСТВО ЭКОНОМИЧЕСКОГО РАЗВИТИЯ РОССИЙСКОЙ ФЕДЕРАЦИИ
ФЕДЕРАЛЬНАЯ СЛУЖБА ГОСУДАРСТВЕННОЙ РЕГИСТРАЦИИ,
КАДАСТРА И КАРТОГРАФИИ

Управление Федеральной службы государственной регистрации, кадастра и картографии по Тверской области

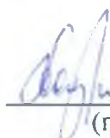
ВЫПИСКА

из каталога координат и высот геодезических пунктов на Тверскую область
в МСК-69, 2000 г., 1, 2 зоны, с использованием ИАС Госгеонадзор;
выдана Харюку А.Ю.

Система координат МСК-69

№ п/п	Номер, название пункта	Тип знака, высота знака, класс, тип центра	Координаты, (м)	
			х у 4	х у 5
1	1556 Хотилово	пир. 6.4 м., 2 кл., центр 37	389 680.87 1 344 495.10 вост.перекр.	389 453.46 2 165 775.83
2	776 Куженкино	сигн. 18.6 м., 3 кл., центр 53	392 915.01 1 337 767.75	392 982.21 2 159 198.30 запад. перекр.
3	1686 Беленец	пир. 6.5 м., 3 кл., центр 58	432 743.41 1 356 288.65 вост.перекр.	431 948.38 2 179 467.11

Выписку произвел

 25.01.2019
(подпись, дата)

И.о. главного специалиста-эксперта
отдела землеустройства
и мониторинга земель
Голубева Н.А.
(должность, Ф.И.О.)

Проверил

 25.01.2019
(подпись, дата)

Начальник отдела землеустройства
и мониторинга земель
Воробьева Е.Н.
(должность, Ф.И.О.)



**МИНИСТЕРСТВО
ЭКОНОМИЧЕСКОГО РАЗВИТИЯ
РОССИЙСКОЙ ФЕДЕРАЦИИ**

**ФЕДЕРАЛЬНАЯ СЛУЖБА
ГОСУДАРСТВЕННОЙ РЕГИСТРАЦИИ,
КАДАСТРА И КАРТОГРАФИИ**

**Управление Федеральной службы
государственной регистрации, кадастра и
картографии по Тверской области
(Управление Росреестра по Тверской области)**

Свободный пер., д. 2, г. Тверь, 170100

Тел./факс: (4822) 32-08-61

e-mail: 69_upr@rosreestr.ru

31.01.2019 № 13-11/05094-19

На № _____

Харюку А.Ю.

ул. Прошина, д. 54,
г. Тверь

Ответ на заявление

Управление Росреестра по Тверской области на Ваше заявление от 18.01.2019 № ЭП-70 предоставляет выписку из каталога координат и высот геодезических пунктов на Тверскую область в МСК-69, 2000 г., 2 зона, с использованием ИАС Госгеонадзор.

Приложение: выписка на 1 л.

Начальник отдела землеустройства
и мониторинга земель

Е.Н. Воробьева

Голубева Наталья Альбертовна
(4822) 78-25-56

МИНИСТЕРСТВО ЭКОНОМИЧЕСКОГО РАЗВИТИЯ РОССИЙСКОЙ ФЕДЕРАЦИИ
ФЕДЕРАЛЬНАЯ СЛУЖБА ГОСУДАРСТВЕННОЙ РЕГИСТРАЦИИ,
КАДАСТРА И КАРТОГРАФИИ

Управление Федеральной службы государственной регистрации, кадастра и картографии по Тверской области

ВЫПИСКА

из каталога координат и высот геодезических пунктов на Тверскую область
в МСК-69, 2000 г., 2 зона, с использованием ИАС Госгеонадзор;
выдана Харюку А.Ю.

Система координат МСК-69

№ п/п	Номер, название пункта	Тип знака, высота знака, класс, тип центра	Координаты, (м)	
			х	у
1	2	3	4	
1	1208 Черкаскы	пир. 7.0 м., 3 кл., центр 46	291 132.26	2 270 532.47
2	1202 Каблуково	пир. 6.5 м., 2 кл., центр 1	288 398.82	2 294 965.47
3	1178 Кривцово	пир. 6.2 м., 2 кл., центр 46	285 015.18	2 272 784.26

Выписку произвел

 28.01.2019
(подпись, дата)

И.о. главного специалиста-эксперта
отдела землеустройства
и мониторинга земель
Голубева Н.А.
(должность, Ф.И.О.)

Проверил

 28.01.2019
(подпись, дата)

Начальник отдела землеустройства
и мониторинга земель
Воробьева Е.Н.
(должность, Ф.И.О.)



**ФЕДЕРАЛЬНАЯ СЛУЖБА
ГОСУДАРСТВЕННОЙ РЕГИСТРАЦИИ,
КАДАСТРА И КАРТОГРАФИИ**

Управление Федеральной службы
государственной регистрации, кадастра и
картографии по Тверской области
(Управление Росреестра по Тверской области)

Свободный пер. д. 2, г. Тверь, 170100
Тел./факс: (4822) 32-40-42

№ 04-2622 от 21.01.2022

На № _____

Антоновой С.В.

knvv@mail.ru

Ответ на заявление

Вышневолоцкий межмуниципальный отдел Управления Росреестра по Тверской области (далее – Отдел) на Ваше заявление о предоставлении в пользование документов государственного фонда данных, полученных в результате проведения землеустройства (далее – ГФД) от 31.01.2022 № 91/2022, предоставляет.

Копию ситуационного плана застройки Садоводческого товарищества «Солнечное».

Приложение: на 8 л. в 1 экз.

Начальник Вышневолоцкого
межмуниципального отдела

М.А. Киреева

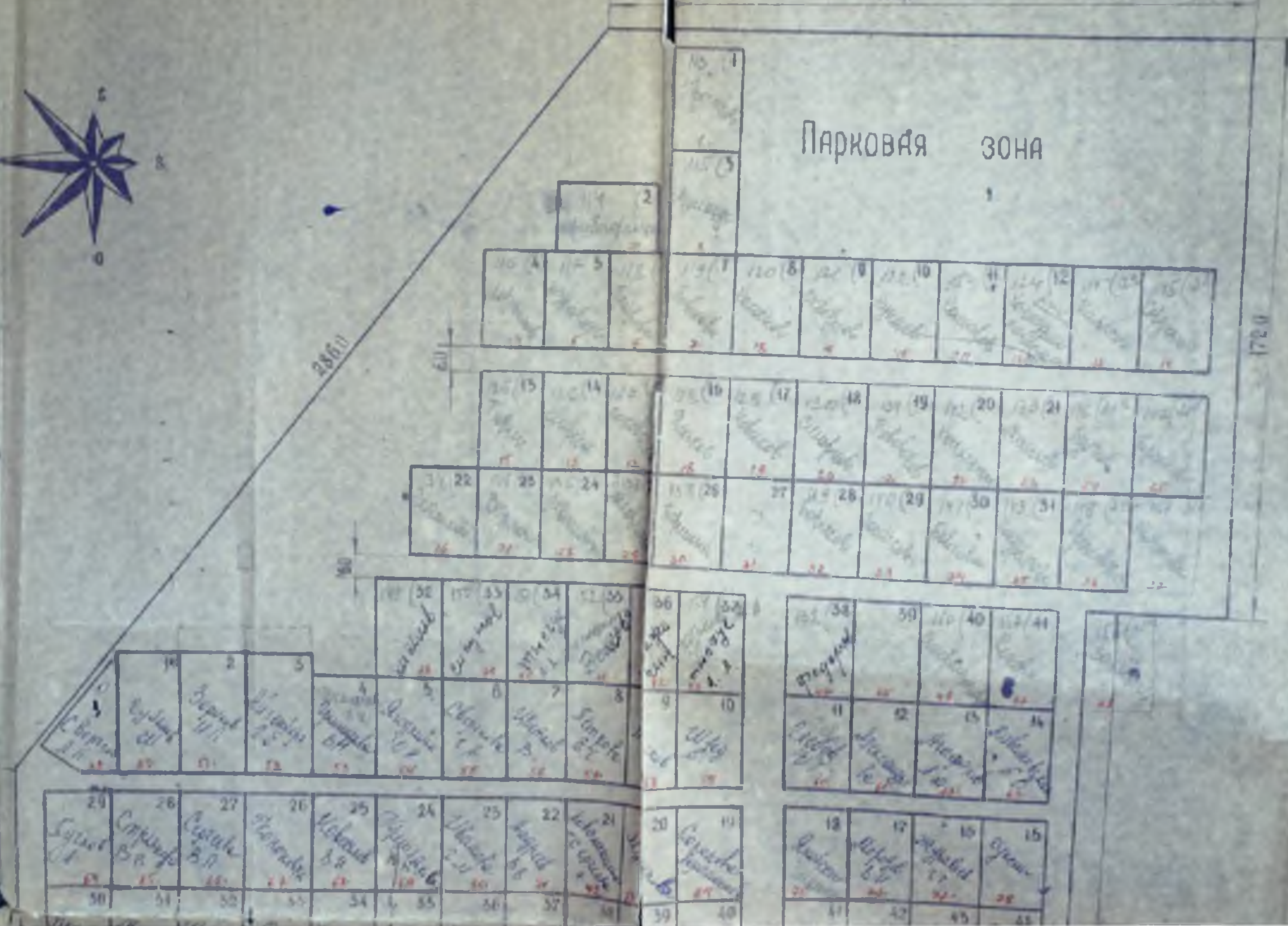
1900

Парковая зона



286.0

172.0



Ситуационный план
М 1:10000

оз. Островно



оз. Заверховье

Утверждаю
Председатель исполкома
райсовета И.Е. Сухинин

№ п/п	Наименование	Ед. изм.	кол.
1	Площадь утвержденного участка	20	153
2	Площадь участка	м ²	600
3	Количество садовых участков	шт	152
4	Площадь общего пользования	20	178
5	Процент использования площади	%	80

- 1 Проект выполнен в соответствии с СНиП 9 60 75
- 2 При разбивке садовых участков за основу взять линию раздела земельных владений совхозов "Ворьково" и "Метинский"
- 3 Строительство садовых домиков выполнять в соответствии с генпланом товарищества
- 4 При застройке предусмотреть мусорный ящик "крышкой". Мусор должен вывозиться 2 раза в месяц по договору
- 5 Зону строгого режима охраны земли оформить
- 6 Ввести из мер пожарной безопасности необходимые средства 2 пожарных водоема емкостью не менее 100 м³ воды каждый: закрытых сверху или открытых

254.0

59	58	57	56	55	54	53	52	51	50	49	48	47	46	45
Шушары Л.В.	Лозинский Л.	Шушары Л.В.	Шушары Л.В.	Шушары Л.В.	Шушары Л.В.	Шушары Л.В.	Шушары Л.В.	Шушары Л.В.	Шушары Л.В.	Шушары Л.В.	Шушары Л.В.	Шушары Л.В.	Шушары Л.В.	Шушары Л.В.
60	61	62	63	64	65	66	67	68	69	70	71	72	73	74
Шушары Л.В.	Шушары Л.В.	Шушары Л.В.	Шушары Л.В.	Шушары Л.В.	Шушары Л.В.	Шушары Л.В.	Шушары Л.В.	Шушары Л.В.	Шушары Л.В.	Шушары Л.В.	Шушары Л.В.	Шушары Л.В.	Шушары Л.В.	Шушары Л.В.
89	88	87	86	85	84	83	82	81	80	79	78	77	76	75
Шушары Л.В.	Шушары Л.В.	Шушары Л.В.	Шушары Л.В.	Шушары Л.В.	Шушары Л.В.	Шушары Л.В.	Шушары Л.В.	Шушары Л.В.	Шушары Л.В.	Шушары Л.В.	Шушары Л.В.	Шушары Л.В.	Шушары Л.В.	Шушары Л.В.
90	91	92	93	94	95	96	97	98	99	100	101	102	103	104
Шушары Л.В.	Шушары Л.В.	Шушары Л.В.	Шушары Л.В.	Шушары Л.В.	Шушары Л.В.	Шушары Л.В.	Шушары Л.В.	Шушары Л.В.	Шушары Л.В.	Шушары Л.В.	Шушары Л.В.	Шушары Л.В.	Шушары Л.В.	Шушары Л.В.
102	103	104	105	106	Пруд	107	108	109	110	111	112	113	114	115
Шушары Л.В.	Шушары Л.В.	Шушары Л.В.	Шушары Л.В.	Шушары Л.В.	Пруд	Шушары Л.В.	Шушары Л.В.	Шушары Л.В.	Шушары Л.В.	Шушары Л.В.	Шушары Л.В.	Шушары Л.В.	Шушары Л.В.	Шушары Л.В.

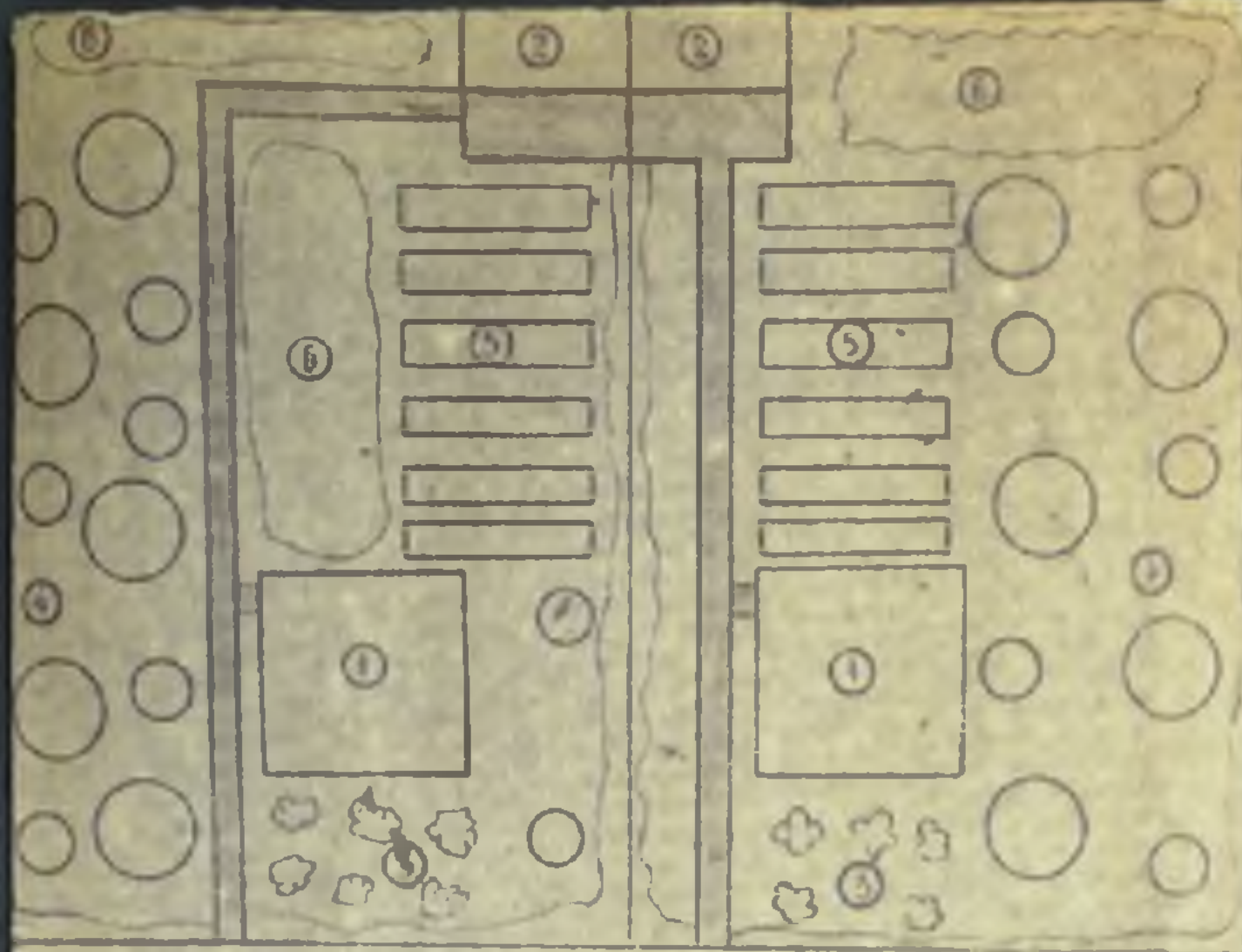
0.815

330.0

Согласовано
В. Волоцкая СЭС
Гавриленко ВВ

Согласовано
В. Волоцкий КИВР
Е.Г. Винокун

Согласовано
Гл. архитектор В. Волоцкого района



мощности

иметь телефон.

для защиты молние защиты создано СНЭВ - 77

7 Размеры в метрах

8 Расчет водопотребления и водоотведения:

а среднесуточный расход воды по СНиП:

на 1 чел 50 л/сут, на 152,3 = 456,50 = 22800 л = 22,8 м³/сут

б среднесуточный расход воды для полива

сада на 1 га 1 тыс м³.

на 15 га - 15 тыс м³

в среднесуточный расход воды для полива

растений 15000 в 4 23,4 м³/сут

г итогов: 22,8 + 23,4 = 257 м³/сут. = 10,8 м³/ч отжимный эл/с

д спрос сточных вод в выгребу 22,8 м³

№	Наименование
1	Садовый дом
2	Корпус с туалетом
3	Цветник
4	Фруктовый сад
5	Ягодник
6	Ягодник кустарниковый

„Согласовано“

Гл. землеустроитель
В. В. Плещинский

№	Наименование	ед. изм.	
1	Садовый дом		
	Жилая площадь	м ²	25
	- Веранда	м ²	10
	- Мансарда		
2	Кухонный шкаф	м ²	15

„Согласовано“

Областное управление
по делам строительства
и архитектуры

№	Имя	Подпись	Дата

Городское товарищество „Волнение“
План застройки

1. ...
 2. ...
 3. ...

03
Селпоровно

Валугино

30
137



Вураина Соборо
"Бородино"

Вн Корнилов

Трещеванли подметла
не у зидане пута - гуапури...

Трещеванли Бачилован
Бачилован админист...

Другогрупи Бачилован
небачилованли

Семодиличи

Д. С. Собова

Д. П. Трещанов

до дечид

Дн Дечид

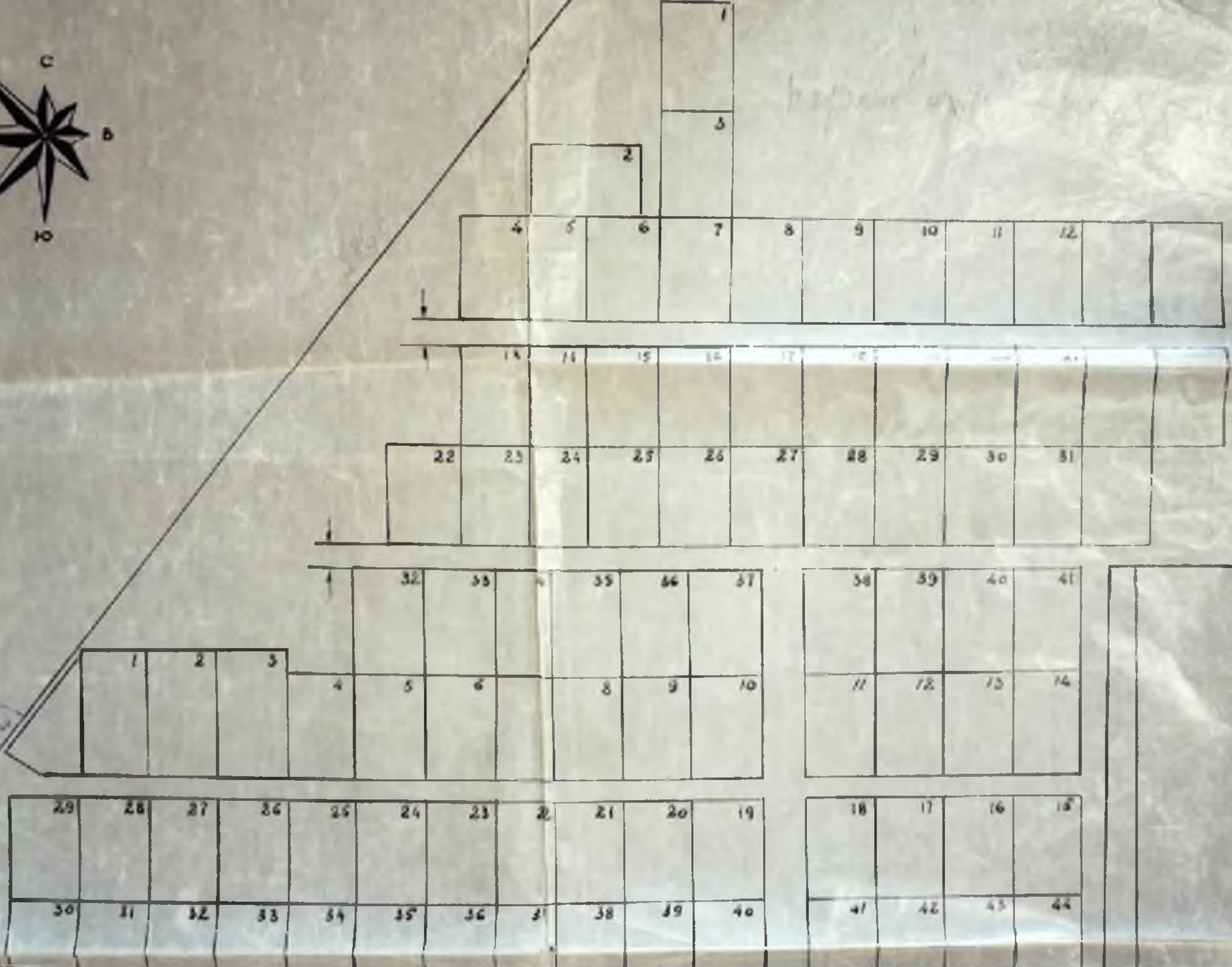
190.0

178.0

Proposed layout



62



1900

Парковая зона

1720

2860



60

60



29	28	27	26	25	24	23	22	21	20	19
30	31	32	33	34	35	36	37	38	39	40

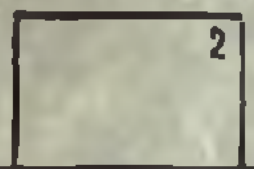
38	39	40	41
11	12	13	14

32	33	34	35	36	37	
4	5	6	7	8	9	10

22	23	24	25	26	27	28	29	30	31
----	----	----	----	----	----	----	----	----	----

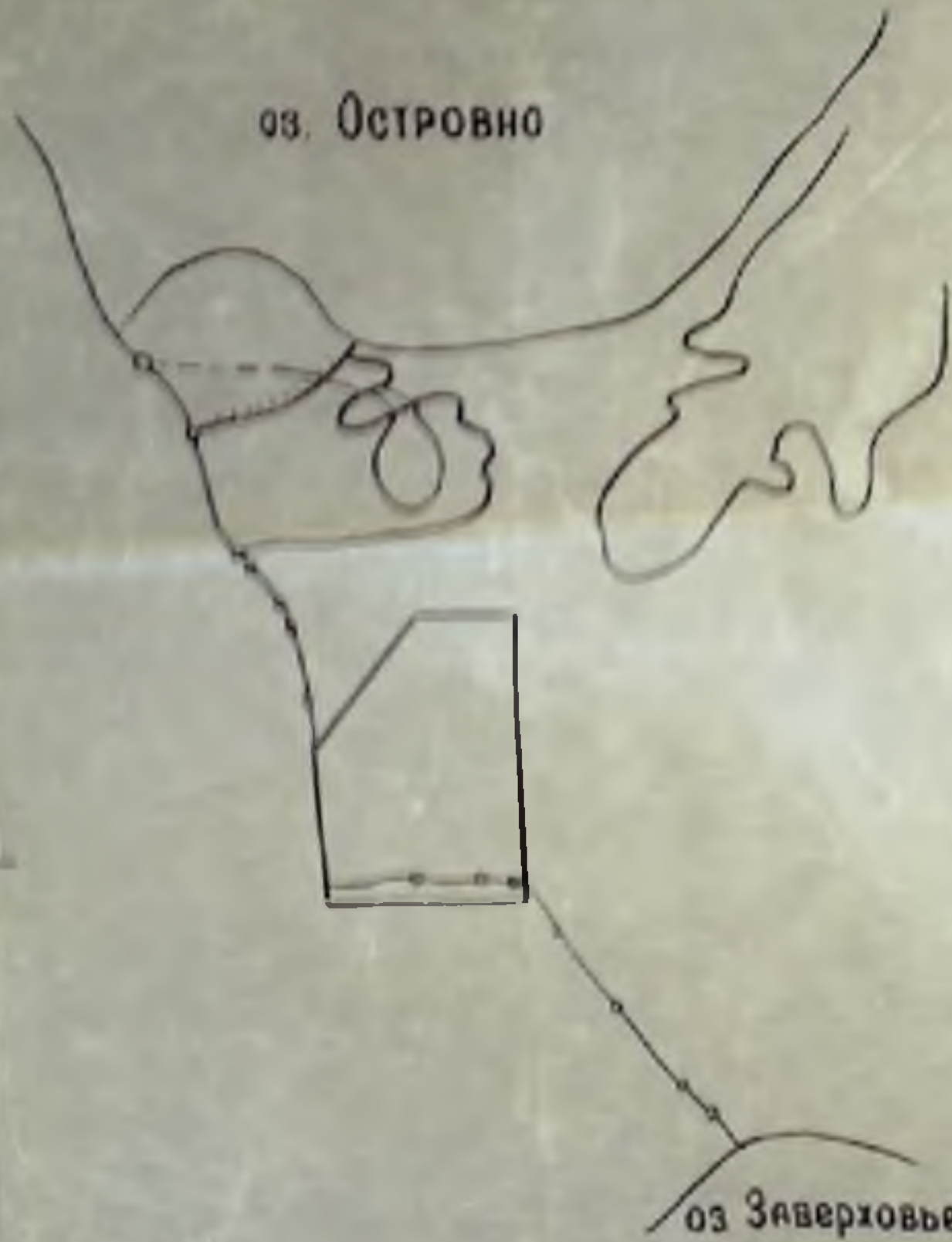
13	14	15	16	17	18	19	20	21
----	----	----	----	----	----	----	----	----

4	5	6	7	8	9	10	11	12
---	---	---	---	---	---	----	----	----



СИТУАЦИОННЫЙ ПЛАН
М 1: 10000

оз. Островно



оз. Заверховье

утвержден

Председатель исполкома
райсовета И.Е. Сухинин

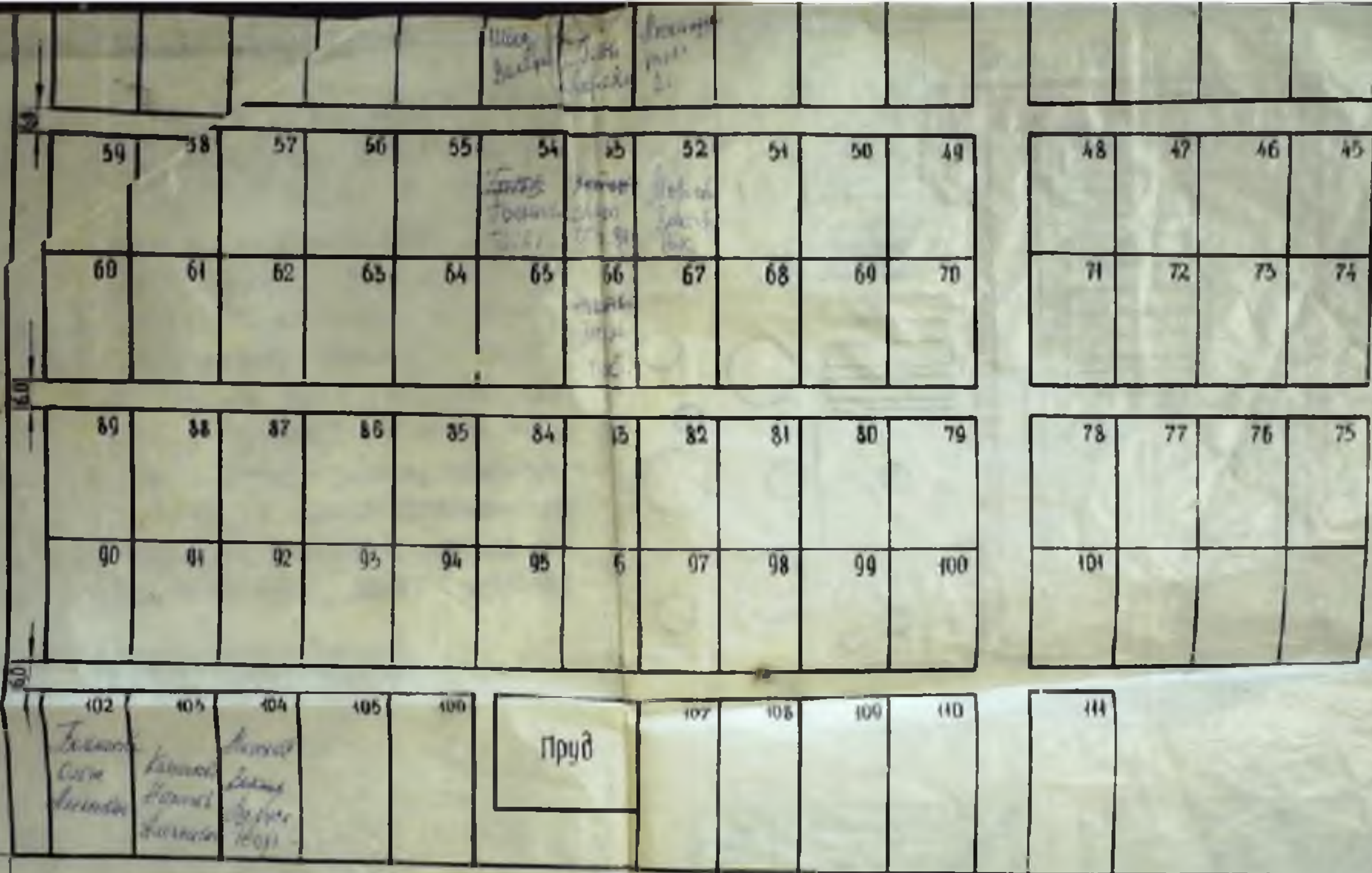
№ п/п	Наименование	ЕВ изм	кол
1	Площадь отведенного участка	20	153
2	Площадь участка	м ²	600
3	Количество садовых участков	шт	152
4	Площадь общего сада, кв. м	20	17.8
5	Процент использования площади	%	80

1. Проект выполнен в соответствии с СНиП 9 60-75
2. При разбивке садовых участков за основу взять линии раздела землевладений совхозов "Дорьково" и "Метинский".
3. Строительство садовых домиков выполнять в соответствии с генпланом товарищества.
4. У хозяйственных построек предусмотреть мусорный ящик с крышкой. Мусор должен вывозиться 2 раза в месяц по договору.
5. Зону строгого режима курьеза жины оградить
6. Входя из мер пожарной безопасности необходимо устроить 2 пожарных водоема емкостью не менее 100 ч. воды каждый. Закрытых сверху или огражденных.



254.0

318.0



330.0

"Согласовано"

В. Волоцкая СЭС

Гаврилюк В.В.

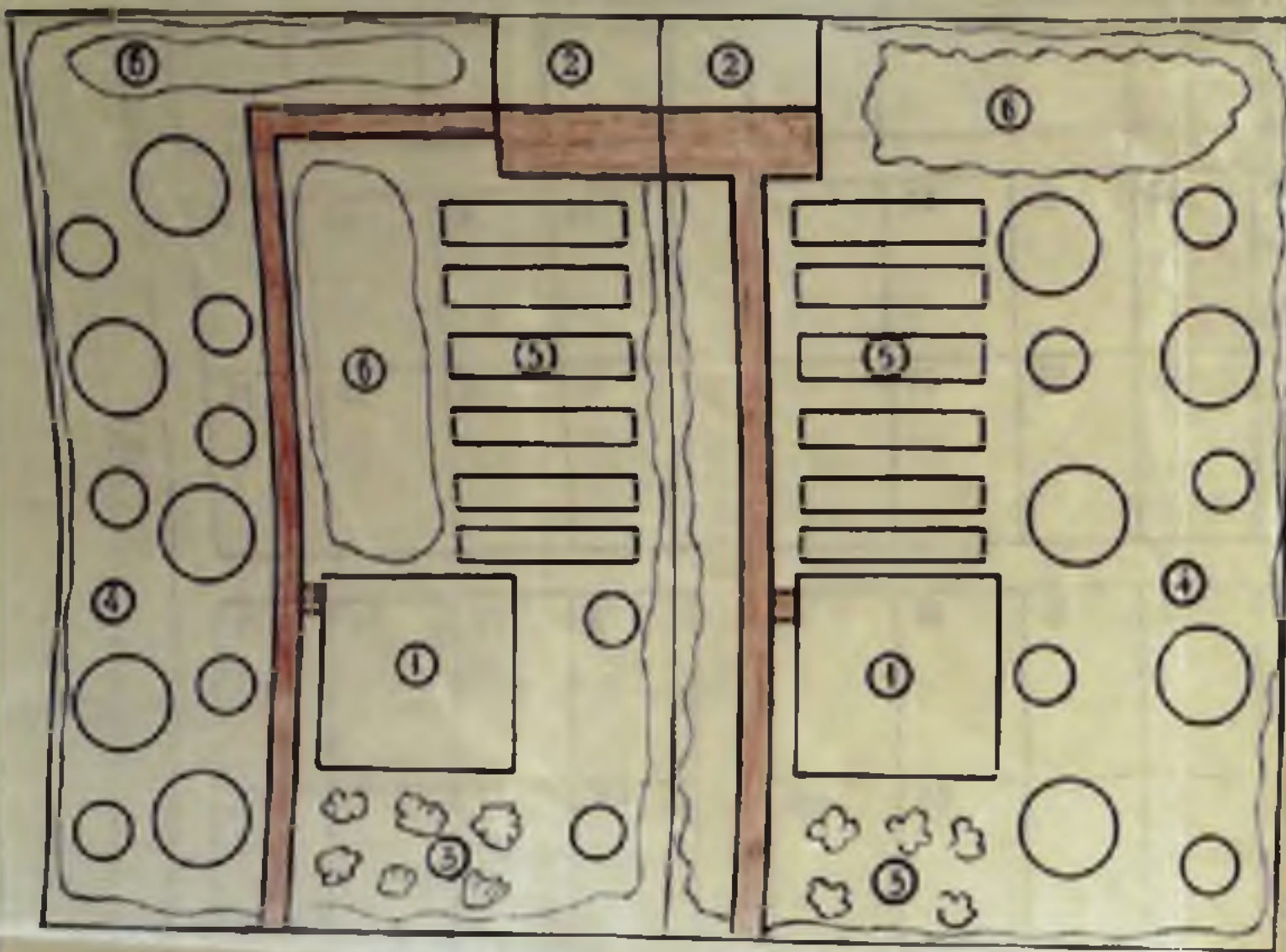
"Согласовано"

В. Волоцкий КИВР

Е.Г. Винокуров

"Согласовано"

Гл. архитектор В. Волоцкого района



иметь мотокосилку, косилку хранить в теплом помещении,
 - иметь телефон.
 - устроить молниезащиту согласно СН 305-77.
 7. Размеры в метрах.
 8. Расчет водопотребления и водоотведения:
 а) среднесуточный расход воды по СН ия:
 на 1 чел - 50 л/сут, на 152 * 5 = 456 * 50 = 22800 л - 22,8 м³/сут
 б) среднесуточный расход воды для полива сада:
 на 1 га - 1 тыс м³
 на 15 га - 15 тыс м³
 в) среднесуточный расход воды для полива растений: 15000 : 64 = 234 м³/сут
 г) Итого: 22,8 + 234 = 257 м³/сут. = 10,8 м³/ч - 0,3 л/с
 д) сброс сточных вод в выгреб: 22,8 м³

№	Наименование
1	Садовый дом
2	Хозяйственная постройка с туалетом
3	Цветник
4	Фруктовый сад
5	Ягодник
6	Ягодник кустарниковый

№	Наименование	ед. изм.	кв. м.
1	Садовый дом		
	- Жилая площадь	м²	25
	- Веранда	м²	10
	- Мансарда		
2	Хозяйственный сарай	м²	15

„Согласовано“
 Гл. землеустроитель
 в Волоцкого управления

„Согласовано“
 Областное управление
 по делам строительства
 и архитектуры

Сельскохозяйственное товарищество „Солнечное“			
№ докум.	Изд.	Лист	Кол-во
1	1	1	1
План застройки			1:100
Лист	№ докум.	Изд.	Кол-во

СИТУАЦИОННЫЙ ПЛАН
М 1:10000



ул. Дятловна



ул. Заверховье



ОМЫШЕНИЙ ДЛЯ СТОРОЖА

300
300



Augusta

Trabon

B. Bonon

Trabon

Trabon

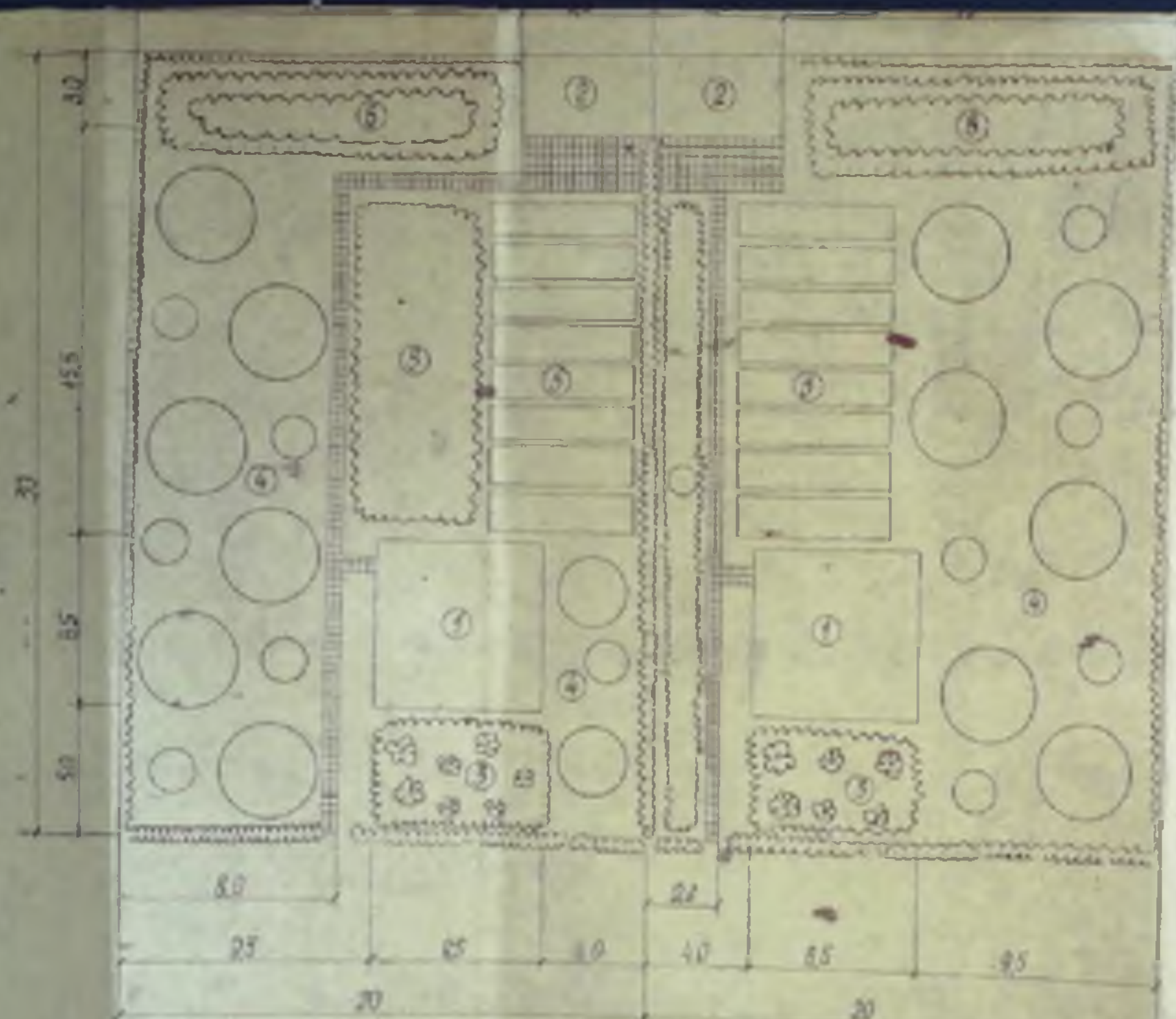
B. Bonon

Trabon

Trabon

Admiratione pincos

10



СПЕЦИФИКАЦИЯ

ТЕХНИКО-ЭКОНОМИЧЕСКИЕ ПОКАЗАТЕЛИ

№ п/п	НАИМЕНОВАНИЕ
1	Садовый дом
2	Хозпостройка с туалетом
3	Веранда
4	Фруктовый сад
5	Огород
6	Городок - фруктовый

№ п/п	НАИМЕНОВАНИЕ	ЕД. ИЗМ.	КОЛ.
1	Садовый дом		
	- жилая площадь	м ²	250
	- веранда	м ²	120
	- площадь		

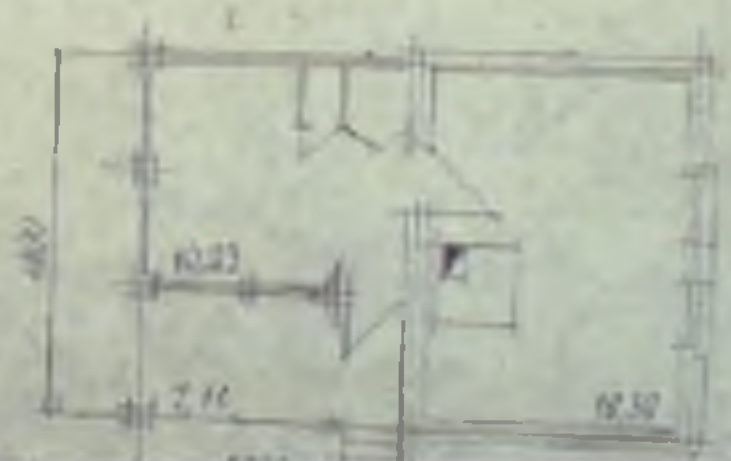
Артезианская



- 1 Среднеэтажный садовый домик на фундаменте 10'x10' - на 120'0 - 378 кв.м. - 189'00" - 8.0
- 2 Среднеэтажный жилой дом для садовода 11'x10' - на 1'12 - 1 кв.м. (сплошная стена) 197' - на 2'9" - 2.9 кв.м.
- 3 Среднеэтажный жилой дом для садовода 11'x10' - 2.9 кв.м. - 84 - 83 м.
- 4 Утрого: 18.9 + 0.3 - 111.9 м² площади
- 5 Садовод-столовая в веранде - 18.9 м² площади

Технический проект № 184-000-10

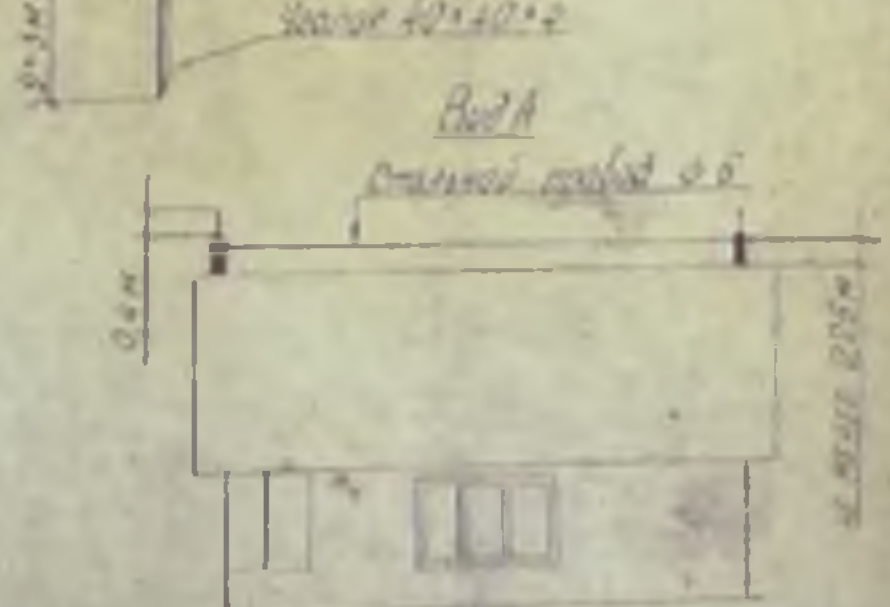
Технический проект № 184-000-17



- Стальная канава
- Почарный водоем
- Граница земельного участка товарищества
- Дороги и проезды
- Линия электропередачи и有线ного сообщения

Горизонтальная (1/20)
 50м
 100м В.О м
 1000:
 1/20:
 1/20:
 № 1 сутки
 Типовой проект
 № 184 003-17

В Дачном доме при пожарной безопасности необходимо:
 установить 2 пожарных водоема емкостью не менее 100л воды
 на даче; закрытых сверху или огороженных открытых
 емкостей мажоранну, которую хранят в помещении
 мебели (можно в помещении для хранения)
 иметь телевизор в помещении для хранения
 установить на даче систему сигнализации по телефону
 и установке и установке микроволновой печи и холодильника
 (СН 325 77 (см. рис. 1) Вентиляция и отопление
 сепаратором для воды борта на даче 2 дом



Соединения должны быть выполнены в соответствии с...

Согласовано
 Высота 300 заменен на высоту 320,
 235 на 265. Диаметр ВЗВ:
 в диаметрах
 в диаметрах

№	Наименование
1	Площадь отведенного участка
2	Площадь садового участка
3	Площадь хозяйственного садового участка
4	Площадь общего пользования
5	Процент использования площади

1. Проект застройки выделен в соответствии с генпланом участка, площадью 91, 320, 535, 536, 537.
2. При разработке садового участка за границами раздела земельного владения садовым участком "Метрический".
3. Строительство садовых домиков должно осуществляться в соответствии с генпланом садового участка, выделенным товариществу.
4. До начала разработки садовых участков и работ по инженерной подготовке территории (разводка труб, линии электропередачи, прокладка, устройство участка садоводства, подготовка)
5. Конструкция садовых домиков типовая.
6. У застройщика предусмотрено строительство садовых домиков в соответствии с генпланом участка.
7. Воду с дачи следует собирать в коллектор и выводить за пределы участка.

№	Наименование	Единица измерения	Количество
	Площадь отведенного участка	кв. м	
	Площадь садового участка	кв. м	
	Площадь хозяйственного садового участка	кв. м	
	Площадь общего пользования	кв. м	
	Процент использования площади	%	

224

объекта учета

разрешения

и иного характера

пожарной безопасности:
 высота минимально не менее 100 м (либо
 сверху или огороженными откосами
 и кустарником в пределах
 помещения для стога).

в помещении для стога)
 высота минимально не менее 100 м (либо
 сверху или огороженными откосами
 и кустарником в пределах
 помещения для стога).

Величина минимально

на высоте не менее 2 м

Симонид
 (Стальной провод)



40 м

40 м

Стальной провод

Согласовано

размер 300° 30 минут по размер 300°
 255° на 265°

Центр
 Точка
 Шкала

№	Наименование	Единица	Мера
1	Площадь огороженного участка	кв. м	4
2	Площадь садового участка	кв. м	100
3	Продольное количество садовых участков	шт.	120
4	Площадь пологого участка	кв. м	1750
5	Продольное количество участков	шт.	80,0

1 Проект застройки выполнен в соответствии с СНиП 12-01-82
 и СНиП 12-01-82. Индексы: 91, 5.20, 5.35, 5.30, 5.38, 5.55.

2 При разбивке садовых участков за основу взята
 линия раздела землевладения садовым "Бережком" и
 Метрическим.

3 Строительство садовых домиков выполнять строго в
 соответствии с генпланом садового участка и проектом
 планировки территории.

4 До начала разбивки садовых участков выполнить
 работы по инженерной подготовке территории:
 прокладка линий, линии электропередачи,
 дороги, тротуары, ограждение участка, стоянку
 автомобилей, подомышки.

5 Конструкция садовых домиков типовая.

6 4 застройки садовых участков

7. До начала строительства садовых домиков по адресу
 7. До начала строительства садовых домиков по адресу

Информация о проекте		Информация о застройщике	
№ проекта	1-50	Имя	И.И.И.
Дата утверждения	1990	Подпись	И.И.И.
Место утверждения	СНТ №21	Подпись	И.И.И.