

# КАРТА-ПЛАН ТЕРРИТОРИИ

## Пояснительная записка

### 1. Сведения о территории выполнения комплексных кадастровых работ: Российская Федерация, Тверская область, Вышний Волочек г 69:39:0120125

(наименование субъекта Российской Федерации, муниципального образования, населенного пункта, уникальные учетные номера кадастровых кварталов, иные сведения, позволяющие определить местоположение территории, на которой выполняются комплексные кадастровые работы, например, наименование садоводческого или огороднического некоммерческого товарищества, гаражного кооператива, элемента планировочной структуры)

### 2. Основания выполнения комплексных кадастровых работ:

Наименование, дата и номер документа, на основании которого выполняются комплексные кадастровые работы: Муниципальный контракт на выполнение комплексных кадастровых работ на территории Вышневолоцкого городского округа Тверской области №3 от 24.01.2024

### 3. Дата подготовки карты-плана территории: 16.05.2024

### 4. Сведения о заказчике (ах) комплексных кадастровых работ:

В отношении юридического лица, органа местного самоуправления муниципального района, муниципального округа или городского округа либо уполномоченного исполнительного органа государственной власти субъекта Российской Федерации:

полное или сокращенное (в случае, если имеется) наименование: УПРАВЛЕНИЕ ЗЕМЕЛЬНО-ИМУЩЕСТВЕННЫХ ОТНОШЕНИЙ И ЖИЛИЩНОЙ ПОЛИТИКИ АДМИНИСТРАЦИИ ВЫШНЕВОЛОЦКОГО ГОРОДСКОГО ОКРУГА, ИНН: 6908002050, ОГРН: 1026901600241

основной государственный регистрационный номер: 1026901600241

идентификационный номер налогоплательщика: 6908002050

В отношении физического лица или представителя физических или юридических лиц:

фамилия, имя, отчество (последнее - при наличии): —

страховой номер индивидуального лицевого счета в системе обязательного пенсионного страхования Российской Федерации (СНИЛС): —

Наименование и реквизиты документа, подтверждающие полномочия представителя заказчика(ов) комплексных кадастровых работ: —

Адрес электронной почты (для направления уведомления о результатах внесения сведений в Единый государственный реестр недвижимости): —

### 5. Сведения об исполнителе комплексных кадастровых работ:

Полное или сокращенное (в случае, если имеется) наименование и адрес юридического лица, с которым заключен государственный или муниципальный контракт либо договор подряда на выполнение комплексных кадастровых работ: Общество с ограниченной ответственностью "Гео Стандарт", Российская Федерация, 180004, Псковская область, Псков г, Иркутский пер, 2 д

Фамилия, имя, отчество кадастрового инженера (последнее - при наличии): Горин Константин Павлович и основной государственный регистрационный номер кадастрового инженера индивидуального предпринимателя (ОГРНИП): —

Страховой номер индивидуального лицевого счета в системе обязательного пенсионного страхования Российской Федерации (СНИЛС) кадастрового инженера: 07056791173

Уникальный реестровый номер кадастрового инженера в реестре саморегулируемой организации кадастровых инженеров и дата внесения сведений о физическом лице в такой реестр: 011, 02.04.2019

Полное или (в случае, если имеется) сокращенное наименование саморегулируемой организации кадастровых инженеров, членом которой является кадастровый инженер: Ассоциации "Гильдия кадастровых инженеров"

Контактный телефон: 8(8112) 73-90-11

Почтовый адрес и адрес электронной почты, по которым осуществляется связь с кадастровым инженером: г.Псков, Иркутский пер., д.2, офис 10, Geo\_Standart@mail.ru

#### **6. Перечень документов, использованных при подготовке карты-плана территории:**

№ п/п	Реквизиты документа				
	Вид	Дата	Номер	Наименование	Иные сведения
1	2	3	4	5	6
1	<u>Кадастровый план территории</u>	<u>18.01.2024</u>	<u>б/н</u>	<u>Кадастровый план территории</u>	=
2	<u>Иной документ</u>	<u>13.02.2024</u>	<u>317</u>	<u>Ответ Управления земельно-имущественных отношений и жилищной политики Администрации Вышневолоцкого городского округа</u>	=
3	<u>Иной документ</u>	<u>07.02.2024</u>	<u>170-2095/2023-В</u>	<u>Ответ ППК «Роскадастр»</u>	=
4	<u>Иной документ</u>	<u>26.04.2022</u>	<u>111/5155</u>	<u>Выписка о пунктах государственной геодезической сети</u>	=

#### **7. Пояснения к карте-плану территории:**

1. Комплексные кадастровые работы выполнены в рамках исполнения Муниципального контракта № 3 на выполнение комплексных кадастровых работ на территории Вышневолоцкого городского округа Тверской области от 24.01.2024 г. в отношении кадастрового квартала 69:39:0120125. Заказчик: УПРАВЛЕНИЕ ЗЕМЕЛЬНО-ИМУЩЕСТВЕННЫХ ОТНОШЕНИЙ И ЖИЛИЩНОЙ ПОЛИТИКИ АДМИНИСТРАЦИИ ВЫШНЕВОЛОЦКОГО ГОРОДСКОГО ОКРУГА. Участник: ОБЩЕСТВО С ОГРАНИЧЕННОЙ ОТВЕТСТВЕННОСТЬЮ "ГЕО СТАНДАРТ".
2. Извещение правообладателей уточняемых земельных участков было проведено в соответствии с Федеральным законом от 24.07.2007 N 221-ФЗ (ред. от 13.06.2023) "О кадастровой деятельности" посредством отправки извещений на почтовые адреса правообладателей.
3. Общее количество объектов недвижимости, согласно кадастрового плана территории: 8

(Восемь).

4. Содержится в карта плане территории сведения о 7 (семи) объектах недвижимости, из них:
5. - уточнены границы и площади 3 (трех) земельных участков с кадастровыми номерами: 69:39:0120125:1, 69:39:0120125:2, 69:39:0120125:3;
6. - уточнено местоположение 3 (трех) объектов капитального строительства: 69:39:0120125:9, 69:39:0120125:7, 69:39:0120125:8;
7. - границы 1 (одного) земельного участка с кадастровым номером 69:39:0120125:4 установлены, сведения о нем содержатся в Едином государственном реестре прав;
8. - 1 (один) земельный участок с кадастровым номером 69:39:0120125:6 подлежит снятию с кадастрового учета;
9. - сведения об 1 (одном) объекте капитального строительства с кадастровым номером 69:39:0120217:57 включены в карта-план, однако этот объект капитального строительства отсутствует в кадастровом плане территории.
10. Предельные минимальные и максимальные размеры земельных участков указаны на основании действующих "Правил землепользования и застройки части территории муниципального образования Вышневолоцкий городской округ Тверской области (применительно к территории города Вышний Волочек)", утвержденных Решением Думы Вышневолоцкого городского округа от 30.12.2020 г. № 249. Данные документы опубликованы на сайте ФГИС ТП (<http://fgistp.economy.gov.ru/>).
11. При заполнении сведений о характерных точках границ земельных участков заполняются обозначения характерных и уточняемых точек. Для обозначения уточняемых точек используется сочетание строчной буквы "н" русского алфавита, числа, записанного арабскими цифрами, и заглавной буквы "У" русского алфавита (например, н1У) - для новых точек границ земельных участков; сочетание строчной буквы "н" русского алфавита, числа, записанного арабскими цифрами, и заглавной буквы "О" русского алфавита (например, н1О) - для новых точек контура здания, сооружения, объекта незавершенного строительства. При формировании карта-плана территории указанное обозначение точек не предусмотрено XML-схемой. В электронный документ для всех точек будет выгружено обозначение в формате числа.
12. Карта-план территории подготовлен кадастровым инженером Гориним Константином Павловичем (квалификационный аттестат № 60-15-0160 от 13.02.2015 г.) включенным в реестр членов Ассоциации "Гильдия кадастровых инженеров" 02.04.2019 г. № 011. Номер регистрации в государственном реестре лиц, осуществляющих кадастровую деятельность – 33315. Страховой номер индивидуального лицевого счета в системе обязательного пенсионного страхования Российской Федерации (СНИЛС) 070-567-911-73.

### Сведения о пунктах геодезической сети и средствах измерений

#### 1. Сведения о пунктах геодезической сети:

№ п/п	Вид геодезической сети	Название пункта геодезической сети и тип знака	Система координат пункта геодезической сети	Координаты пункта, м		Дата обследования 13.03.2024		
				Х	У	Сведения о состоянии		
наружного знака пункта	центра пункта	марки центра пункта						

1	2	3	4	5	6	7	8	9
1	Государственная геодезическая сеть,	Васильево, пир	МСК-69, зона 2	349704.87	2208601.41	утрачен	сохранился	сохранился
2	Государственная геодезическая сеть,	Заречье, пир	МСК-69, зона 2	387355.91	2181667.06	утрачен	сохранился	сохранился
3	Государственная геодезическая сеть,	Пролетарский, пир	МСК-69, зона 2	375354.60	2191497.81	утрачен	сохранился	сохранился
4	Государственная геодезическая сеть,	Леонтьево, сигн	МСК-69, зона 2	381194.85	2189220.76	утрачен	сохранился	сохранился

**2. Сведения об использованных средствах измерений:**

№ п/п	Наименование и обозначение типа средства измерений - прибора (инструмента, аппаратуры)	Заводской или серийный номер средства измерений	Реквизиты свидетельства о поверке прибора (инструмента, аппаратуры) и (или) срок действия поверки
1	2	3	4
1	PrinCe i90 - аппаратура геодезическая спутниковая	3392705	Свидетельство о поверке № С-ГСХ/10-01-2024/306720525 от 10.01.2024 г., до 09.01.2025 г.
2	PrinCe i50 - аппаратура геодезическая спутниковая	3415836	Свидетельство о поверке № С-ГСХ/15-03-2024/324475975 от 15.03.2024 г., до 14.03.2025 г.

**Сведения об уточняемых земельных участках**

**1. Сведения о характерных точках границ уточняемого земельного участка с кадастровым номером 69:39:0120125:1**

Система координат МСК-69, зона 2

Зона № 2

Обозначение характерных точек границ	Координаты, м				Метод определения координат	Формулы, примененные для расчета средней квадратической погрешности определения координат характерных точек границ (Mt), с подставленными в такие формулы значениями и итоговые (вычисленные) значения Mt, м	Описание закрепления точки
	содержатся в Едином государственном реестре недвижимости		определены в результате выполнения комплексных кадастровых работ				
	X	Y	X	Y			
1	2	3	4	5	6	7	8
н1У	–	–	37356 3.15	21945 78.41	Метод спутниковых геодезических измерений (определений )	$Mt=\sqrt{(0.07^2+0.07^2)}=$ 0.10	–
н2У	–	–	37356 2.40	21946 11.95	Метод спутниковых геодезических измерений (определений )	$Mt=\sqrt{(0.07^2+0.07^2)}=$ 0.10	–
н3У	–	–	37352 1.22	21946 10.50	Метод спутниковых геодезических измерений (определений )	$Mt=\sqrt{(0.07^2+0.07^2)}=$ 0.10	–
н4У	–	–	37352 1.49	21946 03.84	Метод спутниковых геодезических измерений (определений )	$Mt=\sqrt{(0.07^2+0.07^2)}=$ 0.10	–
н5У	–	–	37350 7.46	21946 03.07	Метод спутниковых геодезических измерений (определений )	$Mt=\sqrt{(0.07^2+0.07^2)}=$ 0.10	–

					)		
н6У	–	–	37350 7.17	21946 10.16	Метод спутниковых геодезических измерений (определений)	$Mt=\sqrt{(0.07^2+0.07^2)}=0.10$	–
н7У	–	–	37348 3.36	21946 09.31	Метод спутниковых геодезических измерений (определений)	$Mt=\sqrt{(0.07^2+0.07^2)}=0.10$	–
н8У	–	–	37348 3.40	21946 00.72	Метод спутниковых геодезических измерений (определений)	$Mt=\sqrt{(0.07^2+0.07^2)}=0.10$	–
н9У	–	–	37347 5.99	21946 00.62	Метод спутниковых геодезических измерений (определений)	$Mt=\sqrt{(0.07^2+0.07^2)}=0.10$	–
н10У	–	–	37347 5.96	21946 08.55	Метод спутниковых геодезических измерений (определений)	$Mt=\sqrt{(0.07^2+0.07^2)}=0.10$	–
н11У	–	–	37346 1.56	21946 08.09	Метод спутниковых геодезических измерений (определений)	$Mt=\sqrt{(0.07^2+0.07^2)}=0.10$	–
н12У	–	–	37346 2.36	21945 75.17	Метод спутниковых геодезических измерений (определений)	$Mt=\sqrt{(0.07^2+0.07^2)}=0.10$	–
н1У	–	–	37356 3.15	21945 78.41	Метод спутниковых геодезических измерений (определений)	$Mt=\sqrt{(0.07^2+0.07^2)}=0.10$	–

**2. Сведения о частях границ уточняемого земельного участка с кадастровым номером 69:39:0120125:1**

Обозначение части границ		Горизонтальное проложение (S), м	Описание прохождения части границ	Сведения о согласовании местоположения границ (согласовано/спорное)
от т.	до т.			
1	2	3	4	5
н1У	н2У	33.55	–	–
н2У	н3У	41.21	–	–
н3У	н4У	6.67	–	–
н4У	н5У	14.05	–	–
н5У	н6У	7.10	–	–
н6У	н7У	23.83	–	–
н7У	н8У	8.59	–	–
н8У	н9У	7.41	–	–
н9У	н10У	7.93	–	–
н10У	н11У	14.41	–	–
н11У	н12У	32.93	–	–
н12У	н1У	100.84	–	–

**3. Сведения о характеристиках уточняемого земельного участка с кадастровым номером 69:39:0120125:1**

№ п/п	Наименование характеристики земельного участка	Значение характеристики
1	2	3
1.	Адрес земельного участка	Российская Федерация, Тверская область, Вышний Волочек г, 9 Января ул, 59/43 уч, Тверская область, городской округ Вышневолоцкий, город Вышний Волочек, улица 9 Января, земельный участок 59/43
1.1	Сведения о местоположении земельного участка (при отсутствии адреса) в структурированном в соответствии с федеральной информационной адресной системой виде	–
1.2	Дополнительные сведения о местоположении земельного участка	–

2.	Площадь земельного участка $\pm$ величина погрешности определения (вычисления) площади ( $P \pm \Delta P$ ), м <sup>2</sup>	3210 кв.м $\pm$ 19.83 кв.м
3.	Формула, примененная для вычисления предельной погрешности определения площади земельного участка с подставленными значениями и итоговые (вычисленные) значения ( $\Delta P$ ), м <sup>2</sup>	$\Delta P = 3.5 * 0.10 * \sqrt{3210} = 19.83$
4.	Площадь земельного участка согласно сведениям Единого государственного реестра недвижимости ( $P_{\text{кад}}$ ), м <sup>2</sup>	3210
5.	Оценка расхождения $P$ и $P_{\text{кад}}$ ( $P - P_{\text{кад}}$ ), м <sup>2</sup>	0 кв.м
6.	Предельные минимальный и максимальный размеры земельного участка ( $P_{\text{мин}}$ и $P_{\text{макс}}$ ), м <sup>2</sup>	– –
7.	Вид (виды) разрешенного использования	–
7.1	Дополнительные сведения об использовании земельного участка	–
8.	Кадастровый или иной государственный учетный номер (инвентарный) здания, сооружения, объекта незавершенного строительства, расположенного на земельном участке	69:39:0120125:9 (многоквартирный дом)
9.	Сведения о земельных участках (землях общего пользования, территории общего пользования), посредством которых обеспечивается доступ	Земли общего пользования
10.	Иные сведения	<p>В ходе проведения комплексных кадастровых работ было уточнено местоположение и площадь земельного участка с кадастровым номером 69:39:0120125:1. В отношении уточняемого земельного участка были произведены геодезические работы по определению координат границ земельного участка по его фактическому пользованию. Площадь уточняемого земельного участка равна сведениям из Единого государственного реестра недвижимости и составила 3210 кв.м.</p> <p>Предельные минимальные и максимальные размеры в территориальной зоне МД (зона застройки многоэтажными жилыми домами), соответствующие виду разрешенного использования земельных участков «Для обслуживания муниципального жилого фонда» не установлены. Действующие "Правила</p>

	землепользования и застройки части территории муниципального образования Вышневолоцкий городской округ Тверской области (применительно к территории города Вышний Волочек)" утверждены Решением Думы Вышневолоцкого городского округа от 30.12.2020 г. № 249. Данные документы опубликованы на сайте ФГИС ТП ( <a href="http://fgistp.economy.gov.ru/">http://fgistp.economy.gov.ru/</a> ).
--	---

#### 4. Пояснения к сведениям об уточняемом земельном участке с кадастровым номером:

69:39:0120125:1

1.	<p>В ходе проведения комплексных кадастровых работ было уточнено местоположение и площадь земельного участка с кадастровым номером 69:39:0120125:1. В отношении уточняемого земельного участка были произведены геодезические работы по определению координат границ земельного участка по его фактическому пользованию. Площадь уточняемого земельного участка равна сведениям из Единого государственного реестра недвижимости и составила 3210 кв.м.</p> <p>Предельные минимальные и максимальные размеры в территориальной зоне МД (зона застройки многоэтажными жилыми домами), соответствующие виду разрешенного использования земельных участков «Для обслуживания муниципального жилого фонда» не установлены. Действующие "Правила землепользования и застройки части территории муниципального образования Вышневолоцкий городской округ Тверской области (применительно к территории города Вышний Волочек)" утверждены Решением Думы Вышневолоцкого городского округа от 30.12.2020 г. № 249. Данные документы опубликованы на сайте ФГИС ТП (<a href="http://fgistp.economy.gov.ru/">http://fgistp.economy.gov.ru/</a>).</p>
----	---

#### Сведения об уточняемых земельных участках

#### 1. Сведения о характерных точках границ уточняемого земельного участка с кадастровым номером 69:39:0120125:2

Система координат МСК-69, зона 2

Зона № 2

Обозначение характерных точек границ	Координаты, м				Метод определения координат	Формулы, примененные для расчета средней квадратической погрешности определения координат характерных точек границ (Mt), с подставленными в такие формулы значениями и итоговые (вычисленные) значения Mt, м	Описание закрепления точки
	содержатся в Едином государственном реестре недвижимости		определены в результате выполнения комплексных кадастровых работ				
	X	Y	X	Y			
1	2	3	4	5	6	7	8
n2У	–	–	37356 2.40	21946 11.95	Метод спутниковых геодезически	$Mt = \sqrt{(0.07^2 + 0.07^2)} = 0.10$	–

					х измерений (определений )		
н13У	–	–	37356 0.98	21946 53.03	Метод спутниковых геодезически х измерений (определений )	$Mt=\sqrt{(0.07^2+0.07^2)}=$ 0.10	–
н14У	–	–	37346 0.49	21946 49.46	Метод спутниковых геодезически х измерений (определений )	$Mt=\sqrt{(0.07^2+0.07^2)}=$ 0.10	–
н11У	–	–	37346 1.56	21946 08.09	Метод спутниковых геодезически х измерений (определений )	$Mt=\sqrt{(0.07^2+0.07^2)}=$ 0.10	–
н10У	–	–	37347 5.96	21946 08.55	Метод спутниковых геодезически х измерений (определений )	$Mt=\sqrt{(0.07^2+0.07^2)}=$ 0.10	–
н15У	–	–	37347 5.94	21946 13.53	Метод спутниковых геодезически х измерений (определений )	$Mt=\sqrt{(0.07^2+0.07^2)}=$ 0.10	–
н16У	–	–	37348 3.37	21946 13.66	Метод спутниковых геодезически х измерений (определений )	$Mt=\sqrt{(0.07^2+0.07^2)}=$ 0.10	–
н7У	–	–	37348 3.36	21946 09.31	Метод спутниковых геодезически х измерений (определений )	$Mt=\sqrt{(0.07^2+0.07^2)}=$ 0.10	–
н6У	–	–	37350 7.17	21946 10.16	Метод спутниковых геодезически х измерений	$Mt=\sqrt{(0.07^2+0.07^2)}=$ 0.10	–

					(определений)		
н17У	–	–	37350 7.03	21946 13.69	Метод спутниковых геодезических измерений (определений)	$Mt=\sqrt{(0.07^2+0.07^2)}=0.10$	–
н18У	–	–	37352 1.06	21946 14.46	Метод спутниковых геодезических измерений (определений)	$Mt=\sqrt{(0.07^2+0.07^2)}=0.10$	–
н3У	–	–	37352 1.22	21946 10.50	Метод спутниковых геодезических измерений (определений)	$Mt=\sqrt{(0.07^2+0.07^2)}=0.10$	–
н2У	–	–	37356 2.40	21946 11.95	Метод спутниковых геодезических измерений (определений)	$Mt=\sqrt{(0.07^2+0.07^2)}=0.10$	–

**2. Сведения о частях границ уточняемого земельного участка с кадастровым номером 69:39:0120125:2**

Обозначение части границ		Горизонтальное проложение (S), м	Описание прохождения части границ	Сведения о согласовании местоположения границ (согласовано/спорное)
от т.	до т.			
1	2	3	4	5
н2У	н13У	41.10	–	–
н13У	н14У	100.55	–	–
н14У	н11У	41.38	–	–
н11У	н10У	14.41	–	–
н10У	н15У	4.98	–	–
н15У	н16У	7.43	–	–
н16У	н7У	4.35	–	–
н7У	н6У	23.83	–	–

н6У	н17У	3.53	–	–
н17У	н18У	14.05	–	–
н18У	н3У	3.96	–	–
н3У	н2У	41.21	–	–

**3. Сведения о характеристиках уточняемого земельного участка с кадастровым номером 69:39:0120125:2**

№ п/п	Наименование характеристики земельного участка	Значение характеристики
1	2	3
1.	Адрес земельного участка	Российская Федерация, Тверская область, Вышний Волочек г, Котовского ул, 45-47 уч, Тверская область, городской округ Вышневолоцкий, город Вышний Волочек, улица Котовского, земельный участок 45-47
1.1	Сведения о местоположении земельного участка (при отсутствии адреса) в структурированном в соответствии с федеральной информационной адресной системой виде	–
1.2	Дополнительные сведения о местоположении земельного участка	–
2.	Площадь земельного участка $\pm$ величина погрешности определения (вычисления) площади ( $P \pm \Delta P$ ), м <sup>2</sup>	4053 кв.м $\pm$ 22.28 кв.м
3.	Формула, примененная для вычисления предельной погрешности определения площади земельного участка с подставленными значениями и итоговые (вычисленные) значения ( $\Delta P$ ), м <sup>2</sup>	$\Delta P = 3.5 * 0.10 * \sqrt{4053} = 22.28$
4.	Площадь земельного участка согласно сведениям Единого государственного реестра недвижимости ( $P_{\text{кад}}$ ), м <sup>2</sup>	4053
5.	Оценка расхождения $P$ и $P_{\text{кад}}$ ( $P - P_{\text{кад}}$ ), м <sup>2</sup>	0 кв.м
6.	Предельные минимальный и максимальный размеры земельного участка ( $P_{\text{мин}}$ и $P_{\text{макс}}$ ), м <sup>2</sup>	– –
7.	Вид (виды) разрешенного использования	–
7.1	Дополнительные сведения об использовании земельного участка	–
8.	Кадастровый или иной государственный учетный номер (инвентарный) здания, сооружения, объекта незавершенного строительства, расположенного на земельном участке	69:39:0120125:7 (многоквартирный дом)

9.	Сведения о земельных участках (землях общего пользования, территории общего пользования), посредством которых обеспечивается доступ	Земли общего пользования
10.	Иные сведения	<p>В ходе проведения комплексных кадастровых работ было уточнено местоположение и площадь земельного участка с кадастровым номером 69:39:0120125:2. В отношении уточняемого земельного участка были произведены геодезические работы по определению координат границ земельного участка по его фактическому пользованию. Площадь уточняемого земельного участка равна сведениям из Единого государственного реестра недвижимости и составила 4053 кв.м.</p> <p>Предельные минимальные и максимальные размеры в территориальной зоне МД (зона застройки многоэтажными жилыми домами), соответствующие виду разрешенного использования земельных участков «Для обслуживания муниципального жилого фонда» не установлены. Действующие "Правила землепользования и застройки части территории муниципального образования Вышневолоцкий городской округ Тверской области (применительно к территории города Вышний Волочек)" утверждены Решением Думы Вышневолоцкого городского округа от 30.12.2020 г. № 249. Данные документы опубликованы на сайте ФГИС ТП (<a href="http://fgistp.economy.gov.ru/">http://fgistp.economy.gov.ru/</a>).</p>

**4. Пояснения к сведениям об уточняемом земельном участке с кадастровым номером:**

69:39:0120125:2

1.	<p>В ходе проведения комплексных кадастровых работ было уточнено местоположение и площадь земельного участка с кадастровым номером 69:39:0120125:2. В отношении уточняемого земельного участка были произведены геодезические работы по определению координат границ земельного участка по его фактическому пользованию. Площадь уточняемого земельного участка равна сведениям из Единого государственного реестра недвижимости и составила 4053 кв.м.</p> <p>Предельные минимальные и максимальные размеры в территориальной зоне МД (зона застройки многоэтажными жилыми домами), соответствующие виду разрешенного использования земельных участков «Для обслуживания муниципального жилого фонда» не установлены. Действующие "Правила землепользования и застройки части территории муниципального</p>
----	--

образования Вышневолоцкий городской округ Тверской области (применительно к территории города Вышний Волочек)" утвержденны Решением Думы Вышневолоцкого городского округа от 30.12.2020 г. № 249. Данные документы опубликованы на сайте ФГИС ТП (<http://fgistp.economy.gov.ru/>).

### Сведения об уточняемых земельных участках

#### 1. Сведения о характерных точках границ уточняемого земельного участка с кадастровым номером 69:39:0120125:3

Система координат МСК-69, зона 2

Зона № 2

Обозначение характерных точек границ	Координаты, м				Метод определения координат	Формулы, примененные для расчета средней квадратической погрешности определения координат характерных точек границ (Mt), с подставленными в такие формулы значениями и итоговые (вычисленные) значения Mt, м	Описание закрепления точки
	содержатся в Едином государственном реестре недвижимости		определены в результате выполнения комплексных кадастровых работ				
	X	Y	X	Y			
1	2	3	4	5	6	7	8
н19У	–	–	37356 0.78	21946 63.36	Метод спутниковых геодезических измерений (определений)	$Mt = \sqrt{(0.07^2 + 0.07^2)} = 0.10$	–
н20У	–	–	37356 0.14	21946 88.46	Метод спутниковых геодезических измерений (определений)	$Mt = \sqrt{(0.07^2 + 0.07^2)} = 0.10$	–
н21У	–	–	37345 9.42	21946 84.96	Метод спутниковых геодезических измерений (определений)	$Mt = \sqrt{(0.07^2 + 0.07^2)} = 0.10$	–
н22У	–	–	37346 0.09	21946 60.04	Метод спутниковых геодезических измерений (определений)	$Mt = \sqrt{(0.07^2 + 0.07^2)} = 0.10$	–

н19У	–	–	37356 0.78	21946 63.36	Метод спутниковых геодезически х измерений (определений )	$Mt=\sqrt{(0.07^2+0.07^2)}=$ 0.10	–
------	---	---	---------------	----------------	--	--------------------------------------	---

**2. Сведения о частях границ уточняемого земельного участка с кадастровым номером 69:39:0120125:3**

Обозначение части границ		Горизонтальное проложение (S), м	Описание прохождения части границ	Сведения о согласовании местоположения границ (согласовано/спорное)
от т.	до т.			
1	2	3	4	5
н19У	н20У	25.11	–	–
н20У	н21У	100.78	–	–
н21У	н22У	24.93	–	–
н22У	н19У	100.74	–	–

**3. Сведения о характеристиках уточняемого земельного участка с кадастровым номером 69:39:0120125:3**

№ п/п	Наименование характеристики земельного участка	Значение характеристики
1	2	3
1.	Адрес земельного участка	–
1.1	Сведения о местоположении земельного участка (при отсутствии адреса) в структурированном в соответствии с федеральной информационной адресной системой виде	Российская Федерация, Тверская область, Вышний Волочек г, Котовского ул, 49/53 уч
1.2	Дополнительные сведения о местоположении земельного участка	Тверская область, городской округ Вышневолоцкий, город Вышний Волочек, улица Котовского, земельный участок 49/53
2.	Площадь земельного участка ± величина погрешности определения (вычисления) площади ( $P \pm \Delta P$ ), м <sup>2</sup>	2521 кв.м ± 17.57 кв.м
3.	Формула, примененная для вычисления предельной погрешности определения площади земельного участка с подставленными значениями и итоговые (вычисленные) значения ( $\Delta P$ ), м <sup>2</sup>	$\Delta P = 3.5 * 0.10 * \sqrt{2521} = 17.57$
4.	Площадь земельного участка согласно сведениям Единого государственного реестра недвижимости ( $P_{\text{кад}}$ ), м <sup>2</sup>	2335
5.	Оценка расхождения $P$ и $P_{\text{кад}}$ ( $P - P_{\text{кад}}$ ), м <sup>2</sup>	186 кв.м

6.	Предельные минимальный и максимальный размеры земельного участка ( $P_{\text{мин}}$ и $P_{\text{макс}}$ ), $M^2$	– –
7.	Вид (виды) разрешенного использования	–
7.1	Дополнительные сведения об использовании земельного участка	–
8.	Кадастровый или иной государственный учетный номер (инвентарный) здания, сооружения, объекта незавершенного строительства, расположенного на земельном участке	69:39:0120125:8 (многоквартирный дом)
9.	Сведения о земельных участках (землях общего пользования, территории общего пользования), посредством которых обеспечивается доступ	Земли общего пользования
10.	Иные сведения	<p>В ходе проведения комплексных кадастровых работ было уточнено местоположение и площадь земельного участка с кадастровым номером 69:39:0120125:3. В отношении уточняемого земельного участка были произведены геодезические работы по определению координат границ земельного участка по его фактическому пользованию. Площадь уточняемого земельного участка на 186 кв.м. больше площади, чем по сведениям из Единого государственного реестра недвижимости и составила 2521 кв.м.</p> <p>Предельные минимальные и максимальные размеры в территориальной зоне МД (зона застройки многоэтажными жилыми домами), соответствующие виду разрешенного использования земельных участков «В целях обслуживания жилого фонда» не установлены. Действующие "Правила землепользования и застройки части территории муниципального образования Вышневолоцкий городской округ Тверской области (применительно к территории города Вышний Волочек)" утверждены Решением Думы Вышневолоцкого городского округа от 30.12.2020 г. № 249. Данные документы опубликованы на сайте ФГИС ТП (<a href="http://fgistp.economy.gov.ru/">http://fgistp.economy.gov.ru/</a>).</p>

**4. Пояснения к сведениям об уточняемом земельном участке с кадастровым номером:**

69:39:0120125:3

1.	<p>В ходе проведения комплексных кадастровых работ было уточнено местоположение и площадь земельного участка с кадастровым номером 69:39:0120125:3. В отношении уточняемого земельного участка были произведены геодезические работы по определению координат границ земельного участка по его фактическому пользованию. Площадь уточняемого земельного участка на 186 кв.м. больше площади, чем по сведениям из Единого государственного реестра недвижимости и составила 2521 кв.м.</p> <p>Предельные минимальные и максимальные размеры в территориальной зоне МД (зона застройки многоэтажными жилыми домами), соответствующие виду разрешенного использования земельных участков «В целях обслуживания жилого фонда» не установлены. Действующие "Правила землепользования и застройки части территории муниципального образования Вышневолоцкий городской округ Тверской области (применительно к территории города Вышний Волочек)" утверждены Решением Думы Вышневолоцкого городского округа от 30.12.2020 г. № 249. Данные документы опубликованы на сайте ФГИС ТП (<a href="http://fgistp.economy.gov.ru">http://fgistp.economy.gov.ru</a>).</p>
----	--

**Описание местоположения зданий, сооружений, объектов незавершенного строительства на земельном участке**

**1. Сведения о характерных точках контура объекта недвижимости с кадастровым номером 69:39:0120125:9**

Система координат МСК-69, зона 2

Зона № 2

Обозначение характерных точек контура	Содержатся в Едином государственном реестре недвижимости		Определены в ходе выполнения комплексных кадастровых работ			Метод определения координат	Формулы, примененные для расчета средней квадратической погрешности определения координат характерных точек ( $M_t$ ), м, с подставленными в такие формулы значениями и итоговые (вычисленные) значения $M_t$ , м	
	Координаты, м		Координаты, м		Радиус, м			
	X	Y	X	Y	R			
1	2	3	4	5	6	7	8	9

н10	–	–	–	37355 9.71	21945 80.26	–	Метод спутниковых геодезических измерений (определений)	$Mt=\sqrt{(0.07^2+0.07^2)}=0.10$
н20	–	–	–	37355 9.66	21945 81.68	–	Метод спутниковых геодезических измерений (определений)	$Mt=\sqrt{(0.07^2+0.07^2)}=0.10$
н30	–	–	–	37356 1.75	21945 81.76	–	Метод спутниковых геодезических измерений (определений)	$Mt=\sqrt{(0.07^2+0.07^2)}=0.10$
н40	–	–	–	37356 1.72	21945 86.37	–	Метод спутниковых геодезических измерений (определений)	$Mt=\sqrt{(0.07^2+0.07^2)}=0.10$
н50	–	–	–	37355 9.49	21945 86.29	–	Метод спутниковых геодезических измерений (определений)	$Mt=\sqrt{(0.07^2+0.07^2)}=0.10$
н60	–	–	–	37355 9.28	21945 92.22	–	Метод спутниковых геодезических измерений (определений)	$Mt=\sqrt{(0.07^2+0.07^2)}=0.10$
н70	–	–	–	37346 7.18	21945 88.69	–	Метод спутниковых геодезических измерений (определений)	$Mt=\sqrt{(0.07^2+0.07^2)}=0.10$
н80	–	–	–	37346 7.43	21945 82.66	–	Метод спутниковых геодезических измерений (определений)	$Mt=\sqrt{(0.07^2+0.07^2)}=0.10$
н90	–	–	–	37346 4.85	21945 82.56	–	Метод спутниковых геодезических измерений (определений)	$Mt=\sqrt{(0.07^2+0.07^2)}=0.10$
н100	–	–	–	37346 4.99	21945 79.49	–	Метод спутниковых геодезических измерений (определений)	$Mt=\sqrt{(0.07^2+0.07^2)}=0.10$

							измерений (определений)	
н110	–	–	–	37346 5.53	21945 79.52	–	Метод спутниковых геодезических измерений (определений)	$Mt=\sqrt{(0.07^2+0.07^2)}=0.1$ 0
н120	–	–	–	37346 5.72	21945 76.55	–	Метод спутниковых геодезических измерений (определений)	$Mt=\sqrt{(0.07^2+0.07^2)}=0.1$ 0
н130	–	–	–	37346 7.67	21945 76.64	–	Метод спутниковых геодезических измерений (определений)	$Mt=\sqrt{(0.07^2+0.07^2)}=0.1$ 0
н10	–	–	–	37355 9.71	21945 80.26	–	Метод спутниковых геодезических измерений (определений)	$Mt=\sqrt{(0.07^2+0.07^2)}=0.1$ 0

## 2. Сведения о характеристиках объекта недвижимости с кадастровым номером 69:39:0120125:9

№ п/п	Наименование характеристики	Значение характеристики
1	2	3
1.	Вид объекта недвижимости	Здание
2.	Ранее присвоенный государственный учетный номер (инвентарный) здания, сооружения, объекта незавершенного строительства	–
3.	Кадастровый номер земельного участка (земельных участков), в границах которого (которых) расположены здание, сооружение, объект незавершенного строительства	69:39:0120125:1
4.	Уникальный учетный номер кадастрового квартала, в границах которого расположены здание, сооружение, объект незавершенного строительства	69:39:0120125
5.	Адрес здания, сооружения, объекта незавершенного строительства	Российская Федерация, Тверская область, Вышний Волочек г, 9 Января ул, 59/43 д, Тверская область, городской округ Вышневолоцкий, город Вышний Волочек, улица 9 Января, дом 59/43
5.1	Сведения о местоположении здания, сооружения, объекта незавершенного строительства (при отсутствии адреса) в	–

	структурированном в соответствии с федеральной информационной адресной системой в виде	
5.2	Дополнительные сведения о местоположении	–
6.	Иные сведения	<p>В ходе проведения комплексных кадастровых работ было проведено уточнение местоположения объекта капитального строительства с кадастровым номером 69:39:0120125:9. Объект капитального строительства располагается на земельном участке с кадастровым номером 69:39:0120125:1.</p> <p>В результате выполнения комплексных кадастровых работ уточняется фактическое местоположение уже существующих на земельных участках зданий, сооружений или объектов незавершенного строительства. При этом такие сведения, как площадь, этажность, год постройки и материал стен не уточняются в рамках проведения комплексных кадастровых работ.</p>

### 3. Пояснения к сведениям об объекте недвижимости с кадастровым номером 69:39:0120125:9

1.	<p>В ходе проведения комплексных кадастровых работ было проведено уточнение местоположения объекта капитального строительства с кадастровым номером 69:39:0120125:9. Объект капитального строительства располагается на земельном участке с кадастровым номером 69:39:0120125:1.</p> <p>В результате выполнения комплексных кадастровых работ уточняется фактическое местоположение уже существующих на земельных участках зданий, сооружений или объектов незавершенного строительства. При этом такие сведения, как площадь, этажность, год постройки и материал стен не уточняются в рамках проведения комплексных кадастровых работ.</p>
----	--

#### **Описание местоположения зданий, сооружений, объектов незавершенного строительства на земельном участке**

### 1. Сведения о характерных точках контура объекта недвижимости с кадастровым номером 69:39:0120125:7

Система координат МСК-69, зона 2

Зона № 2

Обозначение характерных точек контур	Содержатся в Едином государственном реестре недвижимости	Определены в ходе выполнения комплексных кадастровых работ	Метод определения координат	Формулы, примененные для расчета средней квадратической погрешности определения координат
--------------------------------------	--	--	-----------------------------	---

а	Координаты, м		Радиус, м	Координаты, м		Радиус, м		характерных точек ( $M_t$ ), м, с подставленными в такие формулы значениями и итоговые (вычисленные) значения $M_t$ , м
	X	Y	R	X	Y	R		
1	2	3	4	5	6	7	8	9
н140	–	–	–	37355 7.44	21946 26.11	–	Метод спутниковых геодезических измерений (определений)	$M_t = \sqrt{(0.07^2 + 0.07^2)} = 0.10$
н150	–	–	–	37355 6.74	21946 39.03	–	Метод спутниковых геодезических измерений (определений)	$M_t = \sqrt{(0.07^2 + 0.07^2)} = 0.10$
н160	–	–	–	37346 3.95	21946 34.13	–	Метод спутниковых геодезических измерений (определений)	$M_t = \sqrt{(0.07^2 + 0.07^2)} = 0.10$
н170	–	–	–	37346 4.63	21946 21.20	–	Метод спутниковых геодезических измерений (определений)	$M_t = \sqrt{(0.07^2 + 0.07^2)} = 0.10$
н140	–	–	–	37355 7.44	21946 26.11	–	Метод спутниковых геодезических измерений (определений)	$M_t = \sqrt{(0.07^2 + 0.07^2)} = 0.10$

**2. Сведения о характеристиках объекта недвижимости с кадастровым номером 69:39:0120125:7**

№ п/п	Наименование характеристики	Значение характеристики
1	2	3

1.	Вид объекта недвижимости	Здание
2.	Ранее присвоенный государственный учетный номер (инвентарный) здания, сооружения, объекта незавершенного строительства	–
3.	Кадастровый номер земельного участка (земельных участков), в границах которого (которых) расположены здание, сооружение, объект незавершенного строительства	69:39:0120125:2
4.	Уникальный учетный номер кадастрового квартала, в границах которого расположены здание, сооружение, объект незавершенного строительства	69:39:0120125
5.	Адрес здания, сооружения, объекта незавершенного строительства	Российская Федерация, Тверская область, Вышний Волочек г, Котовского ул, 45-47 д, Тверская область, городской округ Вышневолоцкий, город Вышний Волочек, улица Котовского, дом 45-47
5.1	Сведения о местоположении здания, сооружения, объекта незавершенного строительства (при отсутствии адреса) в структурированном в соответствии с федеральной информационной адресной системой виде	–
5.2	Дополнительные сведения о местоположении	–
6.	Иные сведения	<p>В ходе проведения комплексных кадастровых работ было проведено уточнение местоположения объекта капитального строительства с кадастровым номером 69:39:0120125:7. Объект капитального строительства располагается на земельном участке с кадастровым номером 69:39:0120125:2.</p> <p>В результате выполнения комплексных кадастровых работ уточняется фактическое местоположение уже существующих на земельных участках зданий, сооружений или объектов незавершенного строительства. При этом такие сведения, как площадь, этажность, год постройки и материал стен не уточняются в рамках проведения комплексных кадастровых работ.</p>
<b>3. Пояснения к сведениям об объекте недвижимости с кадастровым номером <u>69:39:0120125:7</u></b>		
1.	В ходе проведения комплексных кадастровых работ было проведено уточнение местоположения объекта капитального строительства с кадастровым номером 69:39:0120125:7. Объект	

капитального строительства располагается на земельном участке с кадастровым номером 69:39:0120125:2.

В результате выполнения комплексных кадастровых работ уточняется фактическое местоположение уже существующих на земельных участках зданий, сооружений или объектов незавершенного строительства. При этом такие сведения, как площадь, этажность, год постройки и материал стен не уточняются в рамках проведения комплексных кадастровых работ.

**Описание местоположения зданий, сооружений,  
объектов незавершенного строительства на земельном участке**

**1. Сведения о характерных точках контура объекта недвижимости с кадастровым номером 69:39:0120125:8**

Система координат МСК-69, зона 2

Зона № 2

Обозначение характерных точек контура	Содержатся в Едином государственном реестре недвижимости			Определены в ходе выполнения комплексных кадастровых работ			Метод определения координат	Формулы, примененные для расчета средней квадратической погрешности определения координат характерных точек ( $M_t$ ), м, с подставленными в такие формулы значениями и итоговые (вычисленные) значения $M_t$ , м
	Координаты, м		Радиус, м	Координаты, м		Радиус, м		
	X	Y	R	X	Y	R		
1	2	3	4	5	6	7	8	9
н180	-	-	-	37355 6.40	21946 74.39	-	Метод спутниковых геодезических измерений (определений)	$M_t = \sqrt{(0.07^2 + 0.07^2)} = 0.10$
н190	-	-	-	37355 5.88	21946 87.31	-	Метод спутниковых геодезических измерений (определений)	$M_t = \sqrt{(0.07^2 + 0.07^2)} = 0.10$

н200	–	–	–	37346 3.01	21946 84.08	–	Метод спутниковых геодезических измерений (определений)	$Mt=\sqrt{(0.07^2+0.07^2)}=0.10$
н210	–	–	–	37346 3.45	21946 71.15	–	Метод спутниковых геодезических измерений (определений)	$Mt=\sqrt{(0.07^2+0.07^2)}=0.10$
н180	–	–	–	37355 6.40	21946 74.39	–	Метод спутниковых геодезических измерений (определений)	$Mt=\sqrt{(0.07^2+0.07^2)}=0.10$

## 2. Сведения о характеристиках объекта недвижимости с кадастровым номером 69:39:0120125:8

№ п/п	Наименование характеристики	Значение характеристики
1	2	3
1.	Вид объекта недвижимости	Здание
2.	Ранее присвоенный государственный учетный номер (инвентарный) здания, сооружения, объекта незавершенного строительства	–
3.	Кадастровый номер земельного участка (земельных участков), в границах которого (которых) расположены здание, сооружение, объект незавершенного строительства	69:39:0120125:3
4.	Уникальный учетный номер кадастрового квартала, в границах которого расположены здание, сооружение, объект незавершенного строительства	69:39:0120125
5.	Адрес здания, сооружения, объекта незавершенного строительства	Российская Федерация, Тверская область, Вышний Волочек г, Котовского ул, 49 д, Тверская область, городской округ Вышневолоцкий, город Вышний Волочек, улица Котовского, дом 49
5.1	Сведения о местоположении здания, сооружения, объекта незавершенного строительства (при отсутствии адреса) в структурированном в соответствии с федеральной информационной адресной системой виде	–
5.2	Дополнительные сведения о местоположении	–
6.	Иные сведения	В ходе проведения комплексных кадастровых работ было проведено уточнение местоположения объекта капитального строительства с

		<p>кадастровым номером 69:39:0120125:8. Объект капитального строительства располагается на земельном участке с кадастровым номером 69:39:0120125:3.</p> <p>В результате выполнения комплексных кадастровых работ уточняется фактическое местоположение уже существующих на земельных участках зданий, сооружений или объектов незавершенного строительства. При этом такие сведения, как площадь, этажность, год постройки и материал стен не уточняются в рамках проведения комплексных кадастровых работ.</p>
--	--	---

**3. Пояснения к сведениям об объекте недвижимости с кадастровым номером 69:39:0120125:8**

1.	<p>В ходе проведения комплексных кадастровых работ было проведено уточнение местоположения объекта капитального строительства с кадастровым номером 69:39:0120125:8. Объект капитального строительства располагается на земельном участке с кадастровым номером 69:39:0120125:3.</p> <p>В результате выполнения комплексных кадастровых работ уточняется фактическое местоположение уже существующих на земельных участках зданий, сооружений или объектов незавершенного строительства. При этом такие сведения, как площадь, этажность, год постройки и материал стен не уточняются в рамках проведения комплексных кадастровых работ.</p>
----	--

**Описание местоположения зданий, сооружений, объектов незавершенного строительства на земельном участке**

**1. Сведения о характерных точках контура объекта недвижимости с кадастровым номером 69:39:0120217:57**

Система координат МСК-69, зона 2

Зона № 2

Обозначение характерных точек контур	Содержатся в Едином государственном реестре недвижимости	Определены в ходе выполнения комплексных кадастровых работ	Метод определения координат	Формулы, примененные для расчета средней квадратической погрешности определения координат
--------------------------------------	--	--	-----------------------------	---

а	Координаты, м		Радиус, м	Координаты, м		Радиус, м		характерных точек ( $M_t$ ), м, с подставленными в такие формулы значениями и итоговые (вычисленные) значения $M_t$ , м
	X	Y	R	X	Y	R		
1	2	3	4	5	6	7	8	9
н220	–	–	–	37351 7.83	21947 23.48	–	Метод спутниковых геодезических измерений (определений)	$M_t = \sqrt{(0.07^2 + 0.07^2)} = 0.1$ 0
н230	–	–	–	37351 7.71	21947 26.89	–	Метод спутниковых геодезических измерений (определений)	$M_t = \sqrt{(0.07^2 + 0.07^2)} = 0.1$ 0
н240	–	–	–	37352 0.27	21947 26.98	–	Метод спутниковых геодезических измерений (определений)	$M_t = \sqrt{(0.07^2 + 0.07^2)} = 0.1$ 0
н250	–	–	–	37352 0.07	21947 32.67	–	Метод спутниковых геодезических измерений (определений)	$M_t = \sqrt{(0.07^2 + 0.07^2)} = 0.1$ 0
н260	–	–	–	37351 7.51	21947 32.58	–	Метод спутниковых геодезических измерений (определений)	$M_t = \sqrt{(0.07^2 + 0.07^2)} = 0.1$ 0
н270	–	–	–	37351 7.19	21947 41.91	–	Метод спутниковых геодезических измерений (определений)	$M_t = \sqrt{(0.07^2 + 0.07^2)} = 0.1$ 0
н280	–	–	–	37351	21947	–	Метод	$M_t = \sqrt{(0.07^2 + 0.07^2)} = 0.1$

				6.83	41.93		спутниковых геодезических измерений (определений)	0
н290	–	–	–	37351 6.73	21947 44.53	–	Метод спутниковых геодезических измерений (определений)	$Mt=\sqrt{(0.07^2+0.07^2)}=0.1$ 0
н300	–	–	–	37351 1.03	21947 44.41	–	Метод спутниковых геодезических измерений (определений)	$Mt=\sqrt{(0.07^2+0.07^2)}=0.1$ 0
н310	–	–	–	37351 0.97	21947 41.69	–	Метод спутниковых геодезических измерений (определений)	$Mt=\sqrt{(0.07^2+0.07^2)}=0.1$ 0
н320	–	–	–	37350 2.23	21947 41.52	–	Метод спутниковых геодезических измерений (определений)	$Mt=\sqrt{(0.07^2+0.07^2)}=0.1$ 0
н330	–	–	–	37350 1.84	21947 50.37	–	Метод спутниковых геодезических измерений (определений)	$Mt=\sqrt{(0.07^2+0.07^2)}=0.1$ 0
н340	–	–	–	37348 3.43	21947 49.69	–	Метод спутниковых геодезических измерений (определений)	$Mt=\sqrt{(0.07^2+0.07^2)}=0.1$ 0
н350	–	–	–	37348 3.56	21947 46.19	–	Метод спутниковых геодезических измерений (определений)	$Mt=\sqrt{(0.07^2+0.07^2)}=0.1$ 0
н360	–	–	–	37348 0.70	21947 46.08	–	Метод спутниковых геодезических измерений (определений)	$Mt=\sqrt{(0.07^2+0.07^2)}=0.1$ 0
н370	–	–	–	37348 0.94	21947 40.36	–	Метод спутниковых геодезических измерений	$Mt=\sqrt{(0.07^2+0.07^2)}=0.1$ 0

							(определений)	
н380	–	–	–	37348 3.78	21947 40.47	–	Метод спутниковых геодезических измерений (определений)	$Mt=\sqrt{(0.07^2+0.07^2)}=0.10$
н390	–	–	–	37348 3.88	21947 37.69	–	Метод спутниковых геодезических измерений (определений)	$Mt=\sqrt{(0.07^2+0.07^2)}=0.10$
н400	–	–	–	37348 2.50	21947 37.64	–	Метод спутниковых геодезических измерений (определений)	$Mt=\sqrt{(0.07^2+0.07^2)}=0.10$
н410	–	–	–	37348 2.76	21947 32.88	–	Метод спутниковых геодезических измерений (определений)	$Mt=\sqrt{(0.07^2+0.07^2)}=0.10$
н420	–	–	–	37348 4.06	21947 32.93	–	Метод спутниковых геодезических измерений (определений)	$Mt=\sqrt{(0.07^2+0.07^2)}=0.10$
н430	–	–	–	37348 4.12	21947 31.30	–	Метод спутниковых геодезических измерений (определений)	$Mt=\sqrt{(0.07^2+0.07^2)}=0.10$
н440	–	–	–	37348 7.88	21947 31.42	–	Метод спутниковых геодезических измерений (определений)	$Mt=\sqrt{(0.07^2+0.07^2)}=0.10$
н450	–	–	–	37348 7.93	21947 29.78	–	Метод спутниковых геодезических измерений (определений)	$Mt=\sqrt{(0.07^2+0.07^2)}=0.10$
н460	–	–	–	37349 3.39	21947 29.98	–	Метод спутниковых геодезических измерений (определений)	$Mt=\sqrt{(0.07^2+0.07^2)}=0.10$
н470	–	–	–	37349	21947	–	Метод	$Mt=\sqrt{(0.07^2+0.07^2)}=0.10$

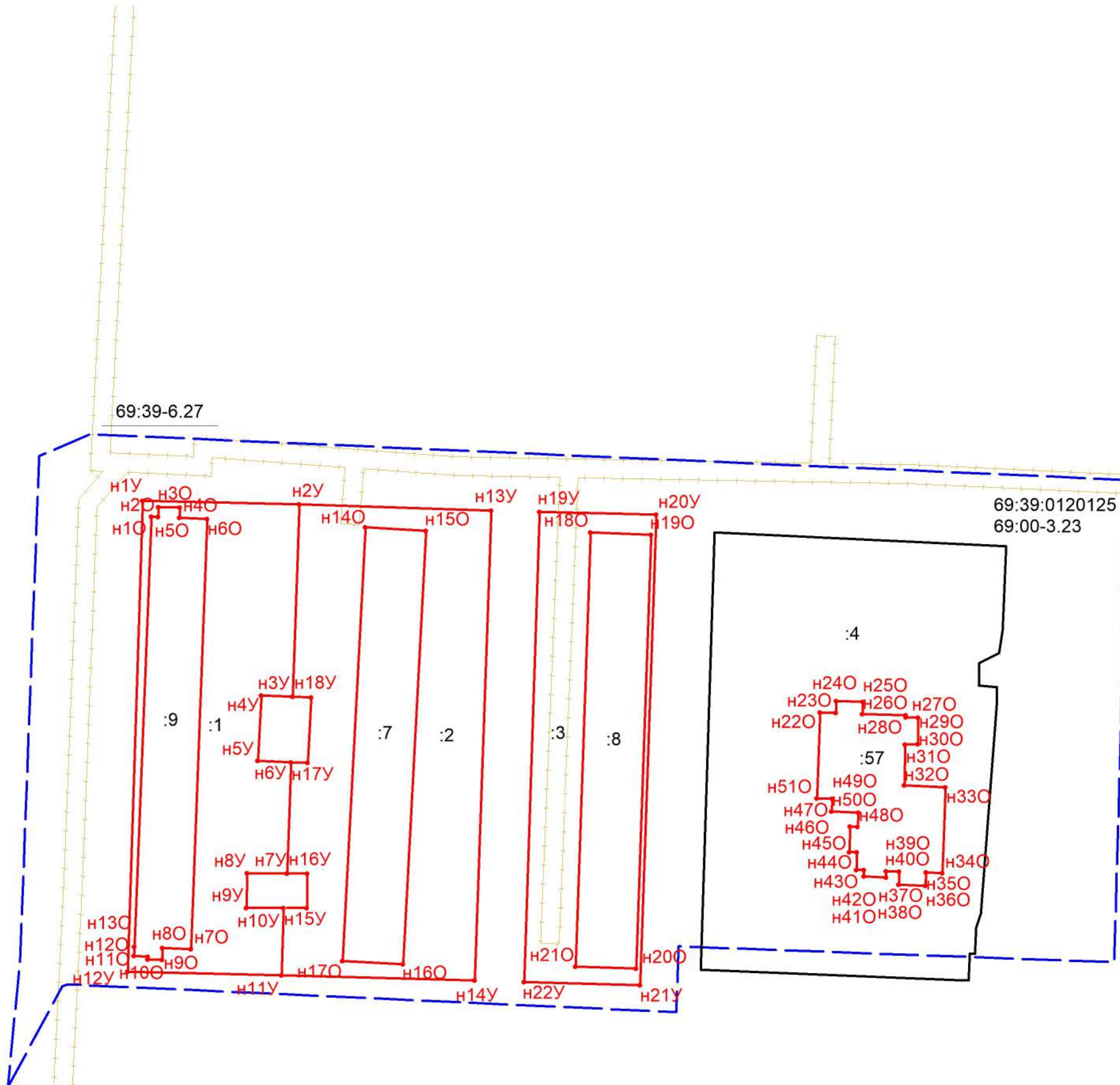
				3.34	31.59		спутниковых геодезических измерений (определений)	0
н480	–	–	–	37349 6.35	21947 31.69	–	Метод спутниковых геодезических измерений (определений)	$Mt=\sqrt{(0.07^2+0.07^2)}=0.1$ 0
н490	–	–	–	37349 6.67	21947 25.98	–	Метод спутниковых геодезических измерений (определений)	$Mt=\sqrt{(0.07^2+0.07^2)}=0.1$ 0
н500	–	–	–	37349 9.32	21947 26.12	–	Метод спутниковых геодезических измерений (определений)	$Mt=\sqrt{(0.07^2+0.07^2)}=0.1$ 0
н510	–	–	–	37349 9.42	21947 22.84	–	Метод спутниковых геодезических измерений (определений)	$Mt=\sqrt{(0.07^2+0.07^2)}=0.1$ 0
н220	–	–	–	37351 7.83	21947 23.48	–	Метод спутниковых геодезических измерений (определений)	$Mt=\sqrt{(0.07^2+0.07^2)}=0.1$ 0

## 2. Сведения о характеристиках объекта недвижимости с кадастровым номером 69:39:0120217:57

№ п/п	Наименование характеристики	Значение характеристики
1	2	3
1.	Вид объекта недвижимости	Здание
2.	Ранее присвоенный государственный учетный номер (инвентарный) здания, сооружения, объекта незавершенного строительства	–
3.	Кадастровый номер земельного участка (земельных участков), в границах которого (которых) расположены здание, сооружение, объект незавершенного строительства	69:39:0120125:4
4.	Уникальный учетный номер кадастрового квартала, в границах которого расположены здание, сооружение, объект незавершенного строительства	69:39:0120125
5.	Адрес здания, сооружения, объекта незавершенного	Российская Федерация, Тверская

	строительства	область, Вышний Волочек г, Котовского ул, 51 д, Тверская область, городской округ Вышневолоцкий, город Вышний Волочек, улица Котовского, дом 51
5.1	Сведения о местоположении здания, сооружения, объекта незавершенного строительства (при отсутствии адреса) в структурированном в соответствии с федеральной информационной адресной системой виде	–
5.2	Дополнительные сведения о местоположении	–
6.	Иные сведения	<p>В ходе проведения комплексных кадастровых работ было проведено уточнение местоположения объекта капитального строительства с кадастровым номером 69:39:0120217:57. Объект капитального строительства располагается на земельном участке с кадастровым номером 69:39:0120125:4.</p> <p>В результате выполнения комплексных кадастровых работ уточняется фактическое местоположение уже существующих на земельных участках зданий, сооружений или объектов незавершенного строительства. При этом такие сведения, как площадь, этажность, год постройки и материал стен не уточняются в рамках проведения комплексных кадастровых работ.</p>
<b>3. Пояснения к сведениям об объекте недвижимости с кадастровым номером <u>69:39:0120217:57</u></b>		
1.	<p>В ходе проведения комплексных кадастровых работ было проведено уточнение местоположения объекта капитального строительства с кадастровым номером 69:39:0120217:57. Объект капитального строительства располагается на земельном участке с кадастровым номером 69:39:0120125:4.</p> <p>В результате выполнения комплексных кадастровых работ уточняется фактическое местоположение уже существующих на земельных участках зданий, сооружений или объектов незавершенного строительства. При этом такие сведения, как площадь, этажность, год постройки и материал стен не уточняются в рамках проведения комплексных кадастровых работ.</p>	

СХЕМА ГРАНИЦ ЗЕМЕЛЬНЫХ УЧАСТКОВ

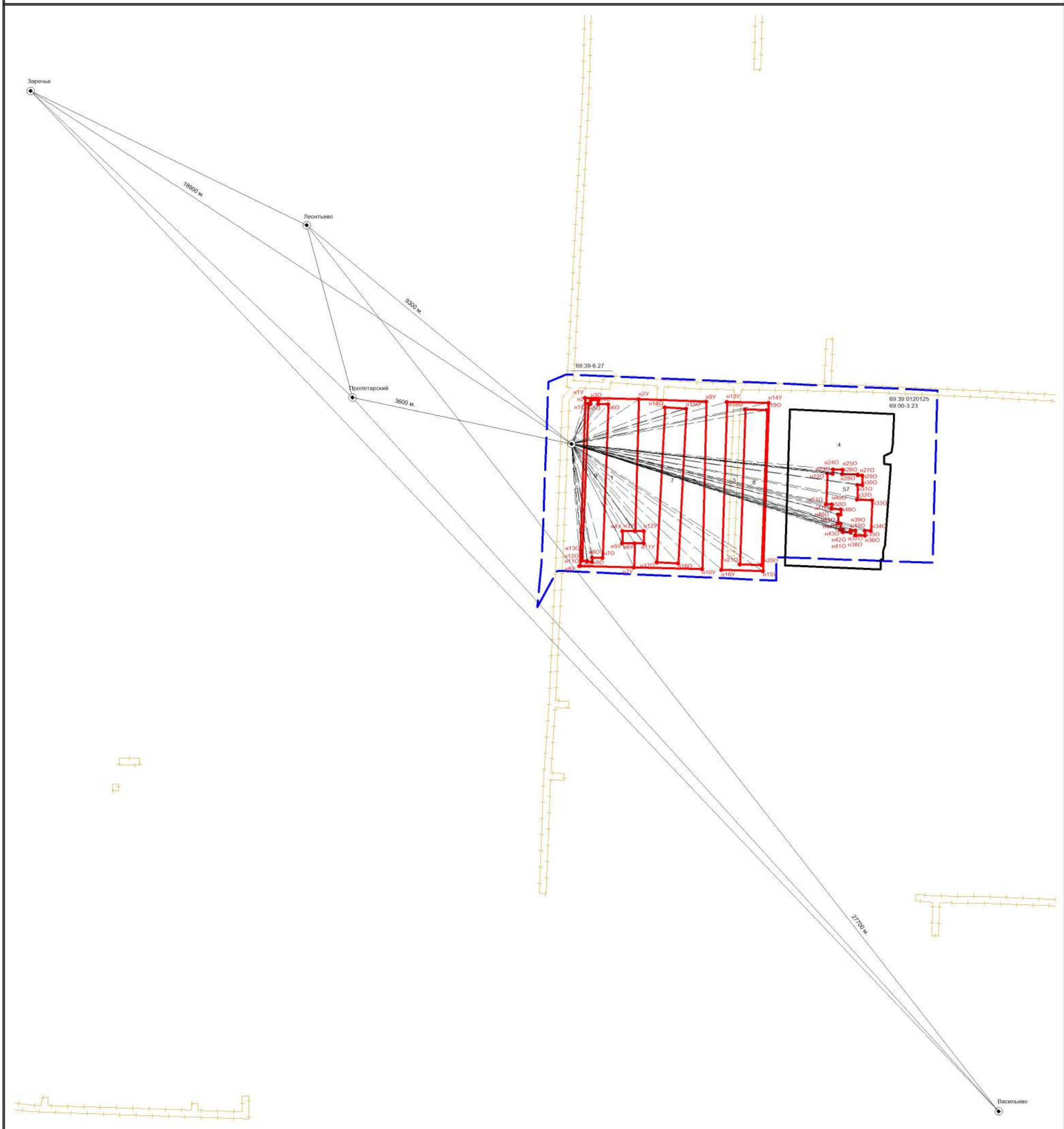


Условные обозначения:

- существующая часть границы, имеющиеся в ЕГРН сведения о которой достаточны для определения ее местоположения
- образуемая часть границы
- граница кадастрового квартала 69:39:0120125
- :9 обозначение объекта капитального строительства
- :4 обозначение объекта недвижимости границы которого имеются в ЕГРН
- 69:39:0120125 обозначение кадастрового квартала
- H1Y обозначение новой точки границы земельного участка
- 1 обозначение существующей точки границы земельного участка
- 69:00-3.23 - Муниципальное образование Тверской области городской округ город Вышний Волочек
- 69:39-6.27 - Подземный газопровод низкого давления ул. Б. Садовая, ... ул. Парижской Коммуны, газопровод к торговому павильону на территории колхозного рынка в г. Вышний Волочек Тверской области

Масштаб 1:1000

# СХЕМА ГЕОДЕЗИЧЕСКИХ ПОСТРОЕНИЙ



## Условные обозначения:

- существующая часть границы, имеющиеся в ЕГРН сведения о которой достаточны для определения ее местоположения
- образуемая часть границы
- граница кадастрового квартала 69:39:0120125
- :9 обозначение объекта капитального строительства
- :4 обозначение объекта недвижимости границы которого имеются в ЕГРН
- 69:39:0120125 обозначение кадастрового квартала
- n1y обозначение новой точки границы земельного участка
- обозначение существующей точки границы земельного участка
- 69:00-3.23 - Муниципальное образование Тверской области городской округ город Вышний Волочек
- 69:39-6.27 - Подземный газопровод низкого давления ул. Б. Садовая, ... ул. Парижской Коммуны, газопровод к торговому павильону на территории колхозного рынка в г. Вышний Волочек Тверской области
- ⊙ пункт Государственной геодезической сети
- направление геодезических построений при определении координат характерных точек

## ***ПРИЛОЖЕНИЯ***

Кадастровый план территории

Реквизиты кадастрового плана территории

Наименование	Значение
Дата формирования выписки	18.01.2024
Регистрационный номер	****-***/****-*****

Реквизиты поступившего запроса

Наименование	Значение
Дата поступившего запроса	19.01.2024
Дата получения запроса органом регистрации прав	19.01.2024

Кадастровые кварталы

Наименование	Значение
Номер кадастрового квартала	69:39:0120125
Площадь кадастрового квартала	2.63
Единица измерений - Га	059
Земельный участок	
Вид объекта недвижимости	002001001000, Земельный участок
Кадастровый номер	69:39:0120125:1
Вид земельного участка	01, Землепользование
Вид категории	003002000000, Земли населенных пунктов
По документу	Для обслуживания муниципального жилого фонда
Значение в кв. метрах	3210
ОКАТО	28414000000
Код КЛАДР	69000006000033000
Код региона	69, Тверская область
Муниципальное образование	г, Вышний Волочек
Улица	ул, 9 Января
Дом	д., 59/43
Адрес в соответствии с ФИАС (Текст)	Тверская область, г. Вышний Волочек, ул. 9 Января, д. 59/43
Ориентир расположен в границах участка	да
Кадастровая стоимость	3844873.8
Земельный участок	
Вид объекта недвижимости	002001001000, Земельный участок
Кадастровый номер	69:39:0120125:2
Вид земельного участка	01, Землепользование
Вид категории	003002000000, Земли населенных пунктов
По документу	Для обслуживания жилого дома
Значение в кв. метрах	4053
ОКАТО	28414000000
Код КЛАДР	69000006000014600
Код региона	69, Тверская область
Муниципальное образование	г, Вышний Волочек
Улица	ул, Котовского
Дом	д., 45/47
Адрес в соответствии с ФИАС (Текст)	Тверская область, г. Вышний Волочек, ул. Котовского, д. 45/47
Ориентир расположен в границах участка	да
Кадастровая стоимость	4798306.17

**АДМИНИСТРАЦИЯ  
ВЫШНЕВОЛОЦКОГО  
ГОРОДСКОГО ОКРУГА**

**УПРАВЛЕНИЕ  
ЗЕМЕЛЬНО-ИМУЩЕСТВЕННЫХ  
ОТНОШЕНИЙ И ЖИЛИЩНОЙ  
ПОЛИТИКИ**

Казанский пр-т, д. 29,  
г. Вышний Волочек,  
Тверская область, 171163  
Тел. 848233 5-32-35

e-mail: [uzio@v-volok.ru](mailto:uzio@v-volok.ru)

ИНН 6908002050 КПП 690801001

на № 13.02.2024 № 314  
от \_\_\_\_\_

Директору  
ООО «Гео Стандарт»  
Горину К.П.

[geo\\_standart@mail.ru](mailto:geo_standart@mail.ru)

На Ваш запрос сведений от 03.02.2024 (вх. № 347 от 02.02.2024) в целях исполнения муниципального контракта № 3 на выполнение комплексных кадастровых работ на территории Вышневолоцкого городского округа Тверской области от 24.01.2024, направляем имеющиеся в Администрации Вышневолоцкого городского округа сведения.

Приложение: в электронном виде.

Руководитель Управления  
земельно-имущественных отношений  
и жилищной политики администрации  
Вышневолоцкого городского округа



В.А. Спиридонова



ПУБЛИЧНО-ПРАВОВАЯ КОМПАНИЯ

«РОСКАДАСТР»  
(ППК «Роскадастр»)

Орликов пер., д. 10, стр. 1, Москва, 107078  
тел. (495) 587-80-80

e-mail: [ros@kadastr.ru](mailto:ros@kadastr.ru), <http://www.ros.kadastr.ru>

ОГРН 1227700700633

ИНН/КПП 7708410783/770801001

Директору  
ООО «ГЕО СТАНДАРТ»

Горину К.П.

[geo\\_standart@mail.ru](mailto:geo_standart@mail.ru)

07.02.2024 № 170-2095/2023-В

На № \_\_\_\_\_ от \_\_\_\_\_

О предоставлении материалов на основании  
заявления от 26.01.2024 № 170-2095/2024

Уважаемый Константин Павлович!

ППК «Роскадастр» в соответствии с договором о предоставлении пространственных данных и материалов, не являющихся объектами авторского права, содержащихся в федеральном фонде пространственных данных, заключенным согласно заявлению о предоставлении пространственных данных и материалов, содержащихся в государственном фонде пространственных данных (регистрационный № 170-2095/2024 от 26.01.2024), предоставляет ЦОФП масштаба 1:2 000 (2) в формате (\*.tif) согласно перечню.

Указанные материалы размещены по адресу:  
<https://portal.fppd.cgkipd.ru/content/ffpddownload/~YisP8>  
Пароль: 4d0svej

Обращаем внимание, что скачивание материалов будет доступно в течение 10 рабочих дней с даты направления настоящего письма.

Акт приема-передачи пространственных данных и материалов просим подписать усиленной квалифицированной электронной подписью в личном кабинете федерального портала пространственных данных по адресу:  
<https://lk.fppd.cgkipd.ru/>.

Приложения:

- 1) Пространственные данные и материалы в электронном виде;
- 2) Акт приема-передачи пространственных данных и материалов в электронном виде.

Ответственный за размещение материалов на сетевом ресурсе: Останин Андрей Константинович тел: 8 (495) 456 93 90.

И.о. начальника отдела предоставления  
пространственных данных Управления  
ведения ФФПД и предоставления  
пространственных данных

А.К. Останин

Казакова Валерия Сергеевна  
8 (495) 456-91-27

Федеральное государственное бюджетное учреждение  
«Федеральный научно-технический центр геодезии, картографии и инфраструктуры пространственных данных»  
(ФГБУ «Центр геодезии, картографии и ИПД»)

---

**ВЫПИСКА**

**о пунктах государственной геодезической сети**

от 26.04.2022 г.

№ 111/5155

На основании заявления о предоставлении пространственных данных и материалов, содержащихся в государственных фондах пространственных данных, от 31.03.2022 г. № 170-7622/2022 и договора о предоставлении пространственных данных или материалов, не являющихся объектами авторского права, государственное учреждение ФГБУ «Центр геодезии, картографии и ИПД», осуществляющее ведение федерального фонда пространственных данных, сообщает, что по состоянию на 26.04.2022 г. в федеральном фонде пространственных данных содержатся следующие сведения в МСК-69 о запрашиваемых пунктах государственной геодезической сети:

## Сведения о пунктах государственной геодезической сети

В местной системе координат МСК-69						
№ п/п	Индекс пункта	Название пункта, тип и высота знака (при его наличии), тип центра и номер марки	Класс	Координаты		Сохранность пункта, год последнего обследования (при наличии)
				x	y	
1	О3623238	Васильево, пир., 6 м, Центр 2 (7636)	2	349 704,87	2 208 601,41	—
2	О3623316	Заречье, пир., 6,6 м, Центр 2 оп (15637)	3	387 355,91	2 181 667,06	—
3	О3623349	Пролетарский, пир., 6 м, Центр 2 оп (6214)	3	375 354,60	2 191 497,81	—
4	О3623221	Леонтьево, сигн., Центр 2 оп (13757)	2	381 194,85	2 189 220,76	—



Начальник управления  
обеспечения хранения ФФПД:

Е.В. Надеждин  
 (инициалы, фамилия)